

1.

가 가 . IT 가  
가  
10 가  
(IT) ( )가 1998 50 6,500  
42 8,600 8 8 10  
'98 1,226 , '99 2,324 , 2,643  
268 가  
'98 7 , '99 86 , 121 9 500  
( , 2001. 11. 5.).

가  
가 가 가  
가

2.

가

가 (2000 12 ) ,  
 '99 60.8% '99  
 가 7,733 ,  
 91,003 2000 17,346 108,349  
 55,478 99 56,451 '99 1,135  
 2000 1,405 가(2,540 )  
 가 52,871 가

가 가 , IT ( )  
 가 )  
 가 가 .

< 1 >

( : )

	1992	1993	1994	1995	1996	1997	1998	1999	2000
	38,643	43,872	49,152	63,037	70,503	80,262	85,672	91,003	108,349
	8,100	9,685	11,549	16,235	18,814	22,628	27,010	34,552	52,871
	30,543	34,187	37,603	46,802	51,689	57,634	58,672	56,451	55,478

: 가 ( )

:

가 , 가  
 가 77,275 (71.3%)  
 16,036(14.8%) 가  
 45.7% 35,301 47.6% 36,799

가  
가

가 3,518

1,893

2

IT

< 2 >

( : )

	35,301	5,175	36,799	77,275	6,093	2,877	2,505	404	11,879	52	194
	25,517	2,243	12,875	40,635	1,963	1,547	1,098	254	4,862	34	25
	9,784	2,932	23,924	36,640	4,130	1,330	1,407	150	7,017	18	169
	1,845	2,461	5,730	1,486	4,514	16,036	1,027	575	1,311	2,913	108,349
	1,345	547	1,980	1,108	1,392	6,372	364	130	449	943	52,871
	500	1,914	3,750	378	3,122	9,664	663	445	862	1,970	55,478

: , 2000. 12

IT

가

가 63,658 (58.8%)

가 22,093 (20.4%)

가

가

가

가

< 3 >

( : )

		.				·Eng.		
	22,093	63,658	13,354	1,670	1,166	3,784	2,624	108,349
	8,933	33,632	6,692	439	254	2,079	842	52,871
	13,160	30,026	6,662	1,231	912	1,705	1,782	55,478

: , 2000. 12

3.

가  
 .  
 가  
 ( )  
 5 , 2  
 ,  
 5 . 2000  
 가  
 가 가  
 가 가 가 .

< 4 >

1997		1,220	1,055	119	467	469		152	13	
		3,150	2,614	527	1,501	586		441	95	
1998		1,543	1,333	141	502	690	11	185	14	
		3,150	2,675	483	1,362	830	8	387	80	
1999		1,838	1,590	161	511	918	11	222	15	
		3,000	2,532	481	1,108	943	6	409	53	
2000		2,400	2,118	189	534	1,395	11	256	15	
		3,130 (345)	2,559 (200)	463	900	1,196 (200)	(45)	531 (100)	40	
2001		3,519	3,203	221	580	2,402	47	254	15	
		3,000 (78)	2,464	318	395	1,751	(78)	473	63	

: ( )

2,980 '81 '97 930 가 2001  
4 200% 가  
'90 10

2001

( ) 가 가

가 가

'92 37

가 2,500

1/5 1/20

1/3

90%

50%

2001

33 가 41 58 41

< 5 >

( : )

	'92	'93	'94	'95	'96	'97	'98	'99	2000	
	37	59	54	76	86	64	124	104	97	701
	-	24	8	11	11	5	16	11	12	98
Lab	-	-	-	-	-	-	-	-	(6)	(6)
	37	83	62	87	97	69	140	115	109	799

: Lab 2000 ,

< 6 > 가

( : )

가						가				
	460	155	14	45	10	2	5	5	5	<b>701</b>

Brain-pool( )

5

Know-how

Know-how

'94

, , , , , , , , ,

6

가

5

가

가

가

3

2

80%

Post-Doc( ) '82

5

( )

15%) '99 14 가 , 5% (

90% , 2

가

5 가 9 가 . 2000 '99

< 7 > ( )

	'99	2000	
	2	0	- 2
	5	2	- 3
	7	5	- 2
	14	7	- 7

: , 2000 , 2001. 4.

‘ , 34%,  
 20% 10%  
 6.0% 25%  
 6.9%  
 2003 10%, 2010 20%  
 5% 가  
 가  
 가 4  
 100  
 50 , 100 15  
 , 가  
 가 .





가 , 가  
 가 .  
 가 .

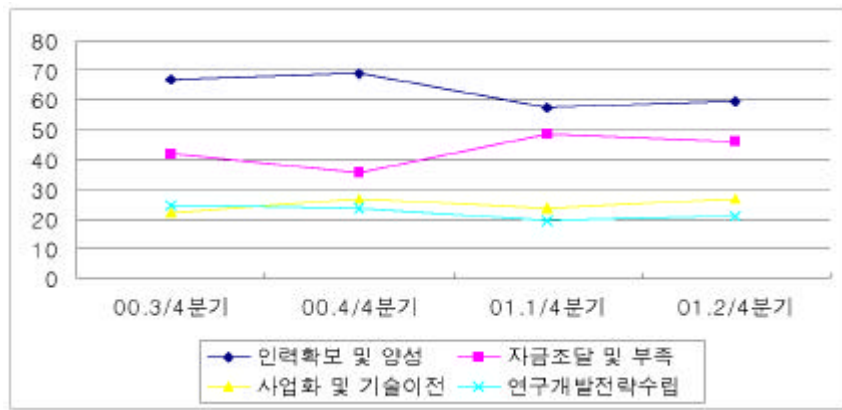
4.

가  
 1

가 가

2000 3/4 66.7%  
 2001 2/4 59.4%가  
 , 가 ,  
 , S/W

< 1 >



가  
 가



가

가

가

가

700

T/O가

T/O

가

2,980

1,930 가

1,100

2002

( )

324

600

146

335

가

가

가 가

Brain-Pool ,

Post-Doc

가

,

가

( )

2000

35% 가

가

가

,

가

, IMF

. IMF

가

가

가

가 가

가

5.

가

가

가

가

가

3

가

가

Roadmap

가

가

가

Brain-Pool

가