

2001

한국물류혁신 컨퍼런스

GET THE SPIRIT OF e-LOGISTICS.

물류거점의 정보화 전략

한국컨설팅진흥원 윤의식 위원

TEL:016-736-6518

E-mail:biyes@korea.com

SESSION

F-1 물류거점의 정보화 전략

<http://www.kola.or.kr>
KLA 사단법인 **한국물류협회**

Contents

1. Environment
2. Definition
3. Strategy
4. CMS
5. WMS
6. Operation
7. Expected effectiveness

* Solution Review : WIN-WMS

Eui-Sik, Yoon
biyes@korea.com

2

Environment

전사적으로 ERP를 구축하고 그 위에 SCM Planning을 구현하여 이를 실제로 수행하는 기능적 측면으로 WMS/CMS 등을 도입하여 전체를 컨트롤.

정보 센터 화
사내·외적으로 적절한 실시간 정보제공을 할 수 있는 정보센터로의 위상 변화
타 시스템간의 연결과 의사결정 지원을 위한 거점시스템의 Needs 증대

물류 Outsourcing의 증가
점차적으로 고객이 모든 물류를 일괄적으로 위탁하는 추세. Supply Chain 차원에서 전체적으로 재고관리를 컨트롤 할 수 있는 WMS/CMS 등이 반드시 필요.

Eui-Sik, Yoon
biyes@korea.com

3

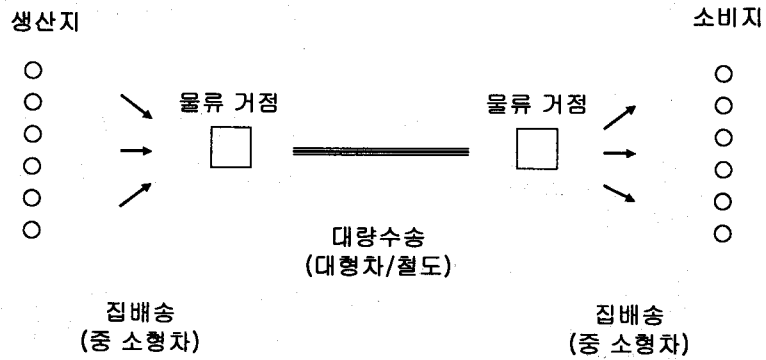
Keywords

JIT CRM MP SCM RF Bar-code GPS
 Internet Intranet extranet WMS TMS CMS
 NI ASP

Eui-Sik, Yoon
 biyes@korea.com

4

Definition



Eui-Sik, Yoon
 biyes@korea.com

5

Strategy

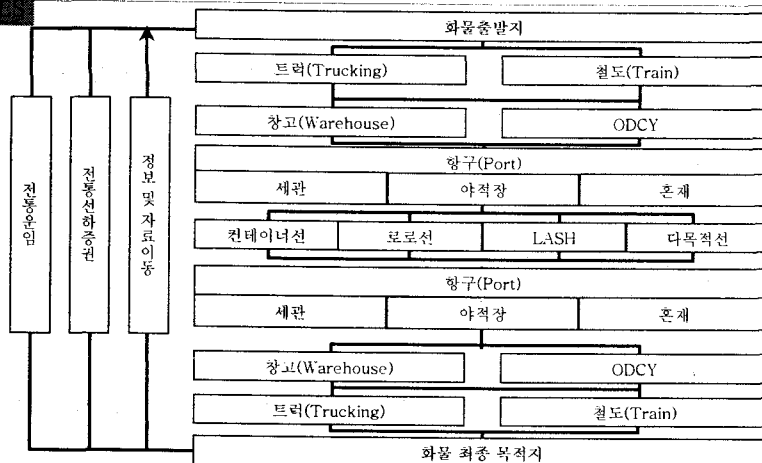


E
I
R

Eui-Sik, Yoon
biyes@korea.com

6

Cargo Flow



Eui-Sik, Yoon
biyes@korea.com

7

System Focus

- 회계상의 정보 흐름과 실물 정보의 흐름을 파악, 운영함으로써 시장의 요구에 보다 효율적으로 대처할 수 있는 SCM의 구현을 위한 기초를 만든다.
- 고객 서비스, 비용절감, 그리고 Cycle Time 감소를 위한 물류 센터의 중추적인 자원의 관리를 효율화 한다.
주문처리, 구매, 그리고 수송계획·실행과 같은 WMS의 기능에 의해 지원되는 Business Process 의 개선을 유도.
- 중소기업체의 물류 아웃소싱에 대비한 실용적인 WMS 개발

Eui-Sik, Yoon
biyes@korea.com

8

CMS

컨테이너 물류거점인 CY 및 CFS의 화물처리와 재반운영업무를 전산화 하여 처리능력을 극대화 하며,

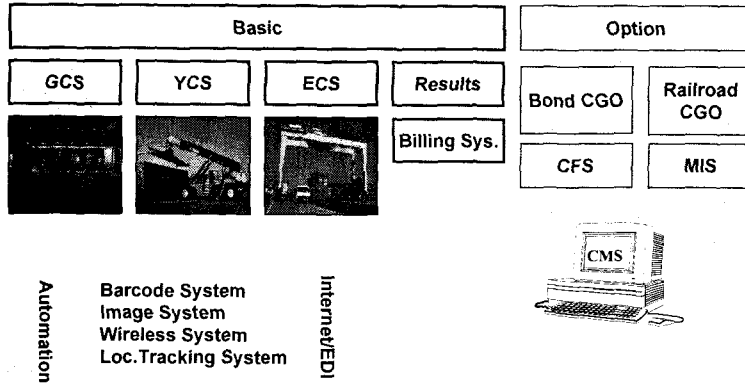
회사 경영에 어바지하고, 외부관련 시스템과의 연계를 통하여 고객에 대한 일괄 정보서비스를 제공할 수 있는 시스템.

CMS : Containeryard Management System

Eui-Sik, Yoon
biyes@korea.com

9

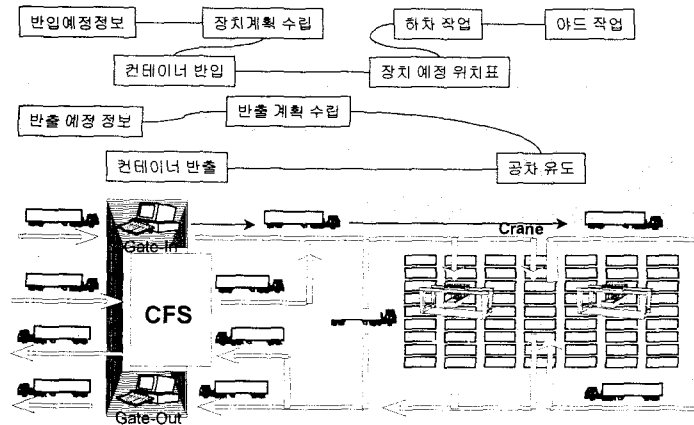
CMS SPEC



Eui-Sik, Yoon
biyes@korea.com

10

CMS Process



Eui-Sik, Yoon
biyes@korea.com

11

WMS

영업용 물류 창고, 제조 및 유통업체의 배송센터와 같은 다양한 운영형태가 있는 물류창고의 제반 운영 업무와 물류 프로세스를 최상으로 지원하고,

외부 관련 시스템과의 연계를 통하여 화주에 대한 필요 정보를 즉시 제공할 수 있는 현장 사용자 중심의 종합물류창고의 시스템임.

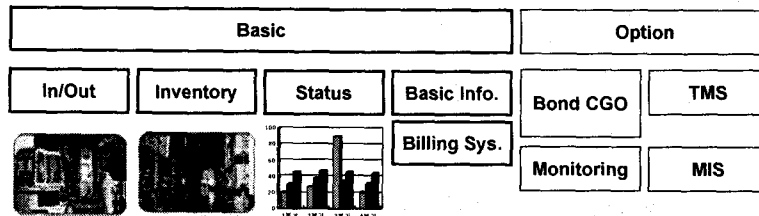
WMS : Warehouse Management System

Eui-Sik, Yoon

biyes@korea.com

12

WMS SPEC



Automation

Barcode System
Image System
Wireless System
RF TAG

Internet/EDI

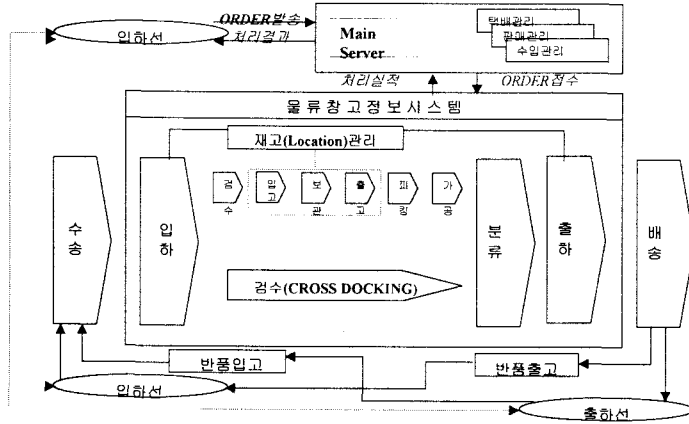


Eui-Sik, Yoon

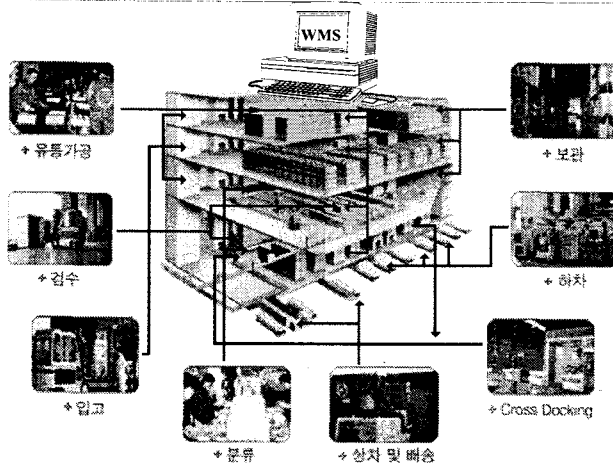
biyes@korea.com

13

WMS Process



Eui-Sik, Yoon
biyes@korea.com



Eui-Sik, Yoon
biyes@korea.com

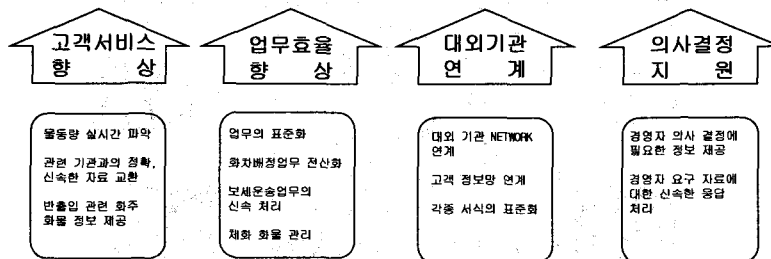
Operation

선입선출	<ul style="list-style-type: none"> > 선입선출을 위한 기준 정보가 없다. > 선입선출을 위한 정확한 재고 정보파악이 어렵다. > 선입선출에 대한 작업자의 인지도가 떨어진다
로케이션 관리	<ul style="list-style-type: none"> > 상품별 재고의 위치 파악이 어렵다 > 센터의 Space관리 효율이 떨어진다 > Location 별 다품종 상품관리가 어렵다
다기능 피킹	<ul style="list-style-type: none"> > 거래처별, 상품별, 루트별 등과 같은 다양한 피킹 기능이 없다. > 동선관리에 의한 피킹 리스트 출력이 어렵다.
출고시 미송, 오송	<ul style="list-style-type: none"> > 출고시 미송 및 오송이 발생 > 출고전 결품을 확인 할 수 없다. > 출고시 미송 및 오송에 의한 배송비용의 증가와 물류센터 효율이 감소
재고실사	<ul style="list-style-type: none"> > 재고실사에 대한 사전 준비 작업이 많다. > 재고실사에 대한 사전 준비 작업된 자료가 부정확하다. > 상품별 지역별 부분 재고실사가 불가능하다.

Eui-Sik, Yoon
biyes@korea.com

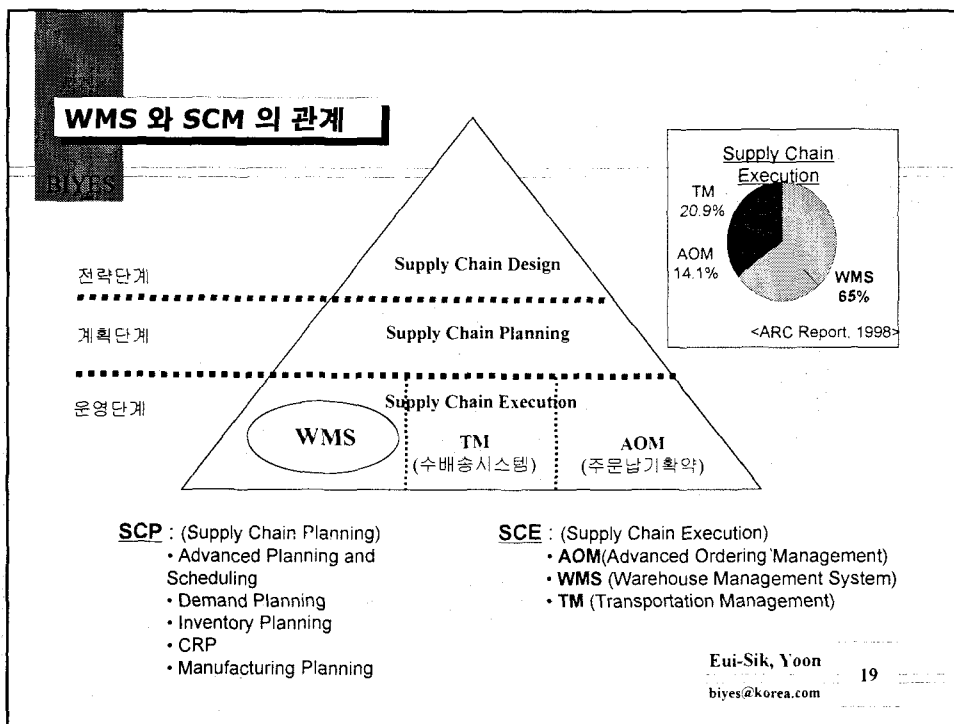
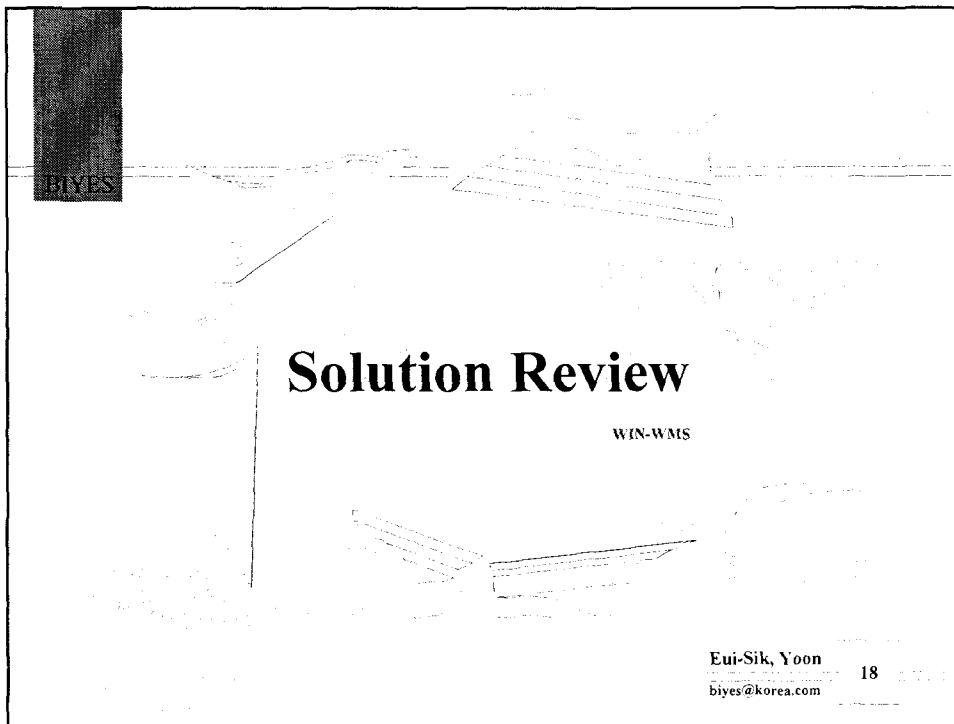
Expected effectiveness

선진화된 거점화를 통한 신 물류축 구현

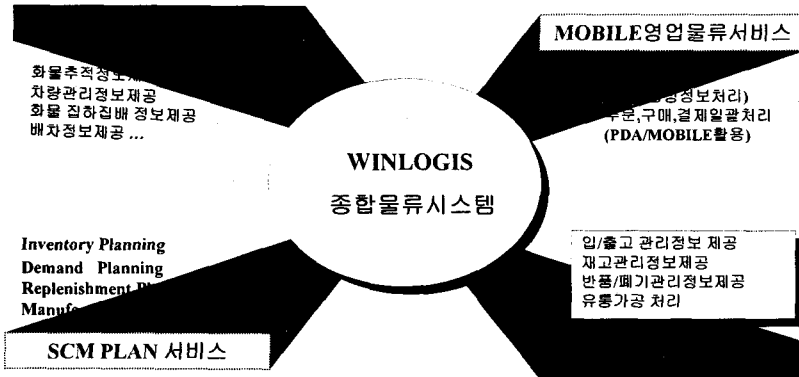


경영 목표 달성

Eui-Sik, Yoon
biyes@korea.com



현 WINLOGIS 종합물류시스템

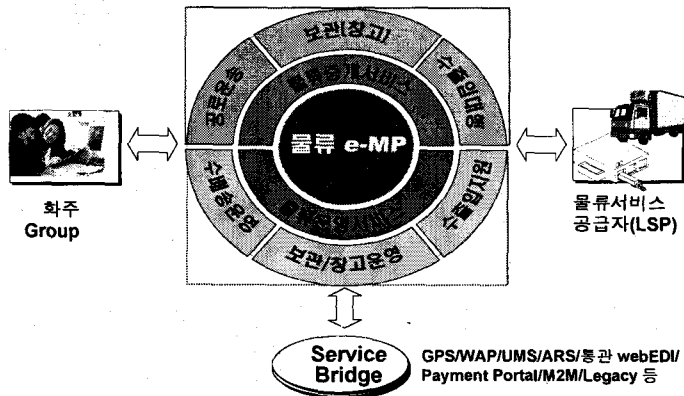


Eui-Sik, Yoon

biyes@korea.com

20

향후 WINLOGIS 종합물류시스템



Eui-Sik, Yoon

biyes@korea.com

21

◆ 물류중개서비스

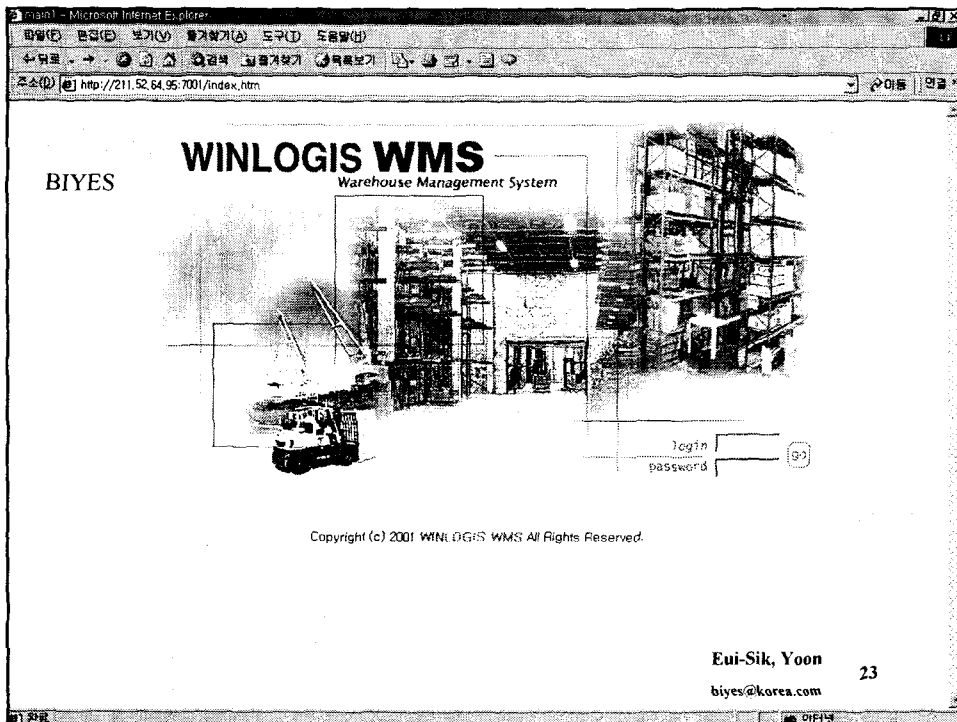
√ 화주의 물류서비스(운송/보관/수출입대행)Demand에 대한 RFQ/RFP의
비공개 비딩을 통한 커머스기능 지원

◆ 물류운영서비스

√ 화주 및 물류서비스 공급자간의 수배송, 보관/창고관리, 수출입에 대한
물류정보의 Gateway 와 TMS, WMS에대한 ASP 및 C/S시스템의 응용솔루션 지원

Eui-Sik, Yoon
biyes@korea.com

22



Eui-Sik, Yoon
biyes@korea.com

23

WINLOGIS WMS Warehouse Management System

관리코드 등록

코드 구분	관리 코드	관리 코드명	약명	영문명	구분
창고구분	A	구로 일반창고	구로 일반	Guro General	A
창고구분	B	부곡 일반창고	부곡 일반	Bugouk General	B

관리코드 등록

코드 구분: [A] 관리 코드: [] 관리 코드명: [] 약명: [] 영문명: [] 구분: []

[보기] [저장]

Eui-Sik, Yoon
biyes@korea.com 24

WINLOGIS WMS Warehouse Management System

입고 예정정보

오더 번호: [] 입하 DOCK: []
 창주 코드: [] 창주 오더: []
 입고 창고: [] 입고 구분: []
 예정 일시: 2001년 04월 16일 19시

상품 종류	상품 코드	상품 명	상품 품급	관리 단위	배량 수량
화장품	스킨 : 남자의 향기	11111111111111111111	원로지스뉴룩보레알	1	300

입고 예정정보

입고오더 번호: 10N01000000
 입고오더 SEQ: 1
 창고 구분: 구로
 창주 코드: 원로지스
 상품 코드: 원로지스뉴룩보레알
 시범 번호: 서울60716010
 계약 번호: 353554798
 입고예정일자: 20010430 (YYYYMMDD)
 입고예정수량: 14
 입고예정수합: 3000

시범장 코드: 제1시범장
 화주 구분: 생산자
 입고 구분: 직송
 오더 구분: 정상오더
 견수 유형: 인터넷
 창주 오더: 912912
 창주 Lot.No: 132132
 입하 Dock: 11
 입고: []

Eui-Sik, Yoon
biyes@korea.com 25

WINLOGIS WMS Warehouse Management System

가공관리 입고관리 출고관리 재고관리 반출폐기관리 수배승리관리 보고서 시스템

..출고예약등록..

접수 방법 --선택-- 출고 창고 --선택-- [조회] [등록]

오다 번호 --선택-- 해당 일시 선택 [전체] [부분]

화주 코드

할차선코드

문송 구분

대수

상품코드

..출고예약등록..

참고코드		출고배경담	
출고오다번호		참고출고담	
출고오다SEQ		상차수량(견수량)	
화주코드		출고구분	
사업장(출고처)		오다구분	
상품코드		상품구분	
계약번호		출하DOCK	
출고해정일자		폐송구분	
출고요청일자		배송ROUTE	
유류가공구분		전송상태	
가공소요일/시간		유류가공원료구분	
비고			

Eui-Sik, Yoon 26
biyes@korea.com

[닫기] [수정] [삭제]

WINLOGIS WMS Warehouse Management System

가공관리 입고관리 출고관리 재고관리 반출폐기관리 수배승리관리 보고서 시스템

..재고/현황..

재고조사 LIST 발행

재고조사 내역등록

재고상태 수정

재고수량 조절

재고정보 수정

보관위치 수정

재고통합 처리

..기타작업..

공 PLT 인출고

..현황..

재고조회(동향)

재고조회(상세)

보통발주 LIST발행

출력/공 PLT 현황조회

..재고조사 List 발행..

출 구분 --선택-- [조회]

LOCATION-NO	화주 코드	상품 코드	적재 수량
SI_111	200103/ winlogis	SyncMaster 750ST/ 301234	25,000 TU

Eui-Sik, Yoon 27
biyes@korea.com

이 웹 사이트를 찾았습니다. 응답을 기다리세요. 인터넷

winlogis WMS - Microsoft Internet Explorer

주소 http://211.52.84.95:7001/main.htm

WINLOGIS WMS

Warehouse Management System

기공관리 입고관리 출고관리 재고관리 판매계약관리 구매관리 입고사 창고

****반품 내역 등록****

PLT_NO |

항주 코드 | 상품 |

OPT	PLT_NO	상품 코드	항주코드/명	적재량	지점 Location	변경 Location
	A1-111	SyncMaster 750ST/ 301234	200103/ winlogis	K115	32000	02AK2 A123S

BIYES

- 반품내역 등록
- 폐기처리 등록
- Loss처리 등록
- 반품내역회합 조회/등록
- 폐기처리내역 조회/등록
- Loss처리내역 조회/등록

The Winner Place is a Legacy
WIN LOGIS

Eui-Sik, Yoon 28
biyes@korea.com