

2001

한국물류혁신 컨퍼런스

GET THE SPIRIT OF e-LOGISTICS.

SCM추진 주체로서의 물류혁신방안

유한킴벌리 오두현 팀장

TEL:528-1106

E-mail:dhoh@y-k.co.kr

SESSION

A-3 SCM추진 주체로서의 물류혁신방안

<http://www.kola.or.kr>
KLA 사단
법인 **한국물류협회**

Supply Chain상 물류 혁신 추이

- 주요과제: SCM, TQM, JIT, QR/ECR..
: Global Logistics, Logistics Information System, Strategic Approach, Partnership, Outsourcing, Technology, E-commerce, *Green Logistics etc.

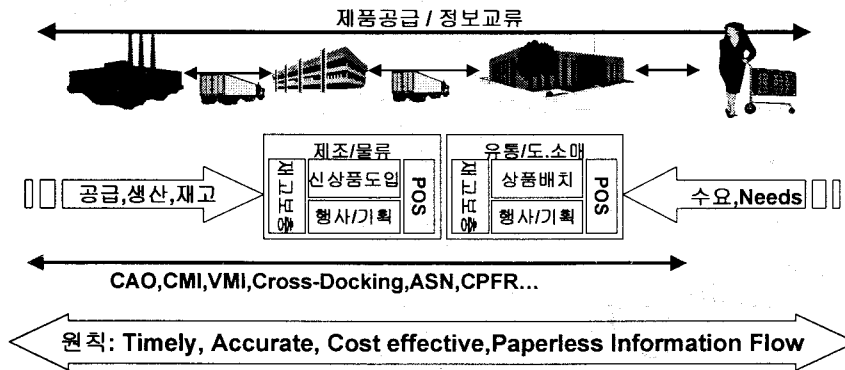
▪ SCM의 변천 :

1970	1980	1990	2000
Physical Dis. 부문별 4대물류 기능 물류자동화	Logistics 기업내 생. 판. 물 기업내 정보	SCM 공급체인 전체 공급~ 소비자 ERP, EDI, 기업간	e-SCM 공급체인 협력 통합/e-Business Global System

- 물류 관점의 SCM은 기업 내.외적 수요, 공급 기능의 효율적 관리, 개선 노력을 통하여 제품을 원활히 공급하여 고객 서비스 증진하는 지속적 전반적인 활동

물류의 SCM 대응 범위

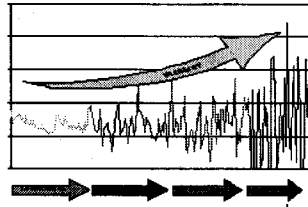
원재료 조달에서부터 최종소비자에 이르는 Supply Chain상 거래업체 간의 파트너쉽과 정보 네트워크를 통하여 비용 절감 및 서비스 향상을 위한 자발적 공동의 업무 수행



Supply Chain/ECR등의 기회들

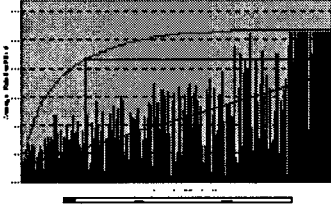
가변성

Bullwhip 효과



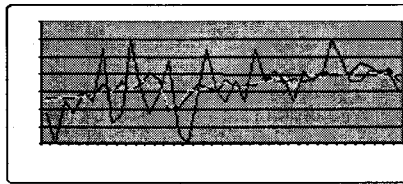
복잡성

제품 관리의 효율

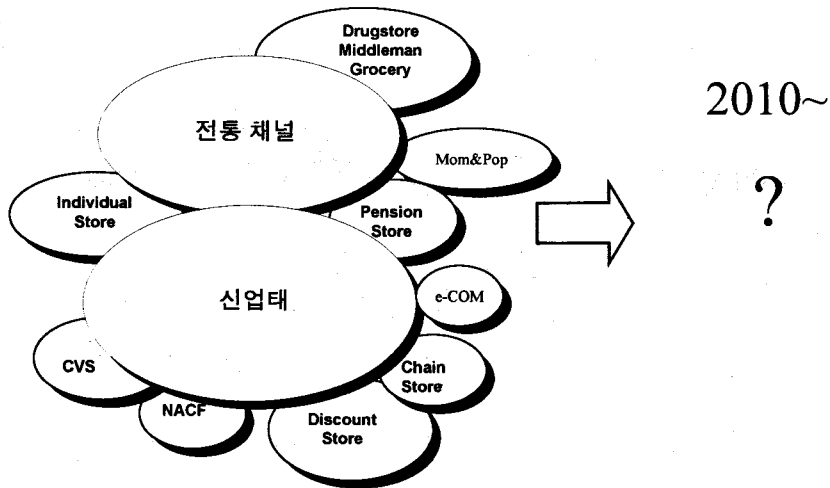


공급자와 Retailer와의 동기화

가시성



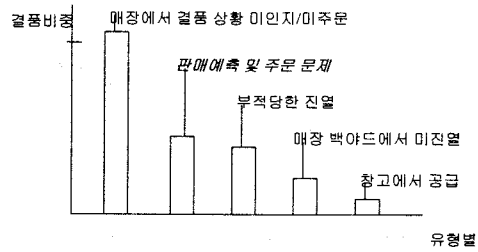
공급 채널 및 외부 환경의 변화



Supply Chain 상의 문제-결품(예)

결품은 특정 업체, 부문에서만 발생되는가?

공급업체:
 제조업체:
 물류업체:
 유통업체:
 소비자:



Supply Chain 상의 문제(예)

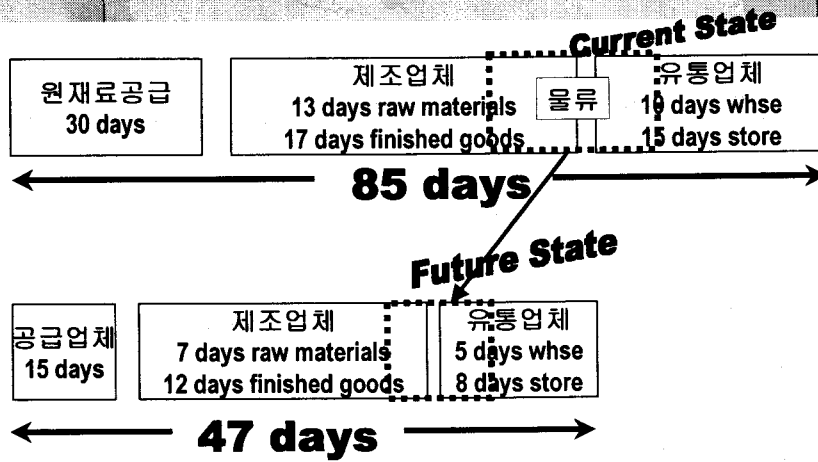
수요/판매예측

- 수요예측 위한 Source Data
- 예측내용에 대한 계획 및 프로그램
- 유통업체와 소비자 수요 파악 위한 노력
- 판촉상품, 계절상품, 신상품에 대한 예측

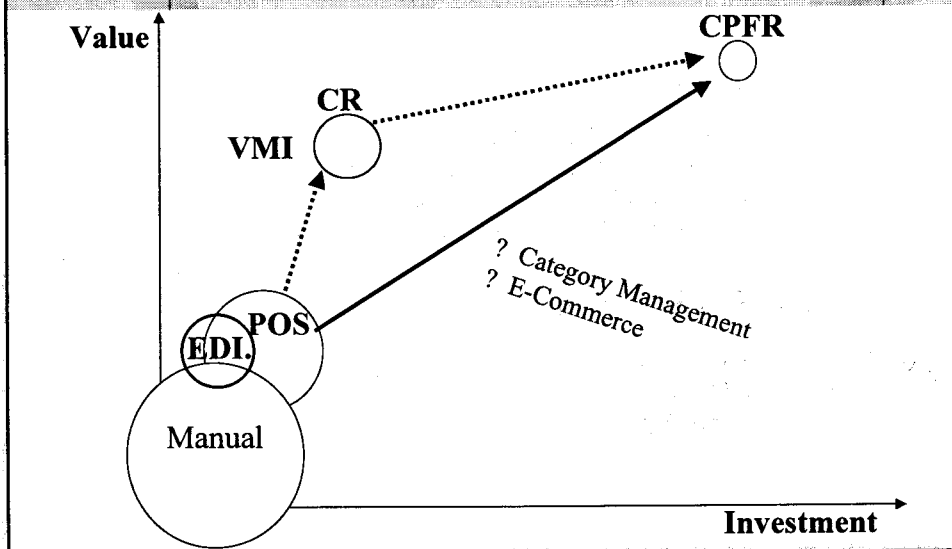
제품공급을 위한 협력

- 유통업체:
- 제조업체:
- 물류업체:

Supply Chain 상의 문제-재고(예)



SCM 위한 Strategic Approach



CR Case Study

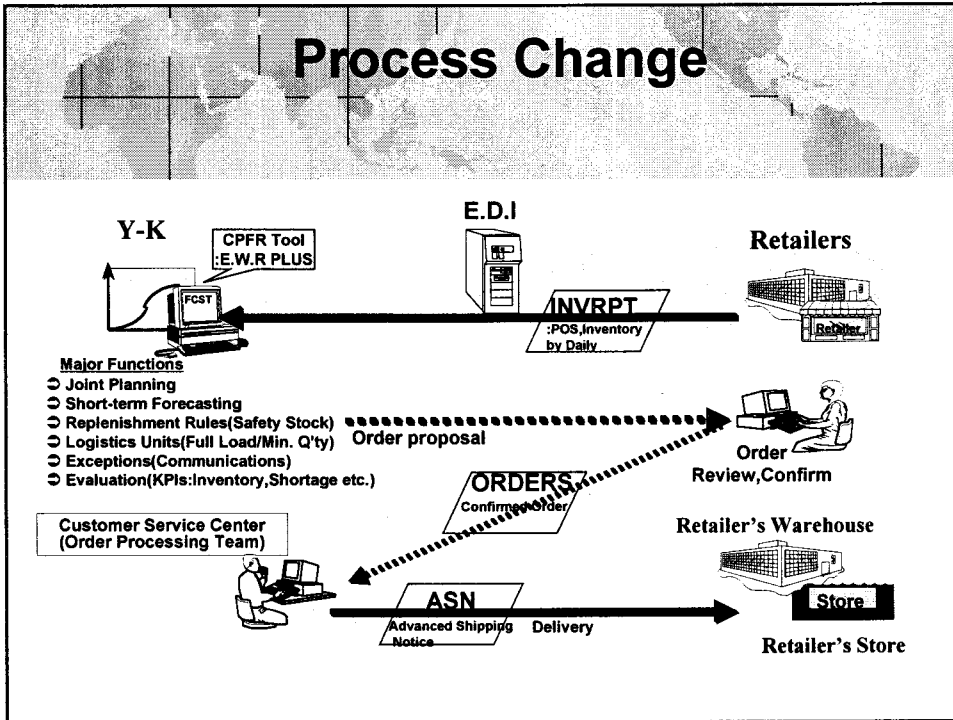


**FROM CR
TO CPFR
STEP BY STEP**

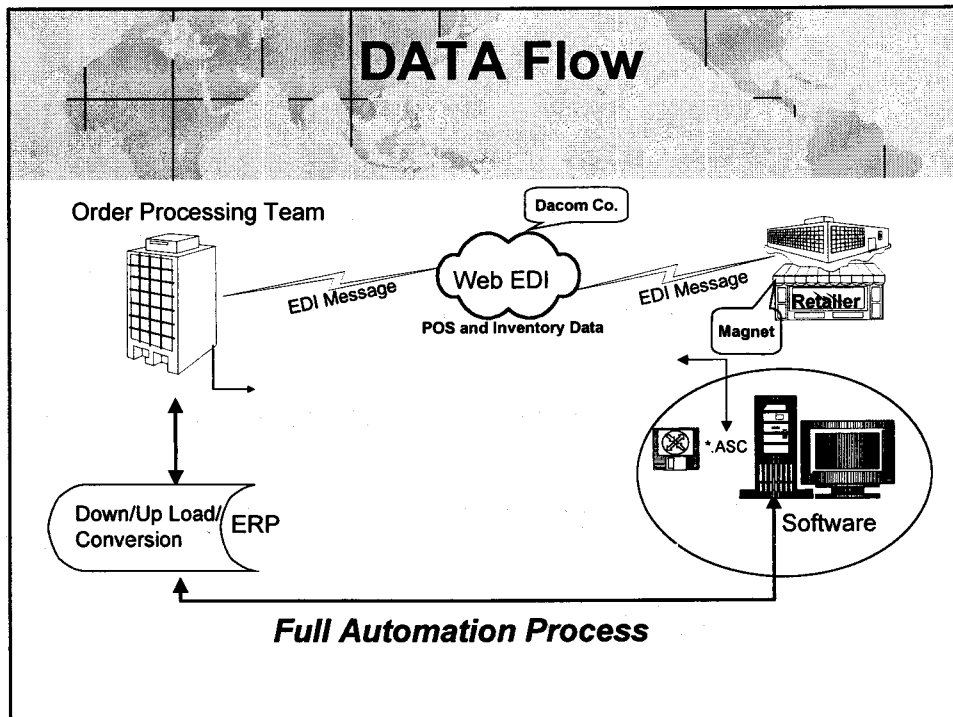
Approach/Programs

- 1. Create Front-End Agreement**
- 2. Create Joint Business Plan**
- 3-5. Sales Forecasting Collaboration**
- 6-8. Order Forecasting Collaboration**
- 9. Order Generation**

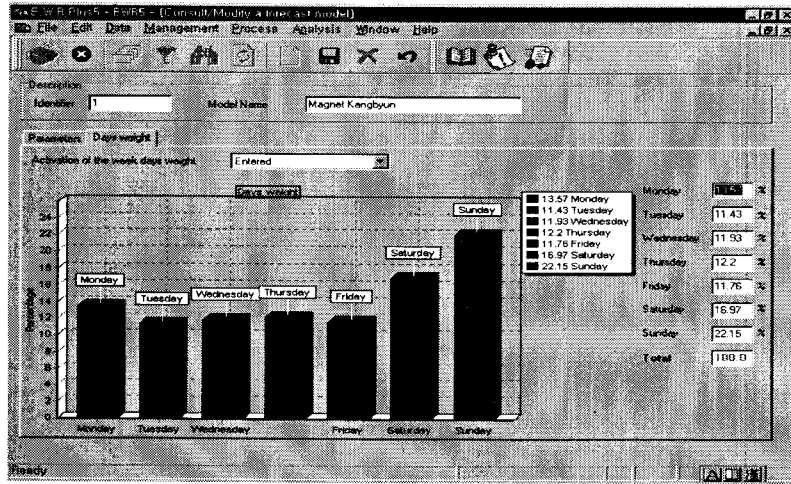
Process Change



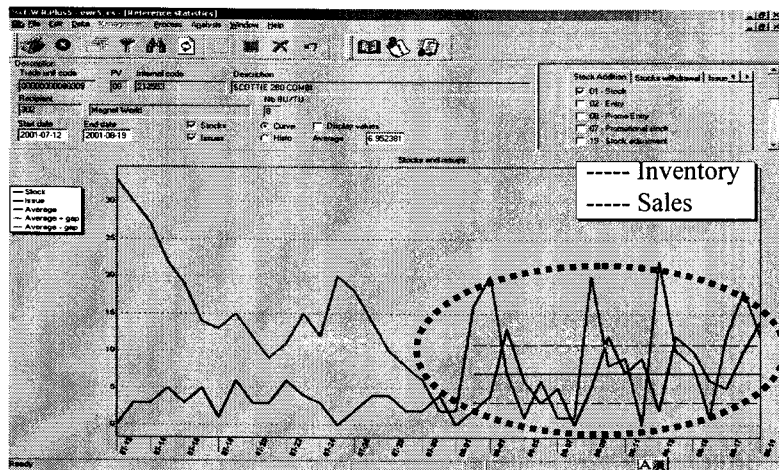
DATA Flow



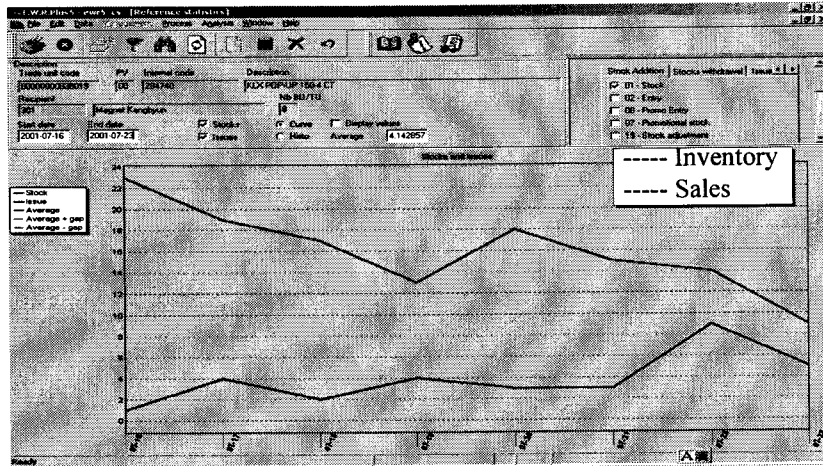
Weekly POS Index (by Location/SKU)



Monitoring – Inv. VS Sales(1)



Monitoring – Inv. VS Sales(3)



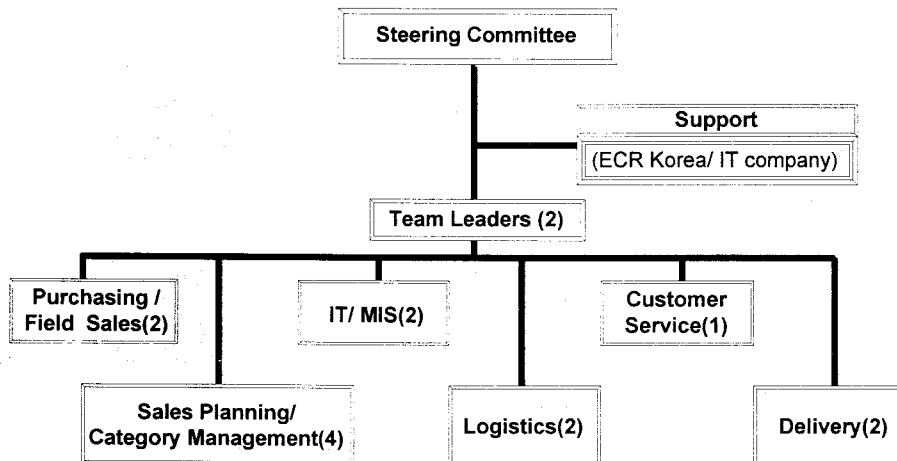
Key Lessons

Success factor	Difficulties
* Top management's support	◆ Organization Change
* Trade relationships	◆ Paradigm/Training
* Cross functional team (Resources)	◆ EDI and bar codes standard
* Regular meeting	◆ Master Data alignment
* Data sharing/Open minded	◆ Reluctance to sharing information
* Data standardization, integration	◆ Enabling software
	◆ Trade Relation(PB demand etc.)

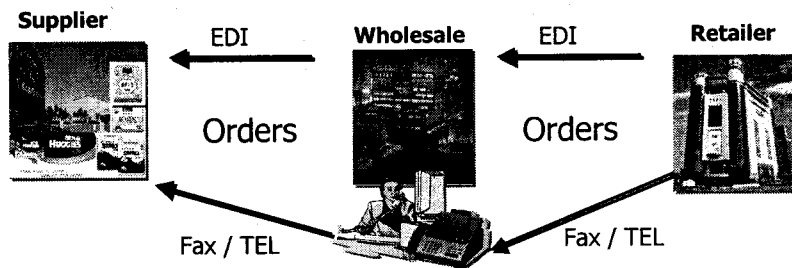
CPFR Case Study



CPFR Organization

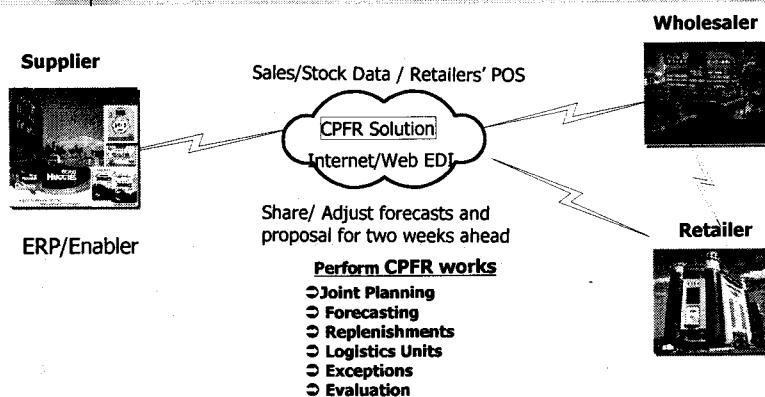


Work Process(Before)



- Process System depending on the personnel.
- Process limited to orders.
- One-way information flow

Work Process(After)



- Systematization of the whole process (Forecasting, Orders , Closing ,Payment)
- Decision and Process under mutual collaboration.
- Information sharing of cooperation type.

CPFR Event Calendar

유한림빌리, 행사일정 (한국물류, 한국물류)

이전 기간 2001년 08월 다음 기간

월요일	화요일	수요일	목요일	금요일	토요일	일요일
		1	2	3	4	5
	간격	간격	간격	간격	간격	간격
6	7	8	9	10	11	12
간격	간격	간격	간격	간격	간격	간격
13	14	15	16	17	18	19
간격	간격	간격	간격	간격	간격	간격
20	21	22	23	24	25	26
간격	간격	간격	간격	간격	간격	간격
27	28	29	30	31		
간격	간격	간격	간격	간격		

Copyright © 2001 DACOM & IET. All rights Reserved.

CPFR Forecasting Collaboration

2001년 08월 08일(수요일) 유한림빌리, 발주량 비교 리스트(정보(한국물류, 한국물류))

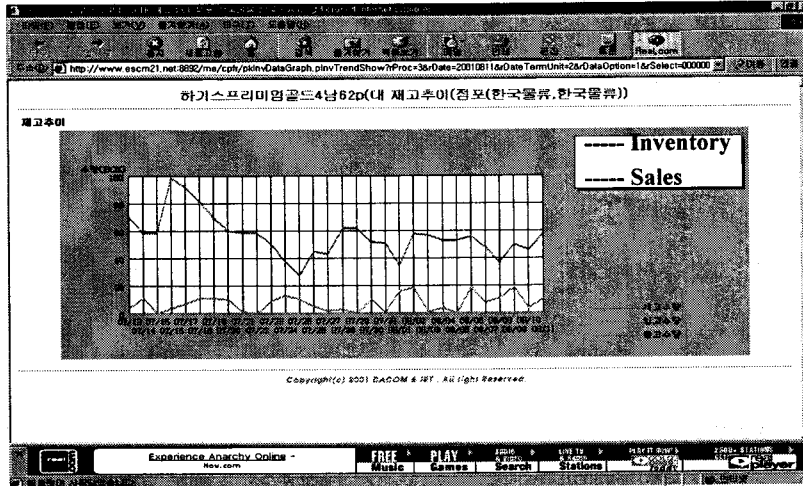
발주대상 리스트

이전 기간 2001년 08월 08일(수요일) 다음 기간

KAWCD	상품명	발주단위	PLT	발주 수		최고 발주 수	평균 발주 수	구분	판매 수	오차	이동도	결정수	결정일	수정 일자	수량	수정 Box
				최소	최대											
8801185013828	유한림빌리(50-24)	BOX (4EA)	4000X	12	0	4000	00-08	28	259	10.64%	20%	40구해				
8801168343925	간디스프리미엄3분물	BOX (5EA)	2800X	8	0	0308-08	7	514	25%	20%		8구해				
8801166343718	유한림빌리(50-24)	BOX (3EA)	2600X	7	1	0308-08	34	25	26.47%	20%		52구해				

Copyright © 2001 DACOM & IET. All rights Reserved.

Monitoring



Score Card

http://www.escom21.net/8992/me/cph/pkScoreCard.pResult

스코어카드 조회 (점포(한국물류, 한국물류))

기간	단위	2001/07		2001/06		2001/05		2001/04		2001/03		2001/02	
		수치	대비율	수치	대비율	수치	대비율	수치	대비율	수치	대비율	수치	대비율
매입률	한국물류	%											
	유한킴벌리	%											
매출	한국물류	원											
	유한킴벌리	원											
재고	한국물류	원											
	유한킴벌리	원											
비용오차	유한킴벌리	원											
	유한킴벌리	원											

Copyright(c) 2001 DACOM & SF. All Right Reserved.

BloombergTV - Bloomberg.com

FREE PLAY Music Games Search Stations



Next Step



Supply Chain상 물류 혁신 과제

▪ 주요 활동 과제

e-Business
Customer Service
Order Processing
Packaging
Demand Forecasting
Logistics Communication
Warehousing and Storage
Transportation
Reverse Logistics
Material Handling
Procurement
Inventory Management
Supply Chain KPI