

2001

한국물류혁신 컨퍼런스

GET THE SPIRIT OF e-LOGISTICS.

인터넷환경하에서의 SUPPLY NETWORK EXECUTION구현전략

한국EXE TECHNOLOGIES 백인권 부장

TEL:011-9706-8388

E-mail:peter_baek@exe.com

SESSION

A-2 인터넷환경하의 SUPPLY NETWORK EXECUTION구현전략

<http://www.kola.or.kr>

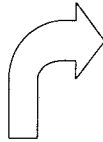
KLA 산업 **한국물류협회**

목차

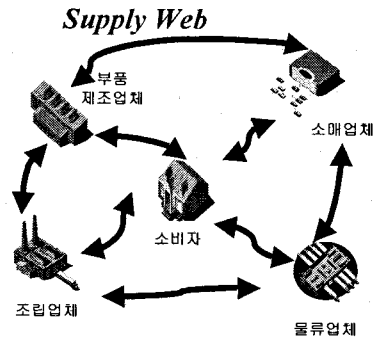
1. SCM 환경변화
2. SNE 구현전략
3. 선진기법 소개
4. Case Studies

Fulfillment의 변화

인터넷 연결/가시성



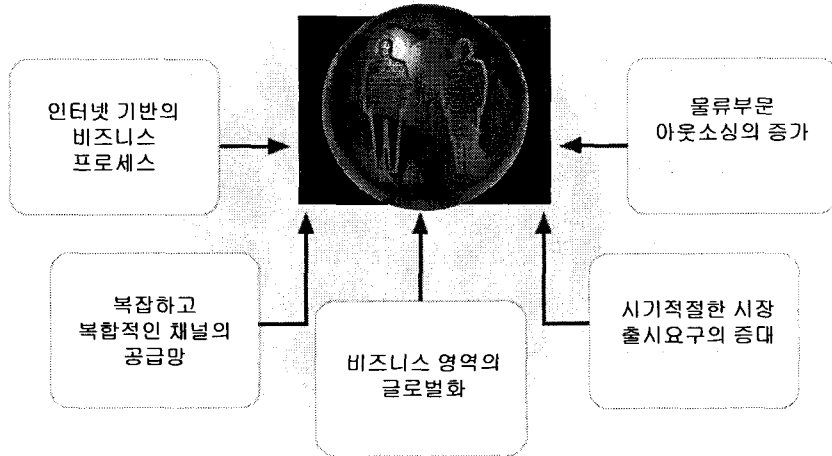
- 고객 주도형
- 비선형
- 일체식
- 조합형
- 글로벌
- 유연성



- PUSH방식
- 선형
- 개별분리식
- 일패형
- 지역적
- 경직성

Supply Chain

Logistics 변화의 요인

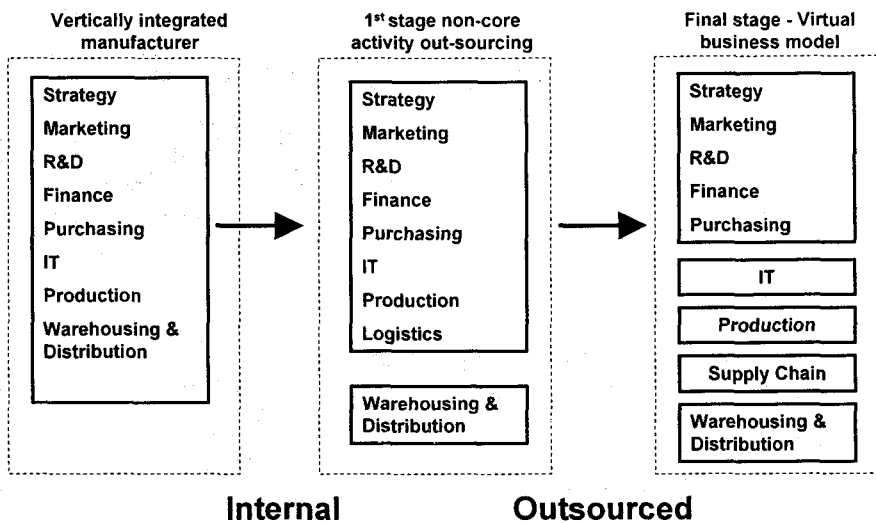


EXE TECHNOLOGIES
www.exe.com

© 2001, EXE Technologies, Inc. All rights reserved.

www.exe.com

Outsourcing의 발달



EXE TECHNOLOGIES
www.exe.com

Page 5

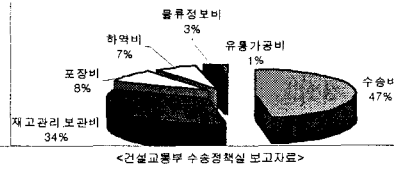
© 2001, EXE Technologies, Inc. All rights reserved.

한국물류협회
Korea Logistics Association

물류비 실태

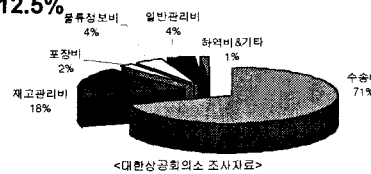
□ 99년 국가물류비 = 78조 9천억원 (GDP의 16.3%)

- 수송비 = 55조 1천 244억원
- 재고관리비 = 14조 3천억원
- 포장비 = 1조 7천 210억원
- 물류정보비 = 3조 3천 400억원
- 일반관리비 = 3조 2천 980억원
- 하역비&기타 = 1조 1천 166억원



□ 99년 기업물류비 = 매출액의 12.5%

- 연도별 기업물류비 실태
 - 87년 = 5.9% 91년 = 8.5%
 - 96년 = 12.6% 97년 = 12.9%
- 99년 미국, 일본의 기업물류비
 - 미국 = 7.3%
 - 일본 = 6.1%



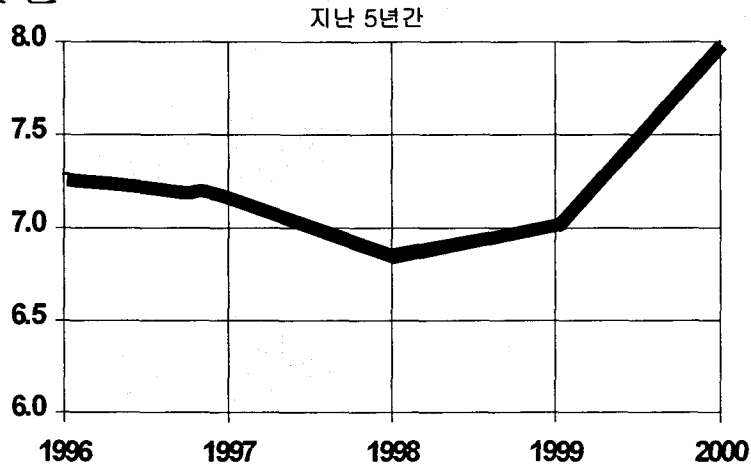
- 기업 물류비 증가원인 : 유가상승, 물동량증가, 다품종 소량 다빈도, 인건비상승
- 기업 물류비 감소원인 : 물류직원강조, 매출액증가, 구매증량 혁신, 물류공동화, 물류표준화, 외부 아웃소싱

Logistics 비용 변화:2000/1999

As a Percent of Sales	% of Companies	% Average Change
All Companies	100 %	+ 9.6 %
Companies that Reduced Costs	23 %	- 11.5%
Companies with No Change ±5%	31 %	- 0.0%
Companies with Increased Costs	46%	+ 26.6 %

Source: ESTABLISH, INC./HERBERT W. DAVIS AND COMPANY

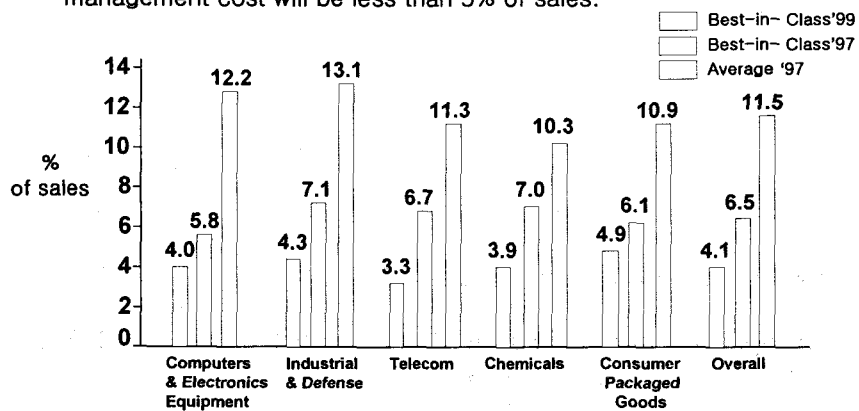
영업대비 물류비용 - 최근 5년간



Source: ESTABLISH, INC./HERBERT W. DAVIS AND COMPANY

현재 우리의 위치

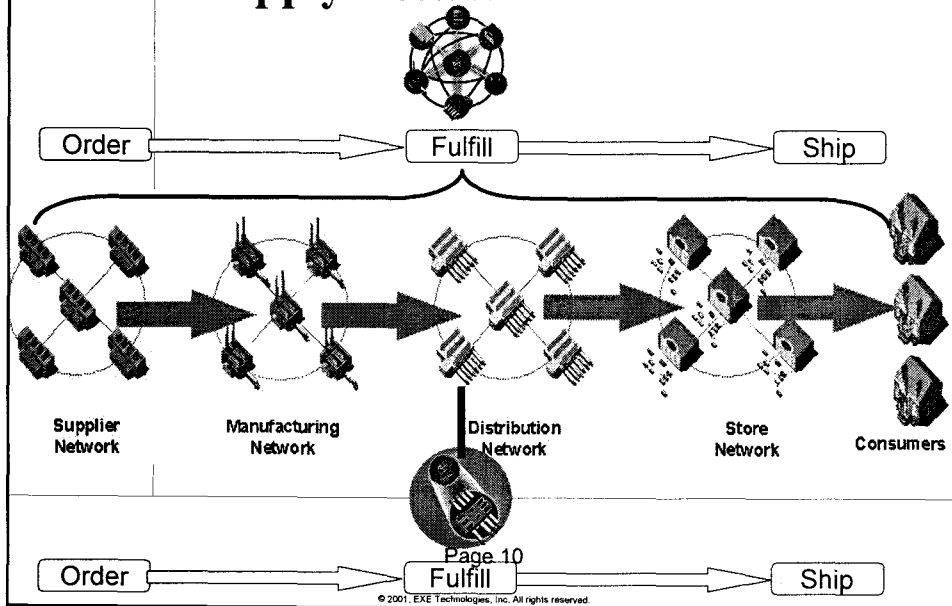
If you want to be best-in-class, your total supply-chain management cost will be less than 5% of sales.



Source: PRTM's 1999-2000 Supply-Chain Benchmarking Series

Definition: Total supply-chain management cost is the sum of Order Management, Material Acquisition, Inventory Carrying and Supply-Chain Finance, Planning, and MIS Costs

Execution Rising from the DC To The Supply Network



Supply Chain 통합에 의한 기대효과

- PRTM의 Integrated SC Benchmarking Study (1999)

: SCM을 1급으로 구현한 회사는 그 중간급 경쟁회사에 비해
45%의 공급체인 비용 우위

- Delivery performance	16-28%
- Inventory reduction	25-60%
- Fulfillment cycle time	30-50%
- Forecast accuracy	25-80%
- Overall productivity	10-16%
- Lower supply-chain costs	25-50%
- Fill rates	20-30%
- Improved capacity realization	10-20%

SCM(물류) 관리자의 역할

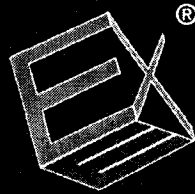
- 경영자와 주주를 위한 SCM(물류) BPR
 - Master Plan을 통한 Innovation
 - SCM 총비용 추적 및 관리
 - Visibility 향상을 통한 고객 만족지수 향상 및 수요 창출
- 지속적인 SCM 비용 감소를 위한 방안
 - 고정자산 투자 감소
 - 재고 자산 비용
 - 물류 Outsourcing 증대
 - SCM비용감소 vs 고객만족
 - Process(S/W) vs H/W
- 통합 SCM 정보 시스템 구축(Big Picture)
 - Best of Breed Solution Roadmap
 - Analyst
 - Critical Decision Supporter



Page 12

한국물류협회
Korea Logistics Association

© 2001, EXE Technologies, Inc. All rights reserved.



EXE TECHNOLOGIES

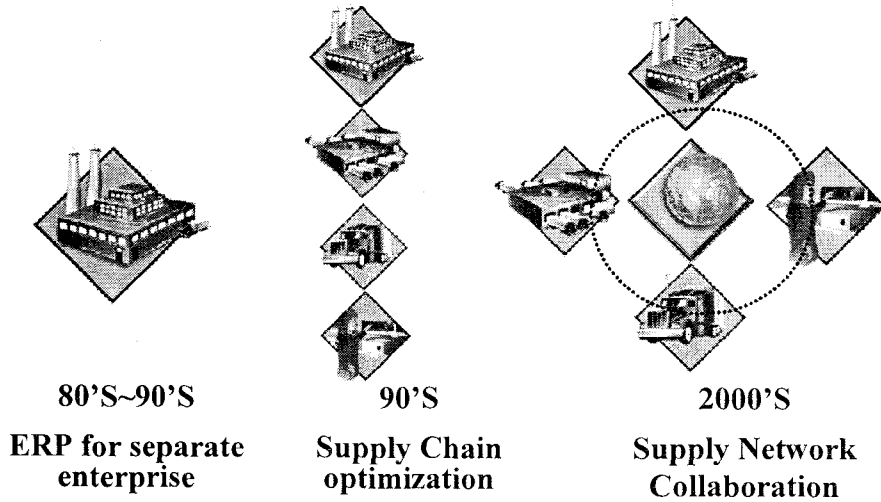
www.exe.com

SNE 구현전략

© 2000, EXE Technologies, Inc. All rights reserved.

SCM 전략의 변화

- Linear-Supply Chain Transform into Networked Supply Network



80'S~90'S
ERP for separate enterprise

90'S
Supply Chain optimization

2000'S
Supply Network Collaboration



SNE 필요성

▪ Business 환경의 변화

- 역동적 시장 변화
- Globalization
- 가치창출 프로세스의 재설계
- 제품의 Life-Cycle 단축
- 시장수요의 변동 심화
- 비즈니스의 디지털화 가속

▪ 기술환경의 변화

- 새로운 컴퓨팅 도구
- 새로운 산업별 특화된 지식
- 새로운 모델링 기술
- 발전된 데이터 수집과 프로세스 방식
- 유연한 제조 구조

Supply Chain상에서의
Visibility 확보의 필요성

SNE 구축

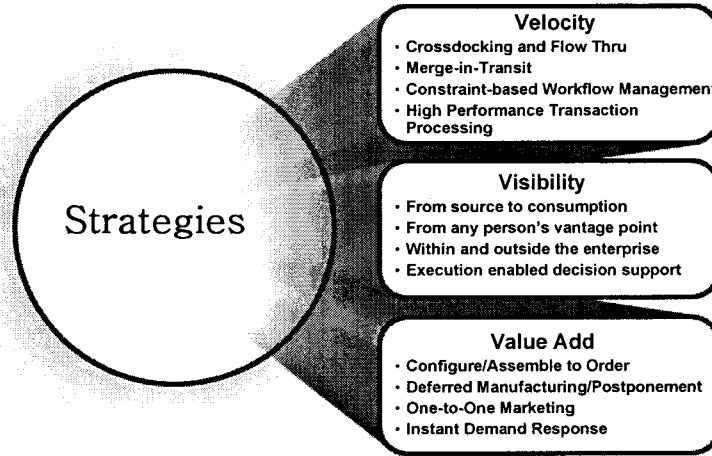
▪ 새로운 SCM Needs

- 공급체인상의 가시성 증대
- 민첩한 주문 전환 관리
- 물류수행 최적화를 위한 신속성
- 부가가치프로세스의 요구
- 물류 네트워크의 유연성
- 효과적인 공간 활용

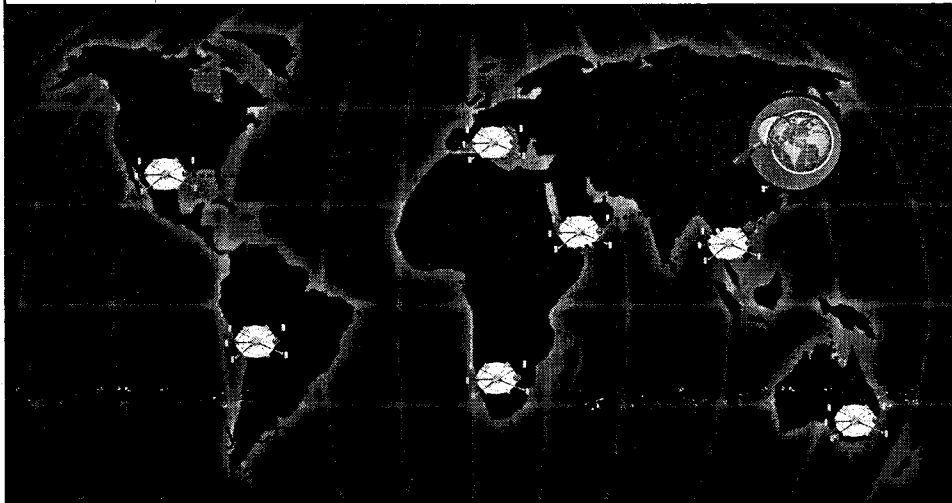
21 C 디지털 경영환경



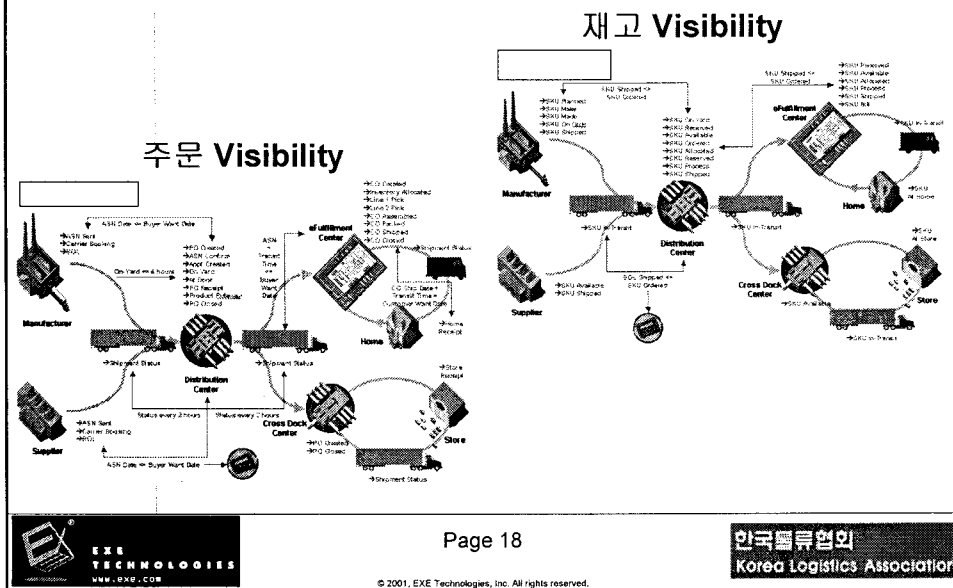
SCE Strategies



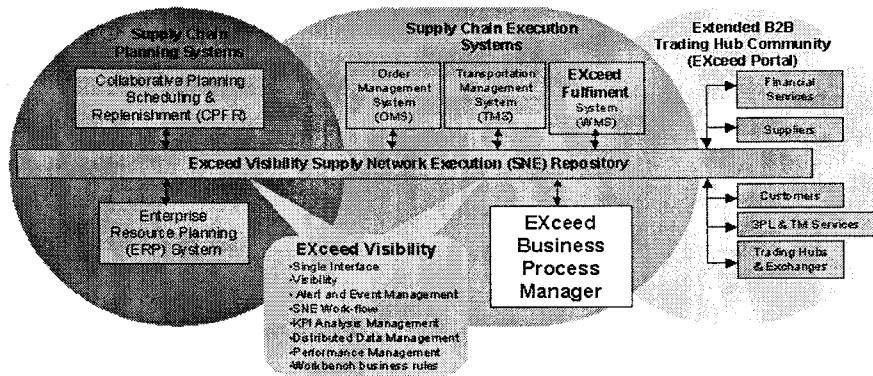
Disparate Supply Chains The Supply Network



e-Collaboration 전개



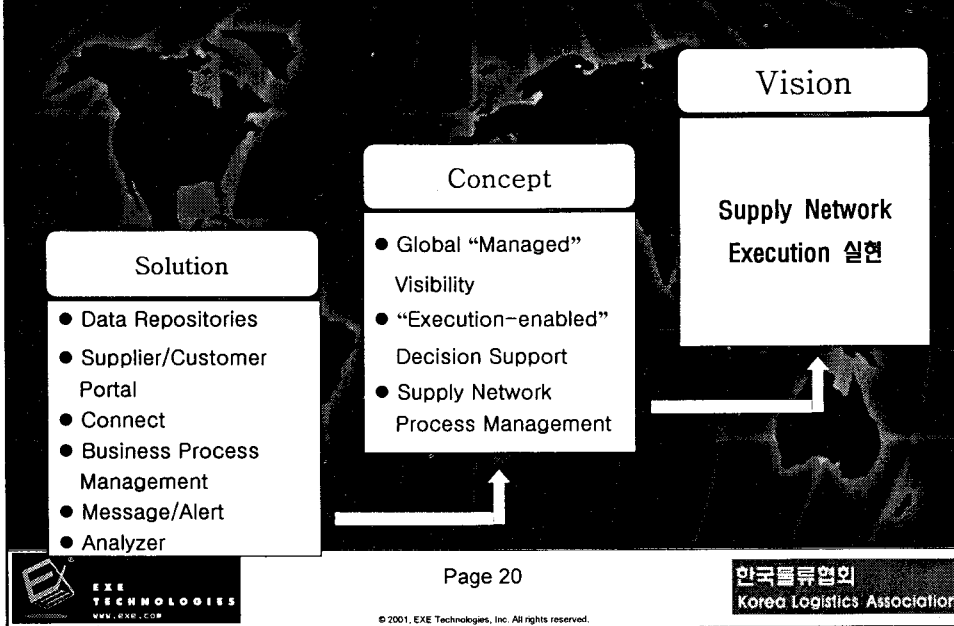
Supply Network Execution Model



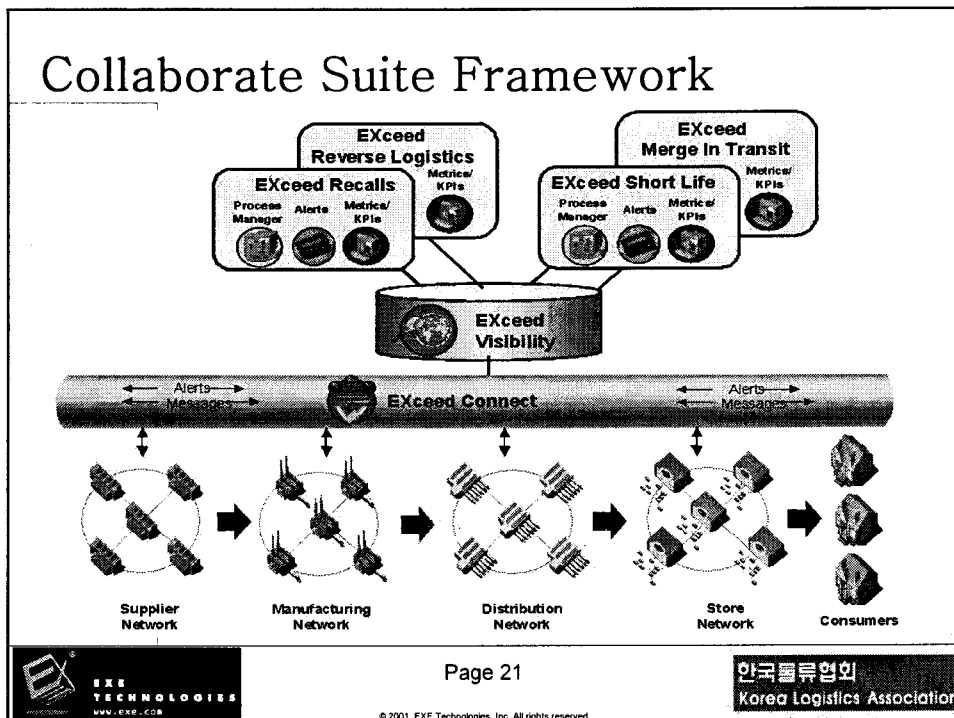
- 참여 주체 : Enterprises, Partners, Suppliers, Customers, Stomers, Carriers, Other business entities
- A web-based infrastructure : 기업 외부와의 정보 공유 및 기업 내부의 프로세스 수행



Supply Network의 해결 요건



Collaborate Suite Framework



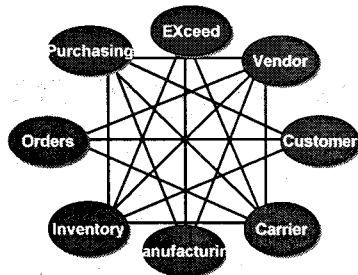


선진기법 소개

© 2000, EXE Technologies, Inc. All rights reserved.

Supply Network Connection

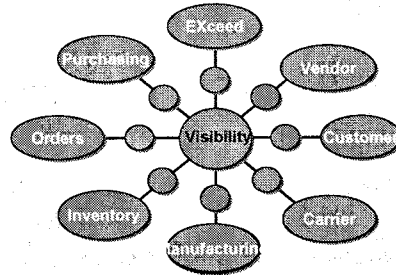
Traditional Integration Approach



$N \times N$
Interfaces

*Adding One New Disparate
Systems Requires up to
N New Interfaces*

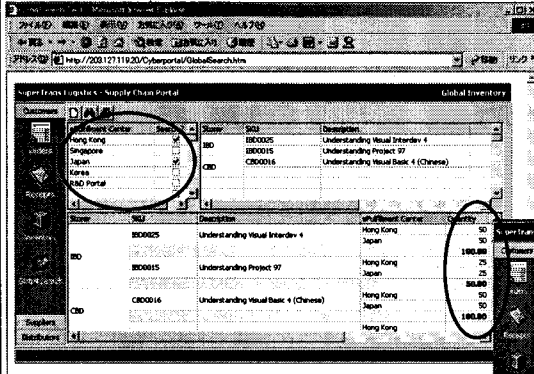
Visibility Integration Strategy



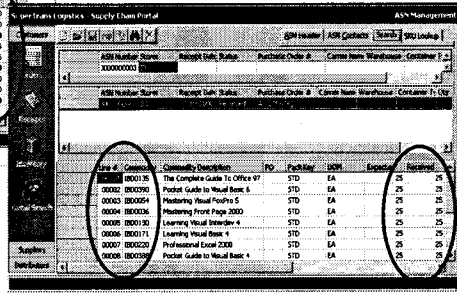
N Interfaces

*Adding One New Disparate
System Requires Only One
New Interface*

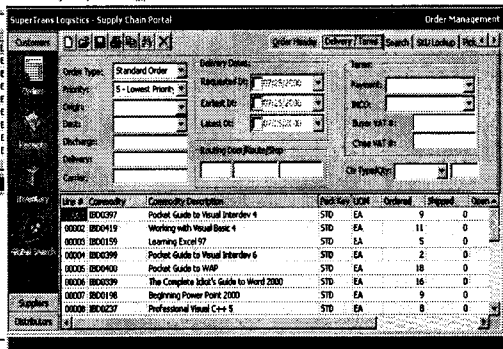
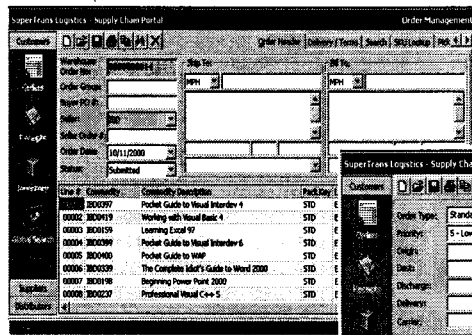
SNE : Visibility



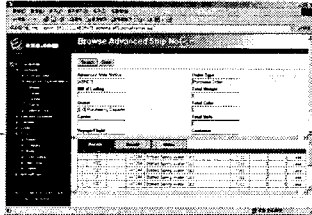
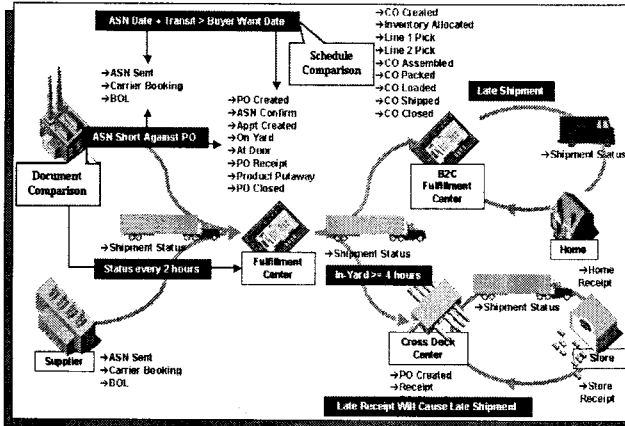
- 주요기능
 - Documents
 - Order Visibility
 - Inventory State
 - Inventory Visibility
 - Events



SNE : Customer and Supplier Portals



주문/재고 Tracking 및 Alert



- Vendor: 재고정보 공유
- 고객: 주문정보 제공
- Business Process Monitoring
- 문제점사전대응



Vendor Managed Inventory

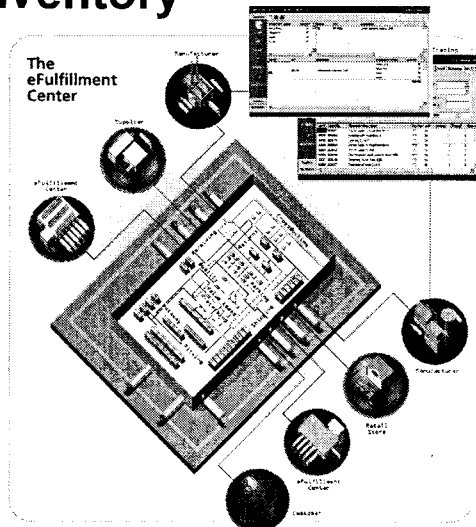
Vendor는 물류센터 혹은 Hub의 재고와 거래업체의 Sales Data를 모니터링하여 재고 수준의 결정과 유지를 책임지고 실행

<주의사항>

- 정확한 위탁재고 관리 및 정보공유
- 신뢰있는 Sales Data 공유
- 공평한 Risk Sharing
- 업체의 동향 파악 (독점, 파산 등)

<효과>

- Business Risk Sharing
- 재고 감축
- Cash Flow 개선
- Vendor의 관리능력 향상



Supply Chain Analysis

□ 실행 가능한 의사결정 지원 기능

- Vendor Performance 평가 및 관리
- Measures : Percent Delivered
Percent on Time 등

Global Enterprise - Supply Chain Analyzer

Supplier Performance Summary:

Supplier	% Orders On Delivery	% Orders Fulfilled On Time
AP Electronics	97.4%	95.2%
Orange Enterprise, Inc.	95.2%	96.0%
Green Corp, Inc.	96.0%	96.2%
Martin Wholesale Dist.	95.2%	95.0%
EXE Research & Development	100.0%	100.0%
Agaramarine Enterprises	100.0%	100.0%
Pendex Pharmaceuticals	100.0%	100.0%

3D Bar Chart 1: Performance by Supplier (e.g., AP Electronics, Orange Enterprise, Inc., Green Corp, Inc., Martin Wholesale Dist., EXE Research & Development, Agaramarine Enterprises, Pendex Pharmaceuticals).

3D Bar Chart 2: Performance by Department (e.g., White Main Office, Red Cooperatives, Inc., Wall Co Purchasing Department).

Page 28

EXE TECHNOLOGIES
www.exe.com

한국물류협회
Korea Logistics Association

© 2001, EXE Technologies, Inc. All rights reserved.



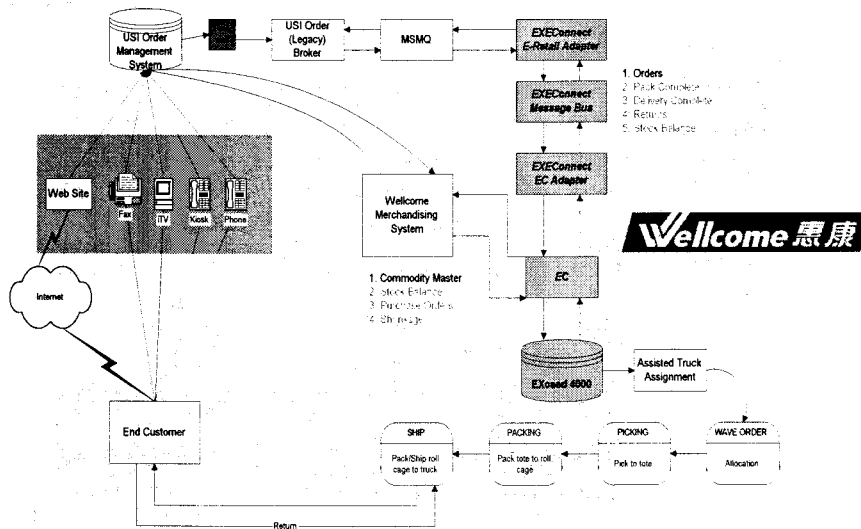
Case Studies

Wellcome



- Dairy Farm 그룹의 계열사로 호주와 아시아 지역에서 선두인 슈퍼 체인 회사
- 60억불의 년매출 실적
- Exe를 이용하여 전자상거래사업인 “Dial & Deliver center”를 출범하여 사업 확장중임
- 3,000평의 물류센터

Wellcome사 시스템 Image



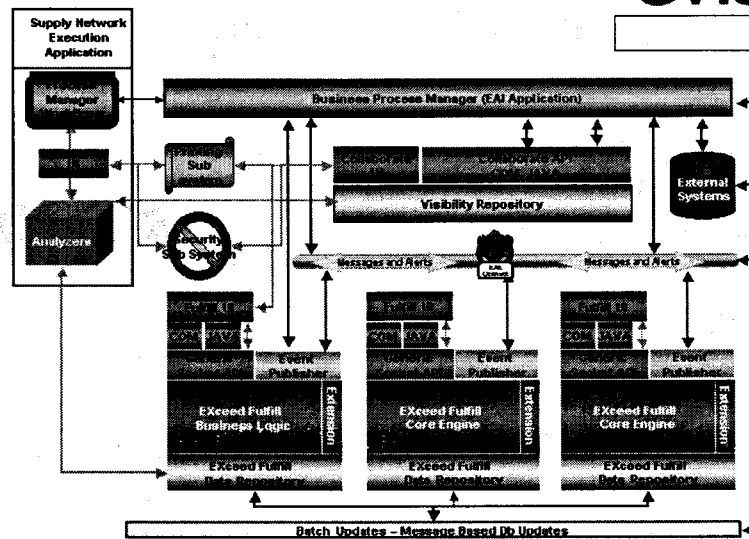
투자효과



- 고객 주문 접수 개선
- 상품명세서의 정확성 향상
- e-Commerce / 구매 / SCM 기술의 통합
- 핵심능력지수의 개선
 - ✓ 주문 지연/불완전/부정확 감소
 - ✓ 보충 정확도 개선
 - ✓ 제품파손률 감소
 - ✓ 전반적인 고객만족도 증가

System Layout

evian.

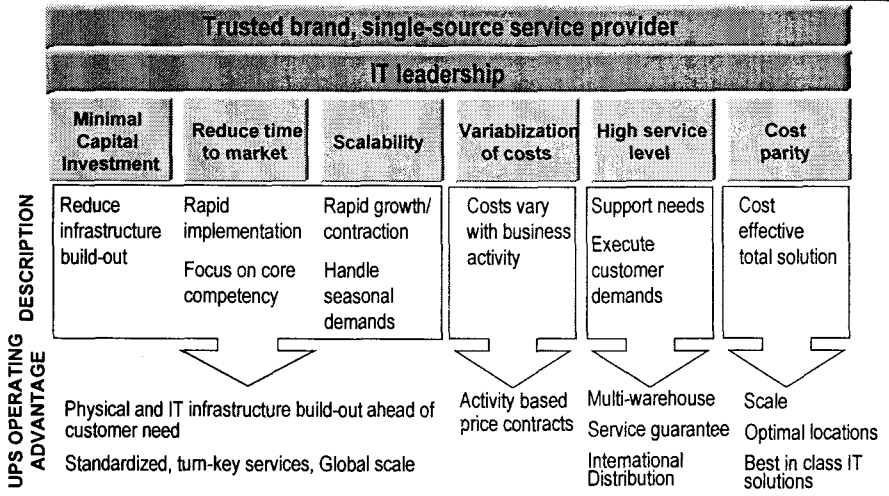


Value-add Components



- supplier와 customer portals
- 공급 또는 제한된 재고 Sources
- 협력업체 관리 및 평가
- VMI (Vendor Managed Inventory)
- 수송업체 평가
- 리콜(Recall) 프로그램
- 역할기준의 의사결정 지원
- Push 재고 (예: Promotion에 의한 재고, 과잉재고)
- Pull 재고 (예: 수요에 의한 재고)
- 법칙에 의한 재고보충 체제
- 이벤트(Event) 지시에 의한 Task 관리

UPS e-Logistics



질의응답

백인권

부장, Senior Sales Consultant

회사: 02)562-7800

e-Mail: peter_baek@exe.com

