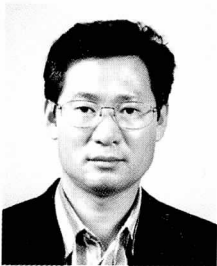


(주)화신

## 아낌없는 안전활동 지원으로 저비용 고품질 생산업체로 우뚝



안전환경팀 신현천 차장

자동차용 Suspension 부품 및 Body 부품 생산 전문업체로 매년 꾸준한 매출 신장을 기록하고 있는 업체가 있다.

경북 영천시 연하동에 위치하고 있는 이 업체는 420명의 근로자로 운영되고 있는 (주)화신이다. 안전경영체제를 완전히 구축하여 산업재해예방을 위한 안전관리 조직체계강화 등으로 매년 저비

용 고품질의 제품을 생산함으로써 자동차 부품업체에서 우뚝선 건실한 회사이다.

모든 생산라인에 안전을 제일 우선시하여 세계 경쟁력을 확보하고 있는 (주)화신의 주요 안전관리 활동을 소개하면 다음과 같다.

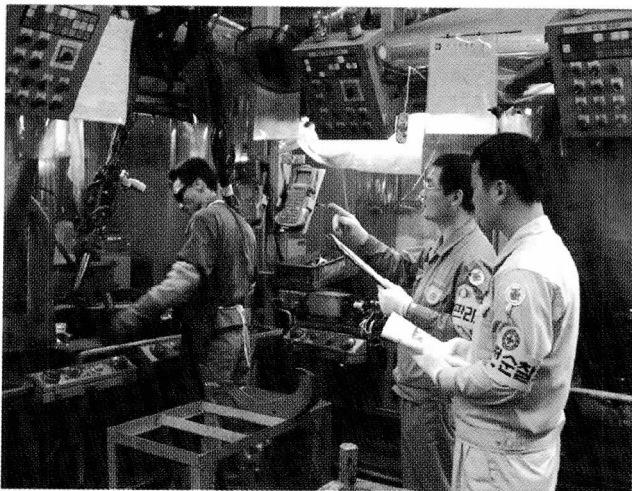
### 실질적인 안전교육을 통한 무재해 이룩

매년 생산관련 관리감독자 전원을 대상으로 대한산업안전협회 대구지회에 위탁교육을 실시하여 관리감독자에 대한 안전관리 능력 배양으로 생산 작업시 사전안전관리를 실시하도록 하고 있으며, 전 근로자를 대상으로 월 2시간 이상의 정기 안전교육을 실시하고 있다.

또한, 채용시 유해·위험작업 대상자에게 16시간 이상의 특별안전교육을 실시하여 회사의 전반적인 사항 및 해당 부서 내의 유해·위험 작업에 안전작업방법, 기계취급·안전장치 사용방법 등 지식 및 기능교육을 실시하도록 현장에서의 실질적인 교육을 하고 있다.

### 안전점검 결과 반드시 시정조치

매월 2회 현장내외의 시설물 및 설비에 대한 안전점검을 실시하여 시설물의 위험요인 및 문제점



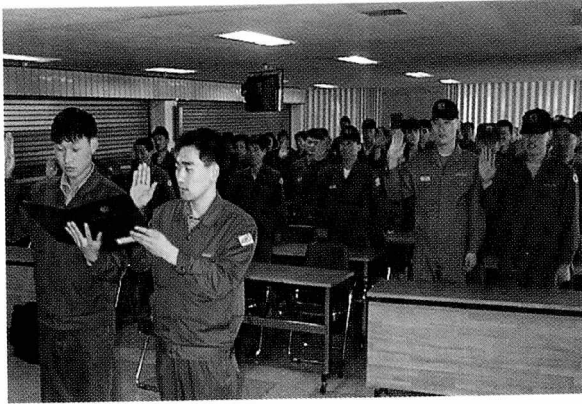
▲ 현장 안전점검

을 발취하여 위험요인을 개선하며, 안전점검시 불안전행위자에 대해 즉시 작업을 중지시키고 지적확인 및 즉시 1분 안전교육을 실시하고 있다. 이는 안전한 행동을 유도하여 안전한 작업상태에서 작업토록 하는 것이다. 그 결과 지난해에는 137건을 개선 조치하는 성과를 올리기도 했다.

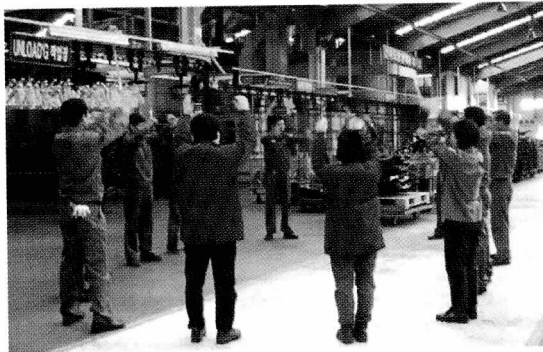
#### 잠재위험발굴 및 유해·위험 기계기구 설비 자동화 추진

(주)화신은 매년 잠재위험을 발굴하는 활동을 전개하여 위험요인 및 문제점에 대해 사전개선을 하고 위험에 대한 노출을 원천 봉쇄하고 있으며, 전사원이 잠재위험 발굴에 동참함으로써 내 기계 및 주변 작업장의 위험요인을 개선 할 수 있는 적극적인 안전관리 의식을 가지고 있다. 또한, 수작업에 의한 위험요인 및 생산성 저하 공정의 무인화 및 자동화 개념으로 Robot를 설치하여 근원적인 위험요인을 제거하고 있다.

이 결과 지난해에 잠재위험 발굴 개선수는 384건, 2001년 상반기는 190건의 개선사례를 보이고 있으며, 대형프레스 자동화 7대, 소형 프레스




▲ 안전보건 11대 기본수칙 결의대회



▲ 아침건강체조

참여를 유도하기 위해 팀별, 반별 무재해 포상제도를 운영하고 있으며, 작업환경측정 및 근로자 정기건강진단, 유해물질(MSDS)의 철저한 관리와 출근후, 작업전 조별 위험예지훈련으로 (주)화신은 무재해 금자탑을 쌓아가고 있다.

이러한 사전예방조치와 자율안전이 정착되는데는 경영자(대표 서창명)의 투철한 안전경영이념과 환경안전팀 신현천 차장의 헌신적인 안전활동, 근로자의 자율적인 참여에서 만들어낸 결과로 타기업의 모범이 되고 있다. 

〈취재 최종덕〉

소재 공급장치 자동화 6대, 용접작업장 수작업에 의한 용접작업을 자동화한 사례가 149대에 이르는 등 위험요소로부터 근로자의 보호에 적극적으로 투자하고 있다.

그 밖에 국제표준규격인 ISO 9001 및 QS 9000을 획득하여 전사적 규격으로 표준화하고, 안전관리 업무에도 연계시켜 Level Up된 안전관리 활동을 추진하고 있다.

또한, 유해·위험 기계기구에 대한 정기적인 자체검사 실시와 자율적 안전관리활동에 근로자의