

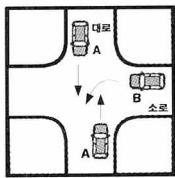
운/전/자/를/위/한/차/량/정/보

# 교차로에서의 우선통행의 원칙

이번호에서도 지난호와 동일하게 교차로에서 발생할 수 있는 차량과 차량 사고시 과실상계에 대해 알아본다.

(1월호에 이어)

## 8. 한쪽이 명확히 대로인 교차로

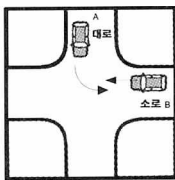


기본과실

A : B = 20 : 80

수정요소

- ① B의 서행 불이행, 과실 10% 추가
- ② B의 좌회전 금지위반, 과실 10% 추가
- ③ B의 소좌회전, 과실 10% 추가
- ④ B가 기좌회전, A의 과실 15%추가
- ⑤ A가 10km이상의 속도위반, 과실 10% 추가
- ⑥ A가 30km이상의 속도위반, 과실 25% 추가
- ⑦ 쌍방 공히 현저한 과실 · 중과실의 경우, 과실 10~20% 추가



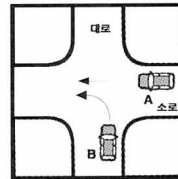
기본과실

A : B = 60 : 40

수정요소

- ① B의 서행 불이행, 과실 10% 추가
- ② B의 좌회전 금지위반, 과실 25% 추가
- ③ B의 소좌회전, 과실 10% 추가
- ④ A의 감속 불이행, 과실 20% 추가
- ⑤ A의 10km이상 속도위반, 과실 10% 추가
- ⑥ 쌍

방 공히 현저한 과실 · 중과실, 과실 10~20% 추가



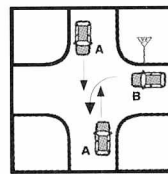
기본과실

A : B = 45 : 55

수정요소

- ① B의 서행 불이행의 경우, 과실 10% 추가
- ② B의 좌회전 금지위반, 과실 10% 추가
- ③ A의 감속불이행, 과실 10% 추가
- ④ B가 기좌회전, A의 과실 15% 추가
- ⑤ A의 10km이상 속도위반, 과실 10% 추가
- ⑥ A의 30km이상 속도위반, 과실 20% 추가
- ⑦ 쌍방 공히 현저한 과실 · 중과실, 과실 10~20% 추가

## 9. 한쪽에 일시정지 표지가 있는 교차로



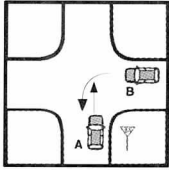
기본과실

A : B = 20 : 80

수정요소

- ① B의 서행 불이행, 과실 10% 추가
- ② B의 좌회전 금지위반, 과실 10% 추가
- ③ B의 소좌회전, 과실 10% 추가
- ④ A의 감속 불이행, 과실 10% 추가
- ⑤ B가 기좌회전, A의 과실 15% 추가
- ⑥ A의

10km이상 속도위반, 과실 10% 추가 ⑦ A의 30km이상 속도위반, 과실 20% 추가 ⑧ 쌍방 공히 현저한 과실·중과실, 과실 10~20% 추가



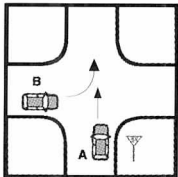
직행차에 일시정지 위반

**기본과실**

A : B = 70 : 30

**수정요소**

- ① B의 서행 불이행, 과실 10% 추가
- ② B의 좌회전 금지위반, 과실 10% 추가
- ③ B의 소좌회전, 과실 10~20% 추가
- ④ A의 감속 불이행, 과실 10% 추가
- ⑤ A의 10km이상 속도위반, 과실 10% 추가
- ⑥ A의 30km이상 속도위반, 과실 20% 추가
- ⑦ 쌍방 공히 현저한 과실·중과실, 과실 10~20% 추가



직행차에 일시정지 위반

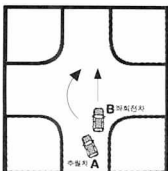
**기본과실**

A : B = 60 : 40

**수정요소**

- ① B의 서행 불이행, 과실 10% 추가
- ② B의 좌회전 금지위반, 과실 10% 추가
- ③ A의 감속 불이행, 과실 10% 추가
- ④ B의 기좌회전, A의 과실 15% 추가
- ⑤ A의 10km이상 속도위반, 과실 10% 추가
- ⑥ A의 30km이상 속도위반, 과실 20% 추가
- ⑦ 쌍방 공히 현저한 과실·중과실, 과실 10~20% 추가

10. 좌, 우회전차와 추월직행차



**수정요소**

◆ B에 과실이 있는 경우

**기본과실**

A : B = 80 : 20

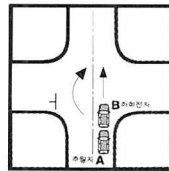
- ① B가 미리 중앙에 다가서지 않은 좌회전, 과실 20~40% 추가
- ② A의 현저한 속도위반, 과실 10% 추가
- ③ A의 현저한 과실·중과실, 과실 10% 추가

◆ B에 급좌회전, 소회전신호 불이행

**기본과실**

A : B = 60 : 40

- ① B가 미리 중앙에 다가서지 않은 좌회전, 과실 20~40% 추가
- ② A의 현저한 속도위반, 과실 10~20% 추가
- ③ A의 현저한 과실·중과실, 과실 10~20% 추가



**수정요소**

◆ B에 과실이 있는 경우

**기본과실**

A : B = 50 : 50

- ① B가 미리 중앙에 다가서지 않은 좌회전, 과실 20~30% 추가
- ② A의 현저한 속도위반, 과실 10~20% 추가
- ③ A의 현저한 과실·중과실, 과실 10~20% 추가

◆ B에 급좌회전, 소회전신호 불이행

**기본과실**

A : B = 60 : 40

- ① B가 미리 중앙에 다가서지 않은 좌회전, 과실 20% 추가
- ② A의 현저한 속도위반, 과실 10~20% 추가
- ③ A의 현저한 과실·중과실, 과실 10~20% 추가

(다음호에 계속)

다음호에는 T자형 도로, 일반도로, 비보호 좌회전에  
서의 사고시 과실상계에 대해 알아본다.