

경복고 소아람 'Bomb System Tool'

간편한 원격접속 시스템 툴 여러 가지 기능 및 조작 가능

소아람(경복고2)'Bomb System Tool' 원격으로 ServerComputer를 본 프로그램으로 조작 설정이 가능하다.



Server Computer 에서는 Server Program의 간편한 실행으로 연결된 Server Computer 에서 파일을 가져오거나파일을 삭제할 수 있다.

또한 부가된 기능으로는 Log off, Reboot, Power off 세가지의 기능으로 윈도우를 로그오프하거나 파워를 끄는 등의 조작도 가능하다.

이 프로그램은 사용자가 직장또는 다른 위치에서 자신 컴퓨터의 필요한 프로그램, 또는 문서 등을 필요할 때 간단한 접속방식으로 원하는 일을 처리할수 있는 편리한 제품이다.

향후 직장 또는 학생들이 사용하기 용이한 프로그램으로 더 많은 발전이 기대되는 프로그램이다.

Bomb System Tool

동 상

1. 작품명 : Bomb System Tool (원격 시스템 툴)

2. 제작자 : 경북고2학년 소아람

주소 : 서울시 종로구 평창동 193-1번지

전화 : 011-9053-2937

email : forgott@hanmail.net

3. S/W 요약설명

작업 또는 필요한 파일을 필요로 할 때 외지에서도 본인의 컴퓨터의 파일을 조작, 설정 할수있습니다.

3.1 개발 배경

간혹가다가 친구의 집에서 작업을 하는경우가 많이 생겼습니다. 그때마다 집에 있는 문서 또는 파일이 필요한 경우가 많았으나 그걸 구하려고 다시 집에 가거나 하는 번거로움이 있었습니다. 메신저 등의 프로그램은 사용자가 접속을 하여 컨트롤을 해야하는 반면 이 프로그램은 Client 에서 Server 를 원활히 조작할 수 있는 특징을 가지고 있습니다. 이 프로그램의 활용으로 문서나 파일의 실수로 다시 집에 들르는 등의 번거로움이 해소 될것입니다.

3.2 시스템 개요

원격으로 Server Computer를 여러 가지 기능으로 조작 설정이 가능 Client user는 Server의 시스템 정보, 디렉토리관리, 파일관리, 시스템 종료 등 다양한 기능이 가능하게 제작되었습니다.

1) Server Computer 의 간편한 설치

-본 프로그램은 Client 와 Sever 두 개의 프로그램이 제작되어있습니다.

Sever Program의 간편한 실행 한 번으로 연결이 준비됩니다.

2) 사용자 간의 기능 강화

- Client 에서는 Server 에 메시지를 전달 하거나 URL Jump를 통해 원하는 페이지를 보여줍니다.

3) Server System 의 안전성

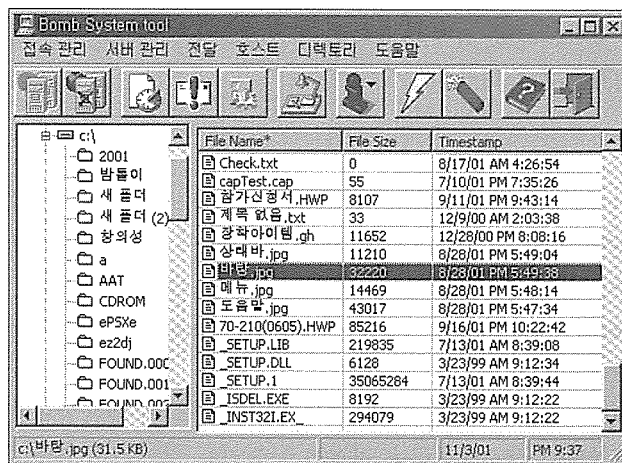
- Server Program을 실행한후 다시 Reboot 할 경우 관련된 연결이 끊어지도록 제작되었습니다.

Client 의 Server Computer 마구잡이 사용을 방지하기 위함입니다.

4) 사용 간편한 Icon

- 메뉴를 일일이 누를 필요 없이 사용자가 익숙해졌을때는 Icon과 단축키 로서 사용자의 편의를 도모하였습니다.

3.3 시스템 특징



1. 서버 관리

- 파일 가져오기 : 연결된 Server Computer 에서 파일을 가져옴.

- 파일 삭제 : 연결된 Server Computer 에서 파일을 삭제함.

- Tool : Log off, Reboot, Power off 세가지의 기능을 사용할 수 있다. Server 를 로그오프, 재부팅, 파워를 끄는 등의 기능.

2. 전달

- 메시지 : 연결된 Server에 Client 사용자가 원하는 메시지를 전달할 수 있습니다.
- URL Jump : Client가 보여주고자 하는 인터넷 페이지를 보여줄 수 있습니다.

3. 호스트

- System info : 시스템 정보를 볼수있습니다.
- Bookmarks : Server 의 실행중인 프로그램을 볼수있습니다.
- Processes : 정보를 볼 수 있습니다.

4. 디렉토리

- New : 새로운 디렉토리를 형성합니다.
- Delete : 디렉토리를 삭제합니다.

3.4 시스템 구성

Bomb System Tool 을 사용하기 위해서는 Server, Client 모두 랜에 연결이 되어 있어야하며, 실행이 원활이 되기 위해서는 어느정도의 하드 디스크 용량을 필요로 합니다.

3.5 프로그램구성

Server Program의 핵심은 Class module 와 3개의 Module 로 구축 되어 있습니다. 각 프로그램은 서버 컴퓨터의 접속 환경을 설정하고 종료 되기 때문에 Server Program을 사용할 때 Server Computer 에서 메시지가 뜨거나 하는 일은 없습니다.

Client Program은 TCP/IP 방식으로 Server 에 접속합니다, IP 를 입력하면 그곳에서 레지스트리에 저장된 구성원을 찾아 연결하여 프로그램을 원활히 실행하게 만듭니다. 윈도우 창의 이전 셋팅등은 Settings.ini 에 저장됩니다.

3.6 주요 기능

접속 관리 기능

- TCP/IP 방식으로 Server 접속 지원
- 연결 해제

- 프로그램 종료
- 서버관리 기능
 - 파일의 복사, 삭제 기능
 - Server 의 Reboot, Power off 등의 기능
 - Server 의 시스템 상황 보기 기능
- 서버의 전달 기능
 - URL 보여주기 기능
 - 메시지 전달 기능

4. 사용 또는 개발언어, TOOL

Microsoft Visual Basic

5. 사용시스템

사용OS	Microsoft Windows 95 이상
CPU	펜티엄133MHz 이상
모니터	15인치 이상
메모리	64MB 이상
FDD	1.44MB
HDD	1GB 이상
VGA	SVGA 이상