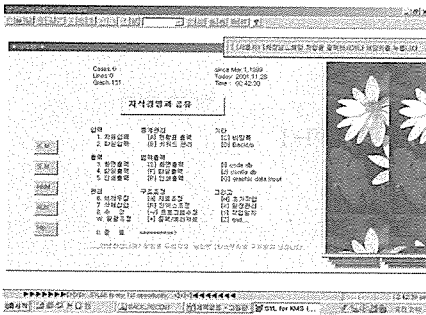


경험과 연륜을 갖춘 세대(475)의 OB&DM을 위한 개인지식관리툴

실크는 이른바 386세대인 비전산전공자인 저작자가 단독으로 개발한 개



인 종합지식정보시스템(문서와 이미지 그리고 사운드형태)으로 지식경험은 많으나 상대적으로 컴퓨터가 어려운 중장년층이 스스로 관리/분석/생성하여, 개인 정보 독점욕구를 충족시키면서 지식공유의 KM으로 자연스럽게 연결시켜주는 매개체이다. 기업체 임원은 물론 취재기자 자동차 보험영업사원 등 단기에 많

은 사람과 일정을 소화하면서 수시로 의사결정을 내려야하는 사용자 의 시간적 공간적 한계(조지라드의 법칙, 코비박사 연구)를 없애주어 인적네트워크 시대에 정확한 자기관리를 할 수 있게하는 도구로서, 감히 MS사의 아웃룩에 견주어 강화된 인맥관리가 가능하다고 평가받는 S/W이다. .

실크는 1)개인의 공유/비공유 정보를 관리하는 멀티미디어를 지원의 지식창고기능은 확실적인 지식공유를 강요하는 일반적인 KM을 보완할 수 있으며, 2)2050년까지의 음력, 양력, 요일력은 물론 개인의 역사(예:제사,각종기념일)까지 완벽하게 관리하여 1,3,4,특정주간형식 출력은 물론 인쇄까지 가능한 일정관리와 3)기본인맥관리는 물론 국내해외주소 통합관리, E-Mail 생성, 고도화된 자명종기능과 4)어학공부,전문용어장,그림음악,시감상 등 부대기능 그리고 5)상기 기능들을 통합한 TPS(프로젝트일정), DSP(감자캐기),이슈모듬은 역발상의 산물로 전문가들에게 호평을 받을 신개념이다.

향후 응용시스템은 물론 영어권과 2바이트 문자권에서 사용되도록 다국어 지원을 지원하고 웹환경에 맞춘 PDA등에서 구현되도록 연구개발중에 있다.

1. 작품명 : 실크(SYLK) (개인 종합정보 관리 시스템)

2. 제작자 : 서 정진

대표자 : 서정진(개인)

주소 : (135-090) 서울시 강남구 삼성동 159-1

전화 : 02) 2103-7235

팩스 : 02) 2103-7250

email : sjj88@netsgp.com

3. S/W 요약설명

인적네트워크관리 및 일정관리 그리고 지식창고 관리의 삼대기능과 부대기능이 있으며 이들 기능을 총괄하는 프로젝트일정, 감자캐기 및 이슈모듬기능을 도입하고 음악감상,문서,그림등 멀티지원하여 개인의 공유 및 비공유 정보를 종합관리하고 조직의 지식경영에 정보제공을 용이하게 하는 등 여러 가지 분야에서 쓰일 수 있습니다.

3.1 개발 배경: 필요 사례를 중심으로 열거합니다.

가) 지식관리측면

- 수집/검색으로 모은 자료를 참조하여 특정 주제로 글을 쓰고자 할 때
- 최고경영자의 노조설립 몇 주년 인사말을 작성시 과거치를 참조할 때
- 즉시 참조하고 싶은 책이나 연구논문의 초록이 많아서 버리기 아까울 때
- 노란 파일로 모아둔 자료에서 순차적으로 어떤 논문 등을 찾고자 할 때
- 산만하게 여러 군데 보관해둔 컴퓨터 파일, 디스켓, 시디롬을 관리할 때
- 국내 최초로 번역했던 단어를 다음에 틀리지 않게 다시 사용하고 싶을 때
- 영문 읽기 쓰기 반복을 통한 생활영어 공부를 하고자 할 경우

나) 일정관리측면

- 그동안 소홀했던 가족의 생일, 경조사 기념일을 알고자 할 경우
- 집중공략할 거래처의 생일/기념일을, 음/양력으로 알고자 할 경우
- 직원의 휴가일정이나 기념일등을 관리하여 결속력을 높이고자 할 때
- 음력/양력/요일력을 파악 추석절 15일전, 추수감사절의 수출관련 검토필요시
- 약속시간에 늦지 않도록 컴퓨터에서 자명종 기능/스누징이 필요시
- 자신이 설정한 목표를 확인하고 마음의 다짐을 하고자 할 경우에는
캐치프레이즈나 기간목표일정, 개별설정 목표일이 유용함.
- 자신이 선호하는 음악을 배경으로 일기장을 채워나가면서 생각을 정리할 때
- 해외/지방 중장기 또는 여러날 출장시 다이어리식 일정체크가 필요할 경우
- 특정목적 행사(예:NPL포럼) 개최시 차질 없이 과거자료 참조/진행 하고자 할 때
- 급하고 중요한 일정과 급하지는 않되 중요한 일정 그 반대의 경우 등을 감안
꼭 지킬 약속을 잘 지킨다는 평가를 받고 싶을 경우.
- 매주 수요일 회의, 매달 두 번째 목요일 모임, 증권시장에서의 더블위칭데이를
놓치고 싶지 않되, 그 일정을 한번만 다이어리에 적고자 할 경우.

다) 인맥관리차원

- 매년 다이어리의 전화번호를 새로 옮겨서 적는 게 낭비라고 생각될 경우
- 이동전화를 분실하거나 전자수첩을 분실하여 전화번호를 잊고 싶지 않을 때
- 어떤 종류의 사람들만 특정조건으로 찾아보고자 할 경우
- 국내 주소와 해외주소를 모두 갖고 있는 사람을 같이 관리할 때
- 한 회사의 여러 사람의 명함을 동시에 입력할 경우 반복 행위를 지양하고플 때
- 엑셀로 관리하던 특정 모임의 주소록을 일괄로 입력처리 하고자 할 경우
- 특정인 소개로 1년 전에 만났으나 이름이 기억나지 않아 애 태울 때
- 특정인과 언제부터 몇 번을 만났고 무슨 대화를 나눴는지 기록하고 싶을 때
- 일정한 조건으로 검색된 인맥을 주기적으로 연락하고자 할 경우
특히 그 그룹을 단체로 E-Mailing하고 싶을 경우

다. 개발관련 패러다임;

- Know Who 시대: 인맥관리의 중요성 재도래
인적네트워크 중심 시대의 흐름에 맞추어 종합적인 관리를 위해 실크개념
도입. 개별적으로 이미 사용되는 분야를 조합하고 복합/발전하게
되었음.

라. 이런 사람을 위해 - 표준사용자

- 가) 침착하고 경륜이 있으나 노안과 기억력 저하가 걱정되는 관리자
- 나) 참조하기 어려울 정도로 자료량이 많은 사용자
- 다) 하루에 한사람씩은 비중있는 영업대상을 만나고자 하는 사용자
- 라) 거짓이든 참이든 한방향으로 일관되게 행동하고프나 어려운 사용자
- 마) 세상에 살았던 흔적을 후손들에게 최소한의 왜곡없이 전달하고픈 사용자

==> 약간은 바쁠 수도 있으나 연륜이 쌓인 일반적인 중간관리자와
대인관계가 많은 전문직 종사자를 표준 대상으로 하였습니다.

3.2 시스템 개요

실크는 일반 PC환경에서 일반사용자가 마치 공책이나 메모장에 필기해 나가듯이 사용자가 가진 각종자료를 기록/보관/분류/분석하여 특정한 개인용으로 사용할 수 있도록 하며, 그 관리하는 정보 속성에 따라 비공유정보는 배타적으로 관리하고 공유정보의 속성을 가진 것은 조직의 지식으로 활용할 수 있도록 하는 시스템입니다.

3.3 시스템 특징

실크는 사용자 중심의 시스템을 구현하고자 System AnyKey의 개념을 도입하였습니다.

개인의 인맥관리 수준은 조지라드 법칙에 따라 통상 250인을 넘지 못하는 한계를 극복하도록 하였으며, 코비박사의 연구결과에 따라 급하고 중요한 일에 전념할 수 있도록 일정관리하도록 하였습니다.

사용자 개인 비망록을 포함한 모든 지식을 관리할 수 있도록 하는 한편 그 자료를 안전하게 사용하도록 자폭기능의 보안기능 및 백업 기능을 강화하였습니다.

◎ 2바이트 처리: 지식정보 처리를 위하여 2바이트 문자열을 일정한 길이로 재정렬하는 경우 문장형태론의 개념을 도입하였습니다..

◎ 인맥계통도 작성시 무한 루핑의 해결 : 감자캐기 개념에서 문제가되는 순환참조 오류를 해결하였습니다.

3.4 시스템 구성

멀티미디어를 지원하는 펜티엄3 수준에서도 개인적으로는 큰 무리없이 운용되고 있습니다. RDB속성상 사용효율은 R - DB 특성을 보일 것입니다.

3.5 프로그램구성

실크는 지식창고(KM), 일정관리(SM), 인맥관리(HNM), 부대관리 및 상담기능을 통합한 복합기능(TPS, DSP.이슈모듬)으로 구성되어 있습니다.

개인 단독으로 개발함에 따라 화면디자인, 웹과 유기적인 연결 시스템의 유기적 구성 등에 있어서 부족한 점이 있습니다만 가능한한 보완을 추진하고 있습니다.

3.6 구성내용 및 주요 기능

가. 시스템

- * 실크현황: 버전 등 가장 기초적인 자료를 표시
- * 총괄통계: 시스템 설치이후 자료현황 및 파일백업상태 등 관련자료 전체출력
- * 프로젝트일정(TPS: Total Project Schedule)
 - KM, SM, HNM을 종합적으로 처리하는 대표기능 중의 하나
 - 특정 주제를 갖고 행사를 하는 모든 것을 한뫼음으로 정리할 수 있음
예: 서울 컴텍스 쇼(가칭)을 진행한다고 한다면
 - SM - 일정관리:언제부터 언제까지의 진행일이 계획있을 것이고 어느 장소를 교섭하여 장소 대여 등의 사용계획을 세우고 그에 부속되는 각종 일정을 간트차트 형식으로 관리할 수 있도록 시간순서대로 열거함.
 - HNM- 인적네트워크관리: 위 행사에 참가할 주체 및 일반관객 리스트는 물론, 언론 홍보를 위한 신문 방송기자 등을 관리할 수 있도록 인적네트워크 형성
 - KM- 컴텍스에서 발표할 토의안/강의안 등을 종합함.
 - 차기에도 이와 유사한 행사수행시 일괄하여 참조할 수 있음.

- * 기간목표일정(PTS: Periodic Target Schedule)
 - 기업목표 수립과 같은 개념으로 개인의 올해 목표를 설정하여 주간, 월간, 분기간, 반기간, 연간 관리목표를 설정함.
 - 대운을 지향하는 중기(3년) 및 5년(장기)와 10년 관리목표
 - 세대목표인 30년 및 인생의 기간목표
 - 수시목표로 특정기간을 관리
 - ==> 수시로 조회할 수 있게 하여, 사용자 스스로를 다짐하게 하는 도구로 이용함.
- * 이슈모듬: 일정관련 사항을 표 하나로 정리
 - 특정일 기준으로 관련된 이슈를 자동으로 체크하여 조건표로 보여줌
 - SM으로는 목표일정, 당일일정, 세부일정, 아이디어장, 일기장, 작업장
 - 당일 입력된 인맥(SM), KM관련 지식창고 및 생활영어를 요약 제시함.
- * 감자캐기: 인적네트워킹에 약간의 단서라도 있을 경우 마치 감자를 캐내면 그 뿌리에 달린 알들이 모두 한번에 나오듯이 출력하는 부분.
 - “감자밭에서 감자를 캐어내 가공, 고구마로 만들어 가는 모듈”
 - 인맥전체를 대상으로 하므로 자료양이 산술급수로 증가해도 그 계산량은 기하급수적이므로 음악감상을 하면서 수행할 수 있도록 함.
 - 인맥관련자의 메모사항에 관련자 이름을 넣기만 하면 자동계산
 - 이름의 입력형태가 잘못되어도 자동 교정하는 기능
 - 인맥에 등재가 되어 있는 많은 인맥(감자)은 역삼각형으로 표시
 - 관련자(감자)의 전화번호를 선택적으로 출력할 수 있음.
 - * 사용례: 누구인지 기억이 나지 않아도 4-5년 전에 잘 아는 모회계사가 소개한 무슨 건설회사 누구라는 단서만 갖고도 찾아 갈 수 있음.
- * 자동폭파기능
 - 본 실크가 비상업용이고 아직은 초기단계이므로 사용상 자료망실의 위험이 있어서 개념만 정립하고 있는 중(폭파모드 선택시 상황출력만 표시)
 - 사용자의 모든 정보를 담는 것을 기본으로 하므로 시스템 분실 또는 노트북 분실의 경우 정당치 못한 사용자 접근시 자동 삭제하는 기능
 - 자료가 중요할수록 노트북 등을 하드웨어적으로 폭파하는 것도 구상 중
 - 현재는 단순 삭제가 아니라 Sweep Out의 개념을 구현하도록 함

* 스크린세이버

- 캐치프레이즈 보여주기: 삼성사례-‘자식과 아내를 빼고 모두 바꿔라’
- 생활영어 공부하기: 설정에 따라 입력순, 틀린 순서, 강제지정 순서반영
- 한장 그림보기: 예-불상을 108번 이동하여 보기.
좌에서 우로 이동하는 속도에 자연대수 e를 밑으로 하는 로그취합
- 종류별 그림보기: 같은 종류(예:국보그림)가 순차적으로 표시됨.
- 시차표 보기: 현재 기준지역(예:서울)의 표준시간대비 전지역 시간표시
- 화면배경그림보기: 실크 가동시 매일매일 오전오후로 나누어 배경그림이 자동으로 바뀌게 되어있음. 물론 그림자체의 연결도 바꿀 수 있으며, 그 그림이 순차적으로 시&음악과 동시 발현함.
- 보안 및 화면차단: 화면을 비운 채로 대기하는 상태
- 그림과 음악과 시 감상: 이런 단계의 멀티미디어 밖에 구현할 수 없군요.
- 음악 및 시긔 병행가능: 가슴에 와 닿는 시인의 구절을 변경선택 가능

* 단순종료/ 마감후종료

* 에러(중복코드)검색

* 자료조정

* 자료백업: 백업 의무기간 메시지 자동 출력

* 설정파일 관리: 종류별로 많은 자료가 투입되고 시스템 균형을 깰 수 있으므로 신중하게 변경바랍니다.

- 일단계 설정파일 관리(모니터크기에 따라 화면크기 자동조절 등)
- 그림 및 이단계 설정파일 관리
- 캐치프레이즈 등 설정관련 사항 관리
- 설정파일 주제별 관리
- 해설 데이터베이스로 전환하기/원 디비 및 원설정 일자,시간으로 전환하기
- 설정파일인쇄

나. 지식창고

* 입력(직접)

* 입력(파일형태): 화면폭을 넘는 2바이트 문자를 실크에 맞게 자동 조정

* 출력(모니터)/ 출력(컴퓨터파일)/ 출력(인쇄기인쇄)

* 지식정보 브라우징/ 지식정보 수정/ 지식정보 삭제

- * 조건검색정보 출력(모니터)
- * 조건검색정보 출력(컴퓨터파일)
- * 조건검색정보 출력(인쇄기인쇄)

- * 洗劍帳(생활영어공부장)
- * 전문용어장- 사용자가 속해 있는 분야의 용어
- * 유사어 사전(자체선정) - 디지털=디지틀=디지털=digital(개발중,디비 완성)
- * 그림감상 -- 앨범장으로 쓸 수 있으며 나아가 약식 족보로 활용
- * 전자소설 -- 중간관리자 이상에 특히 유용.

다. 일정관리

- * 작업기준일자 변경
- * 당일일정 출력(서술식, 화면 및 인쇄)
- * 당일일정 확대원도
- * 금주일정 주간원도
- * 당일세부일정
- * 주간/월간단위 일정조회
- * 내일/전일/특정일 간격 일정보기
- * 주간/월간 다이어리형태보기(3주간/4주간 일정)
- * 일정을 사색하기(7일간/월간)
- * 스위치일정, 등록검색일정, 프로젝트일정, 확인일정, 억제일정
- * 자명종용 시간일정 데이터 보기
- * 음력/양력 변환
- * 당일 일정 조감하기(당일일정/세부일정/일기장/아이디어장/작업장)
- * 포스트 잇(Post It) 기능
- * 비망록(일기장)- 배경음악 연주 가능
- * 아이디어장- 하루에 한 개씩만 적어 넣어도 치매예방.
- * 작업장(작업일지기록)- 오늘은 내가 무엇을 했나 두줄로 요약
- * 로그장- 지식정보 입력시 자동생성
- * 비밀장(각종비밀번호기입장)- 생각보다 꽤많은 패스워드가 있음을 알게됩니다.
- * 캐치프레이즈관리- 사용자의 “家訓” 이라고도 할 수 있습니다.
- * 자명종(스누즈프함)- 자명상황에 맞게 배경그림을 보여줄 예정입니다.

- * 당일세부일정압축
- * 일기장 파일출력
- * 주요일정 기간목표 등 특별일정
- * 당일 필수확인 작업모음

라. 인맥관리(인적 네트워크 관리)

- * 입력자료 보기(입력순)/ 입력자료 보기(최종입력)
- * 입력(신규)/ 입력(요약입력)/ 입력(중간 수준 요약)
- * 수정
 - 타인참조, 회사명참조, 우편번호검색, 우편번호로 주소생성,
 - 인맥으로 회사자료 생성, 주요인맥 설정해제검색후 수정,입력
- * 검색 후 삭제
- * 오류검사 및 종료
- * 그룹코드 조회/ 그룹코드 추가 / 그룹코드 삭제
- * 조회(요즘인맥)
- * 조회(주요인맥)- 자주 연락하는 인맥만 보는 기능
- * 조회(언젠가 한번은/ 그때 그사람)
- * 회사 찾아보기
- * 고급관리
 - 참조입력(마지막자료참조, 현자료 참조, 회사참조)
 - 엑셀형식 인맥 집단 입력
 - 그룹코드로 검색
 - 특정 종류의 코드 검색(예:설렁탕)
 - 이메일 주소파일 출력, 메일링 대상리스크파일로 기능함.
- * 메모사항출력
- * 복합검색(관련자료 전체 광역검색- 특정주제어를 이름,회사명등)
- * 감자밭매기, 감자캐기, 고구마 만들기
- * 해외 주소록 : 특정인은 국내는 물론 해외 연락처도 있어 동시관리
- * 일반 DM출력: 약식인명수첩, 라벨출력, 주소록등

마. 기타

- * 달력보기: 양력 달력입니다
추후에는 음력을 출력하는 달력을 제공할 예정
- * 계산기: 내장 계산기
- * 시차표: 실시간으로 기준지역 대비하여 자동 계산됨.
아직은 섬머타임 지역을 반영하지 않습니다.
서울표준시간 및 단기력의 기준일 표시문제가 발생되더군요.
- * 우편번호부: 정보통신부 제공 우편번호
 - 인적 네트워크 대상자의 주소가 사무실과 자택이 있을 수 있음
 - 두가지 중 한곳에만 주소가 있을 경우 디폴트 키는 있는 주소로 자동 입력되는 것을 선택하도록 자동 전환됨.
- * 지역전화번호부: 지역개편으로 간단해짐
- * 국제자동전화번호: 전세계 지역코드를 한눈에 조망할 수 있음.
- * 이외에도 사소한 것들이 군데군데 필요에 의해 내장되어 있습니다.
 - 공사 성격에 맞게 전국의 세무서 등기소 전화번호부를 내장 준비중에 있음
 - 주요시설 연락처 등을 입력 준비중에 있으며
 - 향후 지리정보시스템(GIS)을 도입하려 개념 구상중.

4. 개발단계별 기간 및 투입인원수: 2000.1월부터 단독개발

개발단계	개발시간	인원	공수	비고
시스템도입	00. 1. 1~01. 9.30	1		
시스템설계	00. 5. 1~01. 9.30	1		
프로그래밍	00.11. 1~01.10.10	1		
매뉴얼제작	01.7. 1~01.11.30	1		
계	22 개월			

5. 사용 또는 개발언어, TOOL

Microsoft Visual Studio 6.0

Visual Foxpro 6.0

6. 사용시스템

사용OS	Microsoft Windows 95 이상
CPU	펜티엄 II 166MHz 이상
모니터	15인치 이상
메모리	64MB 이상
FDD	1.44MB
HDD	1GB 이상
VGA	SVGA 이상
Sound Card	Sound Blaster 호환