

日本 教科教室型 中學校施設 動向 研究

A study of Variation Type`s Space planning of Middle School in JAPAN

金 承 濟*

Kim, Seung-Je

Abstract

A main contents of this is to obtain the result of investigation and analysis of facilities & using space of Variation Type's middle school in Japan. we choose the sample of Japan Middle school managing variation type. Because the Japan's exiting educational system is very similar with Korea's existing educational system.

We have planning about investigation and analysis of facilitie`s present condition & using space of middle school in Japan. And we have also planning to have a hearing and interview investigation to teachers and students.

A aim of this study is to obtain a guide of variation type space-planning in Middle school. For the aim, it is necessary to understand Japan's Middle school facilities condition and compare with Korea and Japan.

A main content of study is as follow .

A collection of data and thesis of Japan's variation type middle school.

A check of curriculum of Japan's middle school.

A current of Japan's variation type middle mchool.

· history of construction circumstances, · using situation of variation type, · merit and demerit

Keywords : Japan, Middle School, Variation Type, Home Base, Curriculum

1.

1.1

1997 12 7

7

1.2

*

**

(KOSEF 981-1212-032-1)

1990

「 」

2.1 1 :

2.1.1 山形市立第五中學校(山形縣)

1)

가 . 山形縣 1947 3 10

()

山形縣 1949 2 가 12

()

가 49 , , ,

가 133

第五中學校 1951

4 1952 1

2)

가 30 誌

第五中學校가

1.3

1)

第五中學校

2)

.

.

.

.

(A)

(B)

() , , 가

1996 1998

A B , B

, A

2.

, 2

2

3

1 1950

1960

3)

3

」 . 2

가 「 1980 1990

「 」 . 3

가

2

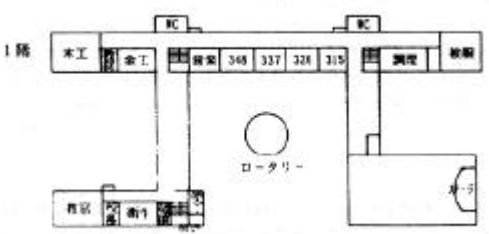
「 」

4) 第五中學校 1951 1965 가 1966 1955 4 1.5 가 가 3 縣

1966 「30 誌」 가 2) 1955 4 1.2 9,450 가 16.3%, 20.4%, 37.0% (home room) 18 , 9 , 11 , 同 縣

1.2 1956 , 1957 가 1 3.4 가 1958 , 9 1 「Platoon 가? 가

3) 「 森本」 誌 767 , 17 , 28 , 1町 1



1. 山形市立第五中学校

2.1.2 森本町立森本中學校(石川縣河北郡)

1) 森本中學校 組合立 1947 森本中學校 ()

가 가

가

9

1990

2.1.3 金山町立金山中學校(山形縣最上郡)

1)

金山町 1947 6·3

1947 1948

1954

4)

가 , 1960

1962 2 ()

가 가 1962

町 1955

1956

町 , 縣

縣

縣 가

1957 9 1 , 1959 8 4

가 7,000 가

2,000 가

1,800

2)

가 가

森本

가 가 3

가 , , 2 ,

1 19

15 75%

2 森本町立森本中學校

1962 6 森本町 金澤市 郡域 가

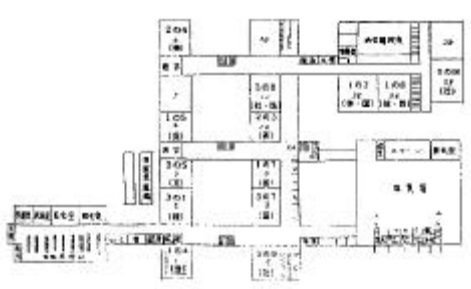
, 金澤市

가 6

가 . 1966

1959

, 668 , 15 , 24



3) 金山中學校 1975 13

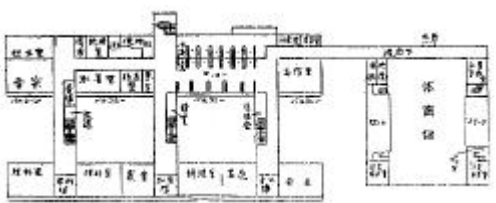
19 가 1966

10 金山中學校 가 1

가 1 25 26 가

가

金山中學校 1991



3 金山町立金山中學校

2.1.4 目黒區立第一中學校(東京都)

1) 第一中學校 2

, 1958 가
 . 1954 가
 1 (RC 4) 1961
 1962

. 1964 2

, ,

. 1960 .

. 1 (8) : 東京都 目黒區

. 1961 . 1 (6) 1962

. 가 ,

. 「 1 」 1963

大串不二雄

第一中學校

가

. 가 .

2) 山形市立第五中學校

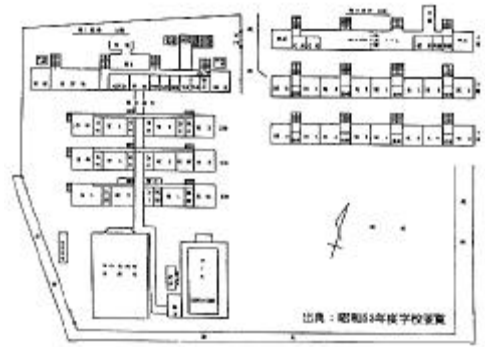
가 . 가

, 第一中學校

(,

)
第一中學校

3가



4 目黒區立第一中學校 (1978)

3)
第一中學校

2.2 2 :

2.2.1 沖繩縣沖繩市立安慶田中學校

1)

1979

가

1981

1982

1964

2

3 2

2가

「 = 」
가 가

center)

home room (media

4)

1978 5 7 朝日

가

第一中學校

가

GG

가

가

가

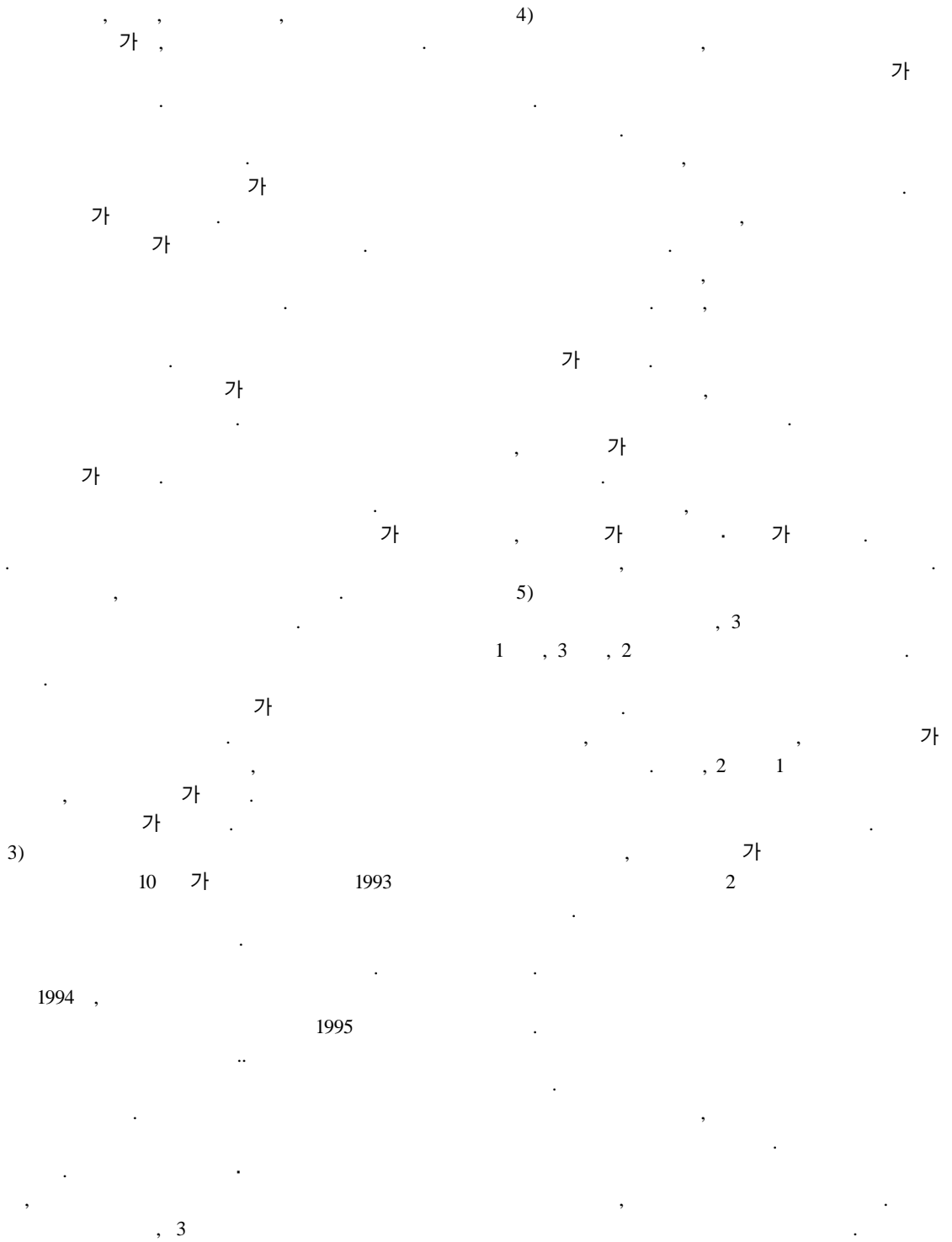
2)

4

4

가

1982



金承濟

가
7)

慶田

安

가

가

2)

安慶田

1981
安慶田

가

3

가

가

4 (가

)

가

安慶田

, 具志川

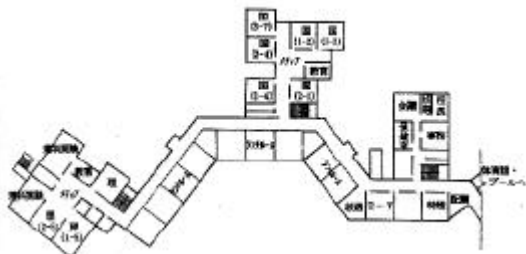
4m x 9m

(

) 「

3

400



5 安慶田中學校 ()

Short Home Room (SHR)

가 가

가 가



6 安慶田中學校 ()

3)

가

5

가 17

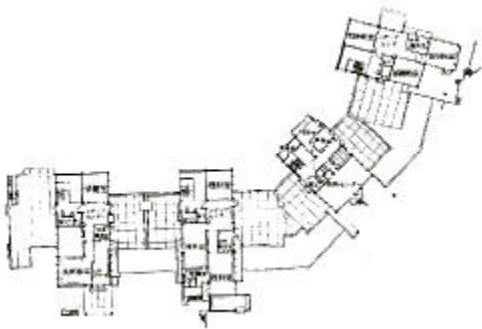
15

가

2.2.2 沖繩縣具志川市立具志川中學校

1)

가 , ,
 가 ,
 , 1 가 , 가 ,
 가 ,
 가 ,
 가 . 10 1991



7 具志川中學校

2.2.3 沖繩縣具志川市立高江州中學校

1)

, 1927 尋常 가 가 가
 가 具志川 3) 1995
 11 가 가
 . 1983 1·2 가 가
 1984 가 가 가
 가 ,)
 (가 1987)
 13
 12
 2) 1988 縣 가 5
 가 1992 (, , ,)

가) 가 가 ()



8 高江州中學校

2.3 3 : 2.3.1 浪合村村立浪合中學校

1) 浪合中學校 750 가

1910 , 1933 , 1951

1989 1 1991 7 3 , 가 23 , 17 4,876m²

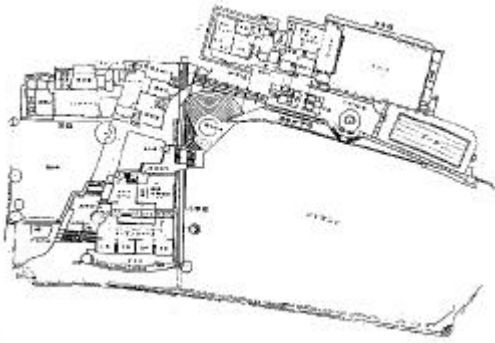
2) 1 (7-9)

1 () , 2 가 (AV) , 3 ()

가 2 가

2 AV . 2

CD, LD, VIDEO, TAPE,



9 浪合村村立浪合中學校

2.3.2 三春町船引町學校組合立要田中學校

1)

要田中學校 1990 9 櫻 三春 町 가 가

1991 7 4 2
115 14
2,278.8m²

2)

三春町 ()
要田 가

VTR



10 要田中學校

2.3.3 三春町立櫻中學校

3

1)

櫻中學校 1995 三春
町立中學校 中妻中學校

要田中學校 三春町 가
(

7m × 7m

RC
RC

가) 町

1991 4 , 1991 10

2 6

166 , 17

2,332m²

2)

6

가

가

2.3.4 會津若松市立第二中學校

1)

1991 4 , 會津若松市

1991 10

726 ,

45 ,

19 ,

7,186m²

2)

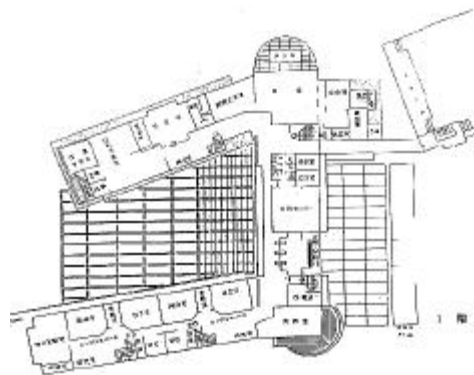
1991

會津城

가

가

가



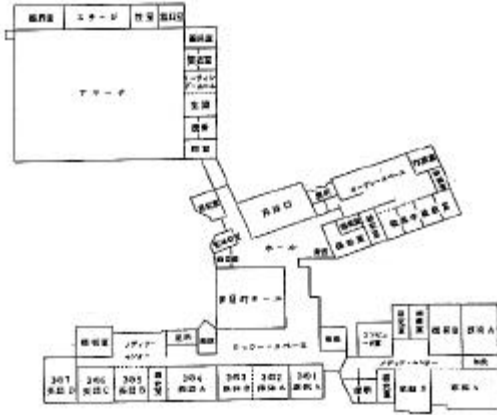
11 櫻中學校

2, 3

가

가

가 , 가
가



12 會津若松市立第二中學校

2.3.5 千葉市打瀬中學校

1)

打瀬 幕張 가
3

7

2)

1995 4 12 184
(1998 5) 24
24,028.22m²
9,468.19m² 1993年 4月
1995年 3月

3)

4가

打瀬

가

1)

1)

가

2)

가

1

, 2

, 3

承濟

1, 2 가

2) 1996 4 18

1998 5 (1)

가
가

16 184 24

202,000㎡(72,000㎡)

11,814.89㎡ 1994年 9月 1996年 3月

2)

가

2)

20㎡

3

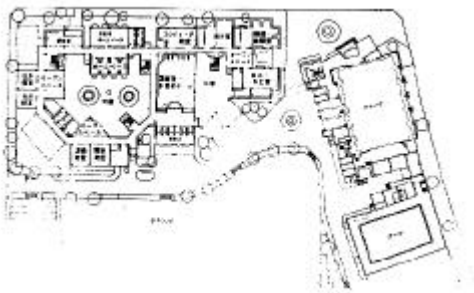
打瀨

가

가

가

가



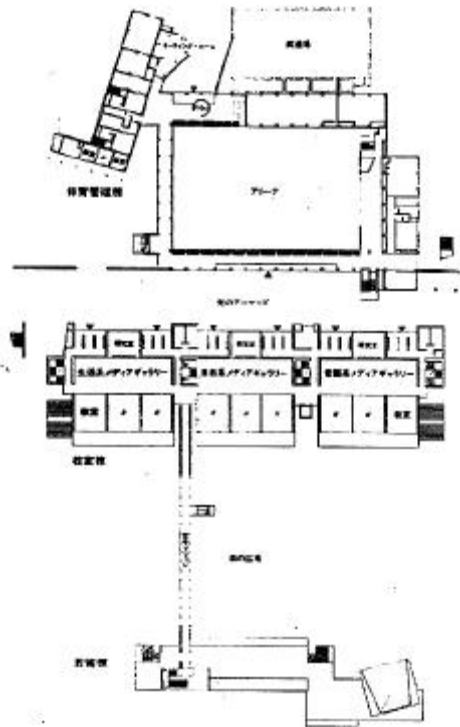
13 千葉市打瀨中學校

2.3.6 岩出山町立岩出山中學校

1)

岩出山町

3



14 岩出山中學校

3가

가

1. , , 1992.1,
2. , , 1999.4
3. 學校建築 小考, , 1994. 6,
4. , 4 , , 1994. 11
5. , , 2 , 1987. 8
6. , , 1994.12
7. 開かれた學校の計劃, 長倉康彦, 彰國社,1993.12
8. 新建築學大系 29 學校の設計, 長倉康彦 4 , 彰國社, 1983. 6
9. 學校建築 計劃と設計, 日本建築學會, 1979.2
10. 學校建築海外事例集, 日本建築學會, 1995, 6
11. 教育と施設 44春號, 文教施設協會, 1994
12. 教科教室形運營校における中學校生徒の行動分析, 金承濟外, 日本教育工學雜誌, 1986.9
13. Design Note 32, Middle School, 1970
14. Design Note 19, Guillemont Junior School,
15. Design Note 21, Sedgefield Secondary School

3.3

가 가 가
가 가 가

. 15