

: *

Formation of Marketing Strategy for the Change of Macro-Environment: Case of Esquire

()
hongst@hanyang.ac.kr

()
jkim@kmu.kookmin.ac.kr

()

* 2001

1961
 ,
 . 40
 가 IMF
 IMF
 IMF IMF
 ,

1. 가

() 1961 9
 가 1990
 가, 95
 97

1.1.

[1] , , ,

가
 ,
 ,
 .
 가 가

	61-72	73-86	87-93	94-97
		TV	88	
		84	Push	
			,	

1.2.

1.2.1.

90 가 가 가 , 3 .
 3 , ,
 가가 3D 90
 가 . 가 ,
 outsourcing

1.2.2.

94 ,
 가 96 43% .

1.2.3.

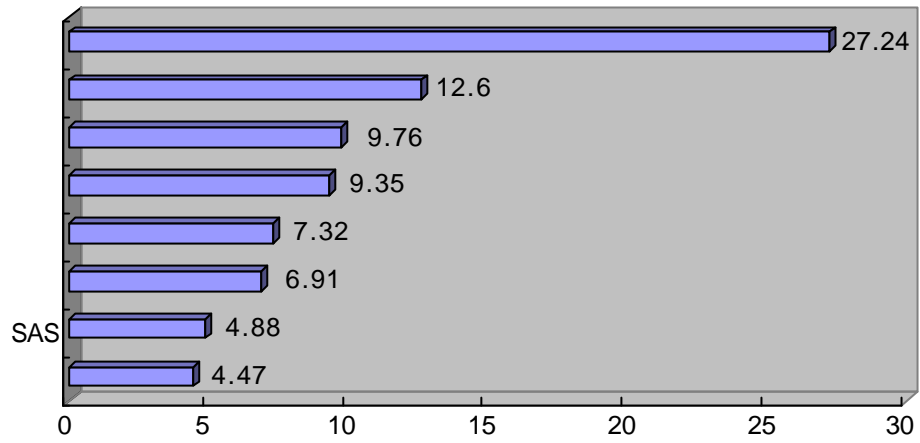
. 80

가 5

, 96

[3]

- / 96



가 . 97

가

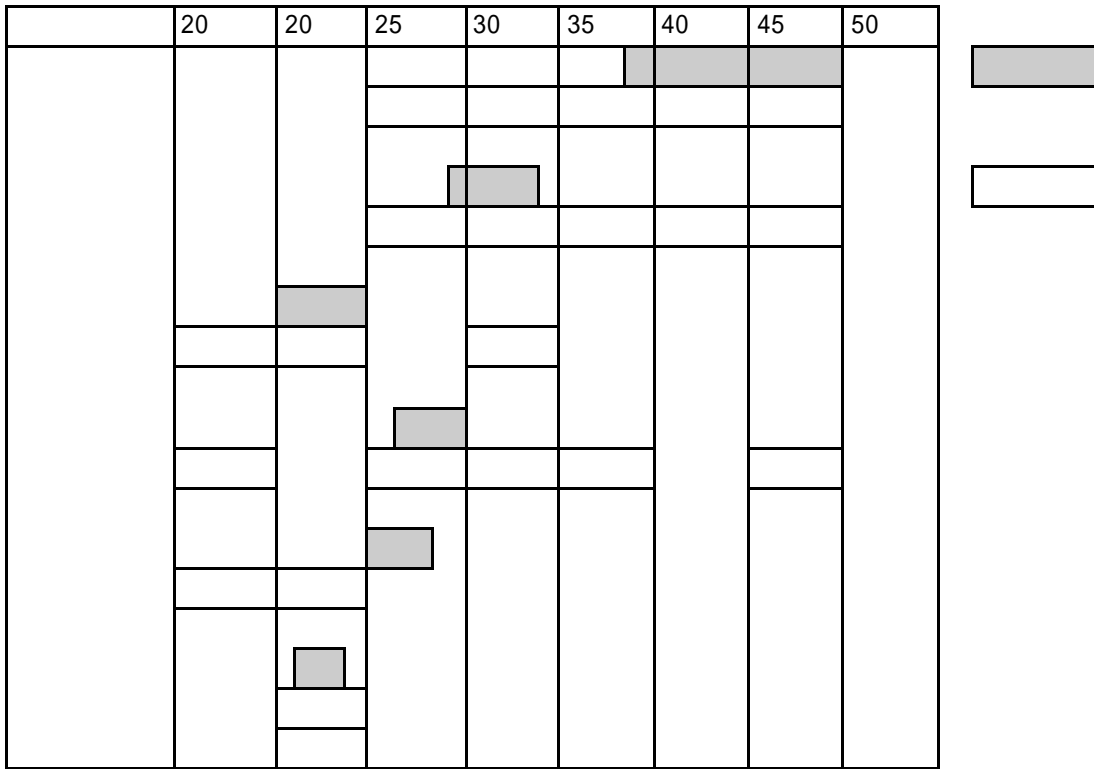
[4]

가

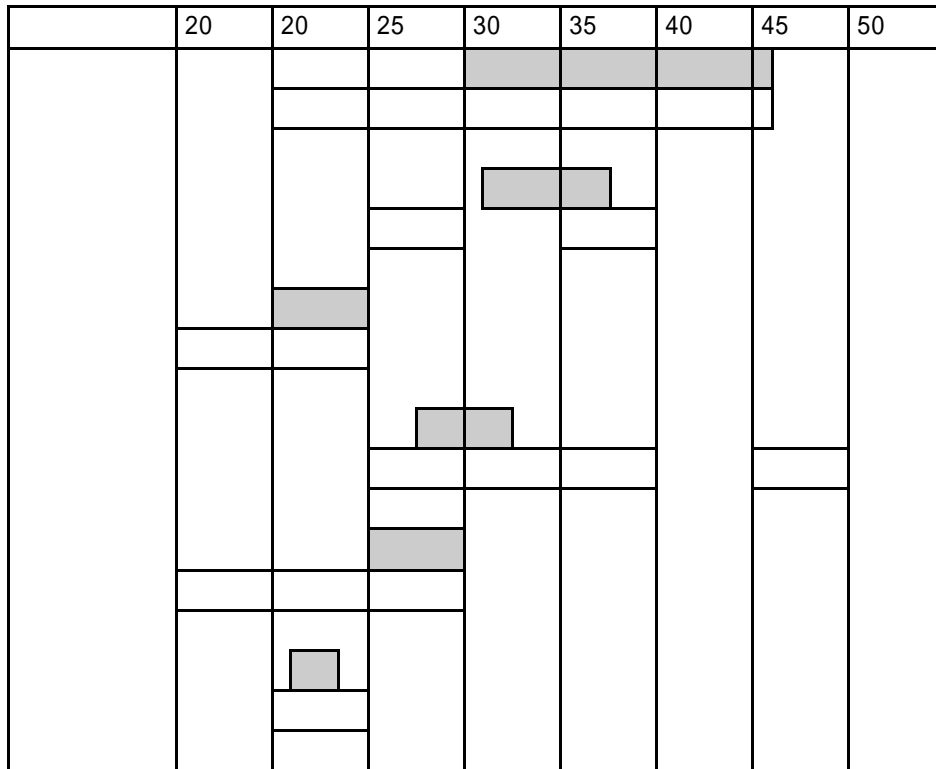
70%

[4]

()



()



1.2.4.

1 가
 , 2 가 , 3 가 , 4 가 ()
 가
 96
 가

1.2.5.

Road-shop , 가
 가 , 가
 (, ,)

2.

97 ,
 , 가 가

2.1.

가
 가

가 가 . ,
 . 가 .
 , 가 .
 .

2.2.

가 , 60
 ,
 가 ,
 가 가 80% , 90
 ,
 97 19,211 8,100 IMF 98
 7,026 23.1% 21% 2.2% 가
 ,
 190 70% ,
 가 IMF
 가 가 ,
 가 가 ,
 가
 6 , ,
 Trend , ,

2.3.

가 가 .
 IMF , 가 .
 가

* : IMF .
 * : 가

* : 가 ,
shop-master

* : 70%가 가 .
 가 가 IMF 10

* : 가 가 가

* :

가 , 가
 가 , , ,
 가 ,
 가

3.

3.1.

가 가
 가 ,
 가 ,

3.2.

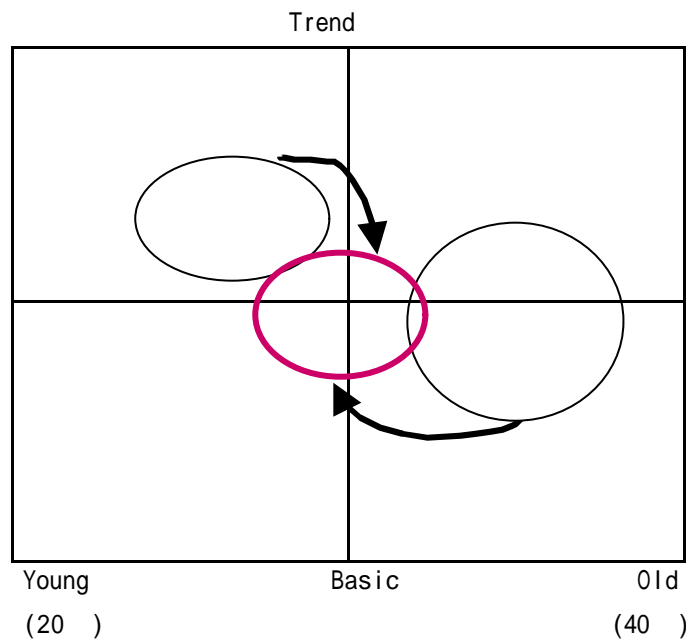
, National, 가
 20 -20
 , 20 -30 3 , 30 -50
 3 classic

[1]

A	20	~ 20		<	>
B	20	~ 30	3 /		<Fashion Mass>
C	30	~ 50	3		<Classic Mass>

20 -30 , National
 20
 가 30
 Trend
 Fashion Mass 20 - 30

[5]



가

가

3.3.

가
Trend
가 5
1 1 1 2

[2]

	40%	35%
	60%	65%

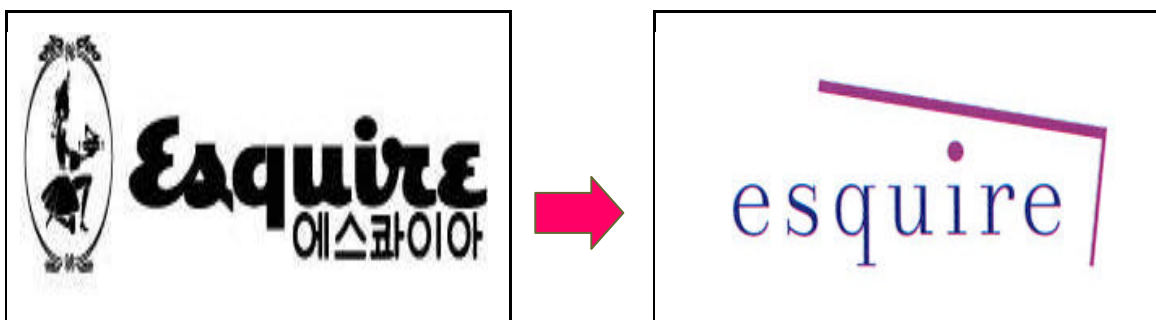
3.4.

3.4.1. CI(Corporate Identity)

CI

가 CI 가 CI
IMF CI

[6]



3.4.2. 40 emblem

가

40

[7]

emblem



3.5.

trend
out-sourcing 가

67%, () 30%,
10%

3% 35%, () 55%,

가

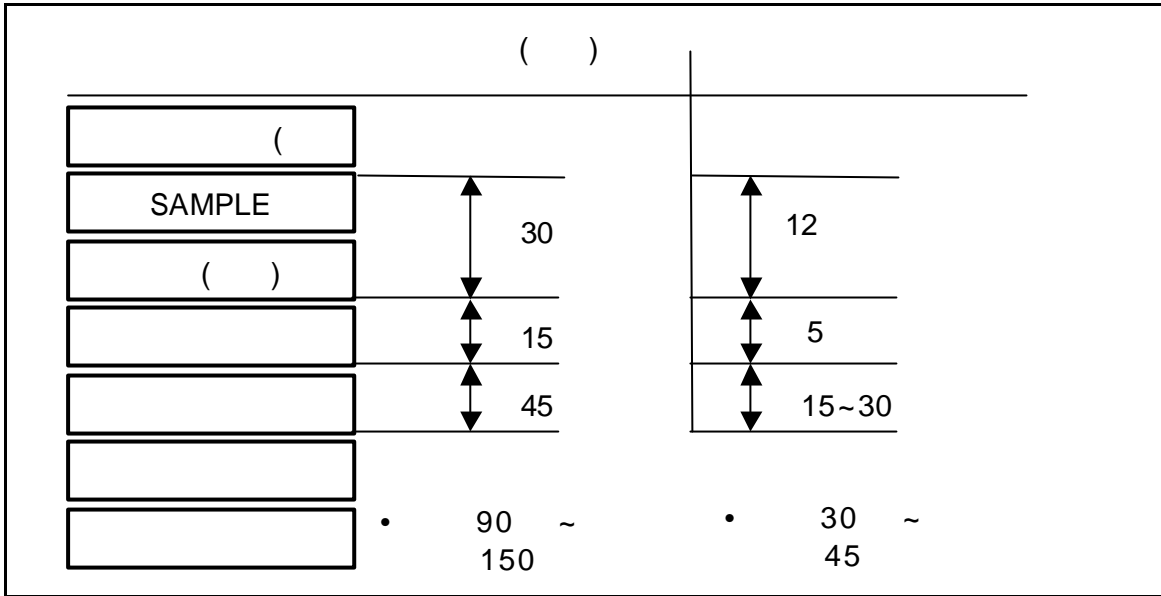
20%

180) 가
가

가
trend가

30 45

[8]



3.6.

()

ESQ OutClass
5

ESQ OutClass

ESQ
.

[3]

		ESQ(27-32)	ESQ+Outclass
	18	2	16
	52	30	22
			5

(Made in Italy) , Mass

3.7.

. IMF

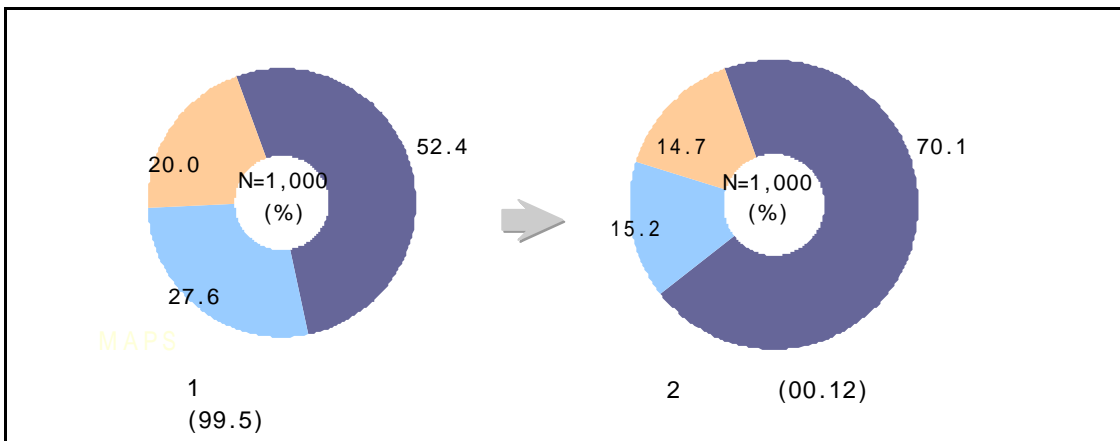
MS 가
 () , on-line
 / / /
 40
 " 가
 20-30
 / 400 가

4.

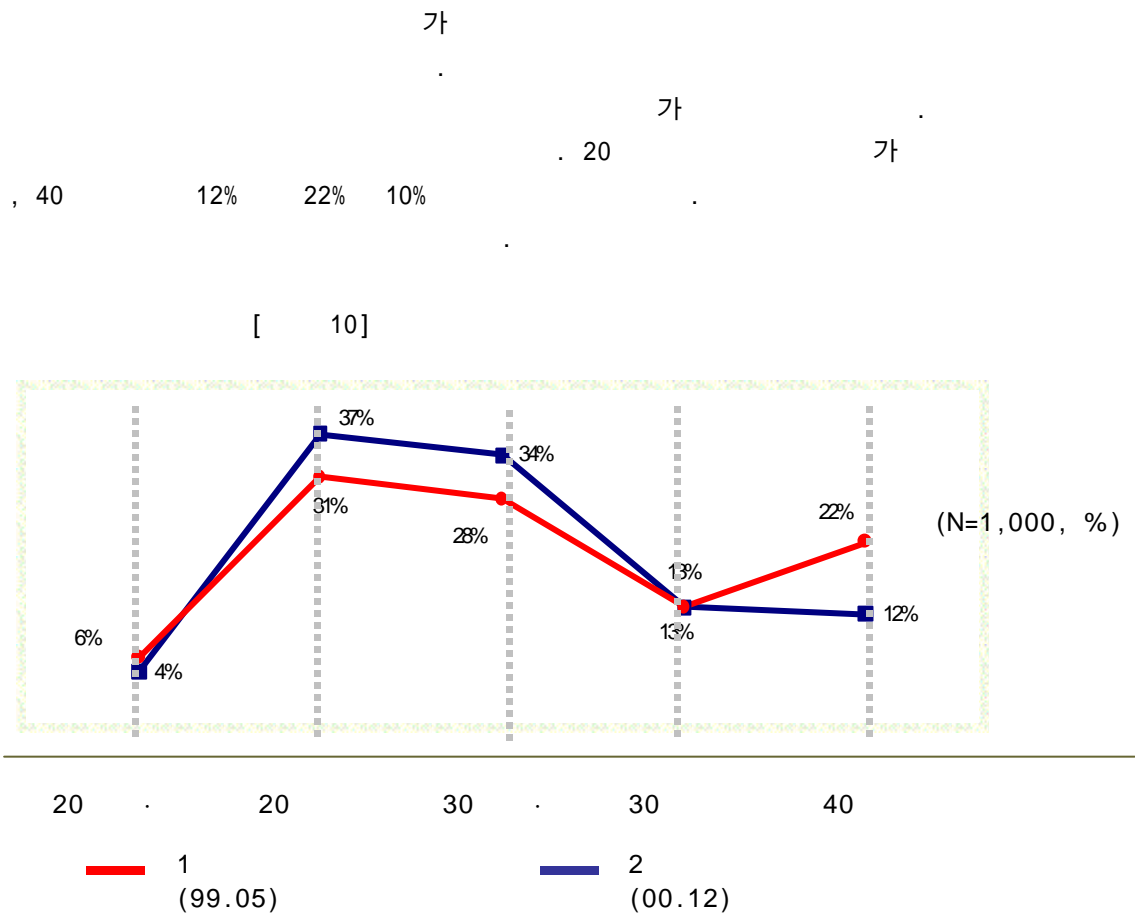
4.1.

97 IMF 가
 3 가
 가 99 2000 17.7% 가

[9]

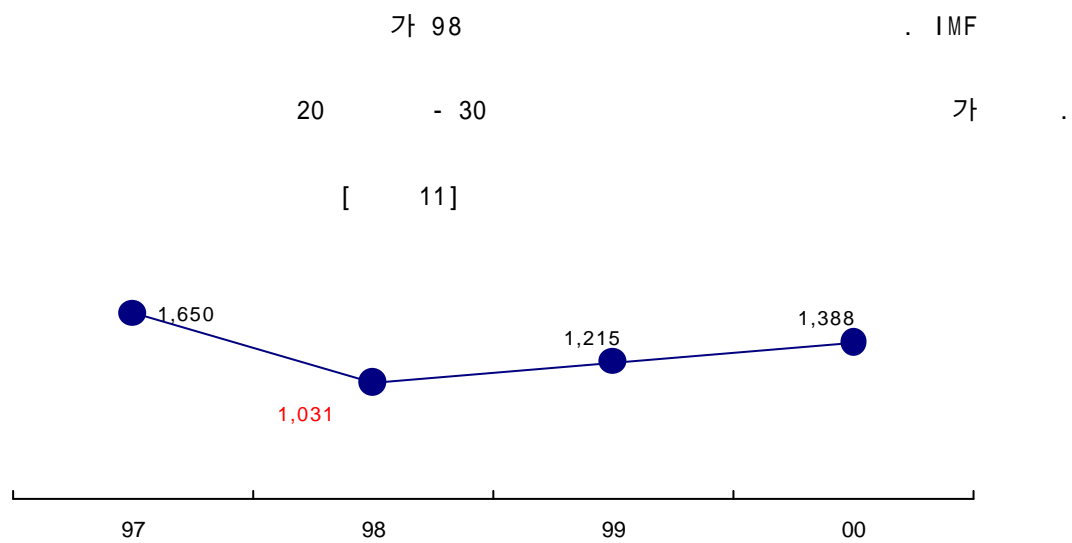


4.2. ESQ



4.3.

4.3.1.



4.3.2.

가 가 . 가 70%
 63% 7% . 가 가
 가 . 가
 가 .

[4]

	1998	2000	
	70%	63%	55%
	30%	37%	45%

[5] 가

	1998	2000
	58%	64%
	33%	26%
	9%	10%
	100%	100%

4.3.3.

가 20 -30 가
 "Esquire" 가 "Out-
 Class"

[6]

	ESQ	Out-Class	ESQ	Out-Class
	+73%	15%	50%	70%
	+66%	2%	50%	30%
	+69%	12%	100%	100%

4.4.

가
 가

가

[7]

	98.7 - 99.6		00.1 - 00.12		
	2,712		3,171		17%
	2,170	100%	2,498	100%	15%
가	1,238	57%	1,287	52%	4%
	932	43%	1,211	48%	30%
	909	42%	956	38%	5%
	23	1%	255	10%	1009%
	49	2%	57	2%	16%
	324	15%	142	6%	-56%
	252	-12%	170	7%	167%

- / / /

5.

가

가

가

5.1.

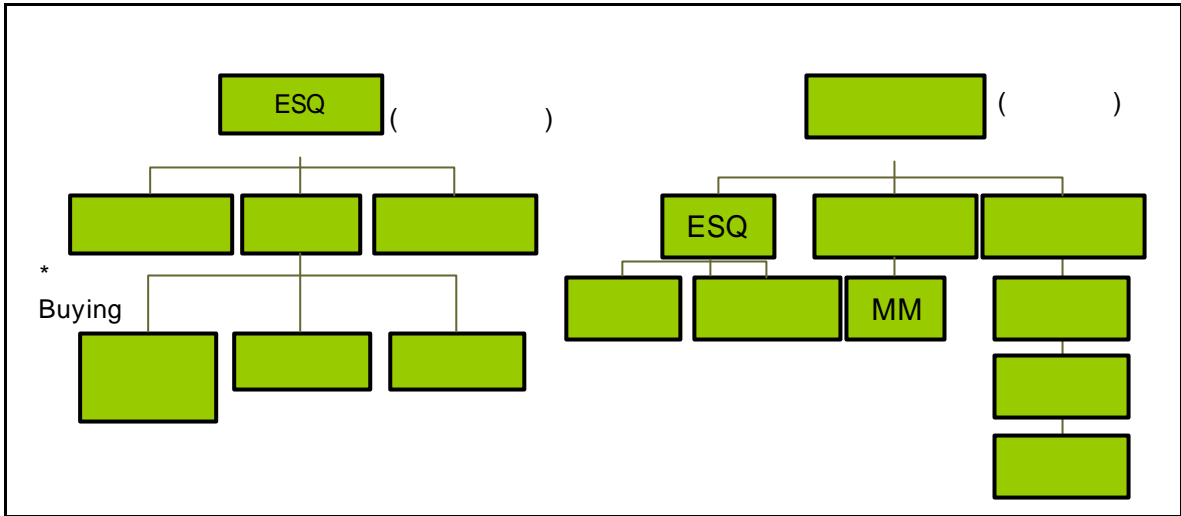
가

가

가

가

[12]



5.2.

가
가

1) 2

2)

Feedback

3) 가

4) ' ' ' ' balance

DB