

한성대학교 도서관 및 연구동

Hansung Univ. Library and Research Center

▶ 당선작 / 공간건축

(이상림+오섬훈)

프로젝트를 만날 때 마다 항상 생각이 드는 것이 그 장소의 조직과 거기서 일어나는 이벤트의 관계에 대한 생각이다. 거기에 사는 사람과 이용하는 사람을 먼저 생각하지만 결국에는 그것들이 장소로서, 공간으로서 조직되고, 변환될 수 밖에 없는 실마리를 제공한다고 판단할 때 장소의 구조적 조직 못지 않게 프로그램의 근간이 되는 이벤트

에 대한 해석에서 항상 단서를 포착하는 경우가 대부분이다.

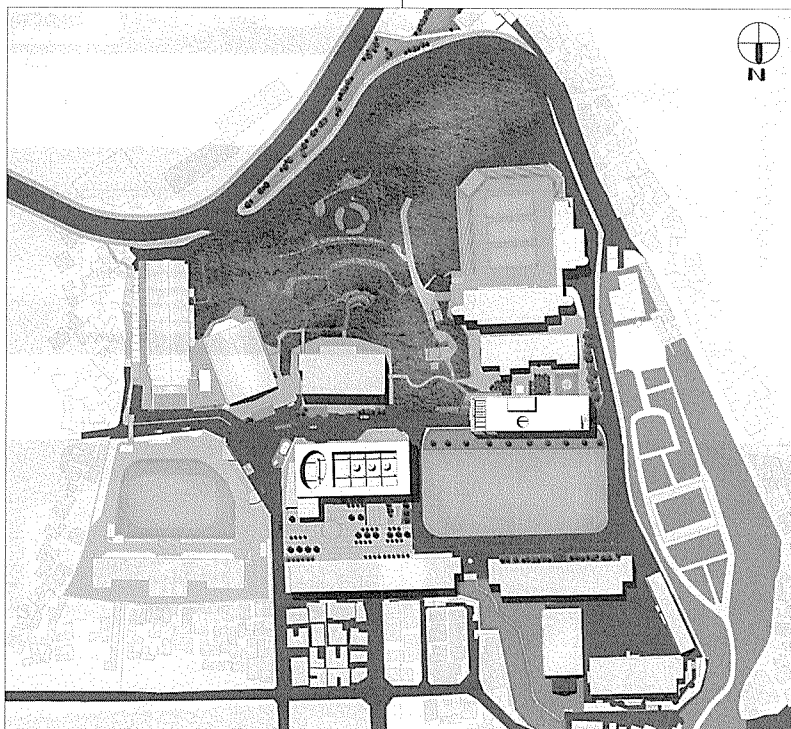
몸을 감싸는 옷이 여러 측면에서 얘기될 수 있겠으나 몸과 공간적으로 맞는 정도의 관점에서의 차이는 미묘할 수 있으나 몸이 느끼는 편함은 제법 클 수 있다. 마찬가지로 그 공간안에서 일어나는 이벤트의 종류도 다를 수 있고 그것들이 엮이는 방법도 다를 수 있다고 생각된다. 이러한 종류나 방법의 차이로 인해서 생길 수 있는 공간의 구조적 조직은 어느 정도나 실현 가능하고, 느낌은 어느 정도 차이날까? 이런 문제가 이번 도서관에서도 여전히 주요 이슈가 되었다.

도서관에서 가장 중요한 것은 무엇인가. 학문을 하는 자리로서 모든 자료를 다 가지고 있는 곳으로서 저 깊은 곳에 서부터 뭔가를 얻어내는, 영감이 우려나오는 그 무엇과 비슷한 환경을 가져야 되지 않을까. 그래서 그것이 대학의 중심을 차지하고 그런 장소로서, 즉 깊은 느낌의 장소로서, 일상적이지 않는 환경을 만들어냄으로써 영감을 떠올릴 수 있는 단서, 통로를 제공해 주는

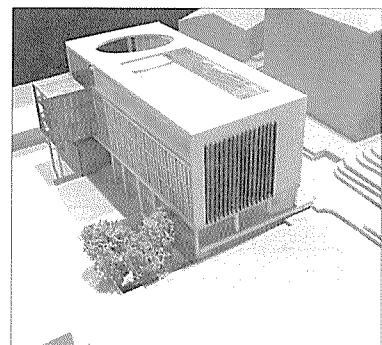
곳, "창조적 사고의 통로로서 도서관" 이러한 느낌을 위해서 어떤 장소가 있어야 하고 그것들이 어떻게 조직되어야 하나냐가 중요했다.

앞으로 학교측과의 협의 등을 거쳐 학교에서 바라는 바와 처음부터 지녔던 도서관에 대한 생각들이 서로 잘 맞아 떨어져 위치적 중심의 역할 못지 않게 젊은 대학인들의 가슴에 새겨지는 좋은 장소로서 기억되길 희망한다.

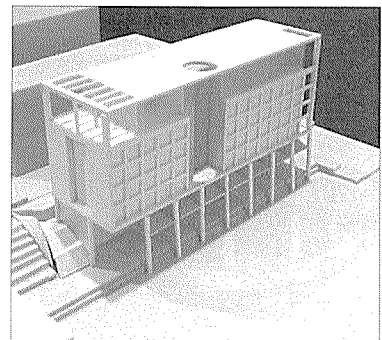
대지위치	서울특별시 성북구 삼선동2가 389번지 한성대학교 캠퍼스내
규모	도서관 : 지하2층, 지상6층 연구동 : 지상8층
건축면적	도서관 : 1,367.6m ² 연구동 : 960.6m ²
연면적	도서관 : 13,315.1m ² 연구동 : 6,771.2m ²
주차대수	도서관 : 67대 연구동 : 11대
구조	도서관 : SC+RC 연구동 : RC
주요외장재	도서관 : THK24 복층유리, 화강석, 불소수지 도장 연구동 : THK24 복층유리, 불소수지도장
설계참여	한승호, 한준일, 김지형, 김준수, 이현우, 권시형



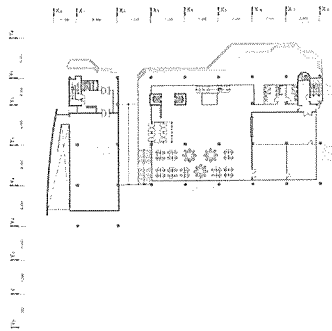
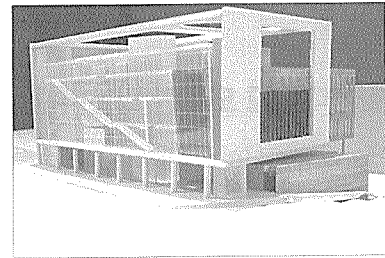
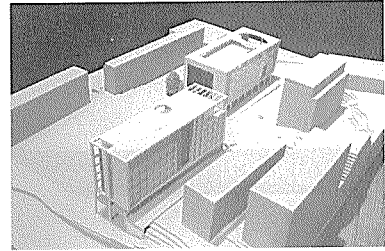
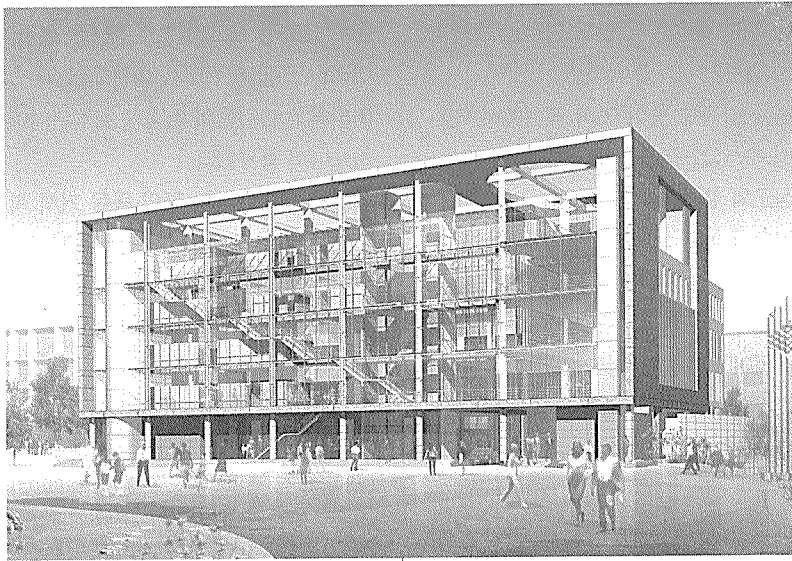
배지도



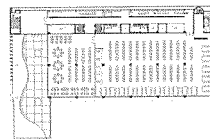
도서관 모형사진



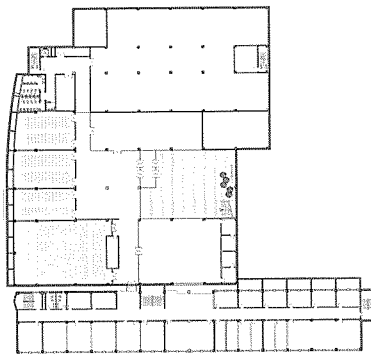
연구동 모형사진



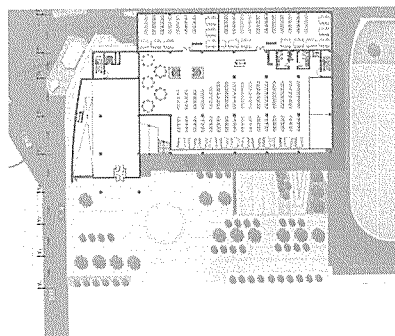
2층평면도



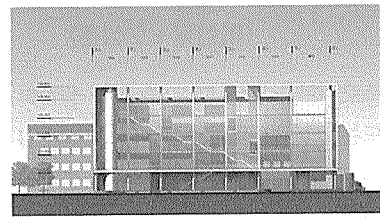
6층평면도



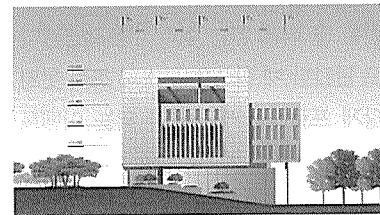
지하1층평면도



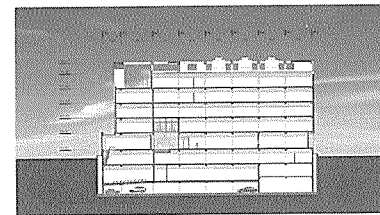
1층평면도



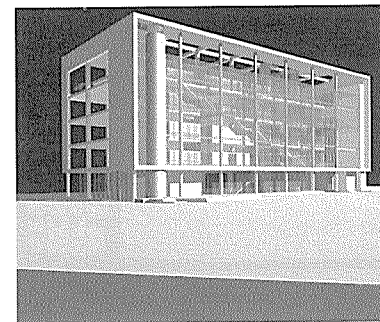
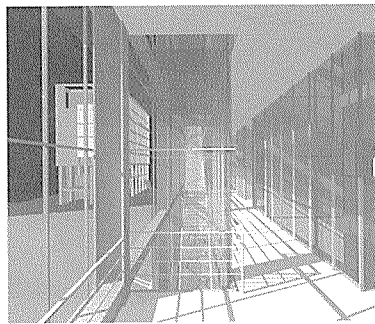
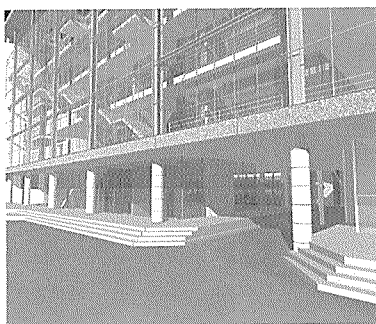
정면도



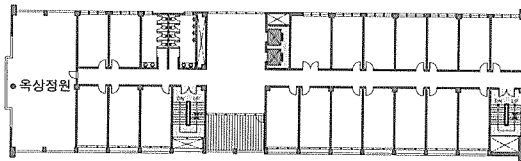
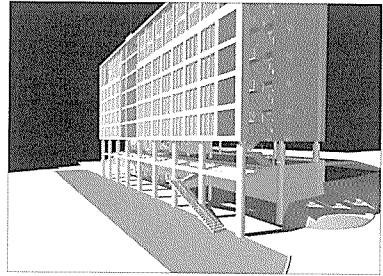
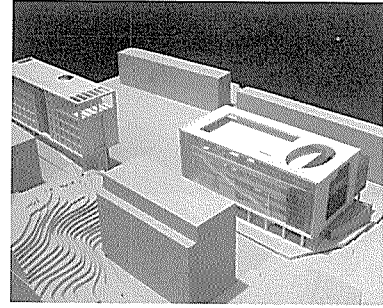
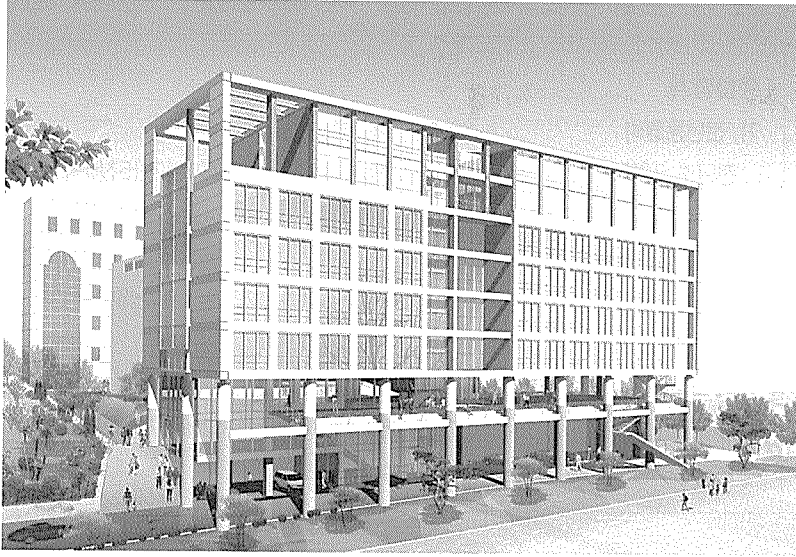
우측면도



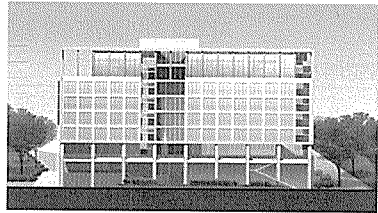
횡단면도



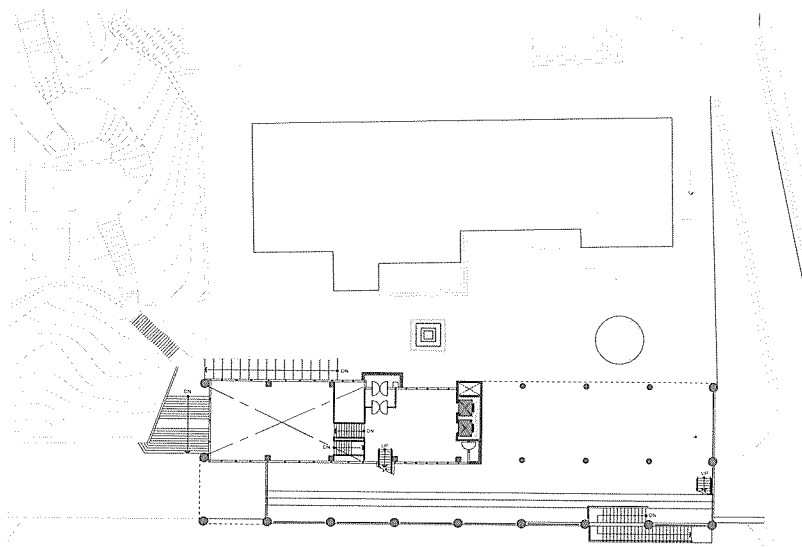
▶ 연구동



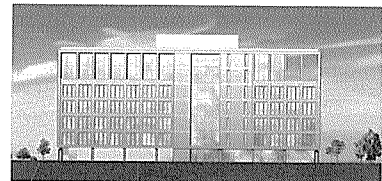
7~8층 평면도



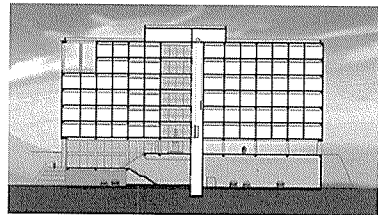
정면도



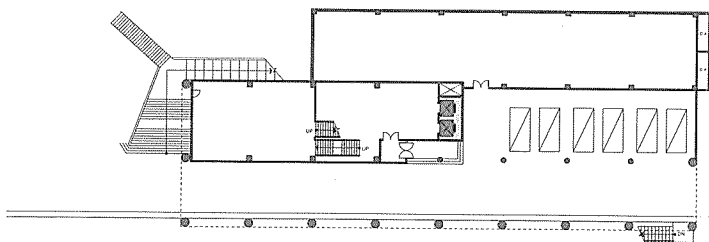
2층 평면도



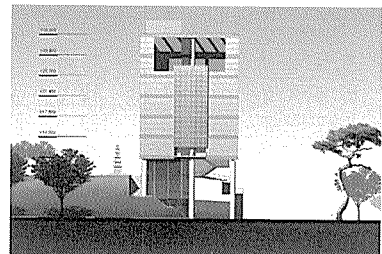
배면도



종단면도



1층 평면도



좌측면도