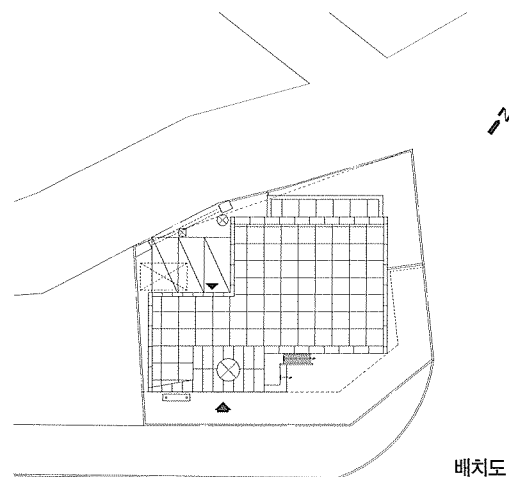
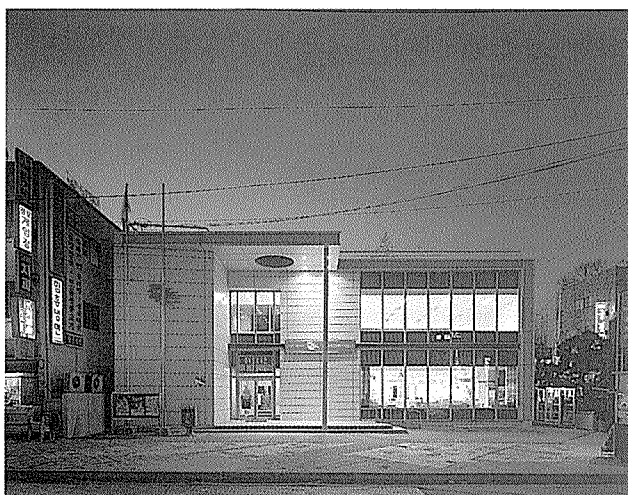
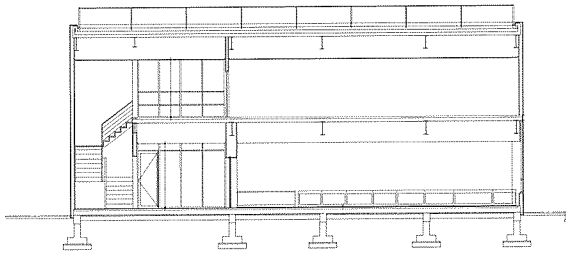


# 서울석관우체국 Seokgwan Post Office

이광만 · 윤홍노 / (주)간삼종합건축사사무소  
Designed by Lee Kwang-Man & Yoon Hong-No





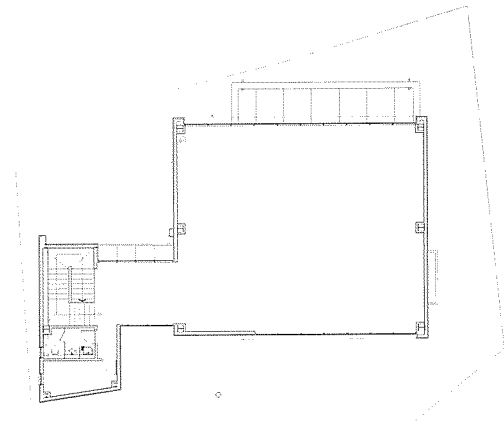
횡단면도



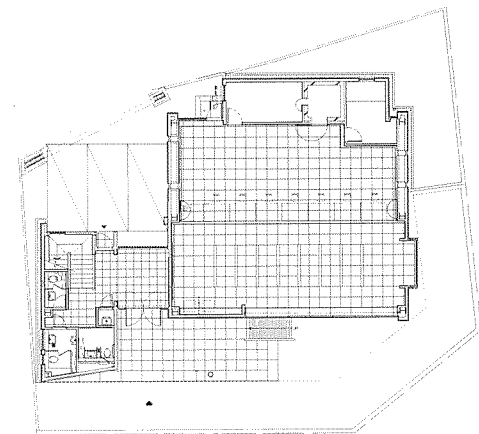
체신업무의 서비스기관으로써 우체국의 설계는 이제까지의 우체국이 다소 폐쇄적이고 단순한 기능의 건물의 성격을 가졌다면, 이러한 기존의 이미지를 과감히 개선하여 도심지내의 활력을 부여하는 경쾌하고 기능적인 실내공간을 갖도록 고려되었다.

가로에 면한 건물의 첫인상은 투명한 실내의 경쾌함이 그 외관이 되도록 구성하여 다소 침체된 도시가로에 활력을 주는 매력적인 서비스장소로 인식되도록 하였다. 소형 공공건축물에서의 철골조의 적용은 이제까지 경제성의 측면에서 심각하게 검토되어지지도 않은채 회피되어 왔으나, 이 설계는 주어진 예산의 범위에서 추진되어 그 새로운 가능성을 타진한 실험적인 프로젝트가 되었다고 자부하며, 특히 건식화 공법에 의한 건축환경의 개선 및 공법개선 효과는 매우 기능성있는 대안으로 평가될 수 있다.

건물의 설계는 기존우체국사의 전형적인 평면을 개선한 것이다. 공중실로 들어가는 방풍실을 홀로써 독립시켜 화장실과 계단으로 구성된 공용공간과 우체국본연의 작업/서비스공간이 구분되도록 구성되었다. 이 점은 우체국, 공중실, 현업실 등의 공간이 12.9m의 무주공간의 개방적 실내로 구성되는 장점과 함께 상부 2층 Office의 독립적인 사용가능성, 개방적 출입구구성 및 확보 등의 장점을 갖는다. 특히 현관홀은 24시간 서비스의 제공이 추진된 것으로 예상되는 우체국사의 미래상을 감안하면 자동화를 통한 적극적인 서비스공간으로 더욱 개선될 가능성을 갖고 있다. 건물의 구조체는 기둥부위는 SWS490의 고강도 강을 사용하고 BEAM은 SS400의 일반강을 결합 사용하였으며, 실내 일부에 횡력에 저항이 가능한 가새구조가 채용되었다.



2층평면도



1층평면도

건축개요

대지위치	서울 성북구 장위동 65-176번지
지역지구	일반주거지역
대지면적	506.00 m <sup>2</sup>
연면적	409.60 m <sup>2</sup>
건축면적	245.14 m <sup>2</sup>
조경면적	42.61 m <sup>2</sup>
주용도	근린공공시설(우체국)
건폐율	48.45 % (법정 60%)
용적률	80.95 (법정 400%)
구조	철골조
외부미감	외벽 T:1.2 이면도강판/ 불소수지도장 지붕 T:3.0 노출도막방수 창호 전면 T:22 컬러복층유리 기타 : T:16컬러복층유리

