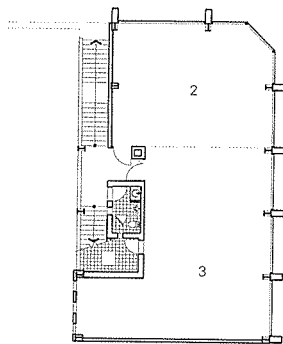


계전빌딩

Gyejeon Building

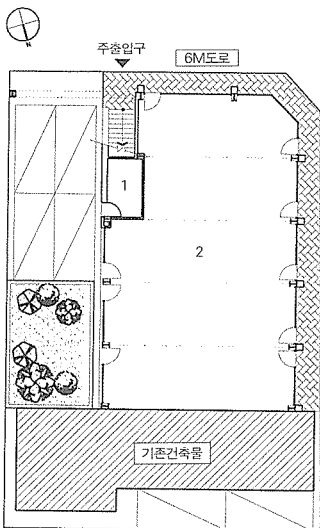
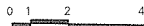
정대락 / 건축사사무소 해암
Designed by Jeung Dae-Lag



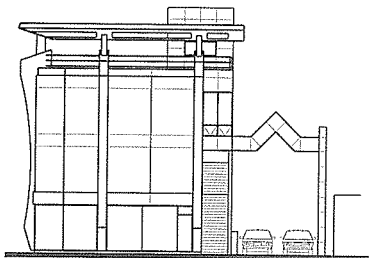


2층 평면도

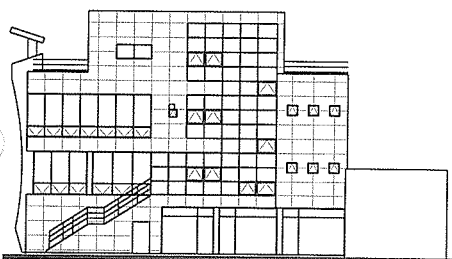
- 1. 관리실
- 2. 소매점
- 3. 음식점



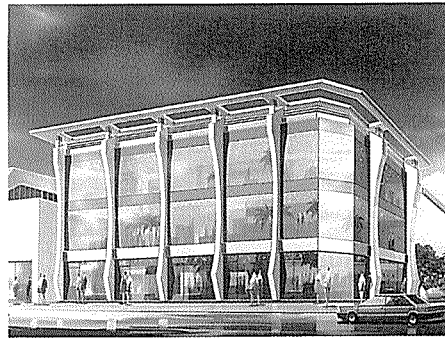
1층 평면도



남측면도



동측면도



압구정 로데오거리... 강남의 상권으로서 가장 지명도가 높은 장소중의 하나일 것이다. 덕분(?)에 높은 지가(地價)의 대지이다. 건축주의 요구는 최대한의 상업용적률과 주변건물보다는 개성적이고, 인상적인 건물을 원했다. 지극히 간단하지만 설계자에게 많은 부담을 안겨주는 요구이다. 법적인 범위내에서의 최대 건폐율, 도로사선에 의한 최대층고, 주차효율에 적합한 건축규모, 공사비와 임대비에 따른 지하층제외, 주변과 차별화된 건물외관, ... 규모는 작지만 상업적인 요구를 최대한 소화하면서 도시환경에 조금이라도 보탬이 되고자 나름대로 노력한 프로젝트였다.

건축개요

대지위치	서울시 강남구 신사동 664-2, 32
지역지구	일반주거지역, 도시설계지구
대지면적	464.50㎡
건축면적	278.44㎡
연면적	835.38㎡
건폐율	59.94%
용적률	158.26%
규모	지상 3층
구조	철골조
외부마감	① 3mm알루미늄시트 마감, ② 24mm컬러복층유리(8+8+8)
시공	라마 종합건설(주)

