

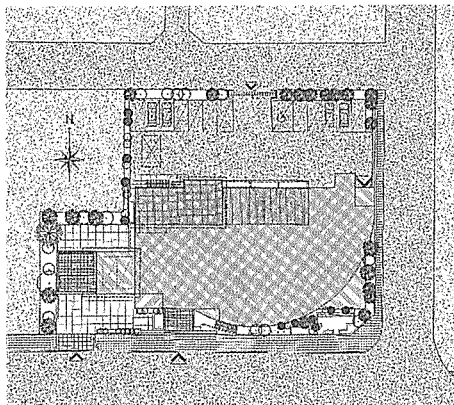
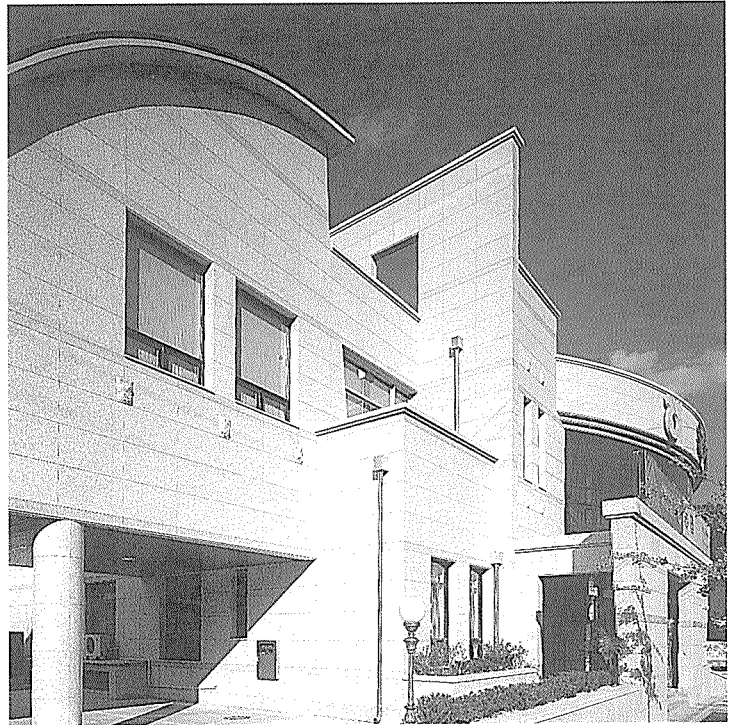
# 농협중앙회 양구군지부

## Yanggu Branch of Nonghyup Bank

하금현 / (주)종합건축사사무소 산  
 Designed by Ha Geum-Hyeon

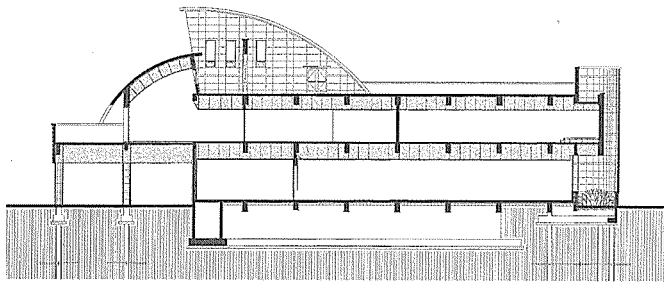
### 건축개요

대지위치	강원도 양구군 상리 523-8
대지면적	1,757.20㎡
지역	일반주거지역
건축면적	827.95㎡
연면적	1,640.41㎡
건폐율	80.19%
용적률	84.19%
규모	지하 1층, 지상 2층
구조	철근콘크리트 라멘조
설계담당	조호성, 김진용, 김희욱, 백충현 추성희, 문윤기, 김진상
사진	김재윤

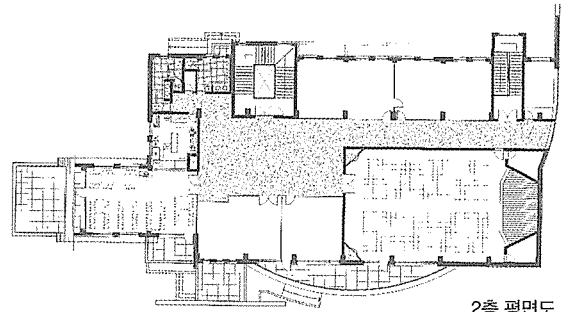


배치도

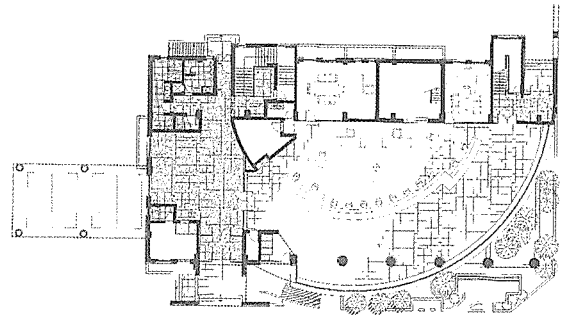




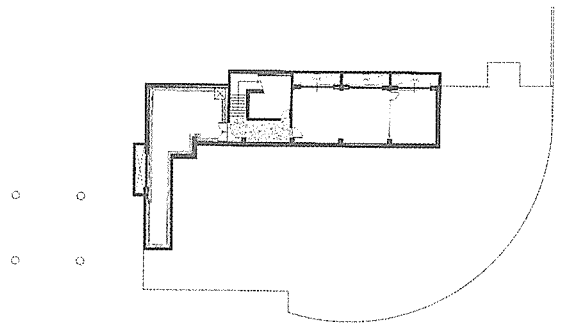
중단면도



2층 평면도



1층 평면도



지하1층 평면도

