

# 일산 백석주유소

## Ilisan Baeksuk Gas Station

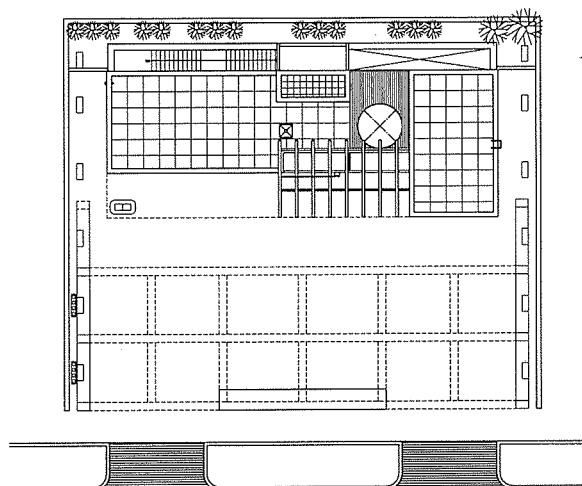
김우영 / (주) 김이종합건축 + 이경훈 / 단국대 교수

Designed by Kimm Woo-Young & Lee Gyeong-Hoon



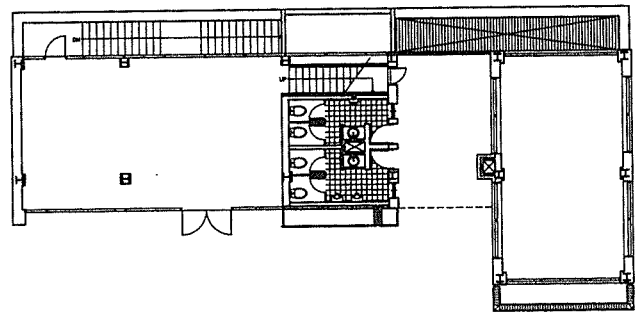
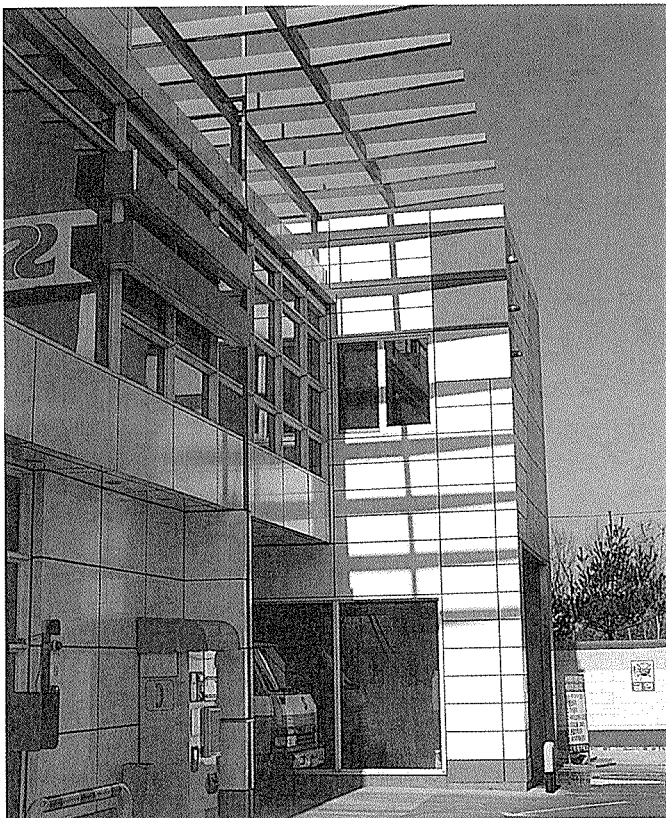
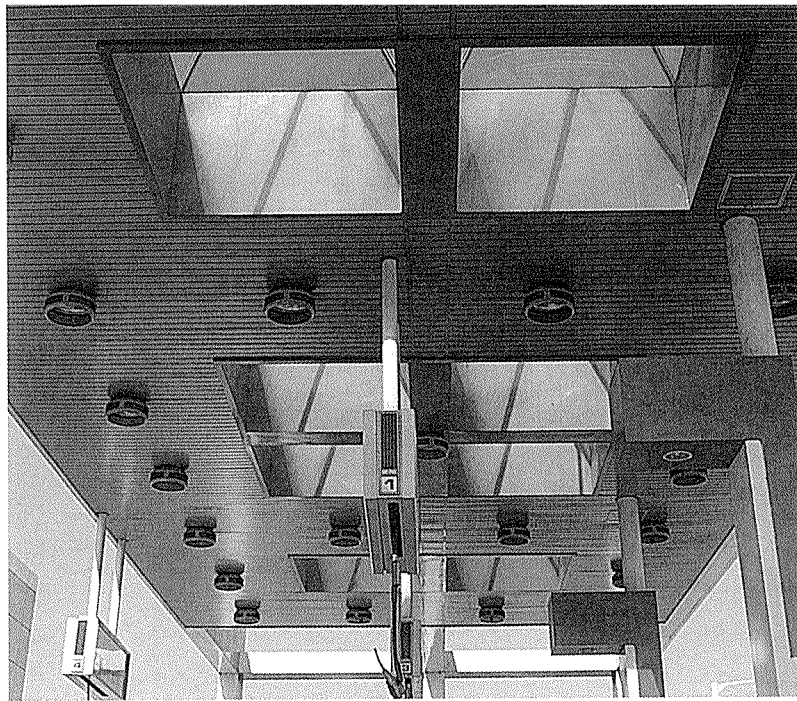
### 건축개요

대지위치	경기도 고양시 일산구 백석동 1460번지
지역	주유소 용지
지구	도시설계지구
대지면적	785.9m <sup>2</sup>
건축면적	153.54m <sup>2</sup>
건폐율	19.54%
연면적	282.88m <sup>2</sup>
용적률	35.99%
규모	지하 1층, 지상 2층
구조	철골 철근콘크리트조
외부마감	알루미늄 SHEET, 파스텔 북층유리
조경면적	50.67m <sup>2</sup>
주차대수	2대

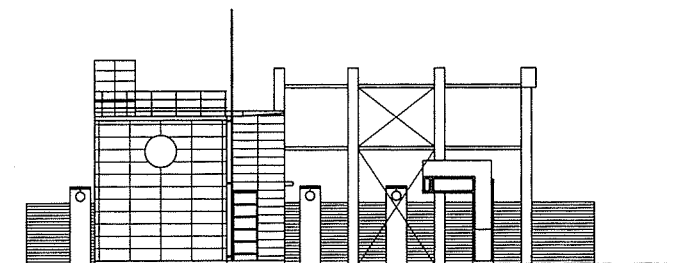


배치도

일산신도시 호수로 변에 위치한 이 주유소는 일산 집입부에 위치한 기존 주유소들과 차별화하여 원활한 동선체계를 갖춤과 동시에 랜드마크적 요소, 체계적 색채요소, 주유 공간과 사무 공간의 분리, 건물내의 중정형 전이공간 등의 도입으로 건물 전체가 사무 공간의 분리, 건물내의 중정형 전이공간 등의 도입으로 건물 전체가 섬세하고도 경쾌한 공간 및 외관의 아이덴티티를 갖추도록 하였다. 다만 주유대 부분에 Wall Bracing을 도입하여 보다 경쾌한 이미지를 추구 하고자 하였으나 여러가지 제약으로 사라진 점이 아쉽다. 도시 공간적으로는 주변 녹지 공간들의 컨텍스트속에서의 공간 흐름을 고려하여 주유소 전체를 개방적으로 계획하여 차량 및 사람들의 접근과 흐름이 용이하도록 하였으며, 향후 주변 블록들에 건물이 들어설 경우를 예상하여 전체 건물을 동서간 선형으로 배치하여 장래 공간적 연결을 꾀하고자 하였다.



1층 평면도



외측입면도