

현상설계경기 competition

회암초등학교

Hoiam Primary School

경기교육청은 경기도 양주 덕정택지 개발지구에 교사신축에 따른 설계공 모를 하였다. 교육환경을 개선하고 학생수용에 효율적이며, 지역실정에 알맞고 장기적인 안목에 입각하여 인근 지역 발전에 기여할 수 있는 최선의 계획안을 마련하기 위해 현상설계경기를 실시하였다. 최종 7개업체의 작품이 접수된 가운데 당선안은 유일 ENG건축안, 2등안은 관건축, 3등안

은 시감건축으로 선정되었다. 당선작으로 선정된 유일ENG건축안은 열린 학교 시스템의 도입으로 인한 평면과 배치를 잘 적용한 사례로 자연스런 계획안으로 평가되었다.

▶ **당선작 / 유일ENG건축(김환성)**

대지위치 경기도 양주 덕정택지개발지구 일대
 대지면적 11,000㎡
 건축면적 2,038.3㎡
 연면적 6,092.8㎡
 규모 지상 4층, 지하 1층
 구조 철근콘크리트조
 주요외장재 컬러블럭, 스프리트블럭, THK18 컬러복층유리
 설계담당 이정진, 채정식, 박성식, 김현성, 최문식, 엄동욱, 김보경

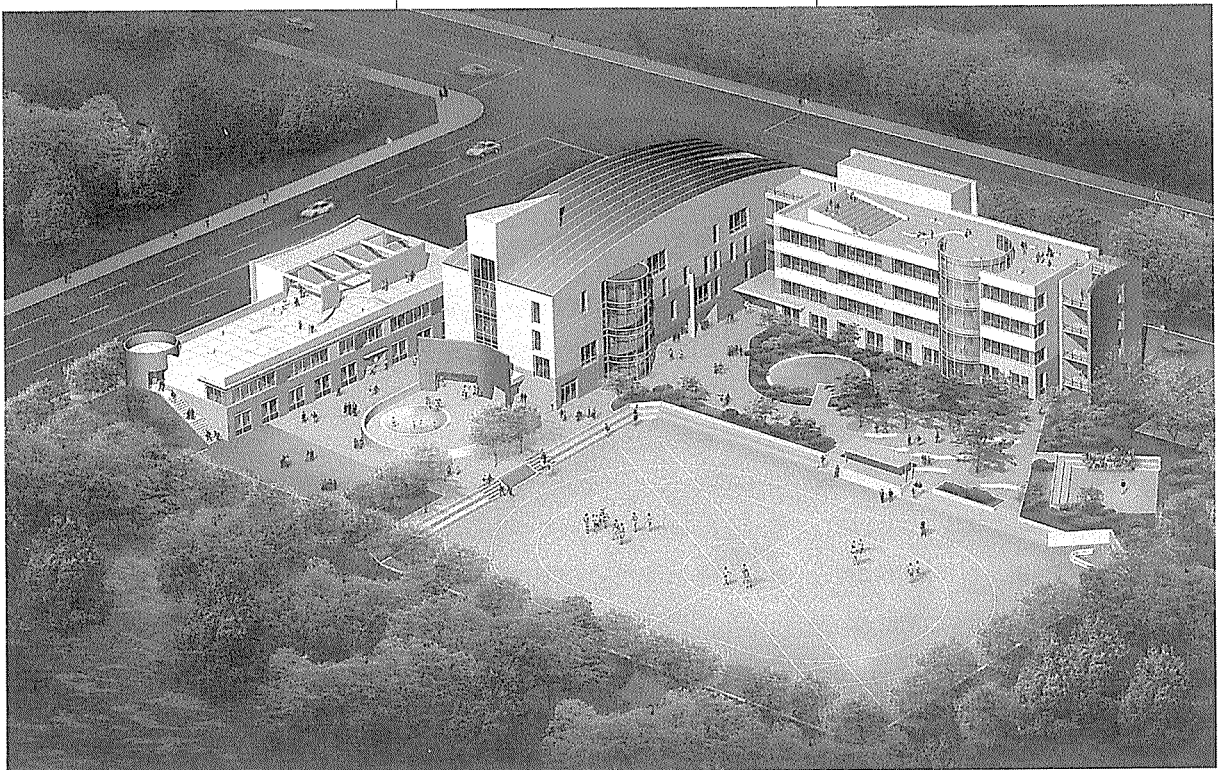
효율적이고 사용이 편리한 초등학교 계획 : 보통교실, 특별교실, 관리동이 각각의 독자성을 확보하면서 서로 긴밀하고 자연스럽게 연계성을

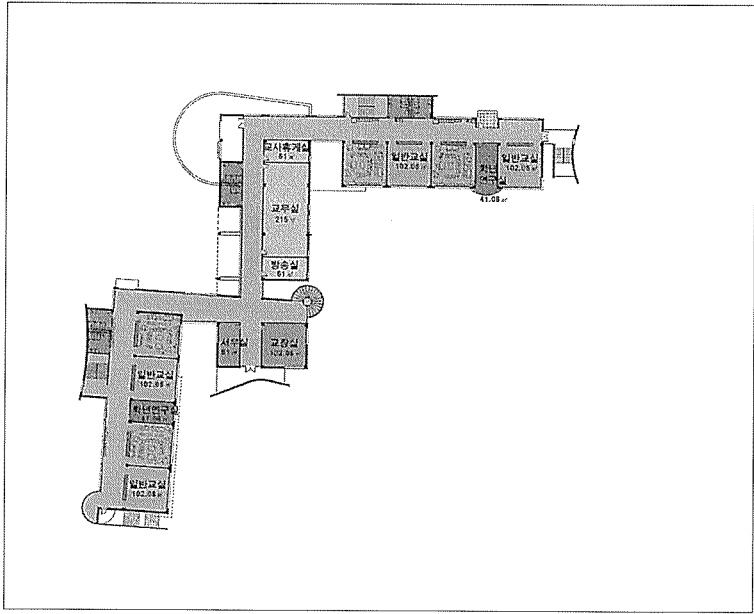
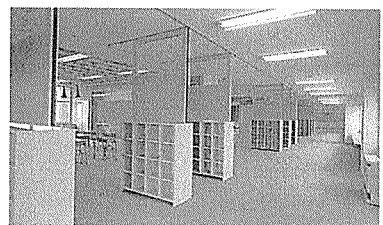
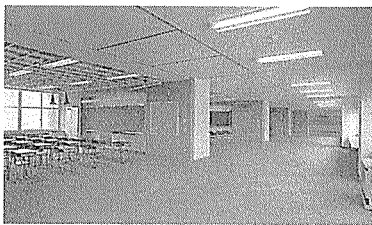
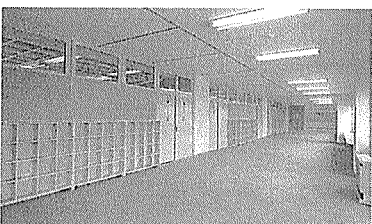
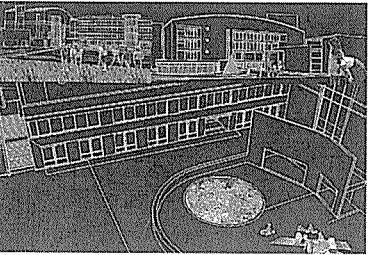
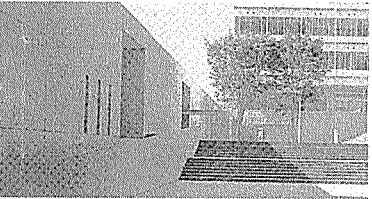
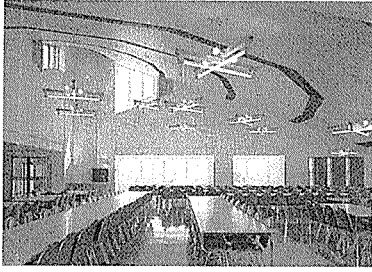
갖도록 유도하여 유기적인 공간을 계획하였다.

초등학교 교육의 시스템에 부합하는 계획 : 열린학교 시스템(OPEN SCHOOL SYSTEM)의 도입으로 인하여 정면에 가변성을 적용하여 수업의 효율을 극대화하였다.

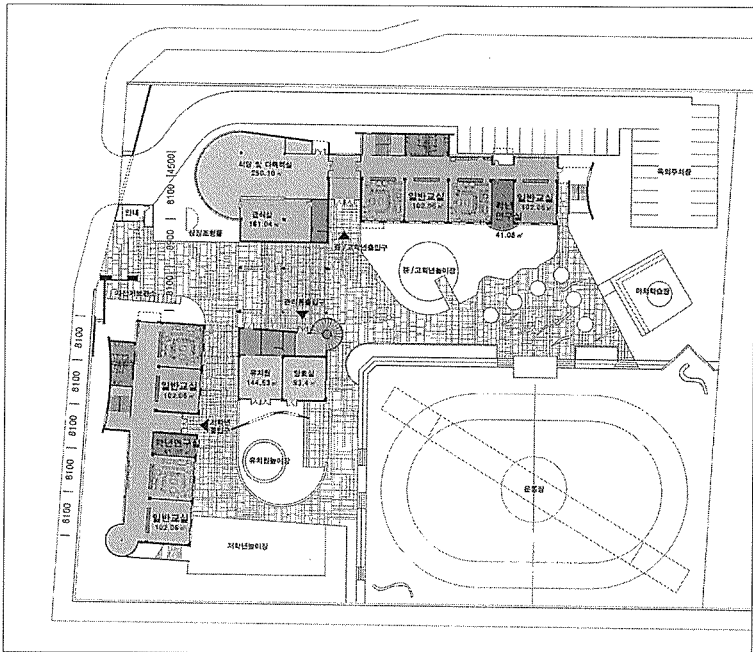
- 모든 수업은 물론 그룹 (GROUP) 수업, 여러학급의 합동수업, 학습 발표회 등 여러 가지 다양한 교육 시스템에 유동적으로 대처하여 열린교실의 교육환경을 조성
- 열린 학습공간 활용을 통한 자기주도적 학습력 신장
- 학생 수준별 놀이 공간 및 교수 학습형태의 충족, 아동의 의식구조에 요구되는 심리적 상황에 부합된 교육환경 조성

환경친화적인 계획 : 자연적인 요소들을 대지내에 여러형태로 도입하고 자연채광을 원칙으로 설계하였다.





2층 평면도



1층 평면도