

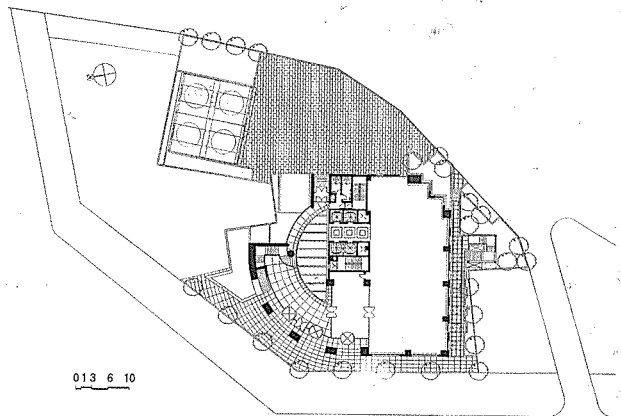
구산타워

Koosan Tower

안명제 / (주)전인건축사사무소
 Designed by Ahn Myung-Jei

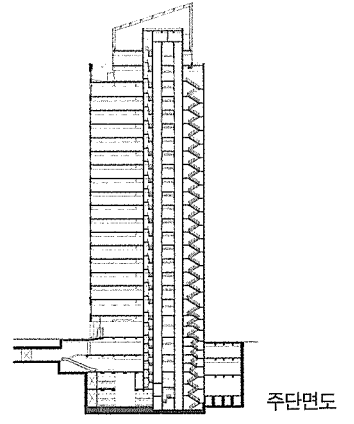
건축개요

대지위치	서울시 서초구 방배동 3250번지 외6필지
지역지구	일반상업지역, 상세계획구역
도로	서측50m 전면도로, 동측6m
건물용도	일반업무시설, 근린생활시설, 문화집회시설
대지면적	2,334㎡
건축면적	1,245.72㎡
연면적	24,981.14㎡
조경면적	361.07㎡
건폐율	53.37%
용적률	837.33%
층수	지하4층, 지상20층
구조	철골 철근콘크리트조
최고높이	98.8m
주요자재	외부 - 캐나다산 폴리크롬 물갈기, THK24 파스텔복층
유리내부	중국산 오석, 스웨덴산 마호가니, 인도산 멜티칼라
건축설계	조원준, 박주석, 김성렬, 김상, 황규삼, 문정호, 백현국
구조설계	손태호(일원구조)
인테리어	유기봉, 백중석
시공	대림산업(주)
사진	조명환

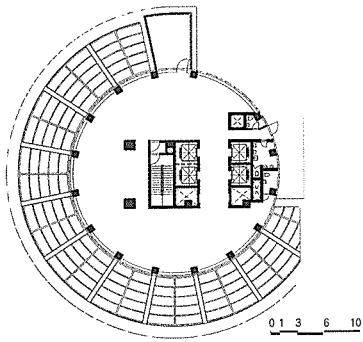


013 6 10

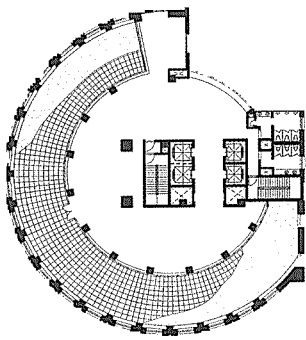
배치 및 1층평면도



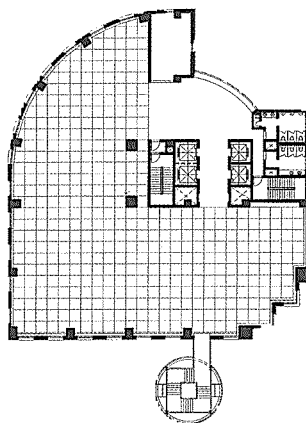
주단면도



20층 평면도



19층 평면도



3~8층 평면도

