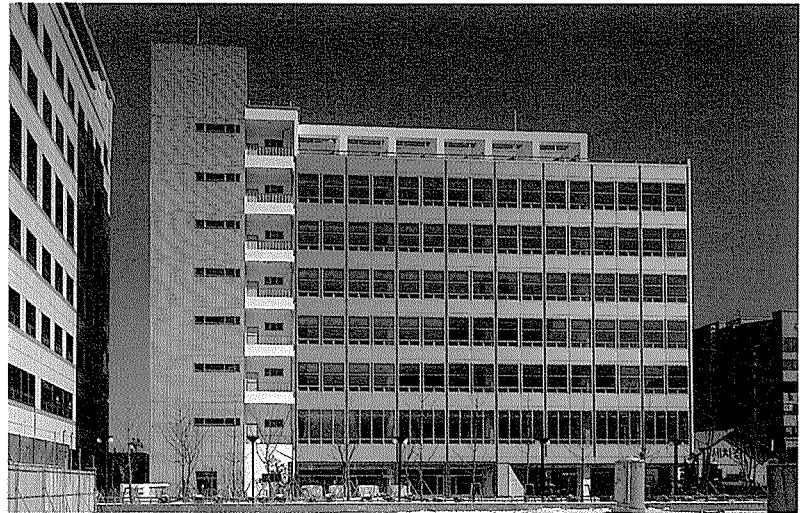


일산 화정빌딩 Ilsan Hwajeong Building

이상경 / SK건축사사무소
Designed by Lee Sang-Kyung

건축개요

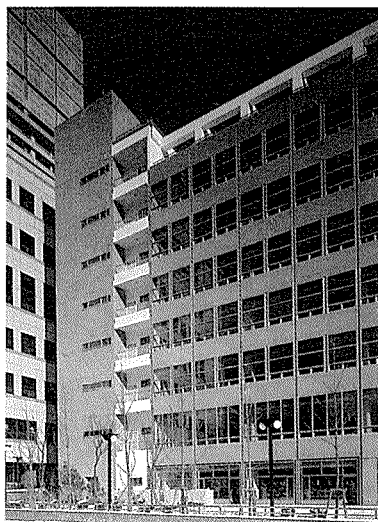
대지위치	경기도 고양시 화정동 970-3,4
지역지구	중심상업지역, 도시설계지구
대지면적	1,579.9㎡
건축면적	849.8㎡
연면적	9,987.6㎡
규모	지하3층, 지상8층
용도	업무시설, 근린생활시설
건폐율	53.9%
용적률	397.4%
주차대수	74대
구조	철근콘크리트조
외부마감	T4 알미늄 복합패널 + T16 컬러복층유리
주요설비	열병합 지역난방 + 패키지 에어컨
설계담당	김희정, 김상철, 신원균
구조설계	크로스 구조
기계설비	한일MEC
전기설비	새한전기
건축감리	SK건축 허동석
시공	(주)성우건설
사진	임정익

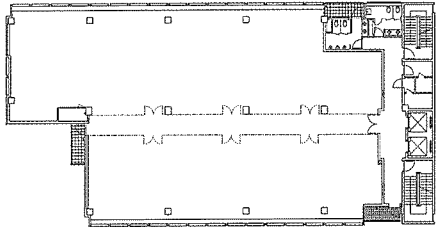


고양시의 작은 신도시 화정지구는 일산 인근 지하철 3호선의 화정역을 중심으로 발전해왔다. 이 대지는 화정역앞의 상업지역에 속한 변화한 거리에 접해있어 주변여건상 많은 소비적 시설과 사무실을 수용해야할 상업건물이다.

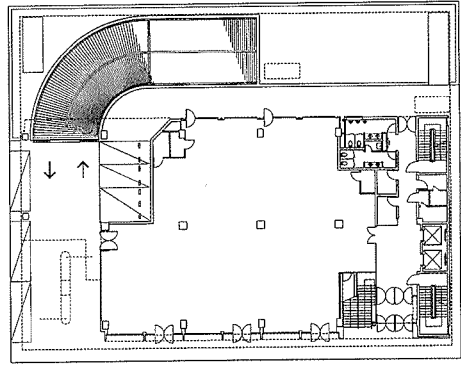
건축가에 대해 상당히 우호적인 건축주를 만난 행운으로 설계과정의 아무 어려움 없이, 주어진 프로그램, 건축비 등을 고려해 전형적인 업무빌딩을 계획할 수 있었다. 건축물을 완성한 후 항상 남는 안타까움은 입주자에 의한 입면손상이지만, 최대한 타협해서 간판라인을 곳곳에 설치해 앞으로 있을 건축물 손상을 최소화하고자 했다.

한 건물의 수명이 다하는 오랜시간이 지날때까지 도시의 거리풍경으로 있을 건축물을 생각하면 건축가로서의 책임감으로 더욱 신중한 계획이 필요할 것이다.

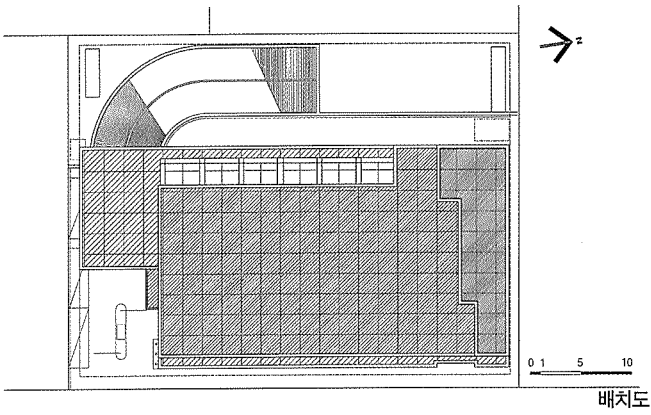
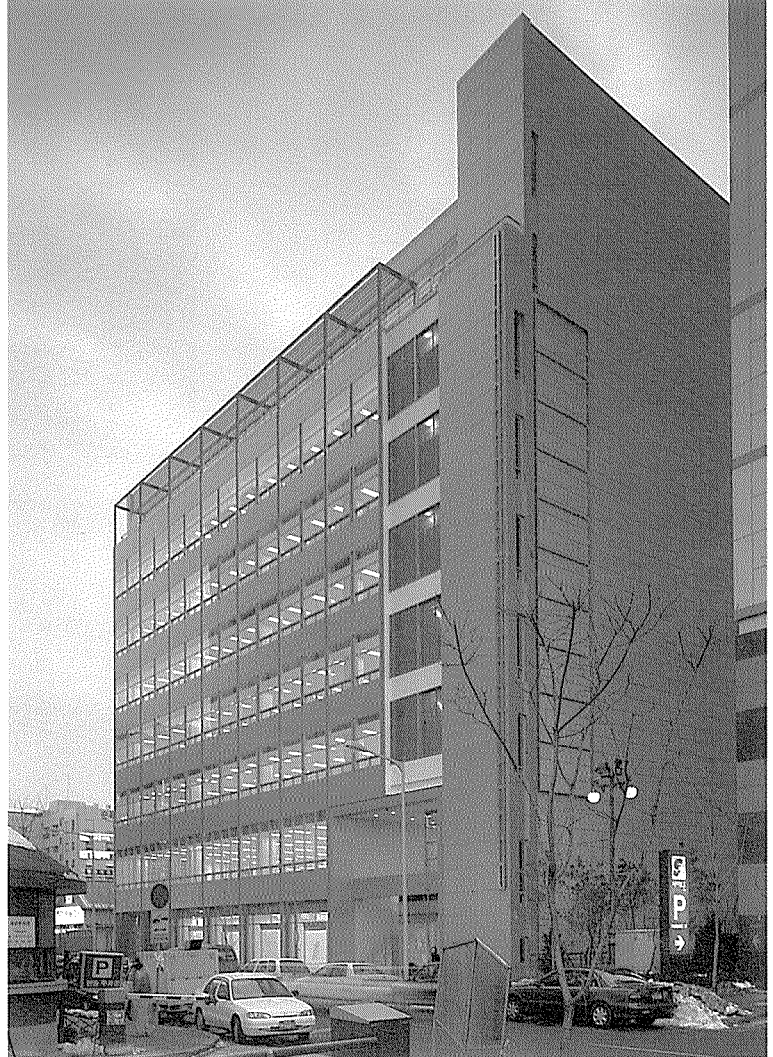




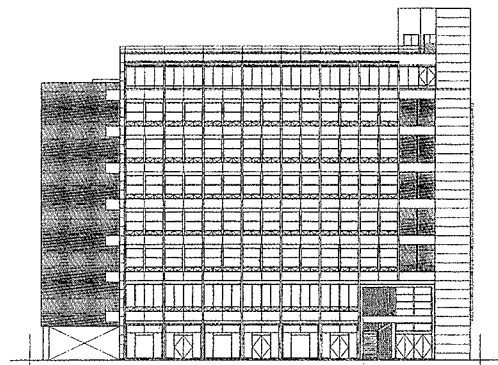
기준층 평면도



1층 평면도



배치도



정면도