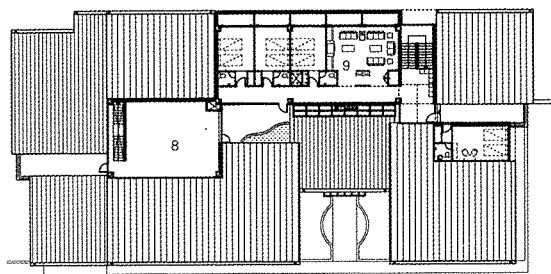




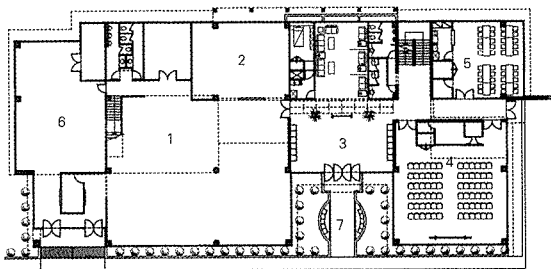
바이오시스는 생체신호의 의료기기장비를 전문적으로 개발, 제조, 공급하는 회사로서 (주)메디슨과 합작 투자한 코스닥에 등록된 벤처기업이다. 본 건축은 바이오시스의 공장기능이 주용도이며, 부속기능으로 Lobby Lounge / 상담실, 연구실, 세미나실, 휴게실 그리고 기숙사 등 작은 공간의 복합기능을 경사진 1개의 Mass안에 효율적으로 수용되도록 설계하였다.

설계의 주안점은 단조롭고 지루하기 쉬운 공장의 업무를 효율적으로 향상시키면서 벤처기업으로서의 창의적이며 사용자들에게 쾌적함을 주는 건축이 되어야 한다는 Idea에서 출발하여 편안하고 쾌적한 공간과 형태를 구성하여 구체화시켰다. 주변상황이 산과 open space가 있는 비교적 여유있는 자연환경과 가까이 있으므로 주위의 자연과 전망을 내부의 경사진 공간에서 함께 즐길 수 있도록 공간 구성을 하였다. 외부형태에서는 경사지붕의 자연스러운 수평적인 총첨과 수직적인 계단우리 Tower와의 대조등 Dynamic Form을 강조하여 주변 경관과 조화를 시도하였다. 그 결과로서 홍천의 국도에서 바라볼 때에도 본 건축의 개성 및 방향성을 강조하여 장소성을 창조하였다. 일반적으로 기존의 공장이 주는 Image에서 탈피하여 21세기 고도의 기술을 창조하는 벤처기업의 공장 건축으로서 보다 창조적이고 생산적인 건축으로 구현시켰다.

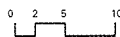
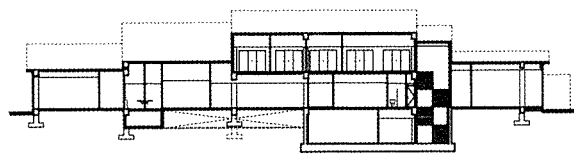
특히 지붕의 재료를 아연도 강판위 불소수지 코팅한 Metal Roof를 사용하여 전통적인 우리 지붕의 분위기를 현대화하였고, 외벽은 기존 골조기둥위에 경량 Channel의 Stud를 세워 건식공법으로 외벽 시공을 한 후에 C.R.C Panel(Compressed Cellulose Reinforced Cement) Board : 시멘트 압축성형 보드 위 불소수지 코팅으로 마감하여 공기단축 및 시공의 간편성을 시도하였다



2층 평면도



1층 평면도



종단면도

