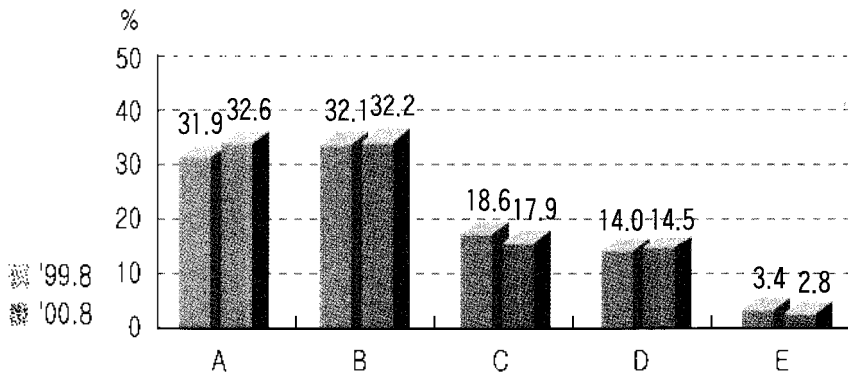


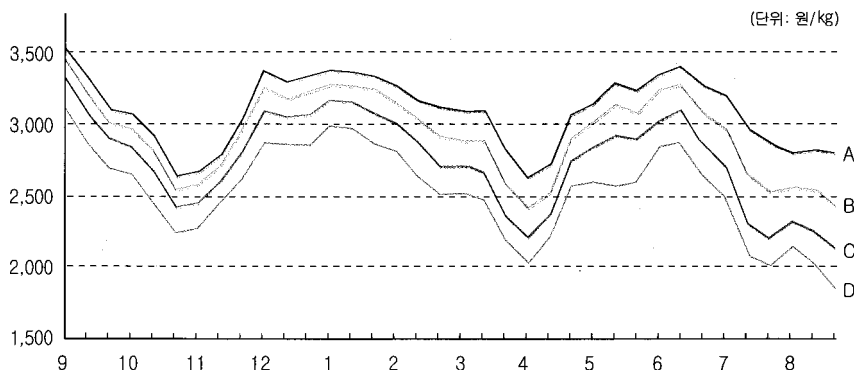


# 돼지도체 등급판정결과 (8월)

## 1. 등급별 출현율(전국)



## 2. 등급별 경락가격(암돼지, 서울축산물공판장)



등급	'99.9	10월	11월	12월	'00.1	2월	3월	4월	5월	6월	7월	8월
A	3,330	2,857	2,820	3,328	3,354	3,177	2,989	2,794	3,269	3,336	3,018	2,813
B	3,236	2,764	2,742	3,218	3,255	3,022	2,756	2,608	3,123	3,177	2,712	2,514
C	3,112	2,639	2,616	3,067	3,125	2,847	2,551	2,426	2,943	2,984	2,391	2,239
D	2,905	2,438	2,440	2,863	2,931	2,633	2,370	2,261	2,729	2,784	2,171	1,996
E	1,882	1,692	1,657	1,749	1,803	1,697	1,614	1,432	1,474	1,404	1,245	1,019
평균	3,029	2,618	2,586	3,001	3,029	2,818	2,623	2,457	2,863	2,924	2,526	2,332

8월 돼지 등급판정두수는 936,934두였으며 이중 A등급 32.6%, B등급 32.2%로 나타나 전년대비 각각 0.7%, 0.1% 상승하였다.

농협서울축산물공판장의 돼지도체 kg당 평균경락가격은 전월 대비 145원, 전년동기대비 870원 내린 2,265원이었다.

특히 돼지의 전년대비 등급별 가격하락은 A등급 795원, B등급 937원, C등급 1,027원, D등급 1,033원으로 나타나 여전히 하위등급에서 가격하락폭이 큰 것으로 나타났다.

성별로 본 가격은 전월대비 암돼지 194원, 수돼지 62원, 거세돼지 91원이 하락하였다.

한편, 등급판정된 수돼지의 거세율은 85.0%로 나타났다.

### 3. 도매시장별 경락가격

(단위: 원/kg)

도매시장	성별	등급별 경락가격					
		평균	A	B	C	D	E
농협서울 (서울)	암	2,332	2,813	2,514	2,239	1,996	1,019
	수	1,626	-	-	2,014	1,689	901
	거세	2,243	2,137	2,288	2,111	1,842	1,171
태강산업 (서울)	암	2,408	2,727	2,591	2,482	2,399	1,114
	수	1,877	-	-	2,196	1,917	1,149
	거세	2,244	2,377	2,265	2,183	2,072	1,322
동원산업 (부산)	암	2,460	2,944	2,738	2,519	2,285	1,249
	수	2,008	-	-	2,339	2,116	927
	거세	2,340	2,485	2,367	2,208	2,053	1,000
태강산업 (김해)	암	2,229	2,925	2,642	2,358	2,175	1,205
	수	1,815	-	-	2,278	2,081	992
	거세	2,351	2,467	2,364	2,239	2,091	1,374
신흥산업 (대구)	암	1,959	2,931	2,761	2,601	2,220	1,068
	수	1,953	-	-	2,317	2,163	836
	거세	2,263	2,400	2,280	2,181	1,984	-
삼성식품 (인천)	암	2,486	2,798	2,586	2,379	2,238	1,095
	수	1,664	-	-	2,087	1,716	767
	거세	2,016	2,356	2,174	1,901	1,633	1,080
삼호축산 (광주)	암	2,502	2,936	2,876	2,696	2,339	1,011
	수	1,888	-	-	2,369	2,051	903
	거세	2,387	2,469	2,453	2,355	2,117	763
대양식품 (대전)	암	2,747	2,854	2,750	2,667	2,632	1,131
	수	2,015	-	-	2,237	2,144	747
	거세	2,184	2,261	2,223	2,152	2,095	-
농협고령 (고령)	암	2,362	2,602	2,424	2,232	2,027	1,290
	수	2,133	-	-	2,201	2,114	1,174
	거세	2,164	2,287	2,233	2,134	1,932	1,346
김해축공 (김해)	암	2,405	2,888	2,730	2,385	1,958	1,190
	수	1,482	-	-	2,107	1,728	723
	거세	2,364	2,472	2,400	2,244	1,982	655
제주축공 (제주)	암	3,065	3,261	3,171	2,963	2,524	1,479
	수	2,312	-	-	2,582	2,228	930
	거세	2,935	3,156	3,070	2,897	2,498	1,943

주) 1. 평균경락가격은 가중평균치가 아닌 산술평균치임    2. 돼지 경락가격은 박미도체 기준임    3. 농협고령 및 제주축공은 탕박도체 경락가격임