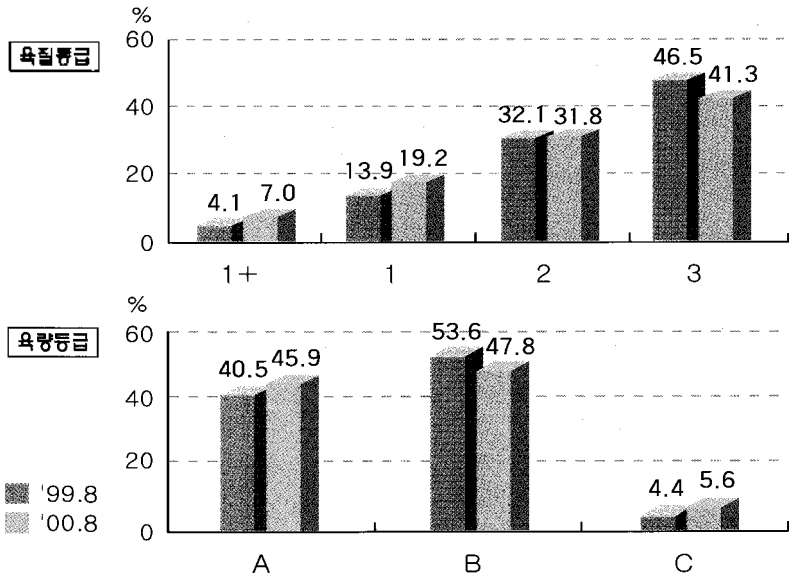


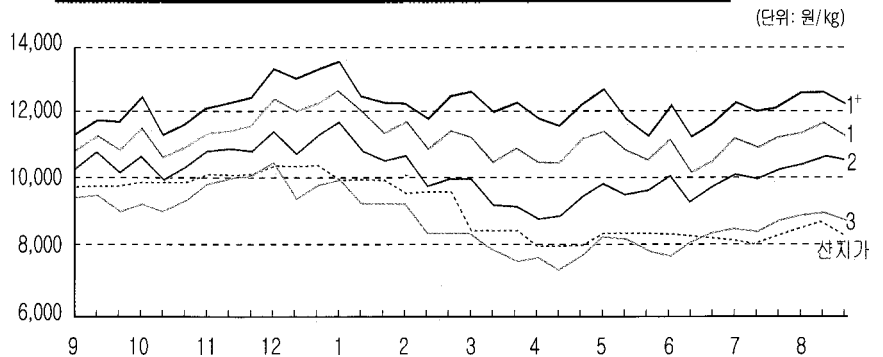


소도체 등급판정결과 (8월)

1. 한우 등급별 출현율(전국)



2. 한우 등급별 경락가격(서울축산물공판장)



등급	'99.9	10월	11월	12월	'00.1	2월	3월	4월	5월	6월	7월	8월
1+	11,447	11,524	12,111	13,006	12,614	12,088	12,144	11,738	11,813	11,573	12,031	12,288
1	10,941	10,866	11,359	12,109	11,812	11,234	10,793	10,625	10,839	10,527	11,048	11,287
2	10,409	10,214	10,752	11,081	10,856	10,004	9,394	9,032	9,633	9,638	10,075	10,466
3	9,394	9,195	9,939	9,852	9,437	8,635	7,924	7,514	8,078	8,051	8,552	8,847
등외	6,997	6,651	7,313	6,616	6,558	5,476	4,818	5,185	6,015	5,250	4,955	4,743
평균	10,332	10,219	10,846	10,861	10,487	9,461	8,873	8,609	9,184	9,151	9,401	9,924
산지가	9,749	9,860	10,080	10,361	9,957	9,515	8,485	8,040	8,365	8,383	8,271	8,629

주) 경락가격은 육량B등급 기준이며 산지가는 수소 500kg 기준 산정가격임

8월 소 등급판정두수는 91,613두로 전월보다 34.3% 증가하였고 이중 한우는 75,216두(82.1%)였다. 한우 육질1등급 이상은 26.2%로 전년 동기대비 8.2% 증가하였으며 전월대비 1.7% 감소했다.(전년대비 2등급 0.3% 감소, 3등급 5.2%감소) 한편, 육량A등급은 45.9%로 전년 동기 대비 5.4%증가하였다.(B등급 5.8%감소, C등급 1.2%증가)

농협서울축산물공판장의 한우 도체 kg당 평균경락가격은 전년 대비 육량B등급기준 1+등급 1,220원, 1등급 714원, 2등급 507원, 3등급 212원이 오른 반면 등외는 1,707원이 내렸다. 한편, 등급판정된 한우수소의 거세율은 11.5%로 나타났다.



3. 도매시장별 한우 경락가격

(단위: 원/kg)

도매 시장	성 별	등급별 경락가격													
		평균	A1+	A1	A2	A3	B1+	B1	B2	B3	C1+	C1	C2	C3	등외
농협서울 (서울)	암	10,304	12,336	11,611	10,701	9,474	12,076	11,194	10,490	9,216	10,943	10,403	9,715	7,959	4,713
	수	8,937	-	11,685	10,577	8,689	11,475	11,181	10,262	8,414	-	10,656	9,306	6,508	4,537
	거세	11,172	13,239	12,022	10,903	9,213	12,440	11,397	10,475	9,006	11,224	10,542	9,725	8,161	6,899
태강산업 (서울)	암	8,344	-	-	10,200	-	-	9,700*	9,780	7,219	9,770*	9,770	8,169	6,375	3,200
	수	8,699	11,400	10,832	9,696	8,458	-	10,530	9,683	8,360	-	-	-	5,488	4,743
	거세	9,425	-	-	-	-	-	11,399	9,020	8,640	-	-	-	-	-
동원산업 (부산)	암	9,865	11,927	10,943	10,286	9,478	11,611	10,824	10,091	8,992	10,993	10,083	9,059	8,010	6,214
	수	7,855	-	-	8,985	8,660	-	-	-	8,100	-	-	-	7,000	5,400
	거세	-	-	-	-	-	-	-	-	-	-	-	-	-	-
태강산업 (김해)	암	9,859	11,455	10,685	10,091	8,871	11,339	10,654	9,931	8,720	10,321	9,629	8,801	7,761	4,795
	수	7,830	-	8,400*	8,797	8,272	-	-	8,820	8,030	-	-	-	-	4,032
	거세	9,130	-	-	-	-	-	-	-	-	-	9,130	-	-	-
신흥산업 (대구)	암	-	-	-	-	-	-	-	-	-	-	-	-	-	-
	수	9,461	13,410	12,477	11,681	9,195	-	-	11,130	8,647	-	-	-	7,275	-
	거세	-	-	-	-	-	-	-	-	-	-	-	-	-	-
삼성식품 (인천)	암	7,154	-	-	-	-	10,971	10,945	10,419	-	-	-	7,761	-	4,099
	수	7,720	-	-	9,499	8,229	-	-	-	7,761	-	-	-	-	3,869
	거세	-	-	-	-	-	-	-	-	-	-	-	-	-	-
대양식품 (대전)	암	8,107	8,923	8,780	8,055	7,068	9,821	8,846	8,134	7,154	9,025	8,226	7,923	6,902	6,208
	수	7,092	-	-	8,005	7,009	-	-	7,983	6,868	-	-	-	-	6,330
	거세	8,075	-	-	8,057	-	-	-	8,130*	-	-	-	-	-	-
농협고령 (고령)	암	6,100	-	-	-	-	-	-	-	-	-	-	-	6,100	-
	수	9,234	-	12,231	11,530	8,847	-	11,943	11,039	8,888	-	-	9,672	7,401	-
	거세	11,362	13,263	12,086	11,541	8,675	12,440	11,739	11,053	9,394	9,800*	10,375	9,860	-	6,050
김해축공 (김해)	암	10,057	11,408	10,560	10,177	8,723	11,187	10,538	10,004	8,877	10,531	10,063	9,251	7,931	5,618
	수	8,211	-	-	9,000	8,131	-	-	8,650	8,115	-	-	-	7,290	-
	거세	8,200	-	-	-	-	-	-	8,200	-	-	-	-	-	-
제주축공 (제주)	암	8,951	-	11,470	9,635	9,390	-	10,055	9,360	8,657	-	8,390*	8,660	-	1,890*
	수	10,271	-	11,684	11,547	9,958	-	10,490	9,880	8,294	-	-	-	-	-
	거세	10,753	12,495	11,320	11,083	10,200	11,480	10,755	10,690	-	9,020	7,790	-	-	-

주) 1. 평균경락가격은 가중평균치가 아닌 산술평균치임
 2. 신흥산업, 농협고령은 부산물(머리, 족, 꼬리)이 포함된 가격임

3. *표시가 된 것은 1~2두 출현되어 등급과 가격이 일치하지 않는 것임