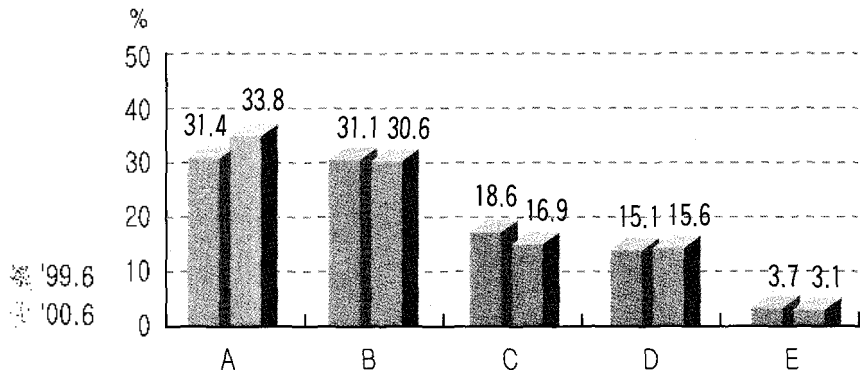
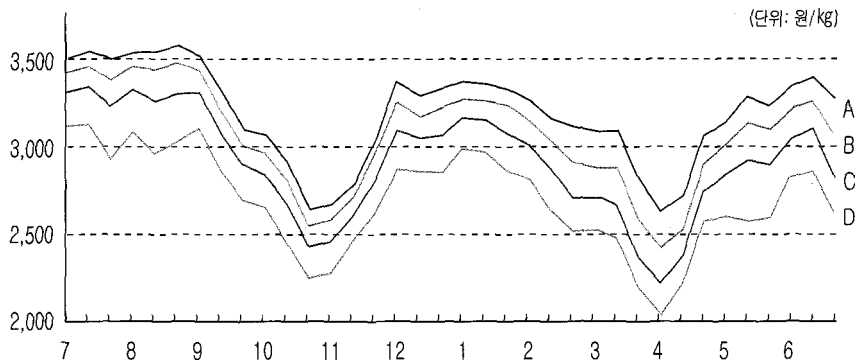


돼지도체 등급판정결과 (6월)

1. 등급별 출현율(전국)



2. 등급별 경락가격(암돼지, 서울공판장)



등급	'99.7	8월	9월	10월	11월	12월	'00.1	2월	3월	4월	5월	6월
A	3,509	3,554	3,330	2,857	2,820	3,328	3,354	3,177	2,989	2,794	3,269	3,336
B	3,427	3,455	3,236	2,764	2,742	3,218	3,255	3,022	2,756	2,608	3,123	3,177
C	3,296	3,287	3,112	2,639	2,616	3,067	3,125	2,847	2,551	2,426	2,943	2,984
D	3,053	3,025	2,905	2,438	2,440	2,863	2,931	2,633	2,370	2,261	2,729	2,784
E	1,874	1,821	1,882	1,692	1,657	1,749	1,803	1,697	1,614	1,432	1,474	1,404
평균	3,186	3,170	3,029	2,618	2,586	3,001	3,029	2,818	2,623	2,457	2,863	2,924

6월 돼지 등급판정두수는 843,370두였으며 이중 A등급은 33.8%로 전년동기 대비 2.4% 증가하였고, B등급은 30.6%로 비슷한 수준이었다.

농협서울축산물공판장의 돼지도체 kg당 평균경락가격은 전월보다 41원이 상승하였고 전년동기보다는 317원 내린 2,875원이었다.

특히 돼지의 등급간 가격차이는 A·B등급이 157원, B·C등급이 196원, C·D등급이 255원으로 나타나 상위등급보다 하위등급으로 갈수록 그 차이가 심했으며 E등급의 가격은 구제역 이후 좀처럼 회복되지 않고 있다.

한편, 등급판정된 수돼지의 거세율은 88.6%로 나타났다.

3. 도매시장별 경락가격

(단위: 원/kg)

도매시장	성별	등급별 경락가격					
		평균	A	B	C	D	E
농협서울 (서울)	암	2,924	3,336	3,177	2,984	2,784	1,404
	수	2,334	-	-	2,738	2,459	1,257
	거세	2,893	3,043	2,930	2,793	2,595	1,771
태강산업 (서울)	암	2,972	3,317	3,230	3,127	3,073	1,512
	수	2,491	-	-	2,932	2,654	1,332
	거세	2,932	3,045	2,951	2,881	2,746	1,927
동원산업 (부산)	암	2,984	3,522	3,414	3,315	3,029	1,529
	수	2,739	-	-	3,143	2,946	1,193
	거세	3,124	3,210	3,145	3,051	2,903	2,069
태강산업 (김해)	암	2,750	3,529	3,389	3,136	2,922	1,554
	수	2,307	-	-	3,131	2,832	1,290
	거세	3,151	3,274	3,150	3,024	2,827	2,189
신흥산업 (대구)	암	2,322	3,531	3,392	3,226	2,744	1,356
	수	2,579	-	-	3,071	2,949	1,216
	거세	3,006	3,110	3,033	2,924	2,775	-
삼성식품 (인천)	암	3,075	3,388	3,258	3,096	2,913	1,468
	수	2,432	-	-	2,864	2,537	1,299
	거세	2,791	3,076	2,911	2,720	2,457	1,671
삼호축산 (광주)	암	2,894	3,391	3,330	3,212	2,899	1,297
	수	2,433	-	-	3,026	2,678	1,290
	거세	2,996	3,085	3,051	2,996	2,798	1,724
대양식품 (대전)	암	3,383	3,516	3,433	3,345	3,283	1,031
	수	2,659	-	-	2,908	2,790	729
	거세	2,831	2,929	2,886	2,815	2,521	-
농협고령 (고령)	암	2,974	3,192	3,054	2,853	2,666	1,795
	수	2,725	-	-	2,774	2,709	1,712
	거세	2,749	2,873	2,803	2,725	2,575	1,795
김해축공 (김해)	암	2,967	3,428	3,344	3,158	2,821	1,440
	수	2,328	-	-	2,948	2,727	1,022
	거세	3,109	3,185	3,127	3,044	2,843	1,490
제주축공 (제주)	암	3,365	3,496	3,436	3,268	2,941	2,295
	수	2,797	-	-	2,989	2,726	1,747
	거세	3,210	3,395	3,339	3,186	2,840	1,060

주) 1. 평균경락가격은 가중평균치가 아닌 산술평균치임

2. 돼지 경락가격은 박미도제 기준임

3. 농협고령 및 제주축공은 당락도제 경락가격임