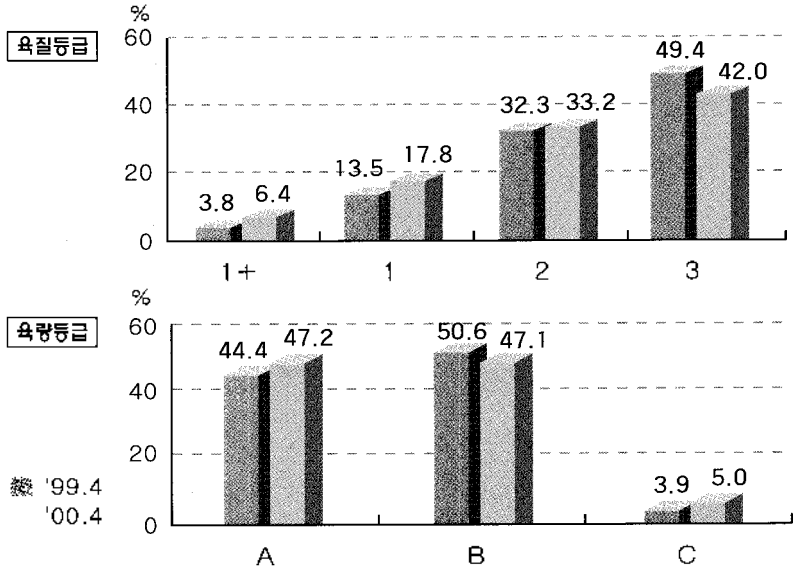


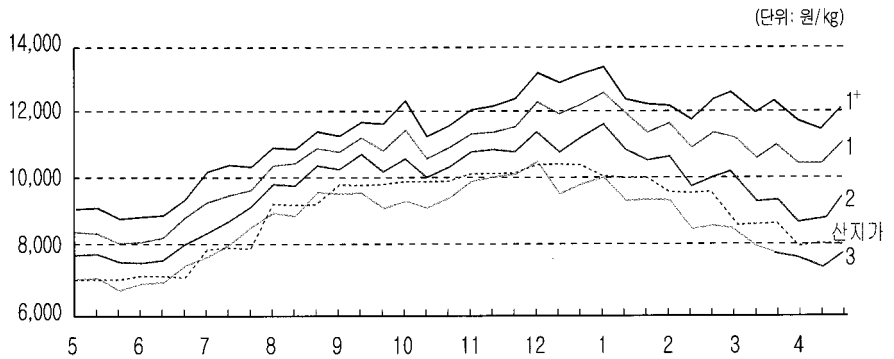


# 소도체 등급판정결과 (4월)

## 1. 한우 등급별 출현율(전국)



## 2. 한우 등급별 경락가격(서울공판장)



등급	'99.5	6월	7월	8월	9월	10월	11월	12월	'00.1	2월	3월	4월
1+	8,934	9,004	10,271	11,068	11,447	11,524	12,111	13,006	12,614	12,088	12,144	11,738
1	8,201	8,362	9,443	10,573	10,941	10,866	11,359	12,109	11,812	11,234	10,793	10,625
2	7,580	7,667	8,683	9,959	10,409	10,214	10,752	11,081	10,856	10,004	9,394	9,032
3	6,812	6,996	7,976	9,059	9,394	9,195	9,939	9,852	9,437	8,635	7,924	7,514
등외	4,632	5,161	6,292	6,450	6,997	6,651	7,313	6,616	6,558	5,476	4,818	5,185
평균	7,431	7,629	8,818	10,091	10,332	10,219	10,846	10,861	10,487	9,461	8,873	8,609
산지가	6,916	7,017	7,849	9,164	9,749	9,860	10,080	10,361	9,957	9,515	8,485	8,040

주) 경락가격은 육량B등급 기준이며 산지가는 수소 500kg 기준 산장가격임

4월 소 등급판정두수는 67,704두였으며, 이중 한우는 57,504두(84.9%)였다. 한우 육질1등급 이상은 24.2%로 전년동기 대비 6.9% 증가하였으며, 육량A등급은 47.2% 출현하여 전년동기 대비 2.8% 증가하였다.

축협서울공판장의 한우도체 kg당 평균경락가격은 전월보다 264원이 떨어진 8,609원이었다. 등급별로는 1등급(B등급기준)이 168원 떨어지는데 그쳤으나 기타 등급은 약400원 정도씩 하락하였다.

한편 등급판정된 한우수소의 거세율은 9.1%로 나타났다.



### 3. 도매시장별 한우 경락가격

(단위: 원/kg)

도매 시장	성 별	등 급 별 경 락 가 격													등 외
		평균	A1+	A1	A2	A3	B1+	B1	B2	B3	C1+	C1	C2	C3	
축협서울 (서울)	암	8,998	12,308	11,069	9,587	7,877	11,736	10,531	9,042	7,587	10,276	8,796	8,098	6,927	5,271
	수	7,753	-	11,647	9,837	7,551	10,680	10,609	8,821	7,354	-	9,462	7,902	6,453	4,136
	거세	9,955	12,628	11,615	9,934	7,863	11,750	10,733	9,063	7,712	10,416	8,726	7,898	6,967	-
태강산업 (서울)	암	9,113	10,690	10,050	9,869	-	10,070	10,094	8,948	-	-	8,919	8,645	6,300	7,055*
	수	7,678	-	10,997	8,990	7,354	-	-	8,711	7,357	-	-	-	6,400	4,899
	거세	7,800	9,400*	-	-	-	-	-	-	-	-	-	-	6,200	-
동원산업 (부산)	암	9,160	10,835	9,901	8,986	7,914	10,753	9,868	8,703	7,788	9,834	8,958	7,424	7,142	5,413
	수	6,380	-	-	-	-	-	-	8,127	7,175	-	-	-	7,125	4,300
	거세	-	-	-	-	-	-	-	-	-	-	-	-	-	-
태강산업 (김해)	암	9,100	10,868	9,799	9,043	8,120	10,850	9,736	8,877	8,022	9,287	8,675	7,901	7,285	6,133
	수	7,620	-	-	7,970	7,549	-	-	-	7,498	-	-	-	-	5,690
	거세	-	-	-	-	-	-	-	-	-	-	-	-	-	-
신흥산업 (대구)	암	-	-	-	-	-	-	-	-	-	-	-	-	-	-
	수	8,522	-	11,193	10,565	8,103	-	10,310	9,248	7,654	-	-	-	-	-
	거세	9,500	-	11,000	9,500	8,000	-	-	-	-	-	-	-	-	-
삼성식품 (인천)	암	8,359	-	10,084	10,608	8,700	9,906	8,810*	9,435	7,916	-	8,119	8,409	-	4,609
	수	7,753	-	-	8,324	7,468	-	-	-	-	-	-	-	-	-
	거세	-	-	-	-	-	-	-	-	-	-	-	-	-	-
대양식품 (대전)	암	8,397	9,742	8,978	8,058	7,061	9,769	8,818	8,168	7,221	8,660	8,485	7,833	6,925	6,588
	수	7,187	-	8,630	7,949	6,994	-	-	7,935	6,998	-	-	-	6,990	-
	거세	-	-	-	-	-	-	-	-	-	-	-	-	-	-
축협고령 (고령)	암	3,200	-	-	-	-	-	-	-	-	-	-	-	3,200*	-
	수	8,394	-	11,108	10,403	8,100	-	10,929	9,858	8,003	-	8,970	7,895	6,683	-
	거세	10,320	12,281	11,409	10,472	8,381	11,942	10,895	10,036	7,888	9,539	8,802	7,691	-	-
김해축공 (김해)	암	9,332	10,951	9,989	9,194	8,142	10,727	9,862	8,919	7,701	9,776	9,015	8,375	7,374	5,382
	수	7,598	-	-	8,000	7,810	-	-	8,890	7,280	-	-	-	-	-
	거세	-	-	-	-	-	-	-	-	-	-	-	-	-	-
제주축공 (제주)	암	7,609	-	-	-	8,120	10,260	10,060	8,736	7,658	-	-	7,090	5,090	2,255*
	수	8,970	-	10,500	10,094	8,765	-	10,760	8,295	8,092	-	-	7,200	-	-
	거세	9,712	10,910	10,575	9,953	9,730	10,260	9,258	8,760	7,760	-	7,290*	7,900	-	-

주) 1. 평균경락가격은 가중평균치가 아닌 산술평균치임  
 2. 신흥산업, 축협고령은 부산물(머리, 족, 꼬리)이 포함된 가격임

3. \*표시가 된 것은 1~2두 출현되어 등급과 가격이 일치하지 않는 것임