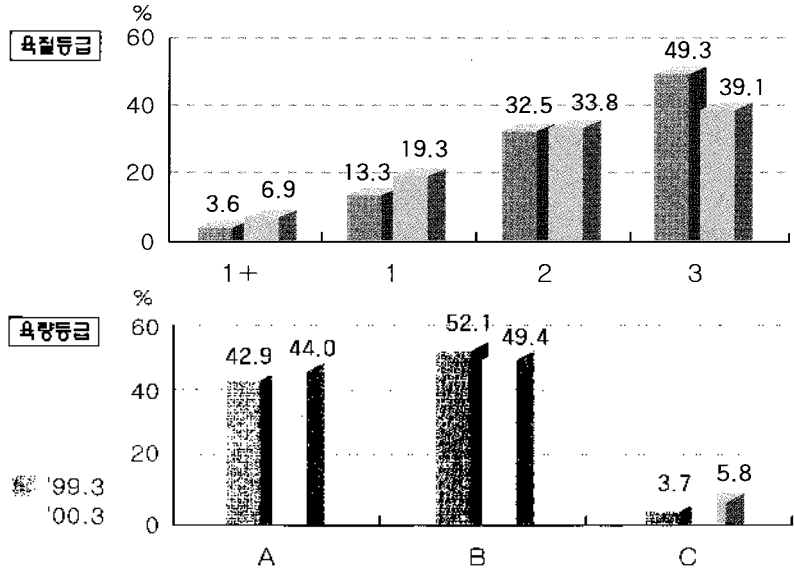


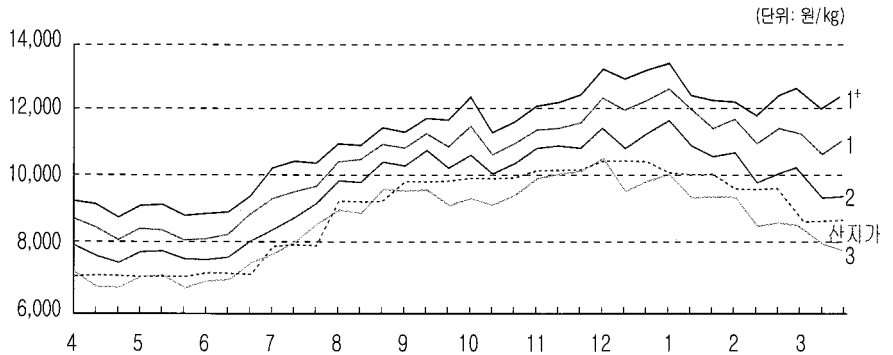


소도체 등급판정결과 (3월)

1. 한우 등급별 출현율(전국)



2. 한우 등급별 경락가격(서울공판장)



등급	'99.4	5월	6월	7월	8월	9월	10월	11월	12월	'00.1	2월	3월
1+	8,974	8,934	9,004	10,271	11,068	11,447	11,524	12,111	13,006	12,614	12,088	12,144
1	8,338	8,201	8,362	9,443	10,573	10,941	10,866	11,359	12,109	11,812	11,234	10,793
2	7,556	7,580	7,667	8,683	9,959	10,409	10,214	10,752	11,081	10,856	10,004	9,394
3	6,738	6,812	6,996	7,976	9,059	9,394	9,195	9,939	9,852	9,437	8,635	7,924
등외	4,542	4,632	5,161	6,292	6,450	6,997	6,651	7,313	6,616	6,558	5,476	4,818
평균	7,496	7,431	7,629	8,818	10,091	10,332	10,219	10,846	10,861	10,487	9,461	8,873
산지가	6,953	6,916	7,017	7,849	9,164	9,749	9,860	10,080	10,361	9,957	9,515	8,485

주) 경락가격은 육량8등급 기준이며 산지가는 수소 500kg 기준 산정가격임

3월 소 등급판정두수는 73,548두였으며, 이중 한우는 61,304두(83.4%)였다. 한우 육질1등급 이상은 26.2%로 전년 동기 대비 9.3%증가하였으며, 육량A등급은 44.0% 출현하여 전년 동기 대비 1.1%증가하였다. 축협서울공판장의 한우도체 kg당 평균경락가격은 전월보다 588원이 떨어진 8,873원이었다. 특히 1+등급(B등급 기준)은 56원이 상승하고, 1등급은 441원 떨어지는데 그쳤으나 2등급은 610원, 3등급은 711원 떨어져 등급간 가격차가 더욱 심화되고 있는 모습을 보이고 있다.

한편 등급판정한 한우수소의 거세율은 10.2%로 나타났다.



3. 도매시장별 한우 경락가격

(단위: 원/kg)

도매 시장	성 별	등급별 경락가격													
		평균	A1+	A1	A2	A3	B1+	B1	B2	B3	C1+	C1	C2	C3	통외
축협서울 (서울)	암	9,085	12,443	11,092	9,782	8,464	11,980	10,913	9,523	8,074	10,276	9,420	8,447	7,282	4,836
	수	8,067	13,266	11,684	10,040	7,891	-	10,788	8,981	7,707	10,401	-	7,788	5,594	4,372
	거세	10,134	12,974	11,455	10,141	8,439	12,262	10,673	9,238	7,887	10,852	9,435	8,036	7,326	5,577
태강산업 (서울)	암	8,172	-	11,300	8,400	7,299	-	9,848	9,248	8,400	7,600*	-	9,302	7,599	3,730
	수	8,399	-	10,842	9,275	8,096	-	10,553	9,241	8,084	-	-	7,969	5,870	5,596
	거세	10,389	-	-	10,389	-	-	-	-	-	-	-	-	-	-
동원산업 (부산)	암	9,165	11,257	10,545	9,472	7,815	11,077	10,280	9,152	7,734	10,120	9,159	7,885	6,906	5,168
	수	7,280	-	-	7,400*	7,340	-	-	-	7,667	-	-	-	7,160	6,000
	거세	-	-	-	-	-	-	-	-	-	-	-	-	-	-
태강산업 (김해)	암	9,244	11,239	10,201	9,548	7,946	11,320	10,191	9,537	8,054	9,616	8,965	8,128	7,145	4,388
	수	7,682	-	-	-	7,645	-	-	7,755*	-	-	-	-	-	-
	거세	-	-	-	-	-	-	-	-	-	-	-	-	-	-
신흥산업 (대구)	암	-	-	-	-	-	-	-	-	-	-	-	-	-	-
	수	9,512	12,799	12,303	11,356	9,117	-	11,550	10,081	8,403	-	-	-	7,000	4,000
	거세	11,443	-	12,140	-	10,050	-	-	-	-	-	-	-	-	-
삼성식품 (인천)	암	8,060	-	-	10,199	-	-	10,626	10,012	8,869	-	-	7,550	6,430	5,049
	수	6,980	-	-	-	8,063	-	-	8,619	6,288	-	-	-	-	4,342
	거세	-	-	-	-	-	-	-	-	-	-	-	-	-	-
대양식품 (대전)	암	8,442	9,738	8,879	8,101	7,405	10,163	8,948	8,240	7,204	9,493	8,302	7,929	6,972	6,413
	수	7,227	-	8,760	8,017	7,060	-	-	8,080	7,070	-	-	-	6,520	6,000
	거세	-	-	-	-	-	-	-	-	-	-	-	-	-	-
축협고령 (고령)	암	7,300	-	-	-	-	-	-	-	7,300	-	-	-	-	-
	수	9,012	13,114	11,902	10,943	8,773	-	11,451	10,435	8,559	-	9,700	8,232	7,545	4,500
	거세	10,979	13,653	12,407	11,255	9,027	12,557	11,560	10,400	8,087	10,932	9,417	8,097	7,400	-
김해축공 (김해)	암	9,363	11,278	10,412	9,388	8,218	11,062	10,232	9,162	7,695	10,129	9,374	8,232	6,770	5,153
	수	7,352	-	-	8,780	7,791	-	-	-	7,050	-	-	-	6,000	5,145
	거세	-	-	-	-	-	-	-	-	-	-	-	-	-	-
제주축공 (제주)	암	8,547	11,590	11,260	9,393	9,045	8,890*	9,268	8,478	8,040	-	8,550	-	-	5,590
	수	9,445	11,760	11,285	10,276	9,165	-	-	-	8,960	-	-	-	-	4,600
	거세	9,886	11,005	10,750	9,810	10,230	9,865	-	8,760	-	8,690	-	-	8,260	-

주) 1. 평균경락가격은 가중평균치가 아닌 산술평균치임

2. 신흥산업, 축협고령은 부산을(머리, 족, 꼬리)이 포함된 가격임

3. *표시가 된 것은 1~2두 출현되어 등급과 가격이 일치하지 않는 것임