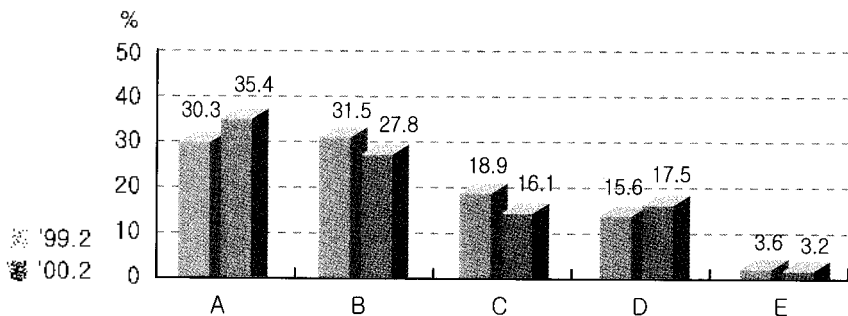




돼지도체 등급판정결과 (2월)

1. 돼지 등급별 출현율(전국)



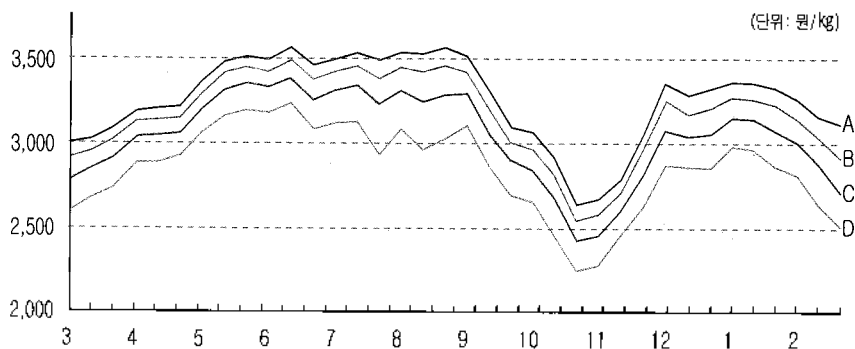
2월 돼지 등급판정두수는 793,321두였으며 이중 A등급은 35.4%로 전년동기 대비 5.1% 증가하였고, B등급은 27.8%로 3.7% 감소하였다.

축협서울공판장의 돼지도체 kg당 평균경락가격은 전월보다 198원 떨어진 2,741원이었다.

특히, 암돼지의 A등급은 3,177원으로 177원 떨어지는데 그쳤으나 D등급은 298원이나 떨어져 등급간 가격차가 커졌으며 성별로는 수돼지의 경락가격이 가장 크게 떨어진 것으로 나타났다.

한편 등급판정한 수돼지의 거세율은 86.4%로 나타났다.

2. 등급별 경락가격(암돼지, 서울공판장)



등급	'99.3	4월	5월	6월	7월	8월	9월	10월	11월	12월	'00.1	'00.2
A	3,045	3,211	3,470	3,509	3,509	3,554	3,330	2,857	2,820	3,328	3,354	3,177
B	2,973	3,149	3,407	3,434	3,427	3,455	3,236	2,764	2,742	3,218	3,255	3,022
C	2,856	3,055	3,306	3,324	3,296	3,287	3,112	2,639	2,616	3,067	3,125	2,847
D	2,676	2,902	3,150	3,160	3,053	3,025	2,905	2,438	2,440	2,863	2,931	2,633
E	1,963	2,079	2,255	2,192	1,874	1,821	1,882	1,692	1,657	1,749	1,803	1,697
평균	2,829	2,991	3,229	3,236	3,186	3,170	3,029	2,618	2,586	3,001	3,029	2,818

3. 도매시장별 돼지 경락가격

(단위: 원/kg)

도매시장	성별	등급별 경락가격					
		평균	A	B	C	D	E
축협서울 (서울)	암	2,818	3,177	3,022	2,847	2,633	1,697
	수	2,386	-	-	2,658	2,392	1,573
	거세	2,693	2,881	2,766	2,591	2,274	1,473
태강산업 (서울)	암	2,918	3,173	3,087	3,048	2,938	1,701
	수	2,526	-	-	2,769	2,558	1,618
	거세	2,709	2,839	2,748	2,663	2,397	1,776
충원산업 (부산)	암	2,937	3,426	3,334	3,217	2,943	1,780
	수	2,691	-	-	2,974	2,776	1,531
	거세	2,951	3,041	2,979	2,858	2,692	1,684
태강산업 (김해)	암	2,701	3,365	3,270	3,053	2,637	1,801
	수	2,425	-	-	2,986	2,609	1,576
	거세	3,025	3,171	3,059	2,904	2,643	1,403
신평산업 (대구)	암	2,379	3,307	3,193	3,036	2,680	1,689
	수	2,648	-	-	2,917	2,805	1,580
	거세	2,863	2,941	2,875	2,776	2,583	-
삼성식품 (인천)	암	2,959	3,242	3,093	2,930	2,807	1,697
	수	2,283	-	-	2,543	2,331	1,667
	거세	2,532	2,810	2,641	2,434	2,219	1,972
삼호축산 (광주)	암	2,780	3,227	3,168	3,018	2,676	1,576
	수	2,335	-	-	2,706	2,406	1,470
	거세	2,738	2,815	2,776	2,695	2,442	1,451
대양식품 (대전)	암	3,206	3,309	3,232	3,120	3,070	1,355
	수	2,542	-	-	2,734	2,604	1,024
	거세	2,728	2,851	2,777	2,683	2,531	-
축협고령 (고령)	암	2,868	3,045	2,930	2,768	2,603	1,894
	수	2,573	-	-	2,618	2,553	2,022
	거세	2,539	2,710	2,611	2,498	2,377	1,843
김해축공 (김해)	암	2,858	3,347	3,262	3,072	2,670	1,742
	수	2,329	-	-	2,816	2,562	1,435
	거세	2,978	3,065	3,021	2,912	2,651	1,412
제주축공 (제주)	암	3,055	3,203	3,130	2,916	2,712	2,092
	수	2,632	-	-	2,749	2,584	1,933
	거세	2,857	3,052	2,959	2,811	2,652	1,304

주) 1. 돼지 경락가격은 박피도체 경락가격 기준임.

2. 축협고령 및 제주축공 경락가격은 탕박도체 경락가격임.