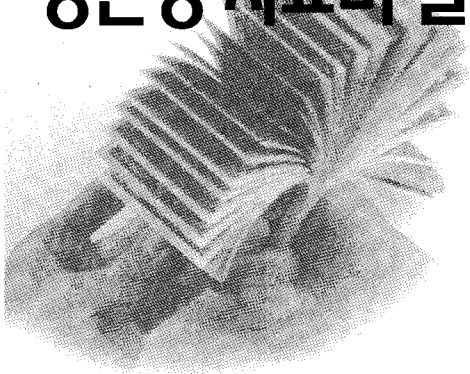


양돈장 사료비 절감을 위한 여러 가지 방안



김기룡
세진양돈컨설팅

농장을 경영하는 일에는 몇가지 흐름이 있습니다.

그 중에서도 가장 중요한 흐름은 돼지의 흐름과 자금의 흐름입니다.

돼지의 흐름에도 크게 두가지가 있는데 하나는 번식모돈, 다른 하나는 비육돈의 흐름입니다. 이런 돼지의 흐름이 막히지 않고 일정하게 흘러가도록 하는 것이 생산관리입니다.

자금의 흐름에도 크게 두가지가 있는데 하나는 농장으로 들어오는 수입, 외부로 빠져 나가는 지출이 그것입니다. 이런 자금의 흐름이 끊기지 않고 지급능력을 유지하도록 하는 것이 자금관리입니다.

양돈장의 사료비 절감방안은 돼지와 자금 두가지 흐름 모두와 연관되어 있습니다. 일부 농장에서는 부산물을 이용하여 사료비를 절감하려는 노력이 있지만 일반적인 경우는 아니

므로 이 부분은 논외로 하고, 대부분 농가에서 적용할 수 있는 사료비 절감방안을 알아보도록 하겠습니다.

우선 가장 경제적으로 사료를 사용하는 양돈장들의 특징을 보면 몇가지 공통점을 볼 수 있습니다.

1) 공동구매

개별구매 방식보다는 여러농가가 묶여서 사료회사와 가격을 협상하는 것이 유리합니다. 적어도 1,000T/月 정도의 물량이면 충분히 사료가격을 낮추어 공급 받을 수 있습니다. 사료회사 입장에서도 20개 농장을 일일이 상대하는 것 보다 1,000T규모의 거래처 1곳을 집중관리하는 것이 훨씬 효율적입니다. 20농가 중 일부는 이보다 싸게 공급받을수 있어서 손

해가 되겠지만 결국은 보다 많은 농가
가 혜택을 볼 수 있습니다.

2) 전량사용

가급적 한 회사의 사료를 전량사용하
는 것이 유리합니다. 많은 농장에서 여
러 가지 이유 때문에 여러회사와 거래
를 하는 경우가 많지만 이러한 경우는
거래하는 사료회사 모두에게서 제대로
대접받지 못하는 경우가 되기 쉽습니
다.

오히려 한쪽으로 꾸준히 거래하며
신뢰를 쌓아가는 것이 유리합니다. 고객으로
서 대접을 받을 수 있고 사료회사에 따라서는
매출액에 따른 할인(사료금액의 1.5%~2%)을
받을 수 있습니다.

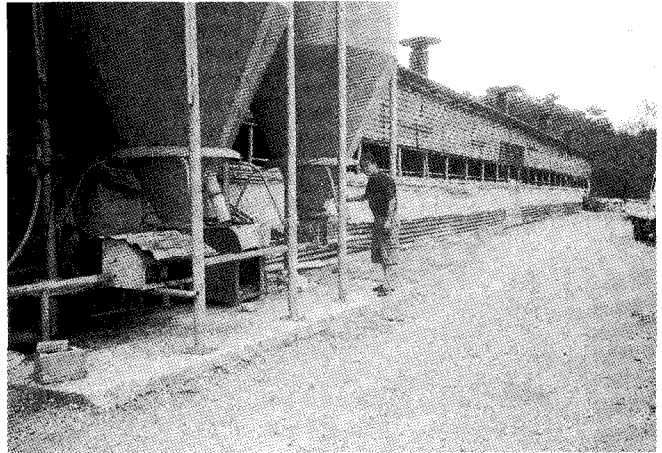
3) 결제는 현금, 선입금

많은 양돈장에서 여신 1~2개월 정도는 쉽
게 생각하는 경향이 있습니다. 그렇지만 이러
한 거래관계는 대단히 높은 이자부담을 가져
야 합니다. 예를 들어 모돈 200두 농장의 경우
2개월 여신이 밀린 경우

원 금 : 월 100톤×2개월×kg단가 300원 =
6천만원

이 자 : 6천만원×월 1.5~2%×12개월 =
1,080천원~1,440천원

200두 농장 순익이 200×20두출하×1두당
이익 25,000≒1억원이라고 하더라도 전체 이익
의 10~14%를 단순히 이자부담으로 없애는
것입니다.



비육돈 1~2일에 한번은 사료통의 사료를 완전히 비우는 것이 바람직하다.

반대로 사료회사 입장에서도 당장은 높은
이자를 받아 좋을 것 같지만 매출채권이 누적
되어 회수불능 상태에 빠지게 되면 원금마저
날리게 되는 경우가 비일비재합니다.

그래서 현금 내지 선입금을 사용하는 농가
에 대해서는 반대로 사료비를 할인해주는 혜
택을 주고 있습니다. 즉 사료비를 3~4% 절감
할 수 있는 기회가 있는 셈입니다.

4) 사료급여 프로그램 준수

사료비가 적게 드는 농장일수록 사료급여
프로그램을 준수하고 있습니다. 우선 우리 농
장의 사료급여 구조가 어떤지 파악해 봅시다.

그리고 급여프로그램이 지켜지지 못하는
원인이 무엇인지 파악합니다. 무의식적으로
먹인 것인지, 사료라인이 없어서인지, 돼지가
안켜서라면 원인은 무엇인지, 이자부담이 높
은 자금을 쓰고 있는 것은 아닌지? 다시한번
살펴보고 해결방안을 찾읍시다.

자신의 농장에서 문제를 찾는 자세를 가집시다.

모든 문제를 외부로 돌리기 시작하면 끝이 없습니다.

농장의 사양관리, 질병, 경영상태는 모두 자신이 노력한 최종결과라는
책임의식을 가져야만 합니다.

〈표6〉 전년대비 가격 동향

(단위 : %)

구분	포유자돈	이유자돈	젓먹이	육성돈	비육돈	번식돈	계
비율(%)	1%	6%	21%	22%	32%	18%	100%
체중	8kg	23kg	50kg	75kg	110kg		

상태 검사)

6) 문제발생시 남의 탓

5) 높은 생산성과 낮은 비육돈 사료요구율은 필수입니다.

① P.S.Y 23두가 남의 이야기 만은 아닙니다.

② All-in / All-out

③ 적정온도

④ 환기관리(암모니아 가스 측정)

⑤ 분리사육(암 수, 체중별)

⑥ 비육돈 1~2일에 한번은 사료통의 사료를 완전히 비운다.

(가능한 펠렛사료 급여)

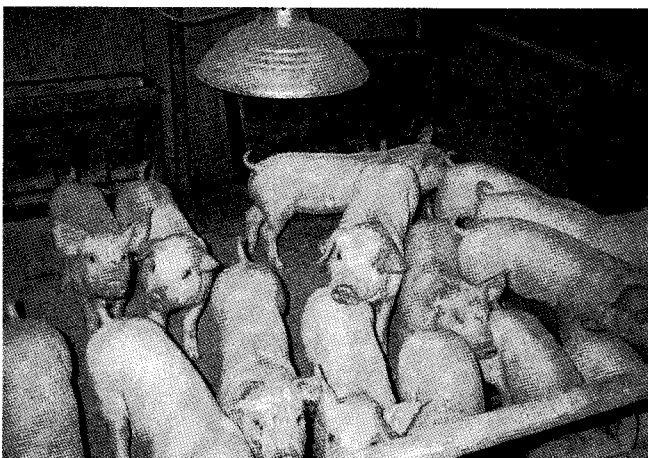
⑦ 급수 상태 수시 확인(적정한 물량/수질)

자신의 농장에서 문제를 찾는 자세를 가집시다. 모든 문제를 외부로 돌리기 시작하면 끝이 없습니다. 농장의 사양관리, 질병, 경영상태는 모두 자신이 노력한 최종결과라는 책임의식을 가져야만 합니다.

일반적으로 자금을 사람의 몸속을 흐르는 피로 비유하는 경우가 많습니다. 사람에게 피가 부족하면 어지러움을 느끼듯이 농장에 자금이 부족하면 여러 가지 문제가 발생합니다. 그렇지만 이러한 자금부족도 결국은 눈에 보이지 않는 손실이 쌓이고 쌓인 결과입니다.

양돈에 종사하는 분들은 대부분 자기농장 일에 새벽부터 저녁 늦게까지 열심히 일하는 경우가 많습니다. 그러나 그렇게 열심히 일함에도 생산성이 올라가지 않고 매일 제자리를 맴도는 경우가 많습니다. 위에서 말씀드린 내용은 양돈을 하시면서 가장 먼저 관리하셔야 하는 양돈장 사료비 절감에 관한 사항입니다. 알고도 못하신 내용이 있지만 다시 살펴보면 실행가능한 내용도 있을 것입니다.

작은 부분에서 하나씩 개선해 나가시면 가장 적은 비용으로도 훌륭하게 돼지를 키울수 있으리라 믿습니다. **양돈**



비육돈 1~2일에 한번은 사료통의 사료를 완전히 비운다.