

99년도 도드람전산가입농가중 65농가 분석

PSY 성적에 따른 농가 수익 차이 비교

1. 65개 농장의 번식성적 수준

조 사대상농장 65개 농장의 번식기술 수준을 대표하는 모돈당 연간 이유자돈 수(PSY)는 22.8두였으며, 상위 10% 7개 농장의 평균 PSY는 25.0두, 상위 30% 20개 농장의 평균 PSY는 24.5두로 나타났다. 최근 일본 야마가다현의 양돈시

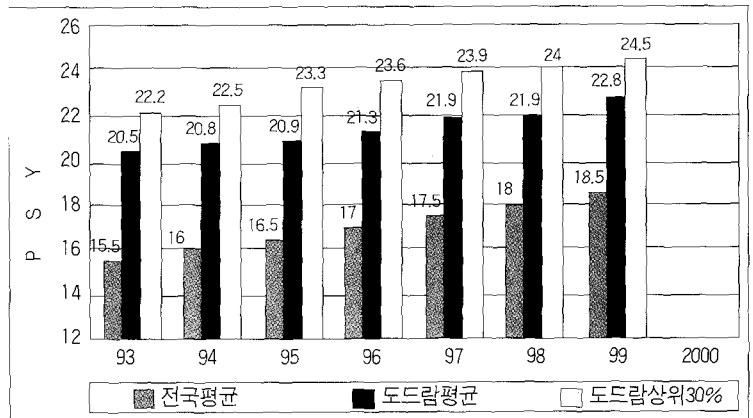
험장에서 발표한 104개 농장의 평균 PSY는 20.9두였으며 도드람의 65개 농장 평균 PSY 22.8두보다 1.9두 낮게 분석되었다.

가. 연도별 PSY 변화(그림1)

2. PSY 성적별 관여 요인 분석

조사대상농장 65개 농장을 PSY 수준별 4등급 (A,B,C,D 등

<그림1> 연도별 PSY 변화

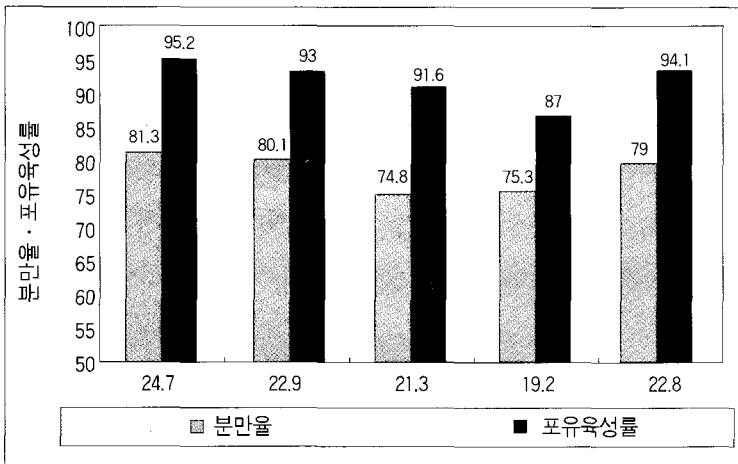


이 봉 현
도드람양돈축협 전산정보팀장

<표1> PSY에 관여하는 요인

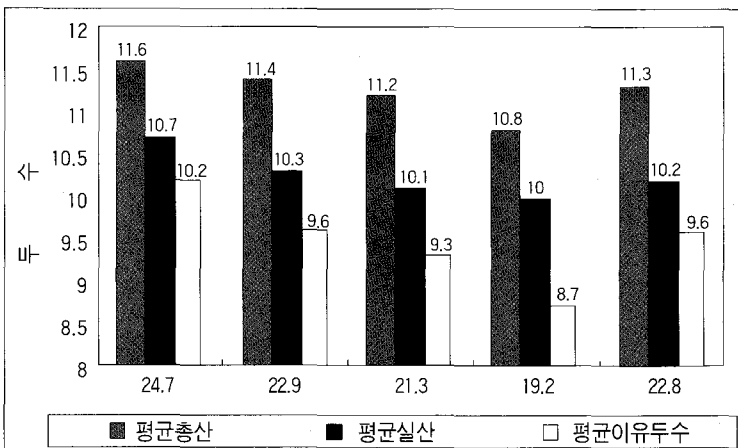
구분	A등급	B등급	C등급	D등급	평균
PSY(범위)	24.0-25.4	22.0-23.9	20.4-21.9	18.0-19.8	18.0-25.4
PSY(평균)	24.7	22.9	21.3	19.2	22.8
분만율(%)	81.3	80.1	74.8	75.3	79.0
평균포유일	20.5	21.3	21.3	22	20.7
비생산일수	37.2	40.8	54.4	61.8	43.3
평균총산	11.6	11.4	11.2	10.8	11.3
평균실산	10.7	10.3	10.1	10	10.2
이유두수	10.2	9.6	9.3	8.7	9.6
포유육성률	95.2	93	91.6	87	94.1
회전율	2.4	2.4	2.3	2.2	23.8

<그림2> PSY 등급별 분만율 및 포유육성률



* PSY가 낮은 그룹의 농장은 분만율 및 포유육성률이 낮게 나타남.
 D등급인 농장의 포유육성률은 87%로 A등급 그룹 농장보다 8.2% 낮게 나타남.

<그림3> PSY 등급별 평균 총산, 실산, 이유두수 비교



* PSY가 낮은 그룹의 농장은 총산, 실산, 이유두수가 낮게 나타남.
 D등급인 농장은 10.8두, 실산, 10.0두, 이유두수 8.7두로 A등급 그룹 평균보다 0.8-1.5두 낮게 나타남.

급)으로 분류하여 PSY에 관여하는 요인 분석<표1>.

가. PSY 등급별 분만율 및 포유육성률 비교(그림2)

나. PSY 등급별 평균 총산, 실산, 이유두수 비교(그림3)

다. PSY 등급별 회전율 비교(그림4)

라. PSY 등급별 연간 매출액 추정(모든 200규모)(그림5)

마. PSY 등급별 연간 순이익 추정(모든 200두 규모, 자본이자, 자가노력비 제외)(그림6)

바. PSY A등급 그룹농장 요인별 종합분석 PSY(24.7두)(그림7)

사. PSY D등급 그룹농장 요인별 종합분석 (PSY19.2두)(그림8)

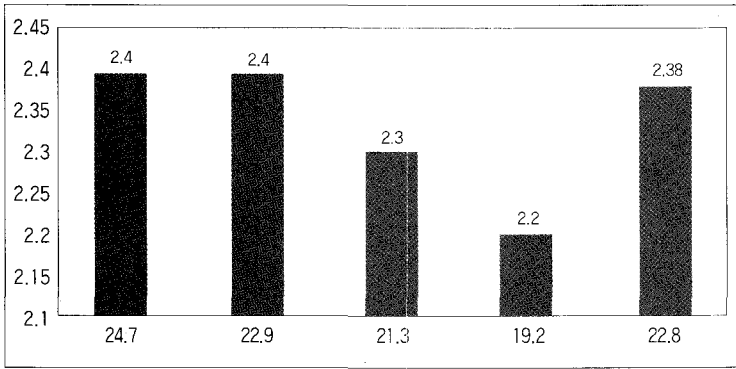
D등급 그룹의 경우 (PSY18.0~19.8)

- 포유육성률 및 비생산일수가 특히 불량 PSY 향상을 위해 총 산자수 및 포유육성률 저하 요인을 분석하고, 특히 비생산일수를 낮춰 모든 회전율을 높여야 한다.

PSY 20두 이하 그룹은

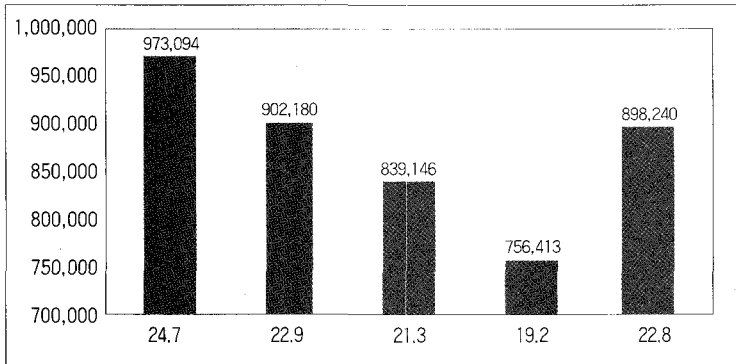
-첫째 포유육성률을 높이고,

〈그림4〉 PSY 등급별 회전율 비교



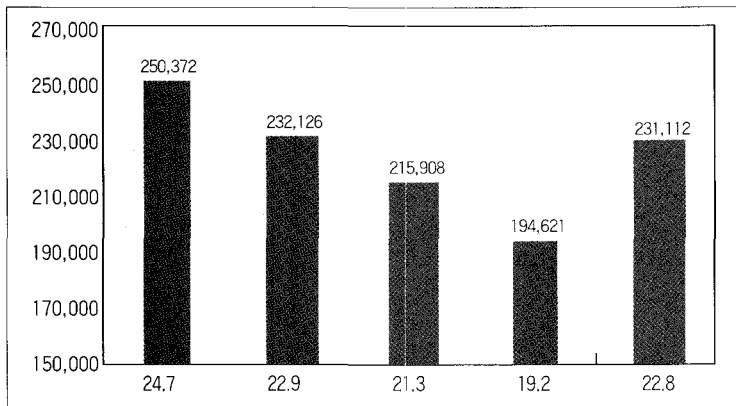
• PSY가 낮은 그룹의 농장은 모토회전율이 낮게 나타남.
D등급인 농장의 회전율은 2.2로 A등급 그룹 평균보다 0.2회전 낮게 나타남.

〈그림5〉 PSY 등급별 연간 매출액 추정(모든 200두규모) 단위:천원



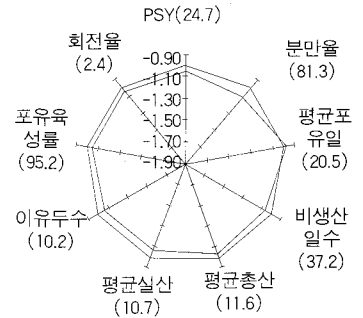
• PSY가 낮은 D등급 그룹 농장의 연간 매출액을 추정해 보면 756,413(천원)으로, A등급 그룹 농장 연간 추정 매출액과의 차이는 216,681(천원)으로, 모든두당 1,083(천원)의 차이를 보인다. (출하체중 110kg, 연간평균지육시세 2,613원, 이유후 출하육성률 95% 기준)

〈그림6〉 PSY 등급별 연간 순이익 추정 단위:천원

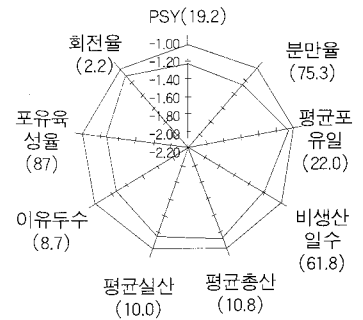


• PSY가 낮은 D등급 그룹 농장의 연간 순이익을 추정해 보면 194,621(천원)으로, A등급 그룹농장 연간 추정 순이익과의 차이는 5,751(천원)으로, 모든두당 279(천원)의 차이를 보인다.(출하체중 110kg, 평균지육시세 2,813원, 이유후 출하육성률 95%, 생체 kg생산비 1,400원 기준)

〈그림7〉 PSY A등급 그룹농장 요인별 종합분석(PSY 24.7두)



〈그림8〉 PSY D등급 그룹농장 요인별 종합분석(PSY 19.2두)



〈표2〉 생산성적 항목별 지표 기준

항목별	지 표
PSY	26
분만율(%)	90
평균포유일	21
비생산일수	30
평균총산	12
평균실산	11
이유두수	10.7
포유육성률	98
회전율	2.5

-둘째 분만율을 높이고,
-셋째 비생산일수를 줄여 이유두수 및 회전율을 높이게 되면 PSY는 향상된다.

모든 200두 규모에서 PSY 1두 차이는?

- 매출액 39,397(천원)차이
- 순이익 10,137(천원) 차이

