

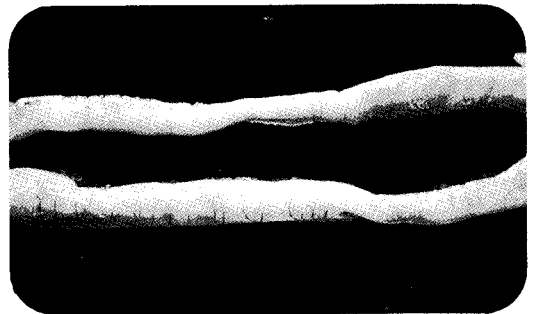
# 닭 뉴캐슬병(Newcastle Disease)

닭 뉴캐슬병은 계절에 관계없이 발생하며 전파가 매우 빠르고 감수성 있는 닭에서는 폐사율이 거의 100%에 이르는 법정 제1종 가축전염병입니다.

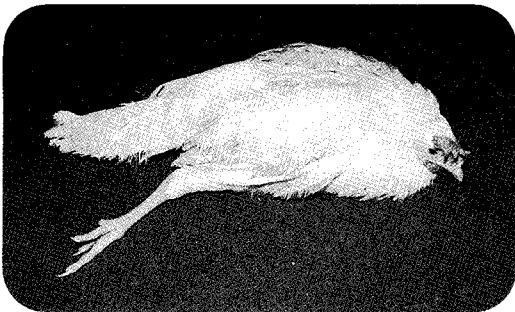
## ▣ 뉴캐슬병의 주요 임상증상



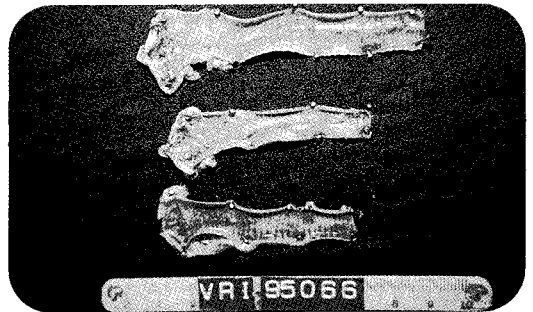
눈주위 부종 및 충출혈



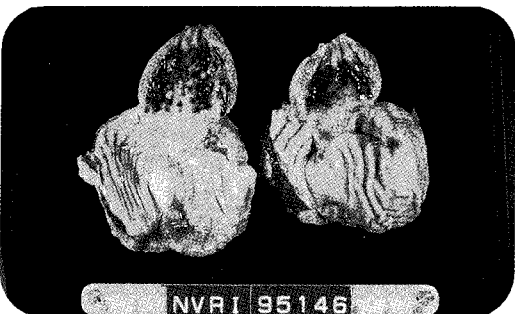
소화관 장막의 출혈/괴양



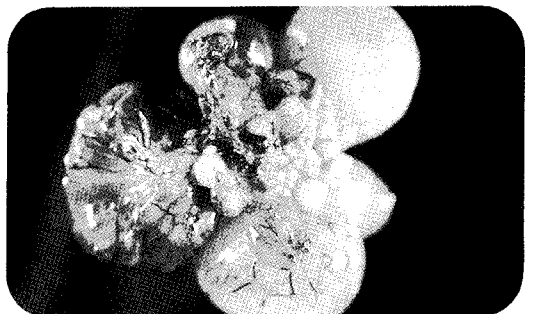
다리 및 목의 마비



기관점막의 출혈



신위점막의 출혈/괴양



산란계의 혈중난포

## ▣ 뉴캐슬병 예방요령

- 계사, 도구, 차량 및 출입자의 소독 철저
- 외부인 출입통제, 타 농장 방문 지양
- 초생추 구입시 부화장 예방접종 여부 확인
- 추가 백신을 농장에서 반드시 1회 이상 실시
- 예방접종 기록, 질병유무 세심히 관찰
- 계군별 올인-올아웃 실시

## ▣ 뉴캐슬병 예방접종 추천 프로그램

구 분	백신종류	접종방법	백신접종시기				보강접종
			1차	2차	3차	4차	
육 계	생독	분무, 음수, 점안	1일령 분무용백신	2주령 공통	3~4주령 공통		
산란계	생독/사독	분무, 음수, 점안	1일령 분무용백신	2주령 공통	3~4주령 공통	8주령 LaSota 또는 사독결백신	16~18주령 사독오일백신
토종닭	생독	분무, 음수, 점안	1일령 분무용백신	2주령 공통	3~4주령 공통	6~7주령 공통	

- 본 프로그램은 최근 뉴캐슬병 발생상황과 일반적인 농장사정을 감안하여 작성한 것으로, 뉴캐슬병 감염 또는 발병이 지속되는 농장이나 지역에서는 반드시 가축방역기관에 문의하여 적절한 백신프로그램을 선정하여야 합니다.
- 분무용백신 : 분무용백신은 반드시 분무 또는 점안 방법으로 접종하여야 됩니다.
- 공 통 : 국내에서 생산되는 어떠한 ND 생독백신도 가능합니다. 단, 분무용으로 선정되어 있는 백신(1일령 사용백신)은 반드시 분무 또는 점안접종을 하여야 소기의 목적을 달성할 수 있습니다. 그 외의 백신은 음수, 분무 또는 점안 모두 가능합니다. 음수 접종시 고른 면역형성을 위하여 음수접종 준칙을 반드시 지켜야 합니다.

**뉴캐슬병 감염시 신속하게 가까운 방역기관이나  
국립수의과학검역원에 신고하여 적절한  
방역조치를 취하여야 합니다.**

상담문의 전화 : 각 시도 가축방역기관  
국립수의과학검역원 방 역 과 031-467-1944  
조류질병과 031-467-1802,1808