

팔각상자 만들기

전통적인 이미지를 가지고 있는 팔각상자를
응용한 이번 제품은 누구나 손쉽게 만들 수 있는 상자이다.
일반적인 사각 상자에 식상했다면 조금은 독특하고
멋스러운 팔각상자 만들기에 도전해보자.
기획상품으로 쿠키를 담거나 상자의 크기를 달리해
사탕과 초콜릿을 담아 판매해도 좋을 듯 하다.

〈진행 / 박현희 hyunhee@mbakery.co.kr〉



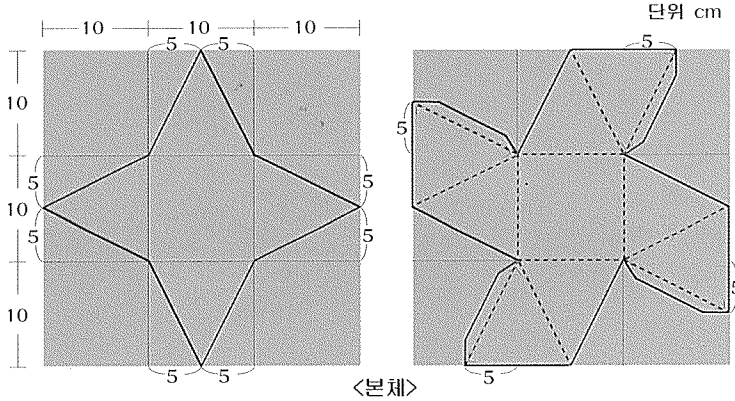
포장실연/최성희

우향플러위아카데미 강사.
MBC·CBS 문화센터강의, 개인교습 등
창조적인 포장법 강의를 위해 힘쓰고 있다.
우향 아카데미 연구실 ☎ 011-9709-8197

만드는 법

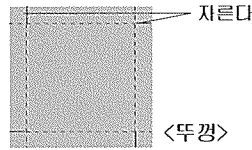
1. 다음 그림과 같이 본체와 뚜껑을 제도한다.

—— 자르는 선
----- 접는선



재료

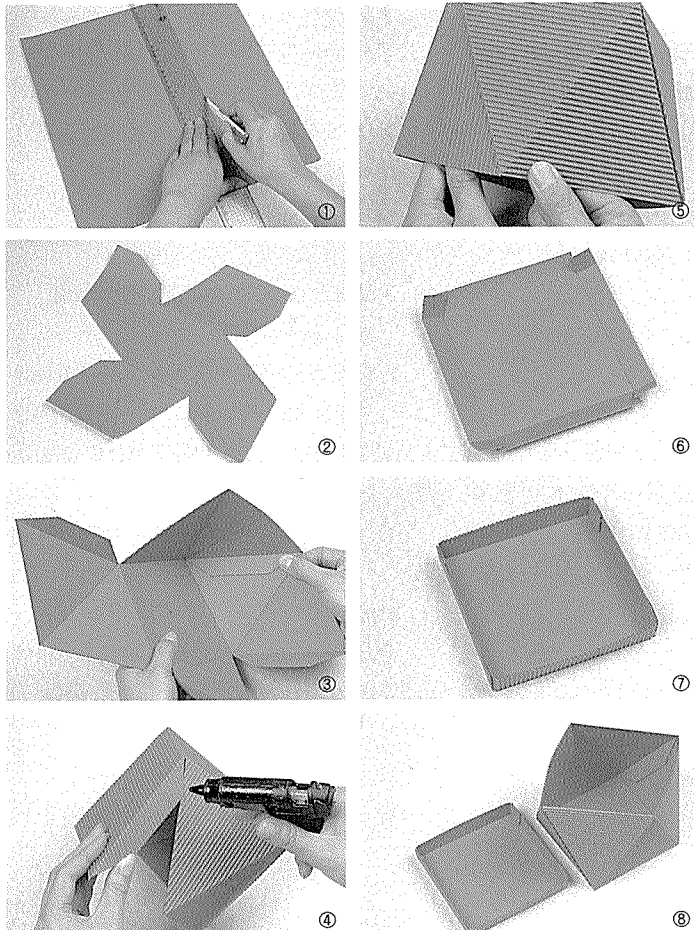
골판지, 자, 가위, 칼, 글로건, 리본



*** 제도시 주의점**

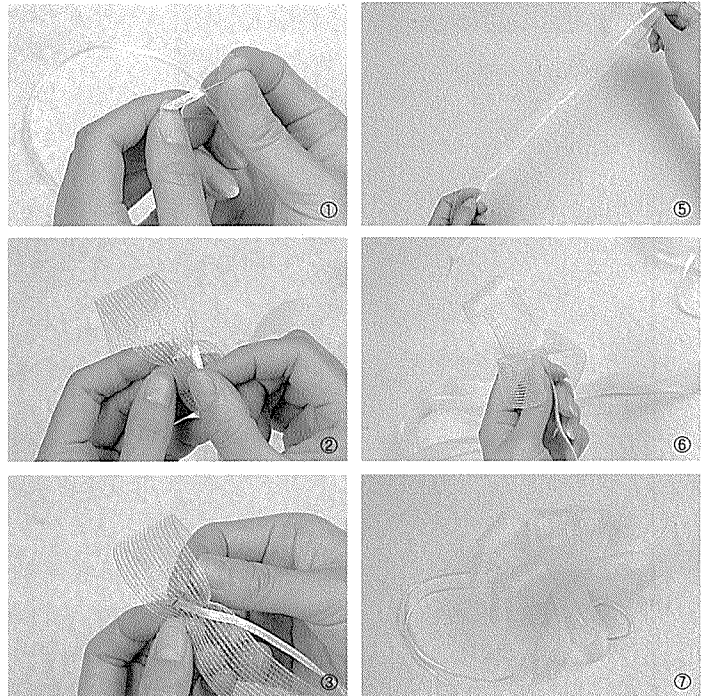
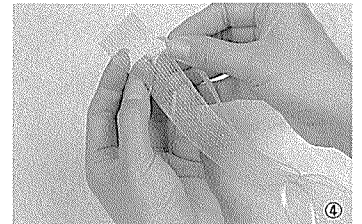
하나. 제도의 편의를 위해 그렸던 a, b, c, d의 선은 제도 후 지워준다.
둘. 같은 방향으로 돌려가며 삼각형의 한쪽면에 2cm의 시접부분을 표시한 후 직각으로 제도한다. 이렇게 제도해야만 시접분이 접혀 들어갈 때 무리없이 들어간다.

2. 점선으로 표시된 부분을 칼등으로 그어준다. (사진 1)
 3. 실선으로 표시된 부분을 자른다. (사진 2)
 4. 시접선끼리 글로건으로 붙인다. (사진 3, 4, 5)
- * 시접을 붙일 때는 사진과 같이 끝부분부터 모서리쪽으로 맞춰가며 붙여야 상자의 모양잡기가 편리하다.
5. 뚜껑을 칼등으로 그은 후 실선을 자른다. (사진 6)
 6. 시접부분을 글로건으로 붙인다. (사진 7)
 7. 본체와 뚜껑이 맞는지 확인한다. (사진 8)
 8. 리본으로 장식한다.



완타지아 리본 응용법

지난호에 이어 손쉽게 만들 수 있는 리본연출법을 소개한다. 이번 리본은 시간이 있을 때 미리 준비해 두었다가 필요한 때 사용하면 편리하다.



1. 시침핀에 가는 리본을 끼워 바느질할 준비를 한다. (사진 1)
 2. 짜임이 있는 거친 리본을 사용해 ①의 가는 리본으로 시침질하듯 바느질한다. (사진 2, 3, 4, 5)
- * 0.5cm x 10cm간격으로 10번정도 반복한다.
3. 가는 리본을 잡아당기며 리본 모양을 잡는다. (사진 6)
 4. 리본 모양을 잡은 후 가는 리본을 묶어 고정시킨다. (사진 7)
- * 가는 리본은 굵은 리본과 유사한 색상을 것을 선택해야만 완성된 후 보기에 좋다.