

국내 항공우주산업 동향(2000년 2/4분기)

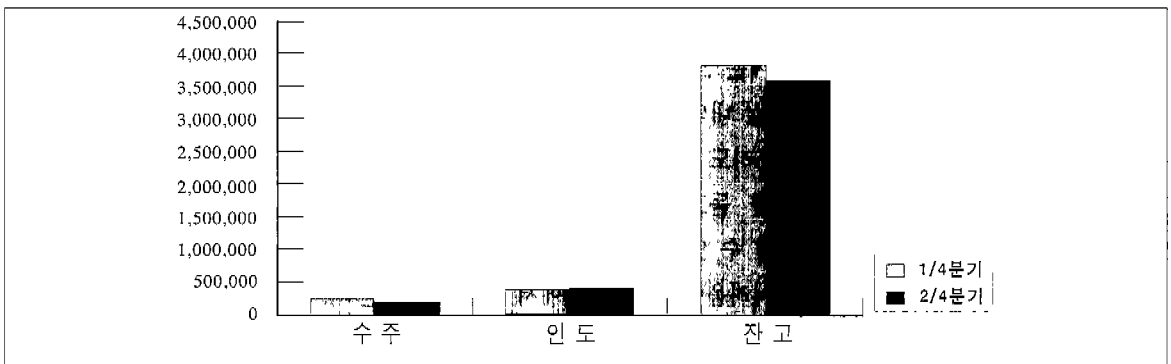
총 괄

(단위 : 백만원)

구 분	1/4분기	2/4분기	계
수 주	226,580	131,522	360,502
인 도	289,653	295,890	585,543
잔 고	3,892,329	3,727,961	-

- 수주액은 정비물량 위주의 엔진부품 수주는 증가하였으나 기체부품 수주가 감소하여 1/4분기 대비 41.9% 감소
- 매출액은 군 사업등의 순조로운 진행으로 1/4분기에 비해 2.2%의 소폭 증가
- 잔고는 2/4분기 수주량 감소 및 매출액 증가로 1/4분기 대비 4.2% 감소

[분기별 증감추이]



수주내역

(단위 : 백만원)

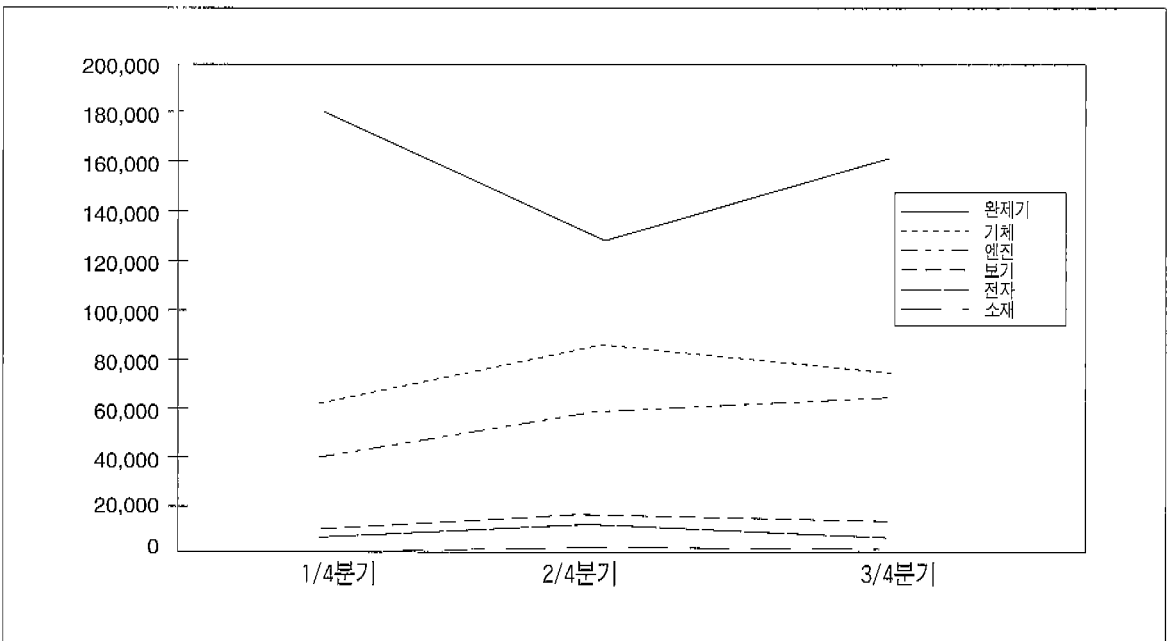
구 분	1/4분기	2/4분기	계	
항 공	완 제 기	14,600	-	14,600
	기 체	200,730	37,518	238,248
	엔 진	122	92,735	92,857
	보 기	7,184	-	7,184
	전 자	3,487	-	3,487
	소 재	51	1,269	1,320
	소 계	226,174	131,522	357,696
우 주	위 성 체	-	-	-
	발 사 체	406	-	406
	지 상 체	-	2,400	2,400
	소 계	406	2,400	2,806
계	226,580	133,922	360,502	

- 1/4분기에는 ERJ 동체 등 기체분야의 대량 수주가 있었으나 2/4분기에는 엔진부품이 주요 수주품목으로 전 분기 대비 41% 감소함
- 2/4분기 군수는 877억원, 민수는 463억원으로 65:35의 비율임
- 2/4분기 수출은 450억원, 내수는 889억원으로 34:66의 비율임

인도내역

(단위 : 백만원)

구 분		1/4분기	2/4분기	3/4분기	계
항 공	완 제 기	180,626	129,196	162,621	472,443
	기 체	60,968	84,710	76,133	221,811
	엔 진	38,218	57,544	64,995	160,757
	보 기	6,871	13,495	12,744	33,110
	전 자	2,364	9,704	4,024	16,092
	소 재	316	1,241	1,576	3,133
	소 계	289,363	295,890	322,093	907,346
우 주	위 성 체	-	-	-	-
	발 사 체	290	-	50	340
	지 상 체	-	-	-	-
	소 계	290	-	50	340
계		289,653	295,890	322,143	907,686



<분기별 증감 추이>

- 2/4분기에는 지연되었던 KT-1사업이 본격적으로 진행되어 1/4분기 대비 약 23% 증가하였음
- 2/4분기 군수는 1,996억원, 민수는 962억원으로 67:34의 비율임
- 2/4분기 수출은 1,039억원, 내수는 1,919억원으로 65:35의 비율임
- 3/4분기에는 KFP-2사업 계약 체결로 매출 증가로 인해 2/4분기 대비 약 88% 증가가 전망되며 연말까지는 약 1조 2천억의 매출이 예상됨