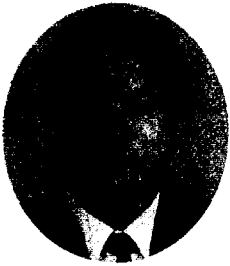




동청목



최 명 섭
임업연구원


과명 : 감탕나무과

학명 : *Ilex pedunculose* Miquel

영명 : Long Stalk Holly

한명 : 冬靑

일명 : そよご

 일본의 혼슈우(本州) 시고구(四國) 규슈(九州) 지방의 산림내 증층을 이루고 있는 상록활엽수로 보통은 수고 2~3m에 달하는 소교목성 나무이다. 겨울철에도 늘 푸른 잎을 가진다 하여 동청목(冬靑木)이라는 이름을 가진 이 나무는 감탕나무과에 속하는 수종중 가장 내한성이 강한 수종으로 서울에서도 무난히 겨울을 날수 있는 수종이다. 특히 중부권역에 상록활엽수가 거의 없는 우리 나라에서는 매우 필요한 조경소재라고 판단된다.

1 생태적 특성
자생지에서는 낙엽활엽수 상층에 분포하고 증층에 동청목이 집단으로 자생하고 있고 그 아래에는 사스레피나무, 빗죽이나마가 분포한다. 내한성이 강하고 반그늘에서도 잘

견디며 적당한 수분이 있는 사질양토의 비옥지에서는 수고 10m까지 자란다. 숲속 큰 나무 아래에서는 생장속도가 느려 관목성으로 보이기도 한다. 이 식력이 강하고 맹아력도 강하며 전정에도 강하여 수형조절이 가능한 수종이다.

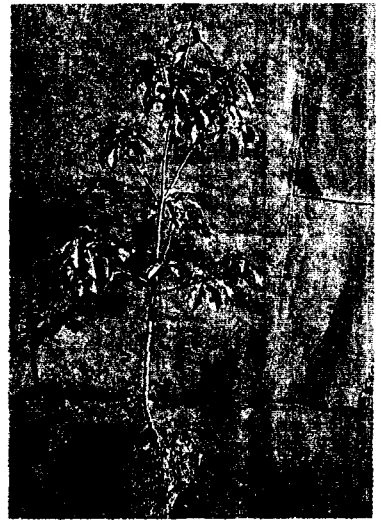
2 형태적 특성
수피는 검은 흑색이고 가지는 회갈색으로 나무전체에 털이 거의 없다. 잎은 어긋나고 잎자루는 홍색으로 길이 2cm이며 잎은 난상타원형으로 끝은 뾰족하다. 길이 4~8cm, 폭은 2.5~3cm로 거치가 없고 잎둘레는 물결모양이며 상면은 짙은 녹색이고 광택이 나며 뒷면은 담황색이다. 꽃은 암수 단그루로 암꽃은 하나씩 피고 수꽃은 여러개가 모여 피는데 소형으로 황녹색이다. 열매는 10

월에 붉게 익는데 둥근형태이다. 열매는 직경 0.7cm, 과병은 2~5cm로 다소 긴 편이다. 학명에서 *epedunculose* 는 과병이 길다는 뜻이다. 같은 속에 속하는 팡팡나무, 호랑가시나무, 먼나무등이 내한성이 약하여 중부지역에서 월동이 거의 불가능하나 동청목 만큼은 겨울을 나는데 문제가 없어 상록활엽수가 부족한 중부권역에서 조경수로 각광을 받을것으로 확신한다.

3 조경수로서의 활용
상록성의 잎에 광택이 있고 붉은 열매가 매혹적이고 원정형의 수형이 아름다워 조경수 공원수로 사용할만하다. 중부권역에서 겨울의 낙엽진 상록성의 늘푸른 잎이 주변을 푸르게 한다면 이 또한 큰 즐거움일 것이다. 겨울의 중부권



▲동청목자생지



▲동청목 삼목묘

역의 삭막한 주변을 푸르게 할 수 있는 조경소재가 개발되어 조경업계의 염원이 이루어진다면 조경사에 큰 획을 긋는 것이다. 초기의 성장속도가 느리나 점차 아름다운 수형으로 자라기 때문에 좁은 정원인 가정 정원이나 넓은 면적의 공원, 도심의 녹음수로 군식 할 만하다. 맹아력이 강하여 수형조절이 자유스럽고 가을에 붉게 익는 열매가 아름다워 조경수로 개발할 가치가 크다 하겠다.

4 번식법

-종자번식: 10월에 성숙된 열매를 채취하여 과육을 제거하고 깊이 2cm, 간격 2cm로 직파하거나 건사저장하였다가 이듬해 봄 해빙과 동시에 파종하면 발아력은 매우 높다.

-삼목: 7~8월경 그 해에 자란 가지의 다소 굵은 것을 10cm 길이로 잘라 밑쪽 잎을 따내고 진흙 경단을 붙여 모래에 반정도 묻히게 꽂는다. 이때 발근부에 루톤(발근촉진제)을 묻혀서 진흙 경단을 붙이면 발

근율이 좋아진다. 꽃은 후는 반그늘로 만들어 건조하지 않게 관리한다. 뿌리가 나면 물에 흔들어서 진흙 경단을 떼어 버리고 본포에 식재한다.

5 그 밖의 용도

늘푸른 잎과 붉은 열매가 아름다워 낙엽 진 겨울철 꽃꽂이 소재로도 활용이 가능하며, 화분에 식재하여 아파트나 단독주택의 실내에서도 재배할만한 관엽식물로도 좋다.

조경수