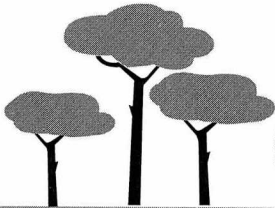


안전을 최우선 가치로 하여 명실공히 지난 반세기 동안 우리 자동차 문화를 이끌어 왔으며 새 천년, 21세기를 향해 새로운 도전을 시작하고 있는 기아자동차 화성공장을 인천지부의 추천으로 방문하였다.

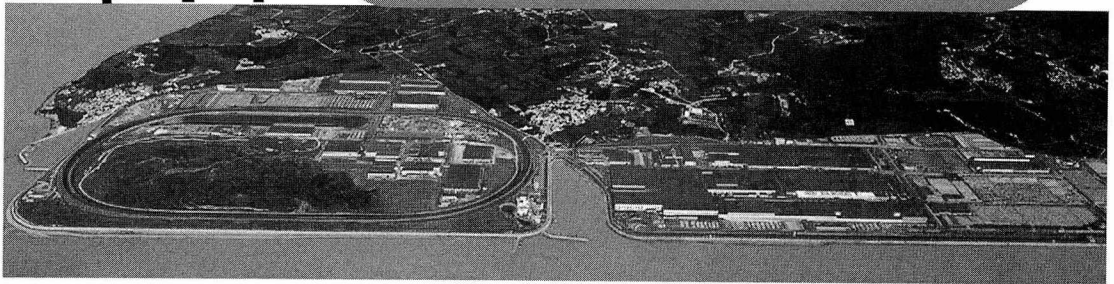
경기도 화성군에 위치한 공장은 자동차를 생산하기에 좋은 입지조건을 갖추고 있으며, 수도권과 가까운 지리적 장점 및 전 공장을 남향으로 배치함으로써 종업원들의 근무여건 향상을 도모하고 있었다.

화시스템, 공장환경 등의 측면은 GM, 포드의 생산공정과도 견줄 수 있는 우수한 공장설비를 갖추고 있는데, 차체·도장·조립 등 메인 라인의 자동화율이 평균 90%에 달하고 라인 가동율은 95%(99년 기준)에 이르는 등 국내 어느 자동차 공장보다 높은 생산성을 자랑하고 있다. 이러한 우수한 설비시스템은 지난해 RV(Recreational Vehicles)왕국의 대표차종으로 부각한 카렌스 신화를 창조해내며 “기아자동차 완전 정상화”의 디딤돌이 될 수 있었다.



숲속의 늘 푸른 공장,

기아자동차 화성공장



반 경 혁 | 경영기획부 과장

특히, 이번 탐방에서 탐방자의 시선을 집중시킨 것은 종합주행시험장이었는데, 도로의 기울기가 60° 이상인 도로에서 최고의 속도로 주행시험을 실시하는 장면을 직접 눈으로 보는 좀처럼 주어지지 않는 기회도 얻을 수 있었다.

◆ 회시개요

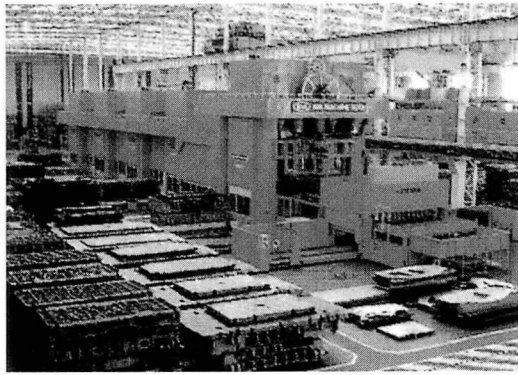
1990년 10월에 준공된 화성공장은 여의도보다 11만평이 넓은 100만평규모로서 건물구조는 철근콘크리트 및 철골조 등으로 불연구조 이상의 건물들로 구성되어 있다.

연산 60만대의 생산능력과 자동차 공장의 첨단기술의 잣대로 평가할 수 있는 생산설비, 자동

최근 북미, 서유럽, 시장에서 세피아, 스포티지의 수요 증가와 국내 시장에서의 꾸준한 판매 증가로 기아는 새천년을 맞아 힘찬 응비의 나래를 펴고 있다.

◆ 소방시설

초기화재 진압장비인 소화기 4,000여 개가 전 공장에 적정하게 배치되어 있으며, 특수소화설비로 하론, NAF-III, CO₂, 스프링클러 등의 자동소화설비가 공장별, 위험장소별로 용도에 적합하게 설치되어 있다. 특히, 도장공장 등 화재위험도가 높은 공장에는 하론 소화설비의 구역별 연계 및 연결살수설비 등 자진소화설비의 설치로 2중,



3중의 화재진압 체계를 구축하여 화재시 초기 진압할 수 있는 시스템을 구축하고 있다.

또한, 종합방재센터에서는 15명의 전문방재요원이 화재중앙감시망을 통하여 연중무휴로 24시간 전 공장의 화재를 감시하고 있으며, 유사시 자체소방대의 소방차 4대가 출동을 대기하고 있어 전 공장 어느 곳이든지 2분 이내로 출동하여 화재를 진압할 수 있는 체제를 구축하고 있다.

◆ **방화관리의 조직 및 활동**

공장 내 방화관리 운영체제는 시설관리팀 소방 Working Group에서 전 공장의 방화관리 업무를 총괄하는 스태프기능을 수행하고 있으며, 각 공장별로 방화관리책임자를 임명하여 라인기능을 담당하도록 구성되어 있다.

자위소방대 조직은 공장장을 방화관리 총괄책임자로 10,000여 명의 자위소방대원이 단위 공장별, 근무형태별, 위험구역별로 조직되어 있고, 정기적인 소방훈련 등으로 자위소방대원의 임무를 숙지하고 있다. 또한, 공장별로 청원소방원을 배치하고, 가스안전관리자, 위험물안전관리자 등이 위험구역별로 선임되어 있어 2중, 3중의 방화관리를 수행하고 있다. 특히, 매월 15일을 전 공장 “소방 점검의 날”로 지정하여 부서장의 1일 방화관리자 활동으로 화재요인의 사전 제거, 소방시설 문제점 개선 등 적극적인 방화관리를 지향하고 있으며, 부서별, 공장별로 실시하고 있는 불시

메시지에 의한 소방훈련을 통하여 전 사원이 언제든지 화재에 대응하여 조기진화할 수 있는 능력을 평소에 배양하고 있다.

한편, 인접해 있는 한국가스공사와 비상시 상호응원체계를 구축하고 소방훈련을 실시하는 등 새로운 시도도 하고 있다.

◆ **화성공장의 자랑**

화성공장은 “내집 같은 공장 환경” 구현을 위해 지난 해 초부터 대대적인 환경개선 및 시설물을 도입해 이제는 환경친화적의 대표적인 공장으로서 국내 우수 기업의 주요 벤치마킹의 대상이 되고 있다. 십만 그루가 넘는 계절 꽃은 사시사철 공장의 푸르름을 더해주고 사원들의 휴식공간, 분임토의 등 다양한 공간의 장으로 활용되고 있는 미니동물원, 생태공원 등 다섯 군데의 사내 공원은 환경친화적인 명소가 된 지 오래라고 했다. 또한, 공장 벽면, 위험물 탱크 등을 활용한 다양한 대형 그래픽 그림도 화성공장의 자랑거리로 공장 방문객들로부터 큰 호평을 받고 있다.

이러한 일들의 근간이 된 것은 “깨끗한 공장 환경이 품질은 물론 생산성 향상으로 이어진다”는 인간 중심의 원칙에서 비롯된다. 즉, 모든 조직의 구성요소인 종업원이 신바람나게 일할 수 있는 최적의 환경조건에서 차를 만들어야 단 한 개의 불량도 없는 최고 경쟁력을 가진 차를 생산한다는 강한 신념이 담겨져 있었다.

기아자동차 화성공장의 힘들었던 지난 일들을 거울삼아 명실상부한 세계 최고 수준의 자동차공장을 지향하기 위해 1만여 종업원이 혼신의 힘을 다하는 자세에 찬사를 보내며 우리나라 자동차산업의 환한 미래를 그려본다.

