

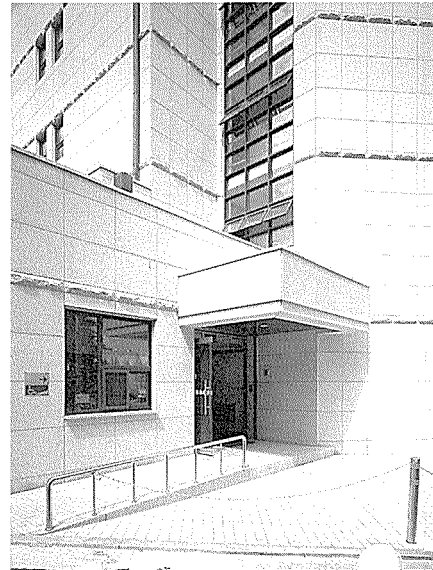
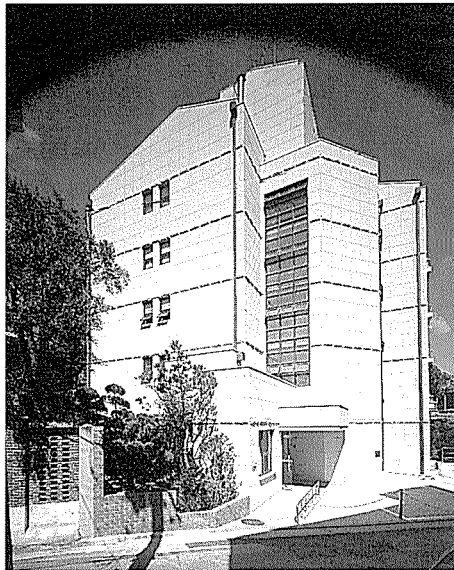
숙명여대 어학연구소

Linguistics Research Center of Sukmyung University

유승룡 / 건축사사무소 (주)웅진건축
 Designed by Yu Seung-Ryong

건축개요

대지위치	서울시 용산구 청파동 1가 98-8, 11, 28
지역	일반주거지역
용도	교육연구시설
대지면적	766.53㎡
건축면적	457.41㎡
연면적	2,533.63㎡
건폐율	59.67%
용적률	263.32%
조경면적	116.01㎡
규모	지하1층, 지상5층
구조	철근콘크리트조
외부미감	외벽 - 화강석 지붕 - 컬러 아스팔트싱글 유리 - 복층 유리
건축주	학교 법인 숙명학원
설계기간	1997. 9 ~ 1998. 4
공사기간	1998. 3 ~ 1998. 12
설계담당	허복권, 김유선
구조설계	일우구조(이춘호)
기계설비	화인(이용규)
전기설비	하이텍(이현수)



사업부지의 설계를 의뢰받아 현장답사 후 여러 가지 생각에 빠지게 되었다. 예정부지가 학교와 인접되어 있긴하나 주거시설이 밀집된 곳에 주변과 다소 생소한 어학연구소라는 교육연구시설을 설계하는 것이었다.

따라서 건물의 내부기능은 요청된 용도에 충실하도록 하고 건물의 외관은 주변의 주거시설과 잘 조화될 수 있도록 설계의 접근방향을 설정하고 상세계획에 착수하였다.

배치계획

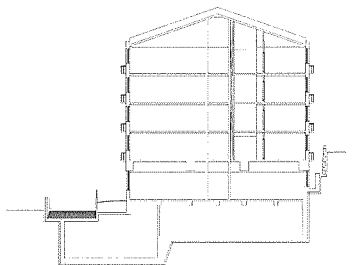
대지조건은 강북의 주거밀집지역에서 흔히 볼 수 있는 좁은도로와 비정형 경사부지로써 이에 잘 적응할 수 있는 배치계획과 대지 고저차를 이용하여 차랑접근이 용이하도록 하고 작은 규모이긴 하지만 건물주변에 필요한 조경공간을 확보하고 이를 건물의 필로티 부분과 인접하게 하여 계획건물과 외부공간이 잘 연결되도록 하였고 주변건물과 친화적인 조화감을 갖게 하였다.

평면계획

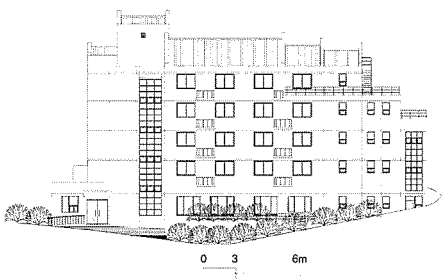
건물의 코어부분을 입구에 근접시켜 층별 동선분리를 원활하게 하고 건물의 1층에서는 연구소의 행정지원을 위한 시설과 연구원의 식사 및 휴식을 위한 식당과 부속실 등 공용시설을 두고 개인 어학연구실은 2~5층에 계획하였다. 1층 식당의 물품반입을 위한 별도의 반입구를 두어 동선의 혼잡을 피하고, 두 곳의 필로티 공간을 두어 한 곳은 식당의 부속공간으로 장독대, 옥외조리를 위해 사용하고 다른 한 곳은 조경시설과 근접시켜 연구원의 친교, 레크리에이션을 위한 공간으로 사용하도록 하였다.

입면계획

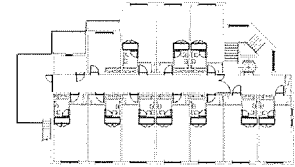
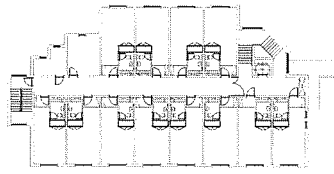
계획부지의 경사대지와 주변건물과의 조화를 위하여 지붕의 형태는 경사지붕으로 하고 평면의 점층적인 변화에 따라 지붕에 순차적인 변화를 줌으로써 건물의 매스가 갖는 무리함을 줄이도록 하였다. 각 층별로 외기와 친화할 수 있는 발코니를 두어 입면의 변화를 모색하고 건물의 기능을 일부 해결하였다.



주단면도

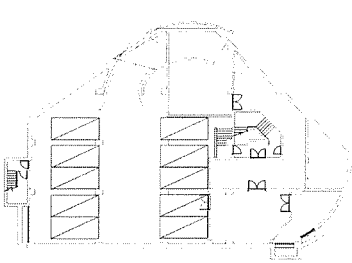
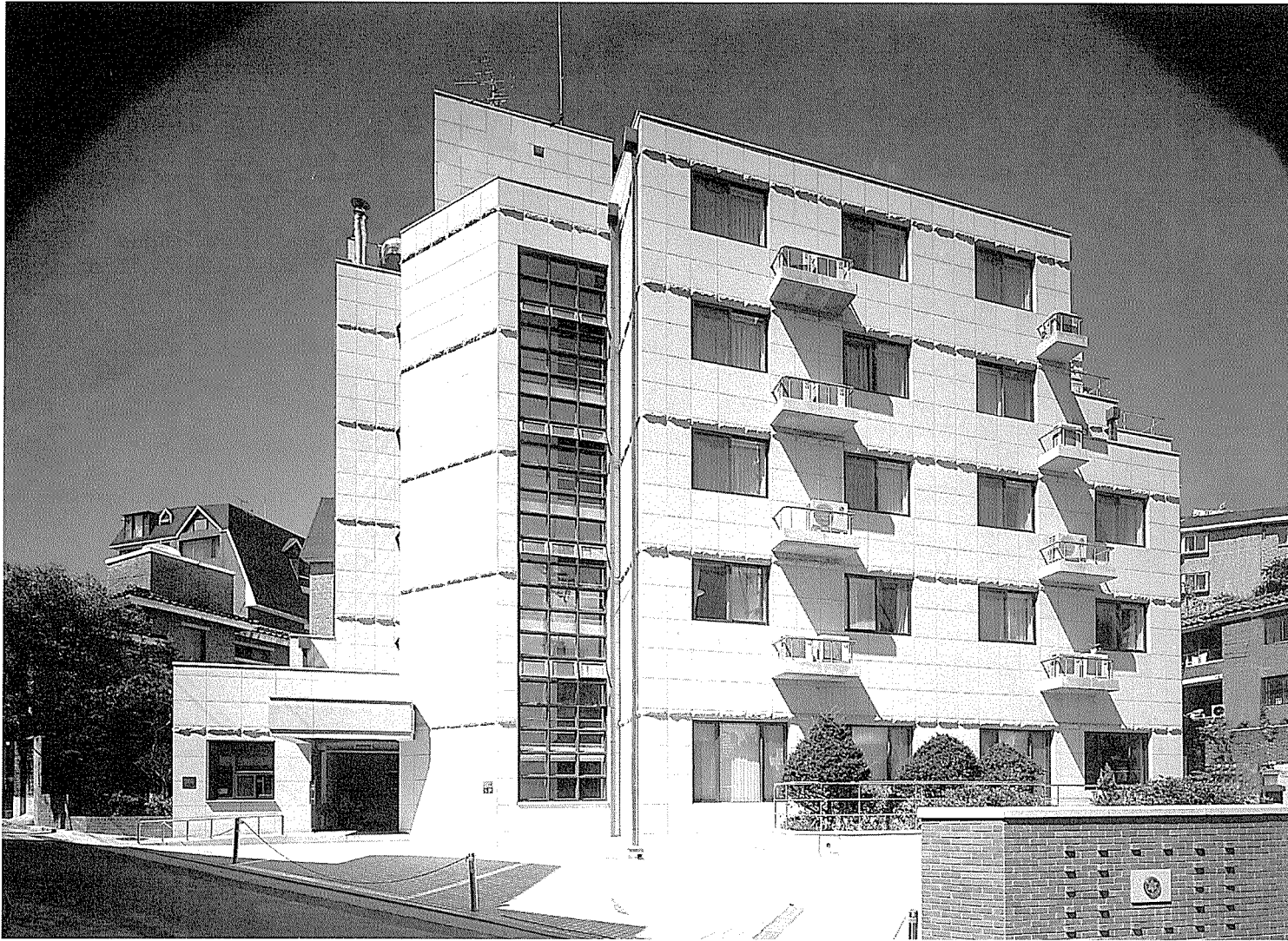


정면도

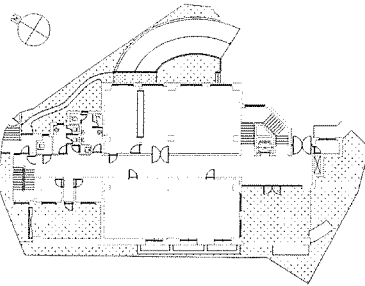


2층 평면도

5층 평면도



지하층 평면도



1층 평면도

