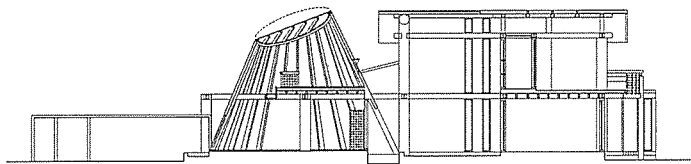


솔마루 주택

Solmaru Residence

한진수 / 건축사사무소 토방(광주)

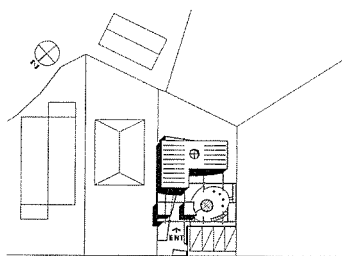
Designed by Han Jin-Soo



단면도

건축개요

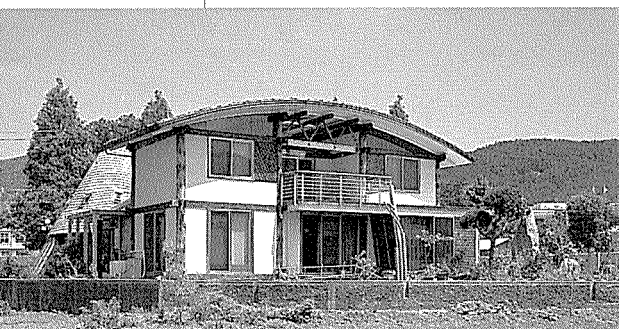
대지위치	전남 담양군 대덕면
지역지구	준농림지역
대지면적	494.00㎡
건축면적	123.03㎡
연면적	179.29㎡
건폐율	24.80%
용적률	36.10%
규모	지상2층
구조	목조
외부마감	외단열시스템, 적삼목
주차대수	5대



12m 도로

0.2 6m

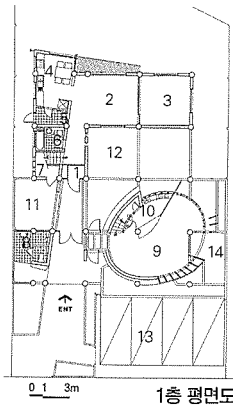
배치도



전원주택은 현대인들에게 있어서 가족들과 함께 공유할 수 있는 쾌적한 공간속에 삶의 안식처가 된다.

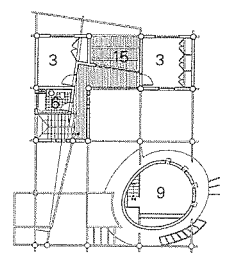
도시근교 한적한 시골마을 아름답리 가로수가 길게 뻗어 있는 좁다란 국도변에 위치하고 있으며 인근 초등학교와 주변에 논과 밭이 시야에 들어오고 멀리서 광주와 여수를 연결하는 고속도로가 공간과 시간속에 긴장감을 주고 있다.

건축주는 오랜 공직생활을 마치고 분할된 몇 개의 필지중 하나를 선택해 주거공간과 일부에 조그만 상업시설을 요구했다. 다양한 조건으로서는 그리 크지 않은 대지에 안체의 주거공간과 입구에 별채의 상업공간을 구성해 중앙에 안마당에 음성적 공간으로 만들었고 입구에는 방문객을 위한 주차공간을 확보했다. 진입과정에서 주택과 상업공간

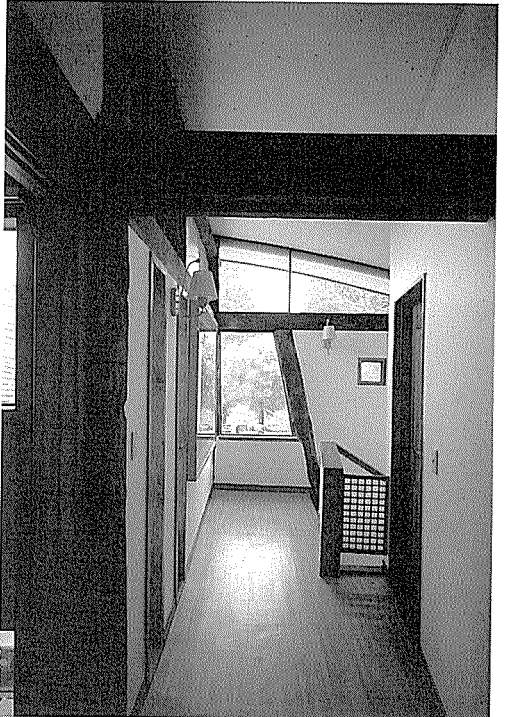
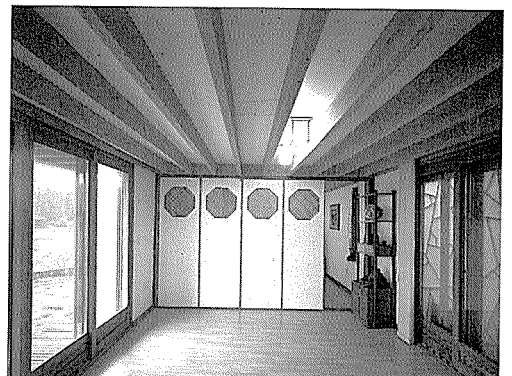
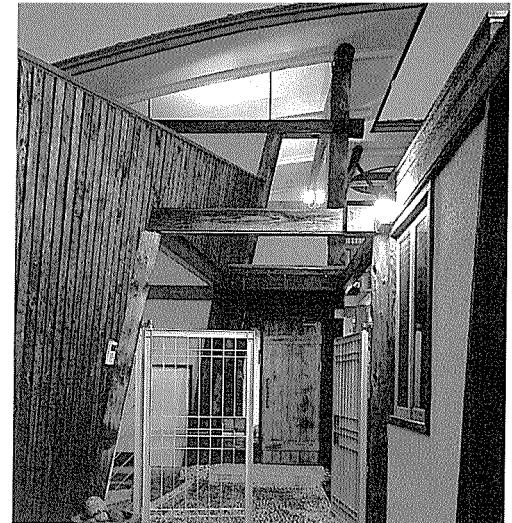


- 1. 현관
- 2. 거실
- 3. 방
- 4. 주방 및 식당
- 5. 다용도실
- 6. 욕실
- 7. 보일러실
- 8. 화장실
- 9. 카페
- 10. 주방
- 11. 현정
- 12. 안마당
- 13. 주차장
- 14. 연못
- 15. 마루

1층 평면도

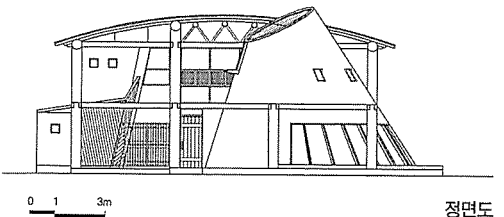


2층 평면도



을 방문객들의 움직임을 구분하고 시간속에서 일어나는 선적공간에 따라 매개공간의 다양한 공간변화를 꾀해 건축적 산책으로 인한 리듬감을 주고자 했다.

3.9m 그리드에 의한 주택은 ㄱ자 홑집으로 해 자연환경과 친화적 의미를 주며 1층에 거실과 식당이 하나의 실로 이뤄지게 했으며 인접해 있는 방은 가변적 공간으로 계획했고 2층의 방과 방 사이의 복도는 외부와 반개방적 공간으로서의 의미를 주며 마루를 뒤 외부공간으로 유도해 양호한 조망권과 바람의 흐름은 시원함을 제공한다. 별채의 카페는 2층으로 천장의 자연광 유입에 따른 내부공간의 변화는 빛에 의한 공간의 풍요로움을 주고 있으며 내부에 막힌 곳을 없애고 목재의 구조를 노출시켜 변화된 공간이 형태로 표출됨으로 인한 자연스러움이 조형적 의미를 주고자 했다.



정면도