

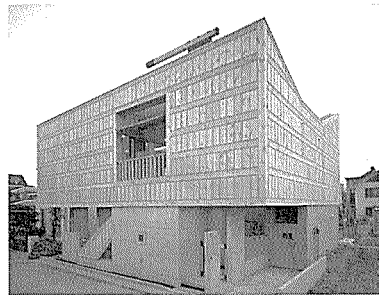
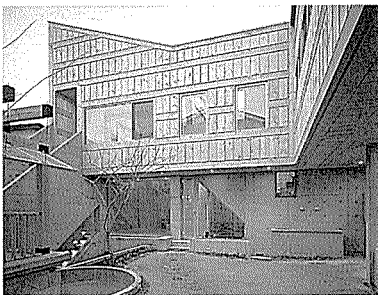
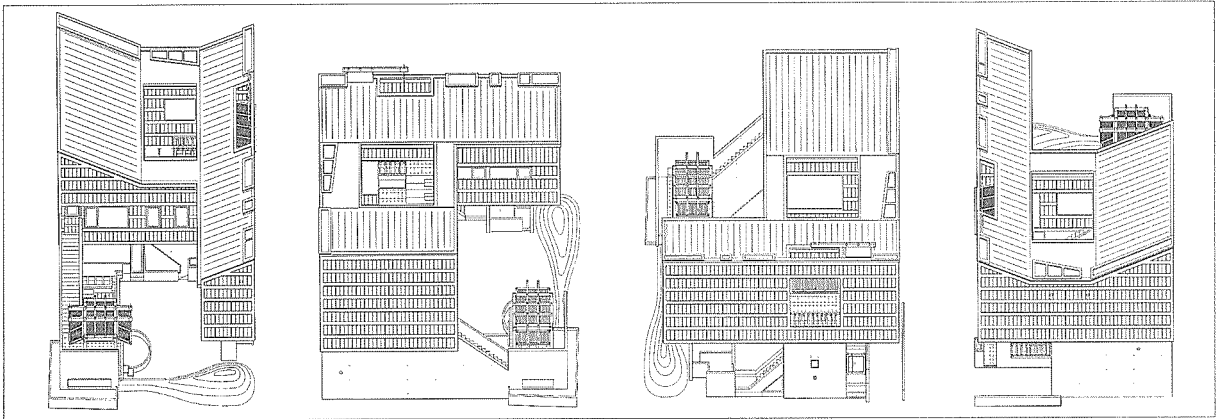
# 임거당(林居堂)

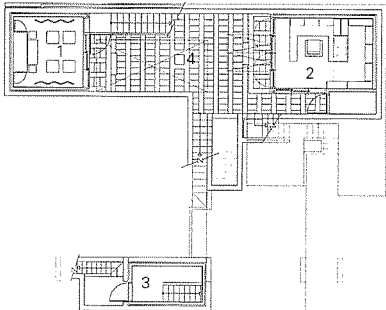
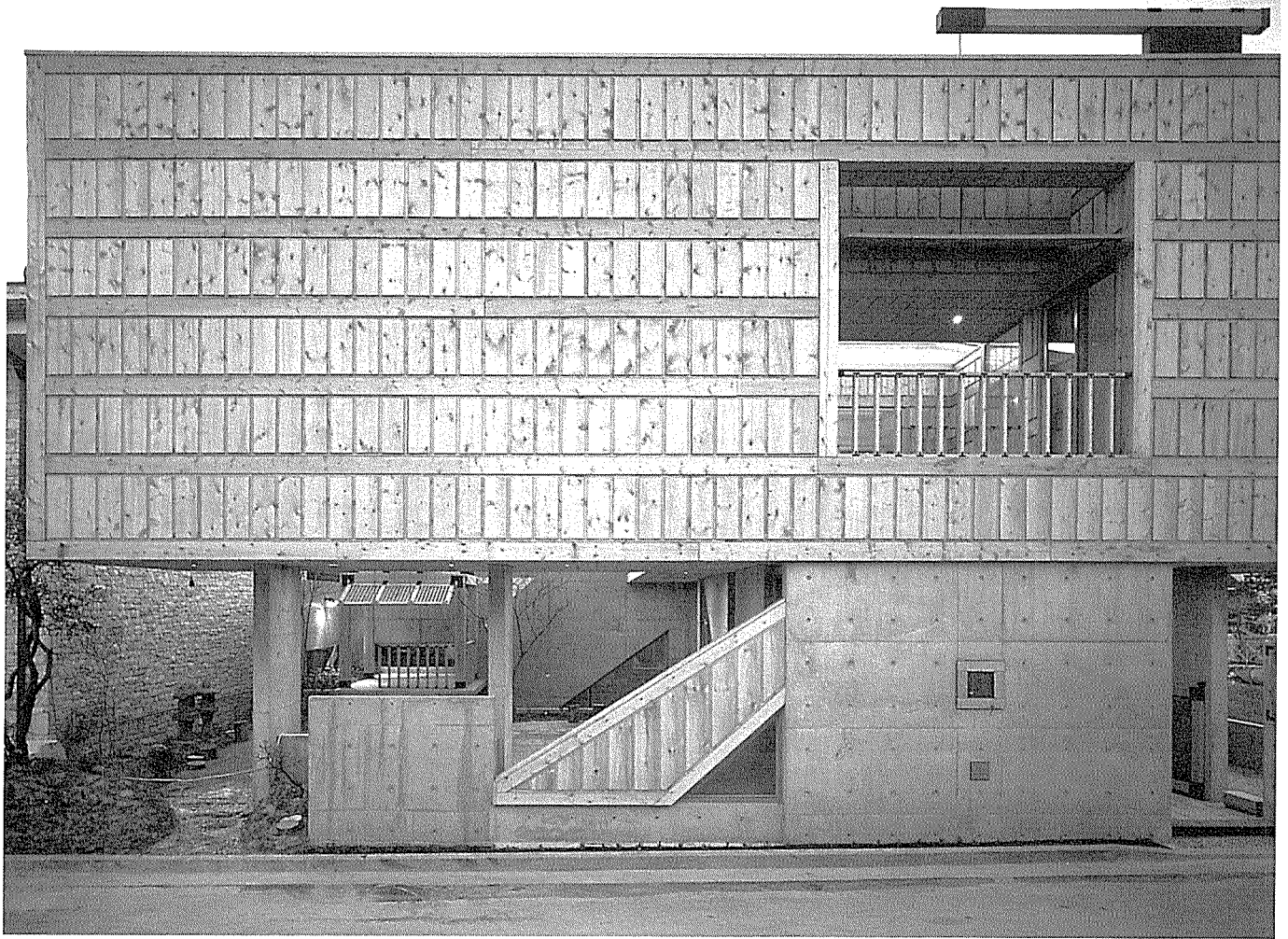
Lim Geo Dang

김효만 / 이로재 김효만 건축연구소  
Designed by Kim Hyo-Man

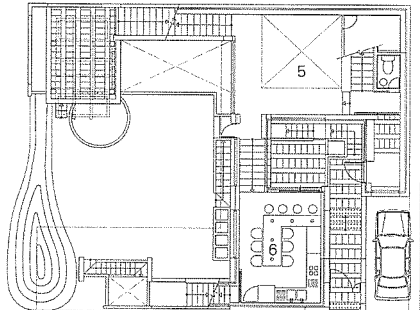
## 건축개요

대지위치	경기도 고양시 일산구 장항동 803-6
대지면적	231.6㎡
건축면적	107.77㎡
연면적	199.22㎡
건폐율	46.53%
용적률	64.27%
규모	지하1층, 지상2층
구조	철근콘크리트조
내부마감	바닥 - 온돌용 목재후로링 벽 - 노출콘크리트, 한지, 색락카, 미송판, 광락카 천장 - 색락카, 한지, 미송판, 무광락카
외부마감	바닥 - 검정콩자갈심기, 잔디, 미송판/오일스테인 벽 - 노출콘크리트, 미송판/오일 스테인
설계담당	한지원, 오상범, 김한려, 박운정

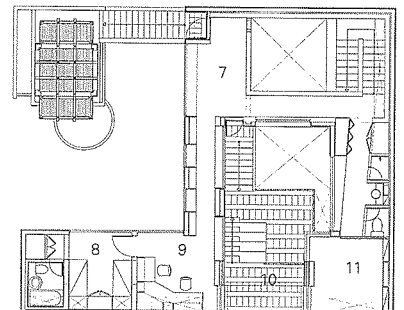




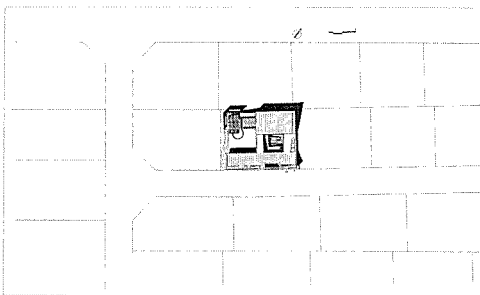
지하층 평면도



1층 평면도

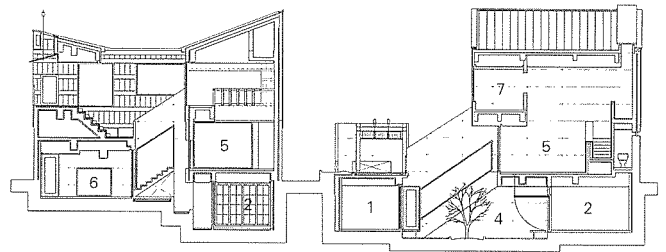


2층 평면도



배치도

1. 손님방
2. 서재
3. 다용도실
4. 마당
5. 거실
6. 식당
7. 가족실
8. 어린이 침실
9. 어린이 공부방
10. 옥상 대청마당
11. 주인 침실



단면도 1, 2

