

마두동 905-3

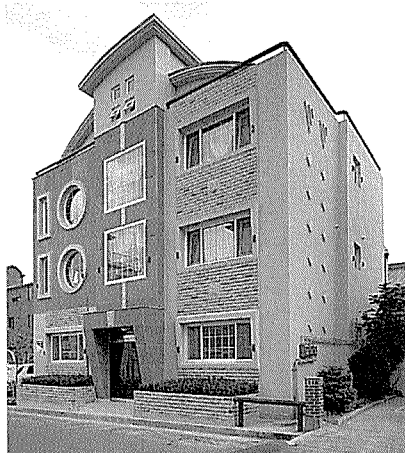
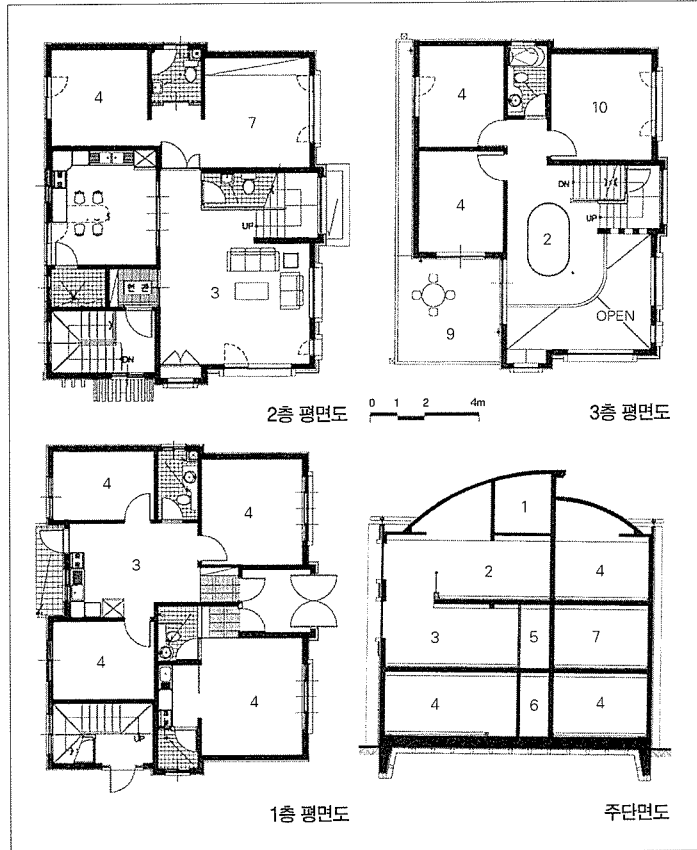
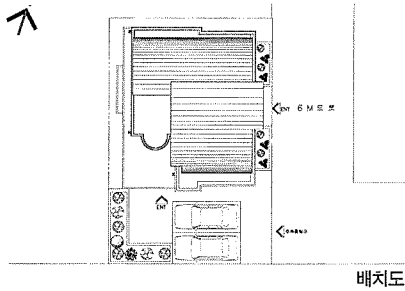
Madu-dong Residence

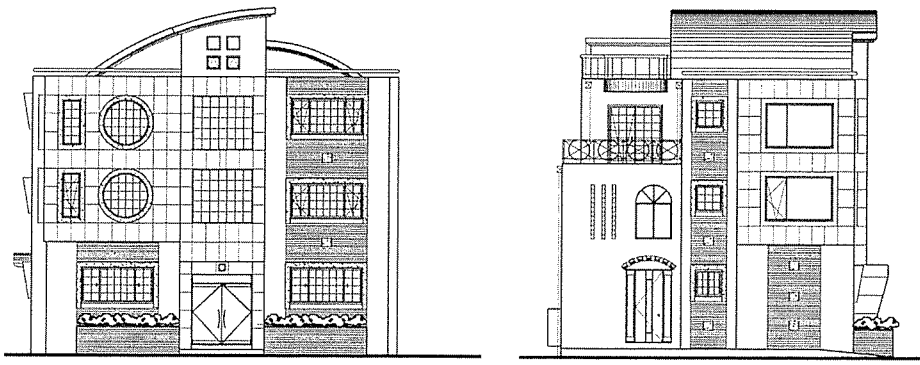
이만용 / 신세대 건축사사무소
 Designed by Lee Man-Yong

건축개요

대지위치	경기도 고양시 일산구 마두동 905-3
대지면적	218.00㎡
건축면적	108.71㎡
연면적	288.89㎡
건폐율	49.87%
용적률	132.43%
규모	지상3층
구조	철근콘크리트조
사진	박영채

- 1. 계단실
- 2. 가족실
- 3. 거실
- 4. 방
- 5. 욕실
- 6. 현관
- 7. 안방
- 8. 옥상정원
- 9. 부오남방





0 1 2 4m
정면도

좌측면도

