

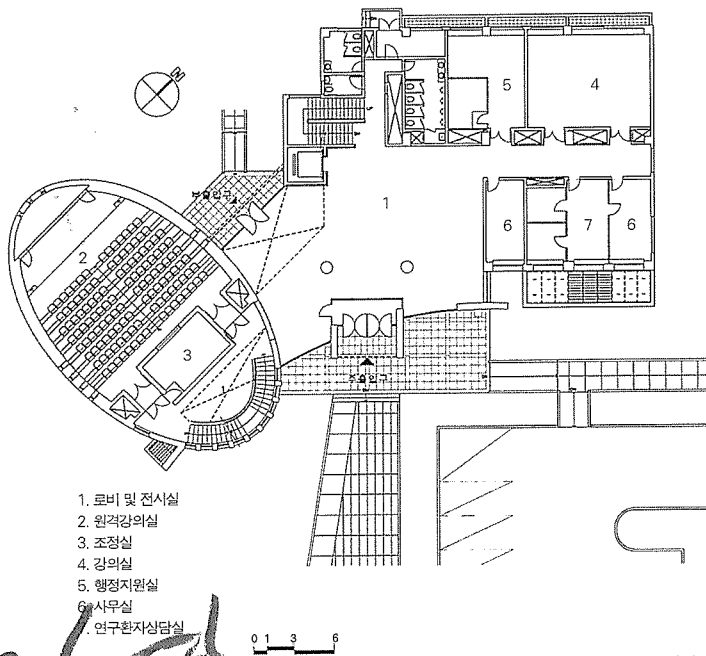
# KAIST 의과학 연구센터

## KAIST Medical Science Research Center

손두호 / (주)건축사사무소 모람  
 Designed by Sohn Doo-Ho

### 건축개요

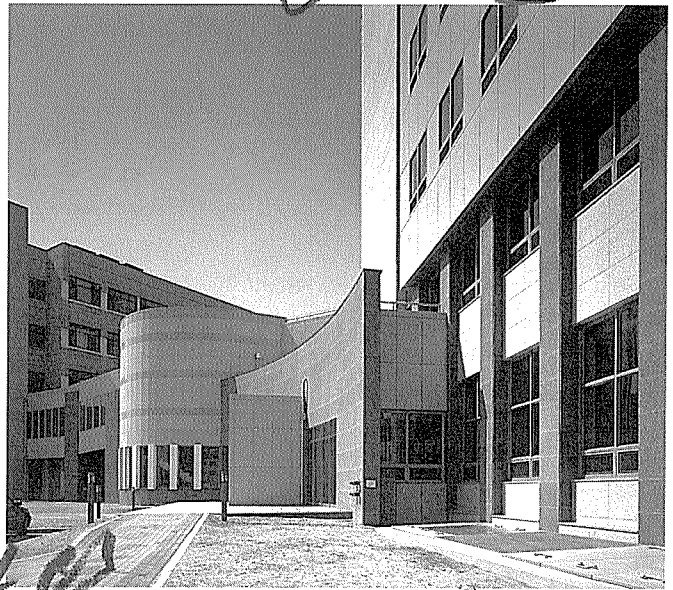
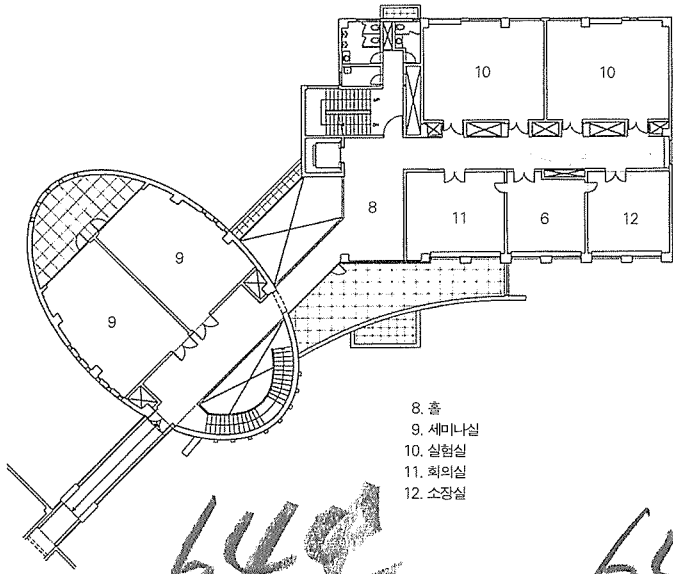
- 대지위치 대전광역시 유성구 구성동 어은동 일대
- 지역지구 자연녹지지역, 교육연구지구
- 대지면적 829,950.84㎡
- 건축면적 892.55㎡
- 연면적 5,036.42㎡
- 건폐율 8.29%
- 용적률 26.57%
- 설계담당 최강열, 조성수, 윤원태
- 규모 지하1층, 지상9층
- 구조 R.C
- 최고높이 38.50m
- 주요설비방식 중앙공급식
- 주요용도 교육연구시설
- 외부마감 벽 - THK30화강석, 알루미늄 패널
- 내부마감 바닥 - 화강석 물갈기, 디럭스타일, 카펫타일
- 천장 - 암면흡음텍스



1층 평면도



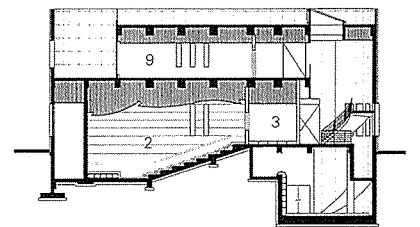
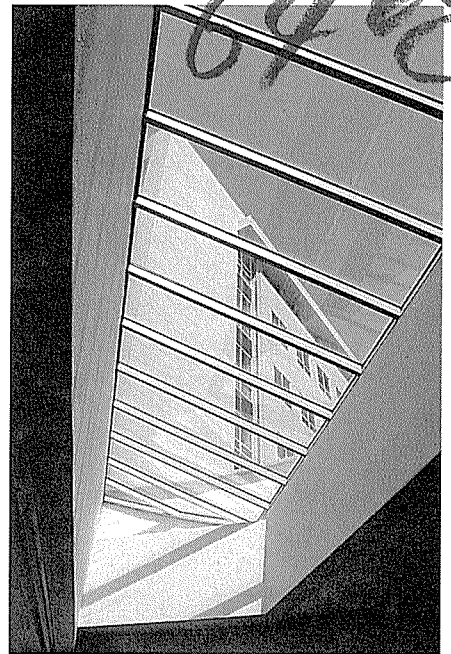
64면



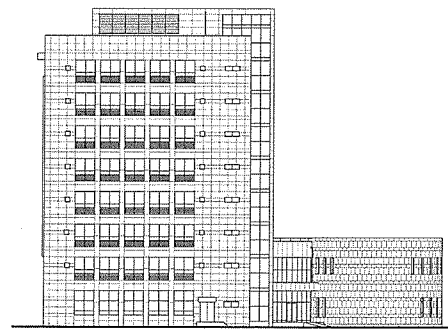
64면

64면

64면



원격강의실 중단면도



복서측 입면도

64면