

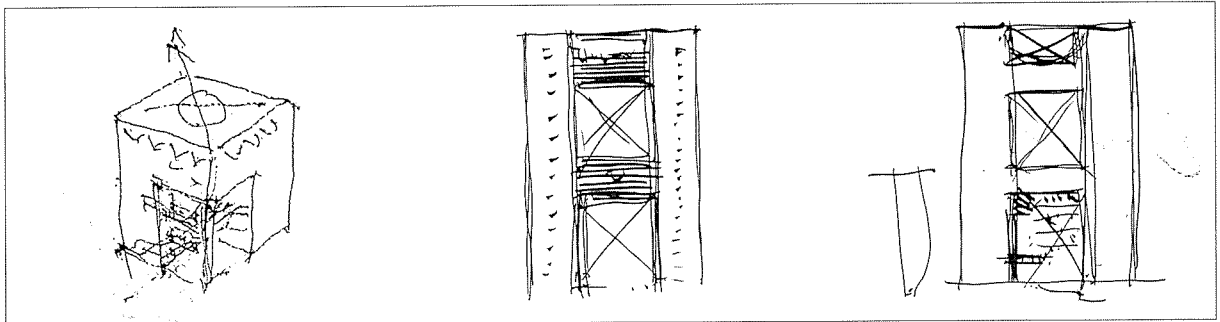
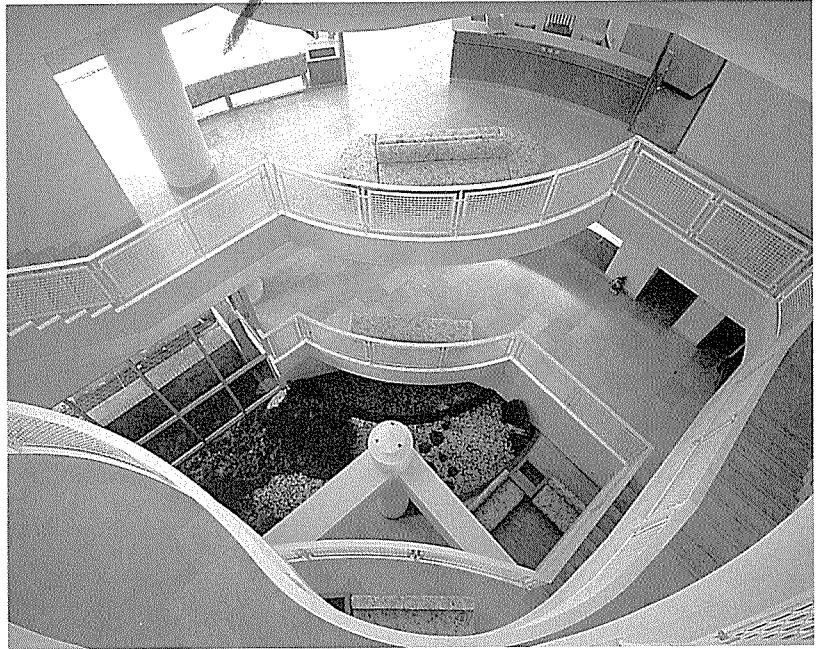
# 자생당 병원

## Jasaengdang Hospital

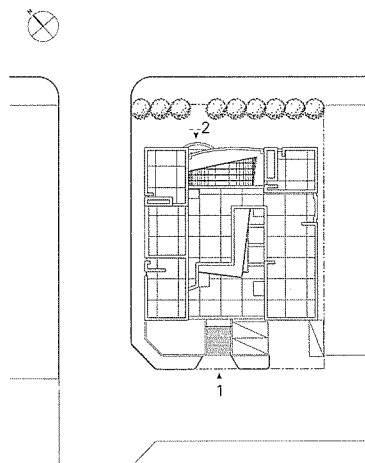
故 장세양 / (주)공간종합건축사사무소  
 Designed by The Late Chang Se-Yang

### 건축개요

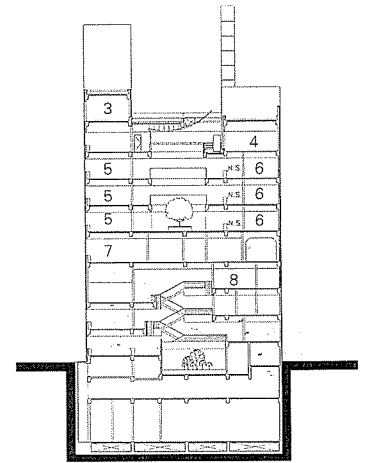
대지위치	경기도 고양시 백석동 1334번지
지역지구	일반상업지역, 주차장정비지구
도로현황	40m, 10m도로
대지면적	1,006.8㎡
건축면적	560.96㎡
연면적	5,834.8㎡
건폐율	55.7%
용적률	579.5%
규모	지하2층, 지상9층, 옥탑층
층고	3.45m, 4.2m, 5.1m
건물고	43.1m
주차대수	35대(육내: 29대, 옥외: 6대), 법정: 32대
승강기	승용 및 병원용(11인승 2대)
조경면적	163.20㎡
시공	삼협종합건설
설계팀	오심훈, 강희성, 금창준



개념 스케치



배치도



단면도

640

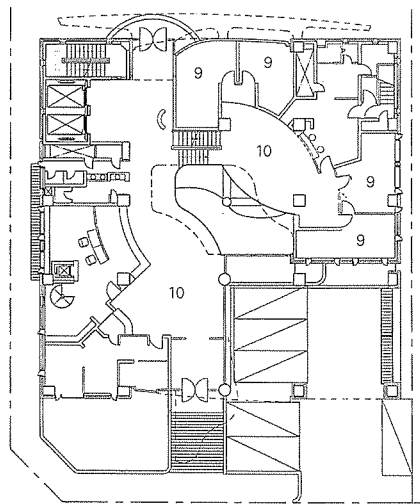
6400



6400

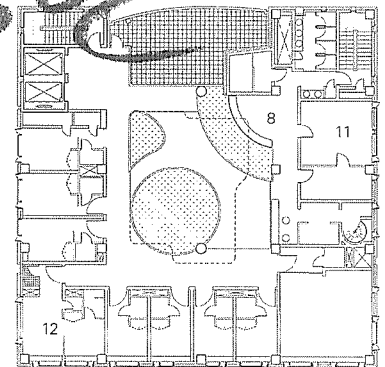


6400



1층 평면도

1600



5층 평면도

- 1. 주출입구
- 2. 부출입구
- 3. 세탁실
- 4. 강당
- 5. 방식
- 6. 처치실
- 7. 신생아 중환자실
- 8. 휴게실
- 9. 산부인과
- 10. 대기실
- 11. 쥘집방
- 12. 특실