

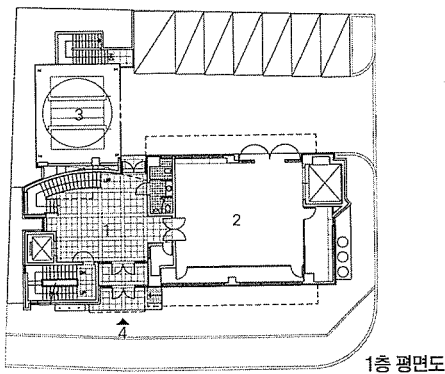
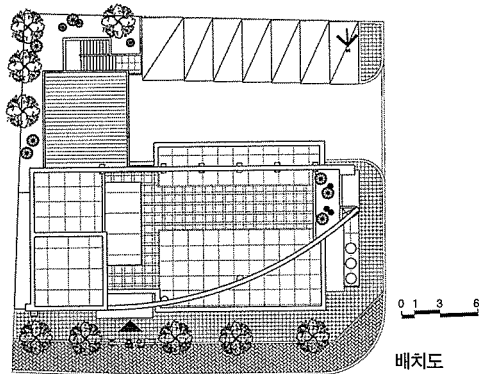
신도리코 경기지사

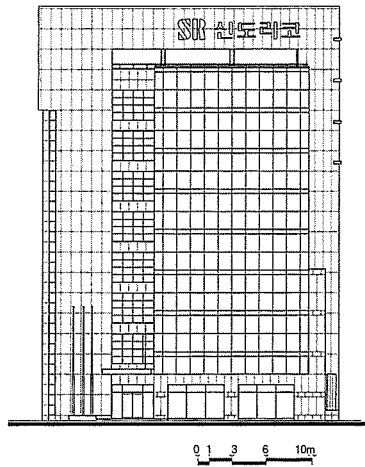
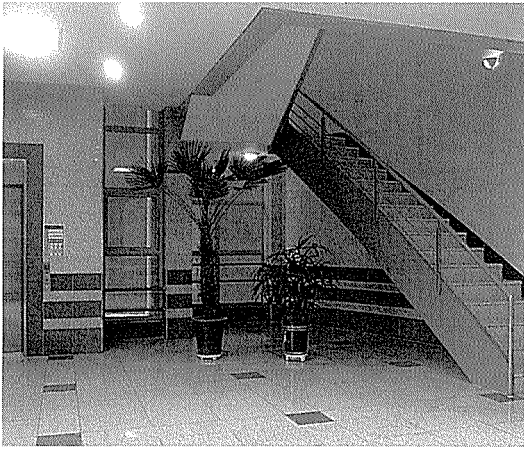
SINDORICO Kyunggi Office

손두호 / (주)건축사사무소 모람
 Designed by Sohn Doo-Ho

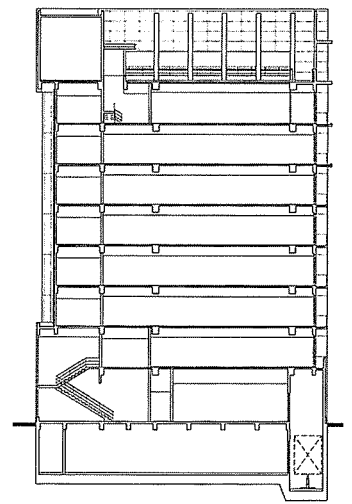
건축개요

- 대지위치 경기도 성남시 분당구 아탑동 514-1
- 지역지구 일반상업지역, 도시설계구역
- 대지면적 742.3㎡
- 건축면적 348.09㎡
- 연면적 2,722.44㎡
- 건폐율 46.89%
- 용적률 303.52%
- 설계담당 안인석, 최오용
- 규모 지하1층, 지상8층
- 구조 R.C
- 최고높이 36.65m
- 주요설비방식 중앙공급식
- 주요용도 업무시설
- 외부마감 벽-AL커튼월, 알루미늄쉬트, 베이스패널
- 내부마감 바닥-화강석물갈기, 디럭스타일
 벽-화강석물갈기, 아크릴수지페인트
 천장-암면흡음텍스

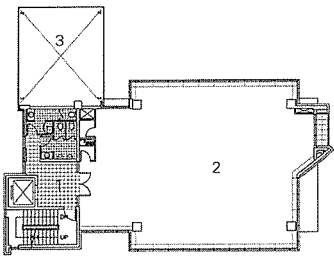
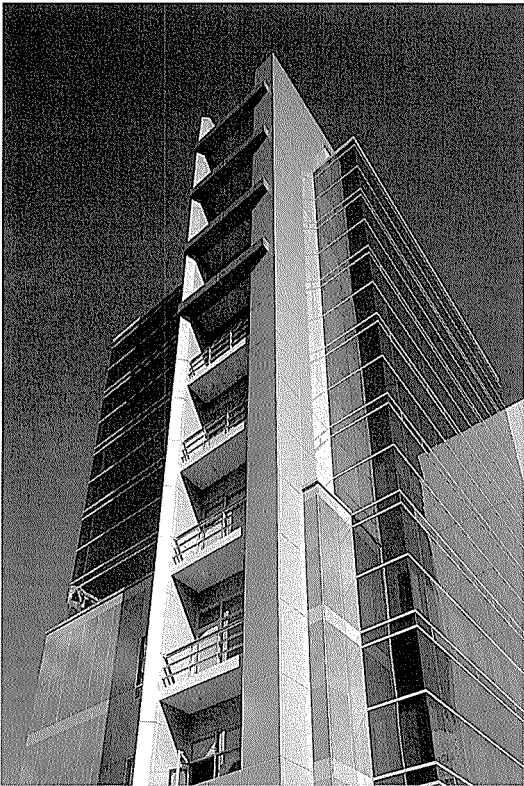




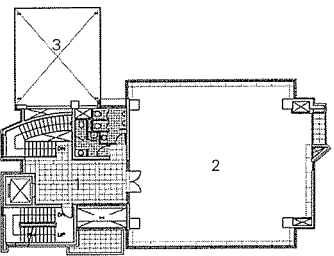
정면도



횡단면도



기준층 평면도



2층 평면도

- 1. 홀
- 2. 사무실
- 3. 주차타워
- 4. 주출입구