

포항공대 LG전자연구동

POSTECH LG Cooperative Electronics Engineering

이충언 · 김광섭 / (주)원일건축종합건축사사무소

Designed by Lee Chung-Eon & Kim Kwang-Sub

건축개요

대지위치	경북 포항시 지곡동 133번지 외 215필지
지역지구	일반주거지역, 자연녹지지역, 교육연구지역
용도	교육연구시설
대지면적	1,527.565㎡
건축면적	2,981.16㎡
연면적	10,132.17㎡
건폐율	5.77%
용적률	18.50%
규모	지하1층, 지상4층
구조	철근콘크리트조
외부마감	회강석 버너구이, 컬러복층유리

우리나라 산업기술의 학교이론과 접목되어지는 상징적 의미와 산학협동에 의한 새로운 기술개발 및 인재 육성의 건립목표를 배경으로 포항공대 전체의 Master Plan에 순응하고, LG전자 연구동만의 독특한 개성을 표현코저 노력하였다.

외관의 형태적인 구성면은 두개의 Mass(Solid)를 앞뒤에 두고, 그 사이에 계단 피라미트 형태의 유리 커튼월을 구성 Solid 와 Void의 대비, 사각형과 삼각형의 조화를 꾀하여 학교전체 질서를 유지하면서 개성을 유지하도록 설계하는데 역점을 두었다.

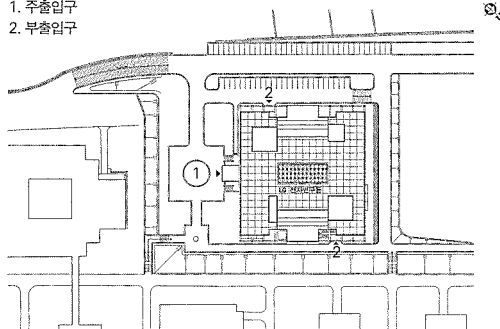
평면적인 공간구성 요소로 실험실은 가장 기능적인 것을 요구하므로 Solid한 부분에 배치를 하고 경사진 부분에는 좀 더 자유로운 교수연구실을, 1층에는 많은 이동이 필요한 대·소강당, 강의실, 세미나실, 휴게실, 크린룸 등을 배치하였다.

휴먼 스케일에 입각한 미래의 건축공간 창조에 의미를 두며 중앙 삼각형 단면의 아트리움은 상부로 갈수록 좁아지는 공간변화를 느낄 수 있도록 하였고, 천창으로부터 유입되는 많은 양의 자연 채광은 내부를 밝고 쾌적한 공간으로 전개함과 동시에 출입구 부분은 낮게 처리하여 이동에 따른 공간 변화를 꾀하였다.

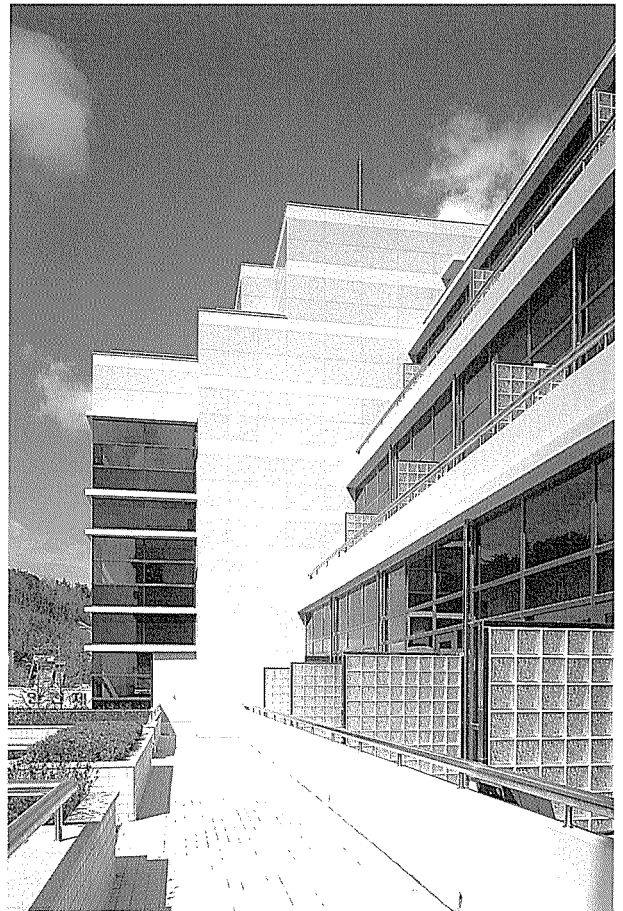
아트리움은 대규모 행사나 전시회 등도 할 수 있도록 다목적으로 구성하였다.

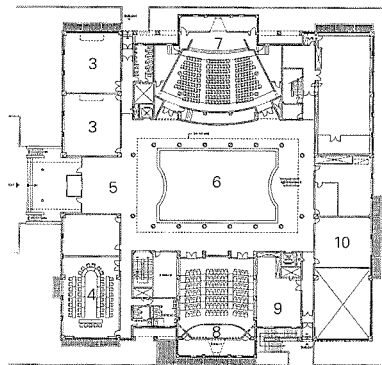


1. 주출입구
2. 부출입구

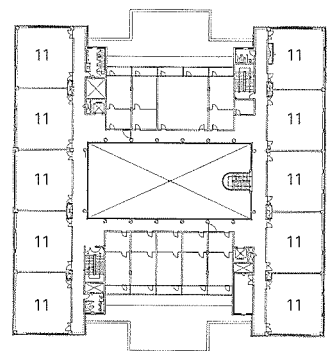


배치도

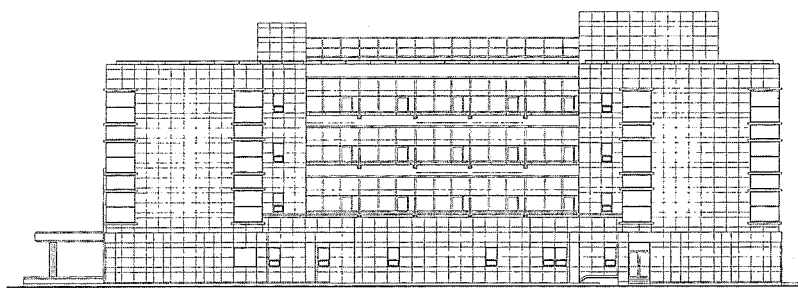
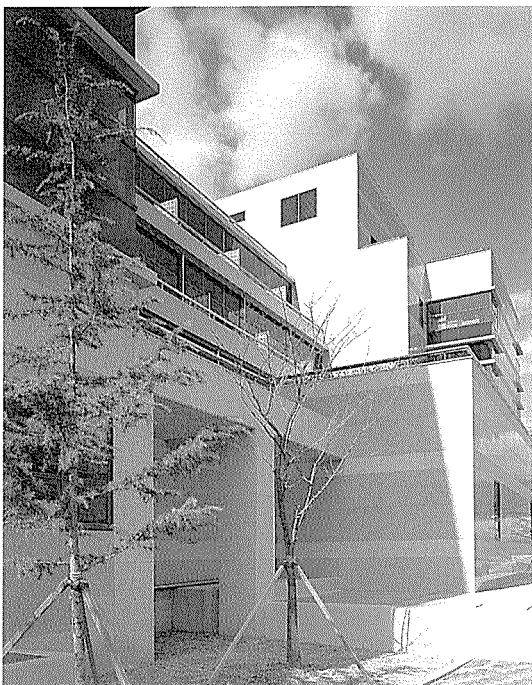




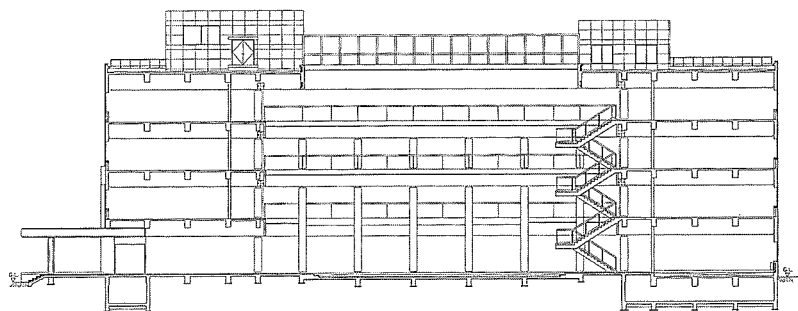
3. 강의실 6. 중정 1층 평면도
 4. 회의실 7. 소강당
 5. 홀 8. 대강의실



9. 학생휴게실 3층 평면도
 10. 세미나실
 11. 실험실



정면도



단면도