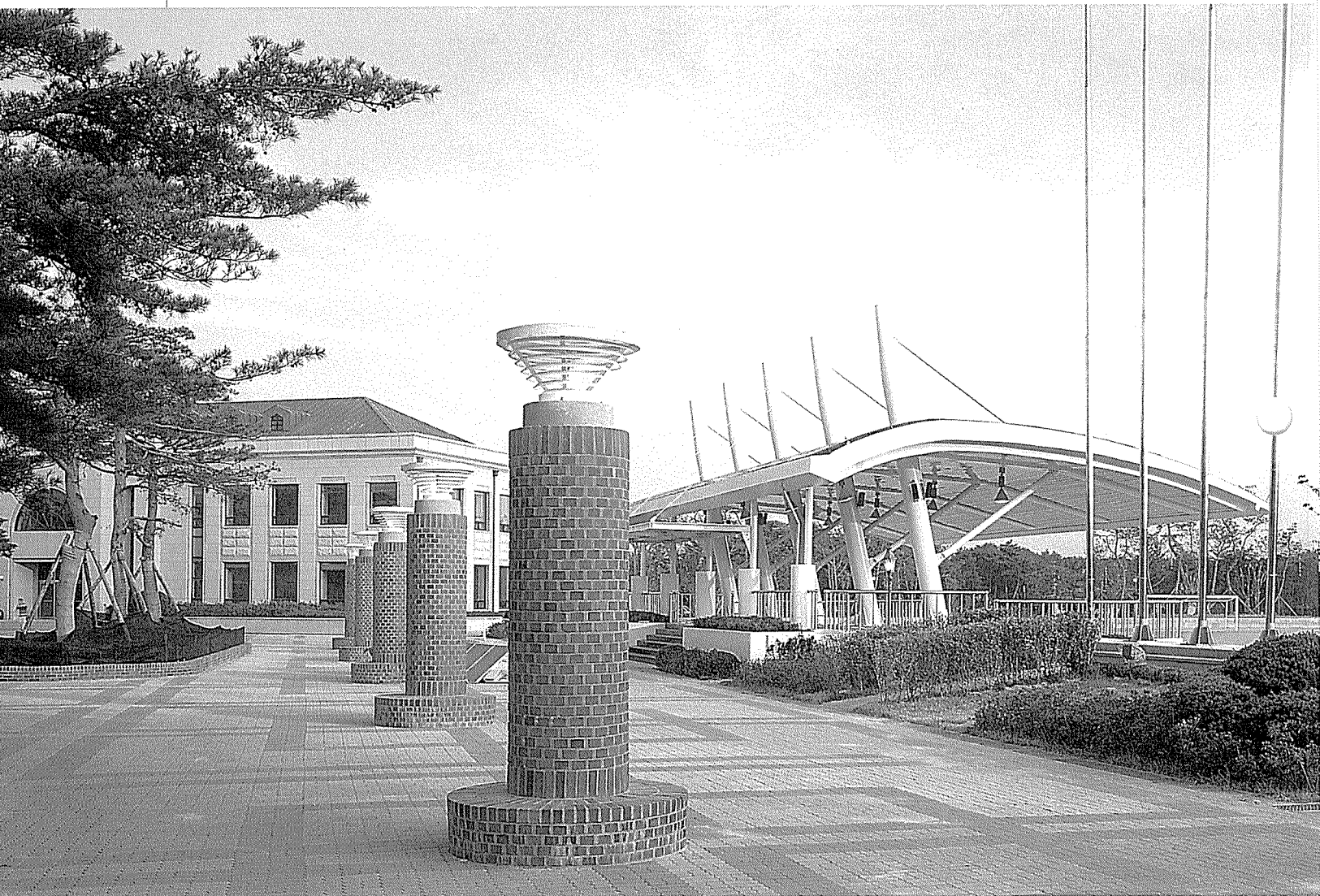


## 강원도립대학 본관, 강의동, 기숙사

The Main Hall, Lecture and Dormitory of Kangwon Provincial Junior College

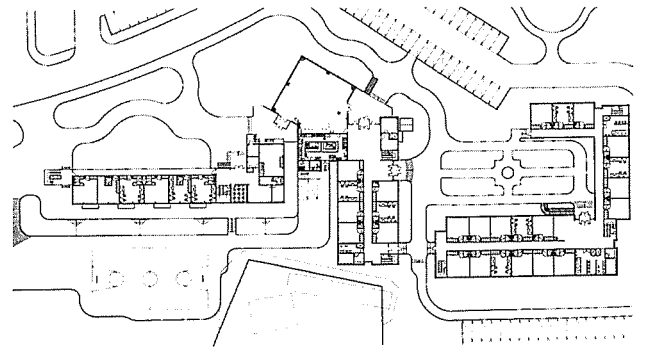
이각표/ (주) 업 & 이 건축+한광호/ (주) 종합건축 산  
Designed by Lee Gak-Pyo & Han Kwangv-Ho



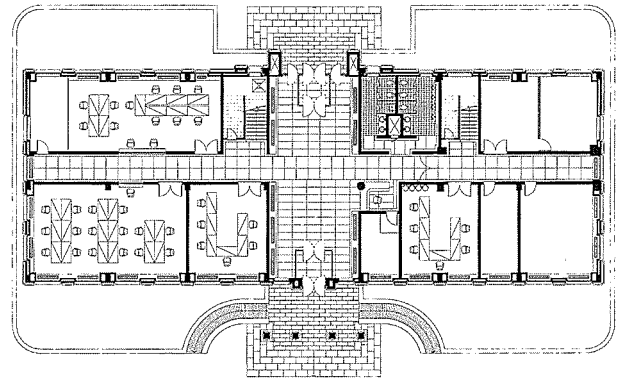
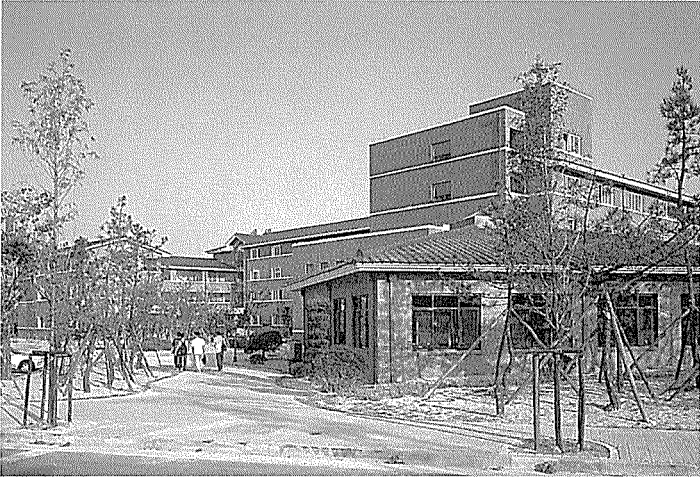
### 건축개요

위치 강원도 강릉시 주문진읍 교항리 8-2외 5필지  
지역지구 자연녹지지역, 학교시설 보호지구  
주용도 교육연구시설  
본관  
건축면적 715.93㎡  
연면적 1,600.65㎡  
규모 지상 3층  
외부미감 T30 화강석버너구이, T16 컬러 북층유리

강의동  
건축면적 1,261.05㎡  
연면적 3,602.97㎡  
규모 지상 3층, 옥탑층  
기숙사  
건축면적 2,324.34㎡  
연면적 7,153.71㎡  
규모 지하1층, 지상4층



기숙사 1층평면도



본관 1층평면도

