

범양상선 한바다 연수원

Hanbada Training Center of Bumyang Co.

이충언+김광섭 / (주)원일건축종합건축사사무소
 Designed by Lee Chung-Eon & Kim Kwang-Sub



풍광이 수려한 청평호의 언덕에 위치한 연수원이다. 급경사로 인해 불가능했던 진입로부터 건물의 위치, 부대시설 등 세심한 부지의 단면 Study가 요구되는 Project였다.

전체 Level을 4단계로 나누어 각자 제기능을 배치하니 자연의 지형과 순응하는 흐트러짐의 질서속에 전체의 틀이 맞아 들어간다.

건물의 형태는 주변의 환경과 저 멀리 내려다보이는 호수와 함께 자연의 변화들이 이루어지고 지형의 특성까지도 담을 수 있도록 기존 Contour를 적용하면서 곡선형으로 잡아본다. 곡면의 외곽 부분은 주 기능의 실들이 배치되니 남동쪽의 아득히 보이는 먼 산과 청평호 및 주변의 자연경관까지 모두 수용하겠다는 욕심이다.

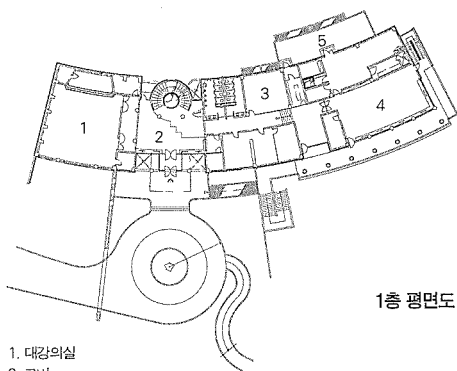
또한 전면 진입시 인위적인 4각후레임 구조물은 연수원 진입시 대문과 같은 공간구획을 주면서 주경관을 가위로 오려낸 듯이 하나의 액자속에 담아 채워보려는 강한 이미지 작업의 Vista 기법이다.

이렇게 펼쳐진 긴 곡선의 형태는 실마다 햇볕이 들고, 실마다 다르게 보이는 각도에 풍경이 다르다는 사실에 매우 흡족해 한다. 또한 쾌적성의 장점과 함께 일조, 통풍 환기에 있어서는 두말이 필요없다. 내외부로 관통되는 조망과 통풍은 외부공간의 높낮이에 의해 단계별로 펼쳐지는 조경과 연못 다목적 운동장과 연계되어 전체주변의 자연환경과 조화되니 편안함을 더해준다. 내부공간에 있어서 로비상부의 유리지붕이 경사진 이유는 전면의 좋은 경관을 건물내부로 끌어들이므로써 로비에서 이루어지는 대화가 자연속에 이루어지는 자연친화적인 공간연출의도이며, 지형상 서쪽의 해가 일찍 지려는 가로막힘에 햇볕을 더 받으며 푸른 하늘을 지붕삼고 빗줄기 떨어지는 소리와 흐름을 더 가까이 끌어오기 위해서이다. Open 된 2개층의 공간이 풍만함을 더해주고 톱라이트를 갖춘 원통형 계단실이 지하층까지 깊게 연결되니 건물안의 밝은 기(氣)가 건물전체를 통제한다.

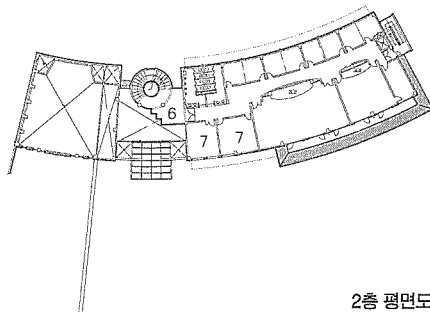
층별, 기능별로 각실 용도가 절제 함축되니 기능상, 관리상 손실이 없는 건물로 만족해한다.

준공후 해양회사의 연수원인지라 건물전체의 외관흐름이 큰 기선을 상징하는 배 같다고 하니, 무심히 지어놓은 단순한 구조물은 아닌 것 같아 안심이다.

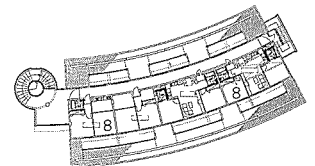
새벽에는 상큼한 자연의 향기와 물안개가 피어오르고 밤중에는 풀벌레소리와 달빛이 온 건물에 스미니, 풀향기와 달빛 좋은 것이야 조물주의 능력이고, 우리가 낮밤 설치며 건물 앉히고 벌려놓은 것 밖에 없으니 기분은 좋았다. 앞으로 많은 연수생을 여기에 담으니, 눈비 맞으며 맑은 공기와 함께 청평호의 대자연과 호흡을 하면서 인간 본연의 심상이 흐르니, 그건 좋은 건축주의 덕목이다.



1층 평면도

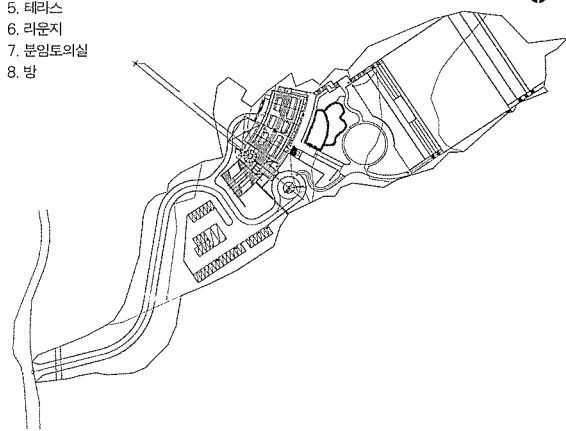


2층 평면도

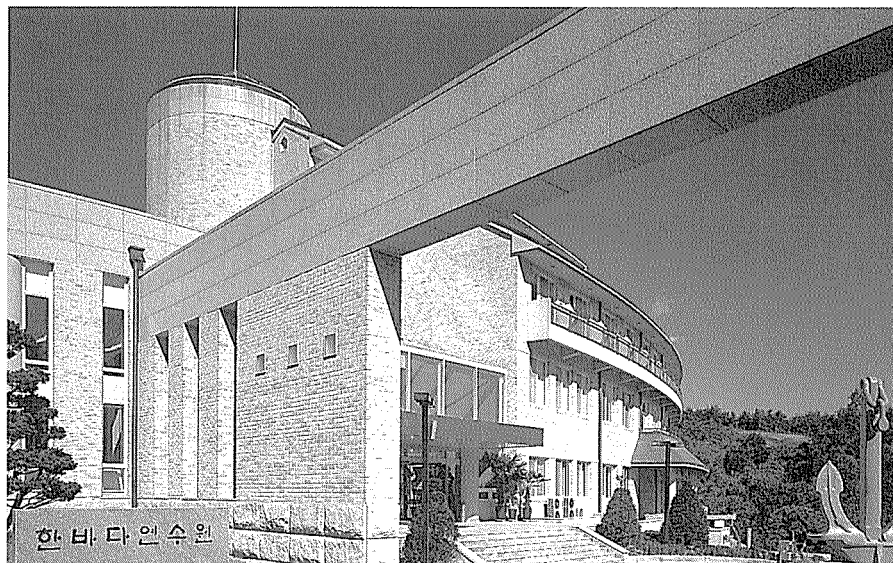


4층 평면도

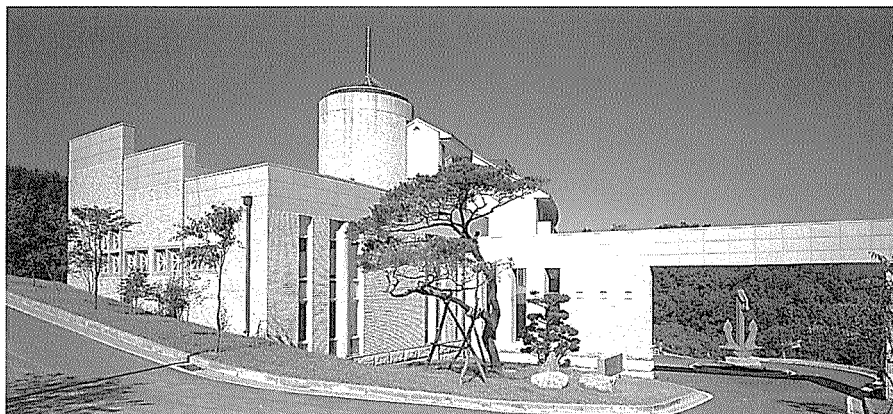
- 1. 대강의실
- 2. 로비
- 3. 전시실
- 4. 식당
- 5. 테라스
- 6. 라운지
- 7. 분임토의실
- 8. 방



배치도



한비다엔수원



건축개요

대지위치	경기도 가평군 외서면 고성리 410-1와 8필지		
지역지구	준농림지역		
용도	교육연구시설(교육원)		
대지면적	16,578.0㎡	건축면적	919.73㎡
연면적	2,982.09㎡	건폐율	5.547%
용적률	14.485%		
조경면적	14,711㎡		
규모	지하1층, 지상4층		
구조	철근콘크리트 라멘조		
외부마감	지붕 - 아스팔트 싱글, 벽 - 치장 벽돌 쌓기		