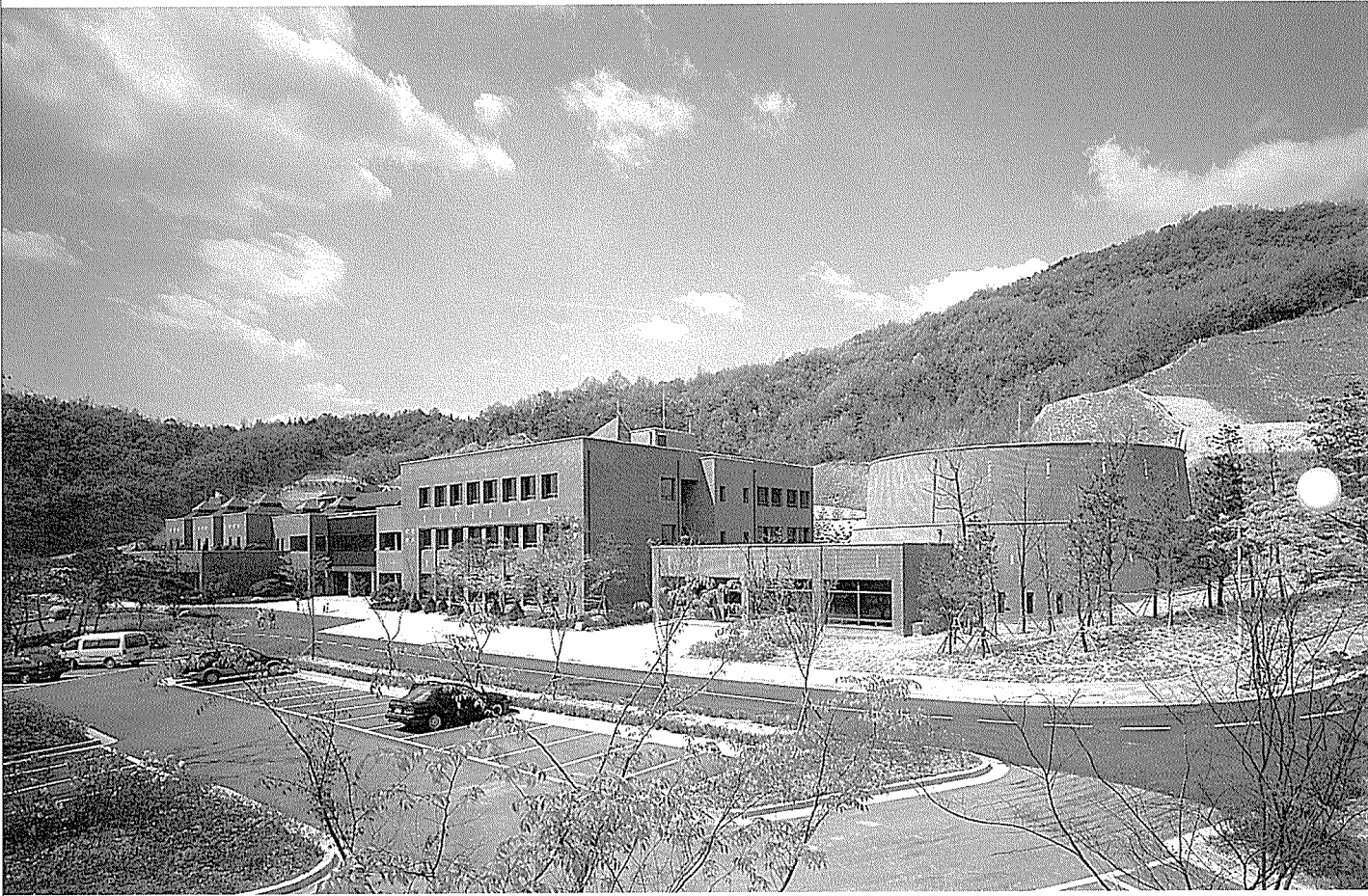


건설경영 연수원

Construction Management Training Center

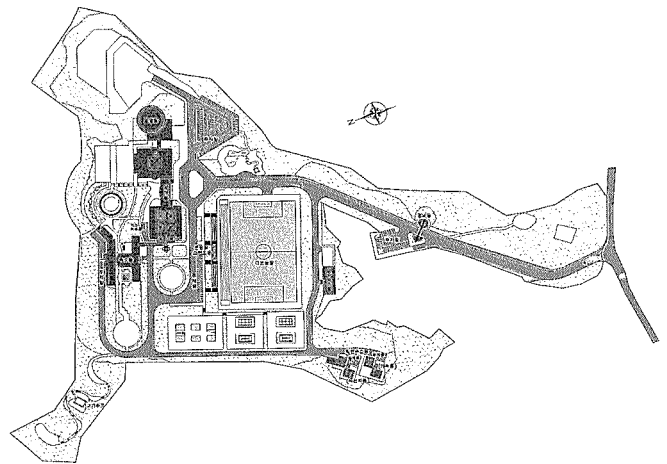
최광수 · 강근웅 / (주) 범한종합건축사사무소

Designed by Choi Kwang-Soo & Kang Geun-Woong

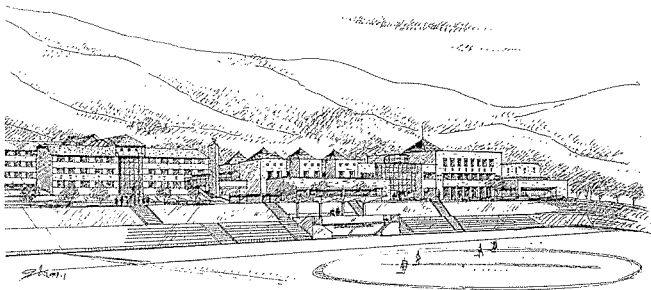
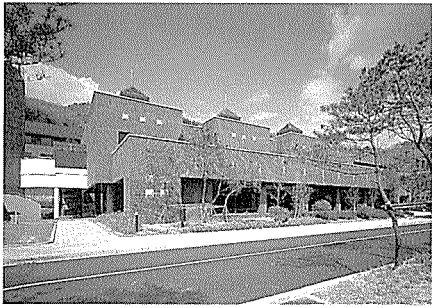


건축개요

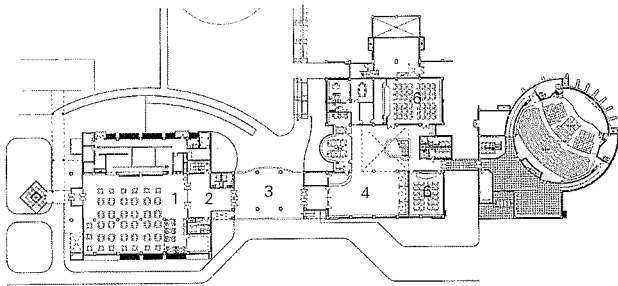
위치	충청북도 중원군 노은면 수룡리 622번지
지역지구	준도시지역, 시설용지구
대지면적	108,993㎡
건축면적	5,267.53㎡
연면적	12,764.97㎡
건폐율	4.83%
용적률	10.30%
규모	강의동 - 지하1층, 지상3층, 강당동 - 지상2층, 숙소동 - 지하2층, 지상4층, 직원숙소동 - 지상2 층, 경비동 - 지상1층, 운동장스텐드 - 지상2층
구조	철근콘크리트조
외부마감	지붕 - 아스팔트성굴, 벽 - 변색벽돌치장쌓기
설계담당	이규복, 정찬영, 정재권, 박권술, 김진락, 이민경



배치도

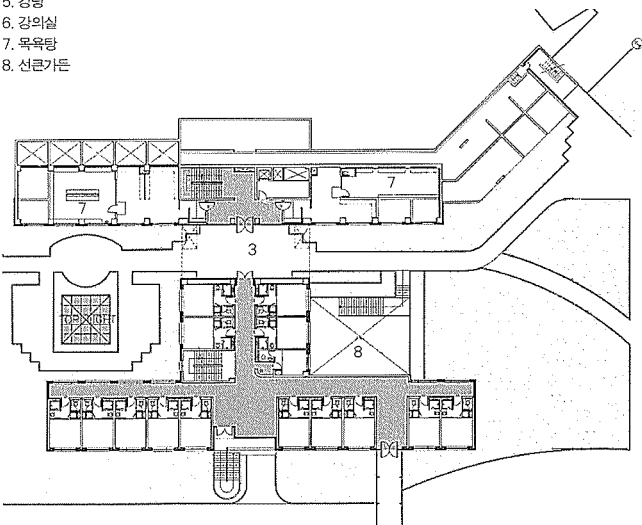


스케치



강의동 1층 평면도

1. 식당
2. 홀
3. 피로터
4. 로비
5. 강당
6. 강의실
7. 목욕탕
8. 선관가든



숙박동 1층 평면도

