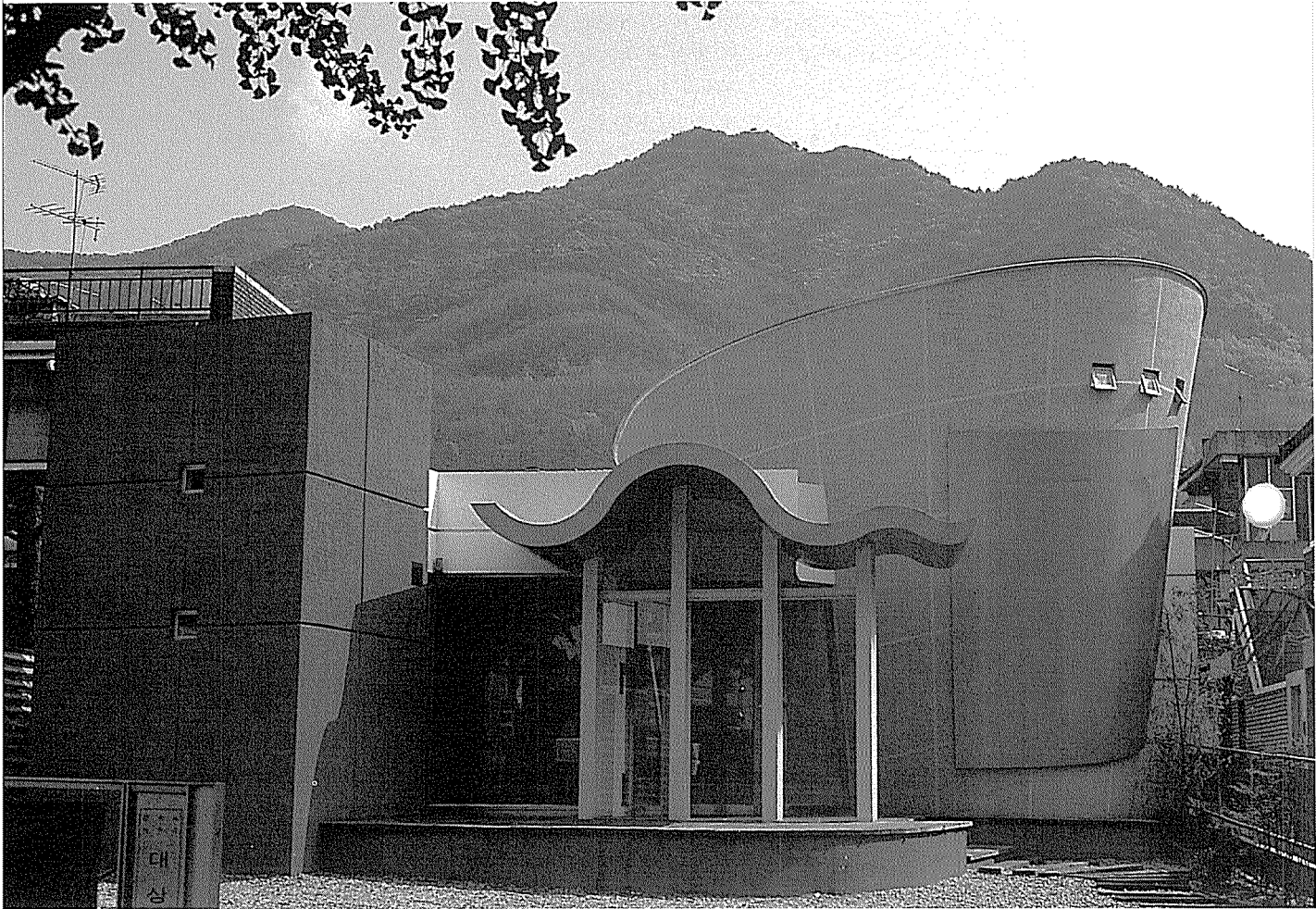


# 로산재(露山齋)

## Rosanjae

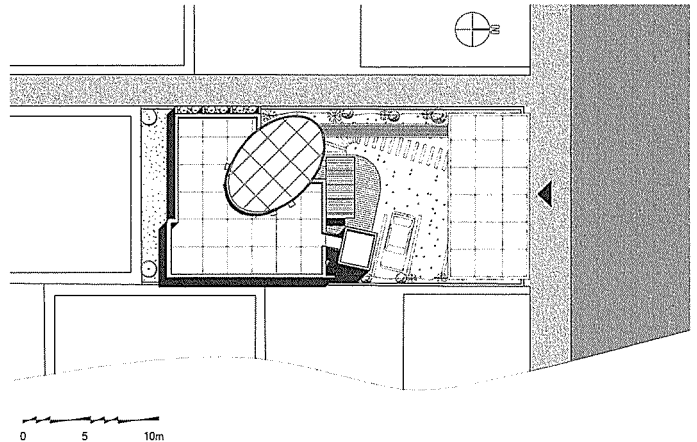
박종석 / 대상 건축사사무소

Designed by Park Jong-Suk

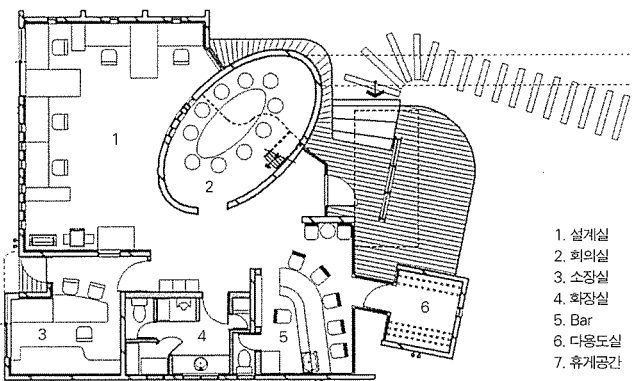
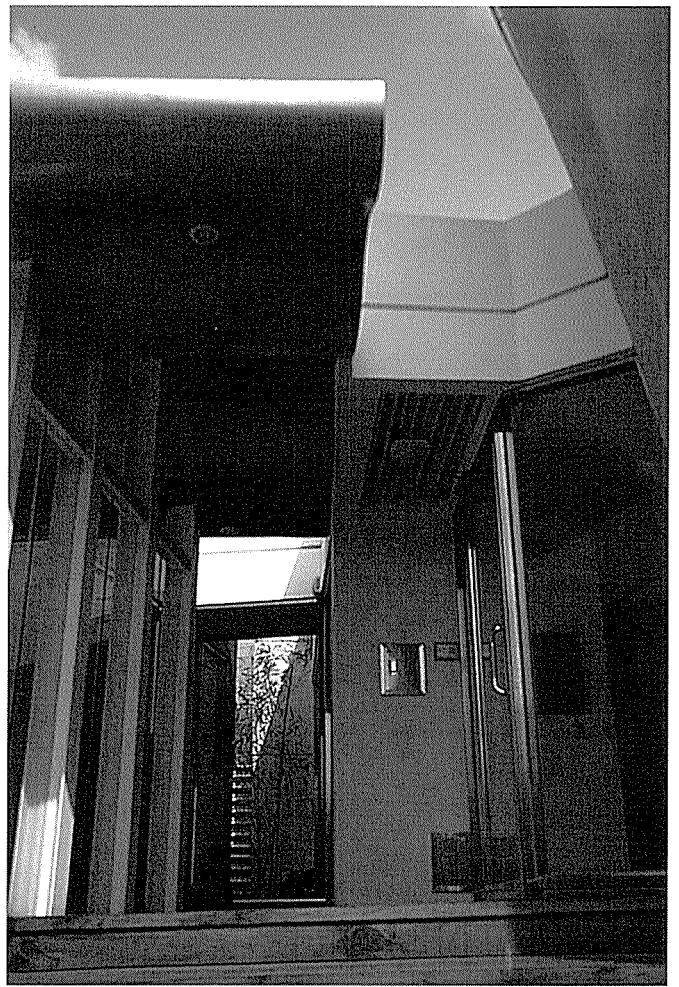
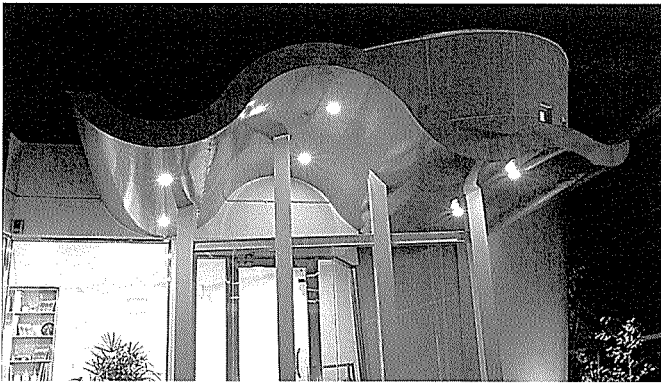


### 건축개요

대지위치	대구광역시 남구 대명6동 609-4	
지역지구	일반주거지역, 최고고도지구(9.9m)	
대지면적	374.60㎡	건축면적 132.81㎡
연면적	134.84㎡(40.79평)	건폐율 35.88%
용적률	35.98%	
규모	지상1층+중층	
구조	철근콘크리트조	
최고높이	6.4m	
주요용도	사무실	
외부마감	외벽단열재피니쉬, 수성페인트	
내부마감	수성페인트, 벽지	
설계담당	김상돈, 김진석, 최소영	



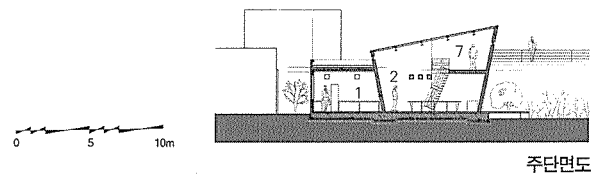
배치도



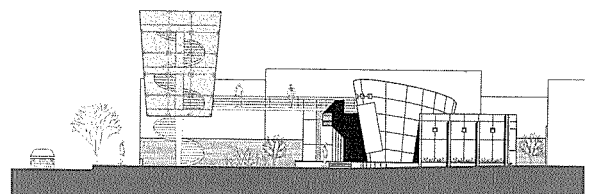
1. 설계실
2. 회의실
3. 소장실
4. 화장실
5. Bar
6. 다용도실
7. 휴게공간



1층평면도



주단면도



서측입면도