

# 도시개발공사 사옥

## Seoul Metropolitan Development Corporation Headquarters

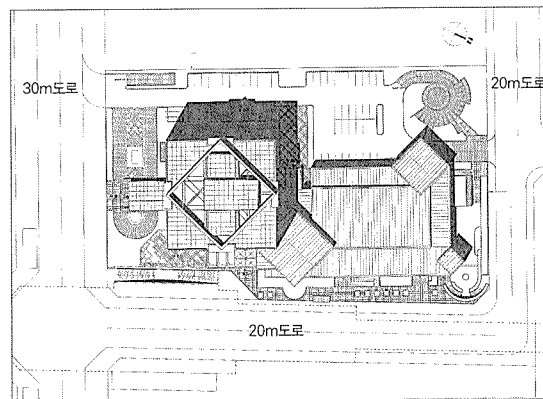
(주)종합건축사사무소 건원

Designed by Kunwon Planners, Architects & Engineers

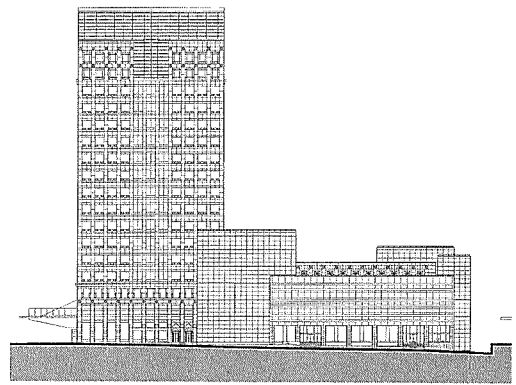
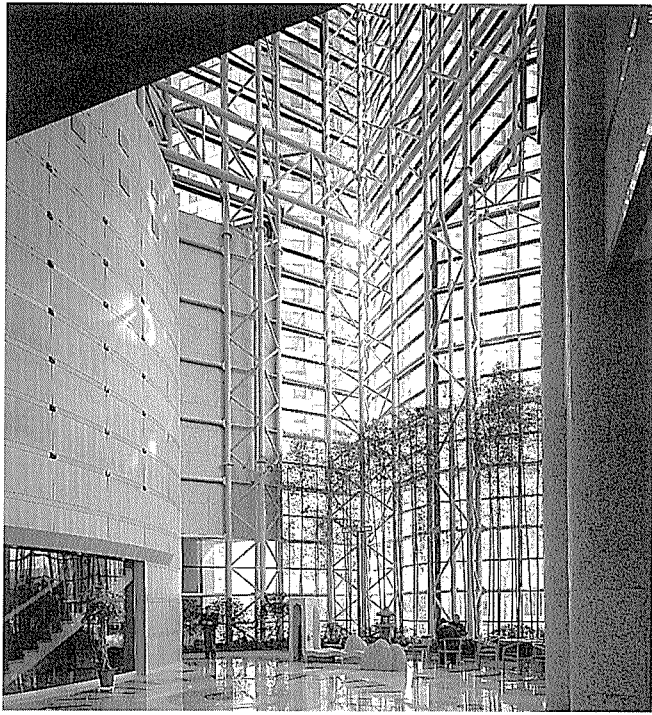


### 건축개요

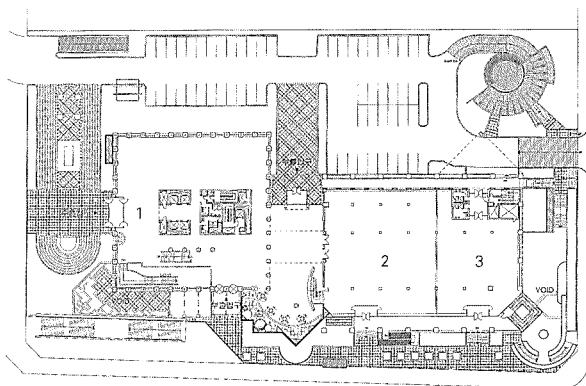
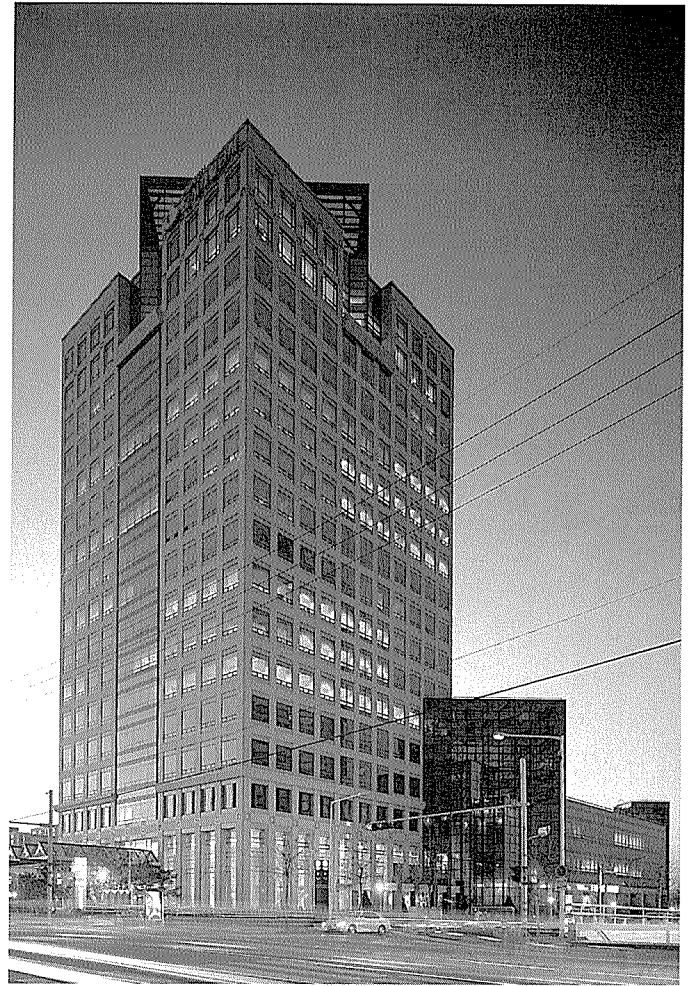
대지위치	서울시 강남구 개포동 14-5
지역지구	일반상업지역
용도	업무시설, 근린생활시설, 관람집회시설
대지면적	9,238.50㎡
연면적	43,745.41㎡
건축면적	3,443.04㎡
건폐율	37.27%
용적률	272.67%
규모	지하3층, 지상16층
구조	철골, 철근콘크리트조
주요마감	파스텔 북층유리, 화강석 버너구이
시공	백산건설(주), 삼익건설(주), (주)신일건설



배치도



우측면도



1. 로비 2. 은행 3. 증권사무소

1층 평면도

