

광주D-빌딩

Kwang Ju D-Building

한진수/ 건축사사무소 토방

Designed by Han Jin-Su

건축개요

대지위치	광주 광역시 동구 지산동
지역지구	일반주거지역
대지면적	262㎡
건축면적	156㎡
연면적	862㎡
구조	철근콘크리트조
규모	지하1층, 지상5층
외부마감	노출콘크리트
시공자	(주)문주건설



대지가 위치하고 있는 곳은 무등산 줄기인 지산동으로 근거리에 광주법원이 자리잡고 있어서 그런지 주변에 변호사 사무실들이 무미건조하게 획일적으로 나열되어 있으며 건물에 누덕누덕 붙어있는 간판들은 넓은 법원 광장을 압박해 온다. 여기에서 약간 비켜 위치하고 있는 이 대지는 가로변에 자리잡고 있는 무성격의 건물들과의 영역적 차별성을 두고 가로와 건물과의 관계에 있어서 건축을 전이적인 공간으로 파악하는 것과 같이 매개공간으로의 장소성을 부여하고 있다.

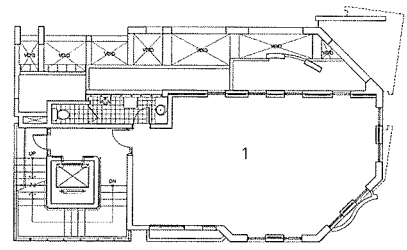
건물의 형태는 권위적인 법원 청사건물과 경직되어 있는 주변의 건물들과의 관계에서 환기시키는 분위기를 유도하고 거리에 생기가 있고 사람들에게 열려있는 공간으로의 표정을 보여 주고자 하였으며 내부공간은 주로 건축주인 변호사 사무실을 위주로 구성되 나머지는 사무실과 상업용으로 임대할 목적으로 계획되었으며 건축주는 대지가 가지고 있는 조건에 따라 최대의 용적률을 요구하였다.

대지의 한정된 조건속에서 효율을 높여주고 공간의 변화와 형태의 다양함을 추구함으로써 친근감있는 장소를 제공하고자 하였으며 건물은 가능한 도로에 밀착 배치시키되 일조권에 따라 확보된 공간은 주차공간을 두었으며 부도로의 진입을 계획함으로써 진입의 용이함을 꾀하고자 하였다. 내부공간 구성은 코야를 한곳으로 모으고 승강기 주변에 계단을 배치하여 동선의 원활함과 공간에 변화를 주고자하였으며 지하공간을 선긋시켜 자연광을 유입시키고 그곳에 계단을 배치하여 진입을 유도하였다. 사무실이 있는 공간은 충분한 채광을 냅과 함께 무등산의 경관을 조망할 수 있도록 계획하였고 옥상에 휴게공간을 배치하여 도시의 풍경과 무등산을 조망할 수 있도록 유도하였으며, 아울러 외벽재료를 노출콘크리트를 사용함으로써 재료가 가지고 있는 순수함과 다양함을 추구하여 외관에 변화를 주고자 하였다.

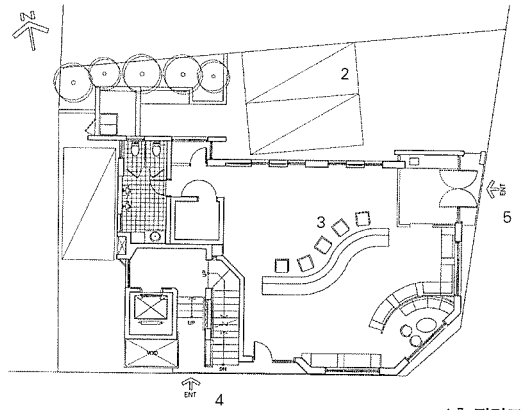




배치도

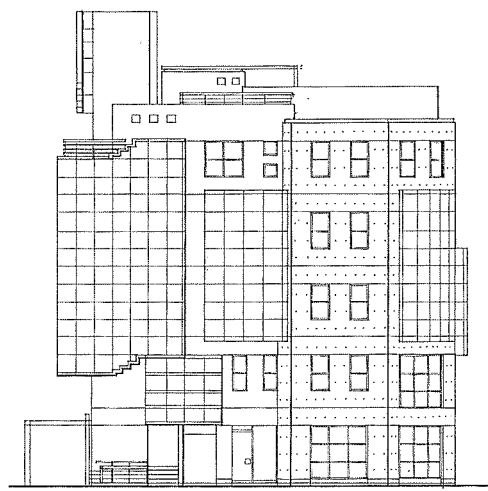
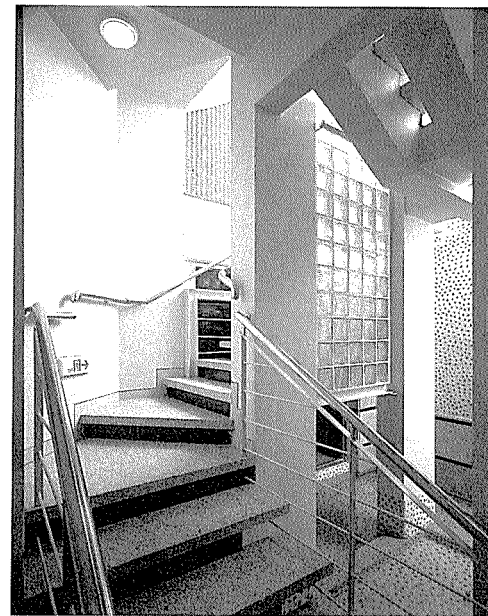
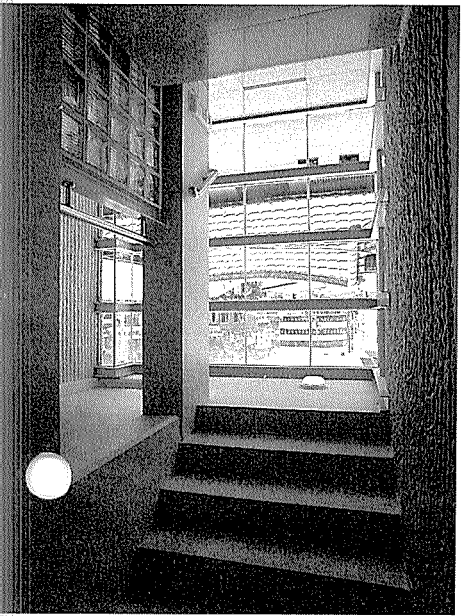


5층 평면도



- 1. 사무실
- 2. 주차장
- 3. 공용입소
- 4. 8m도로
- 5. 10m도로

1층 평면도



정면도