

에이스 테크노타워 아파트형 공장

Ace Techno Tower Apartment-Type Factory

오근석/ 유진종합건축사사무소
Designed by O Kun-Sok

건축개요

대지위치	서울특별시 구로구 구로동 197번지 17호의 1필지
대지면적	5,584㎡
지역지구	준공업지역, 공항공도지구(진입표면)
건축면적	3,062.18㎡
연면적	34,233.03㎡
건폐율	54.84%
용적률	434.18%
규모	지하2층, 지상10층
구조	철근콘크리트조
주용도	아파트형 공장
외부 마감	회강석, 드라이비트, 복층유리
계획담당	문호
설계담당	임권택, 박정주, 허혜경, 홍승진
구조설계	CH 구조
전기설계	청송전기
설비설계	태양기술사
시공자	에이스 종합건설(주)



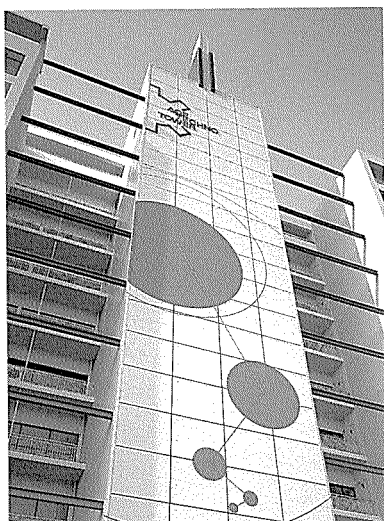
21세기 첨단 정보산업단지로 개발되고 있는 구로 산업단지내에 위치한 '에이스 테크노타워'는 전자, 전기, 섬유 등 각 업종별로 그 기능을 충족할 수 있도록 계획된 소프트웨어·벤처 전용 테마빌딩으로써 기업의 생산라인을 고려하여 제반설비의 유기적 연계성을 높였고, 전용면적 비율을 극대화하여 입주자 호응도와 분양효율을 높여 첨단정보산업의 비전을 제시할 수 있도록 설계되었다.

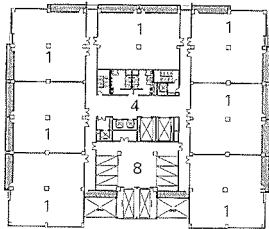
주요 계획 요점은 보행자동선, 주차동선 및 화물동선을 합리적으로 분리 또는 연계시킴으로써 동선의 합리성을 부여하였다. 특히 화물하역 동선은 수직, 수평으로 계획하여 각층별로 화물하역이 가능하도록 고려했으며 재실자 상호간의 동선집중 및 교차를 최소화하여 동선의 체계성을 확립함은 물론 Core를 단순화함으로써 재실자 및 방문객의 편리성을 확보하였다.

외부디자인은 회색빛 공장들로 둘러싸인 찌들고 어두운 주변 분위기를 일체 개선하여 일터의 즐거움을 주고자 한 것이 디자인의 주안점이었다. 먼저 첨단업종의 성격을 최대한 반영토록함이 디자인의 전제가 되어야만 했다. 층간의 구조로 형성되는 수평적 요소와 격자Pattern요소를 주입면 요소로 적용하였으며 Mass의 분절로 인한 수직적 요소는 수평띠로 연결하여 입면의 단조로움을 완화토록 하였다. 또한 주변의 공장들로 인한 답답함을 외부공개공지를 도입함으로써 자연친화적이며 개방적인 밝은 환경으로 조성하는데 노력을 아끼지 않았다. 이 건물의 주변은 1~4층의 저층형 공장들로 산재해 있어 인근의 관악산 등 조망권 및 향이 우수하여 반경 2km 이내에서는 초대형 아파트형 공장으로써 환경친화적 측면에서 더 높은 비중을 갖는데 기여될 건축물이 되기를 바라며, 그 지역의 랜드마크 역할과 지역발전에 커다란 변화를 가져다 주기를 기대해본다.

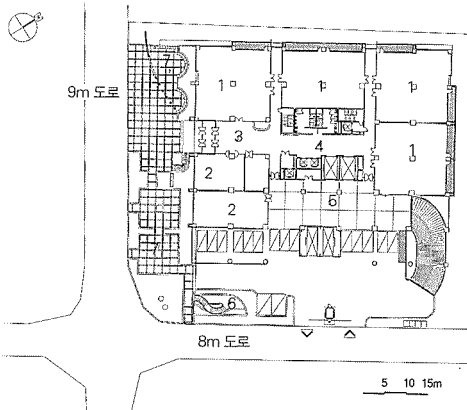
IMF라는 경제난에도 불구하고 오늘의 이 건물이 완성되기까지 건축주의 아낌 없는 지원과 각고의 노력으로 업무를 추진했던 시간들이 주마등처럼 스쳐지나고 보니 이제서야 우뚝선 건물을 보며 자긍심과 보람을 느낀다.

단지 IMF 영향으로 인해 일부 Detail 변경 등, 몇몇 디자인 요소가 충분히 반영되지 못한 것이 못내 아쉬움으로 남는다. 늘 그렇듯이 아쉬움과 미련을 간직한채 또 다른 작업을 위해 마음을 가다듬는다.



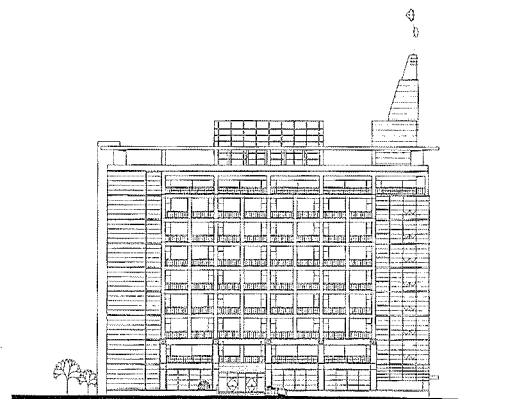


기준층 평면도



- 1. 공장
- 2. 근린생활
- 3. 로비
- 4. ELEV. 홀
- 5. LOADING
- 6. SUNKEN
- 7. 공개공지
- 8. 주차장

1층 평면도



정면도