

신탄진(상) 화물차 휴게소

Sintanjin Service Area

안병모 · 이경훈 / (주)유창건축사사무소

Designed by Ahn Byung-Mo & Lee Kyung-Hoon



건축개요

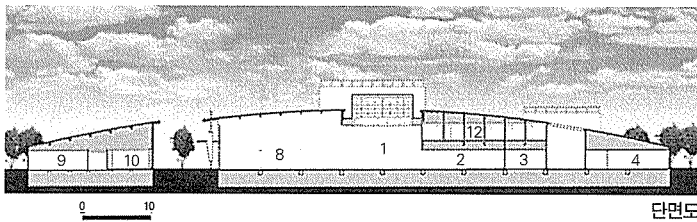
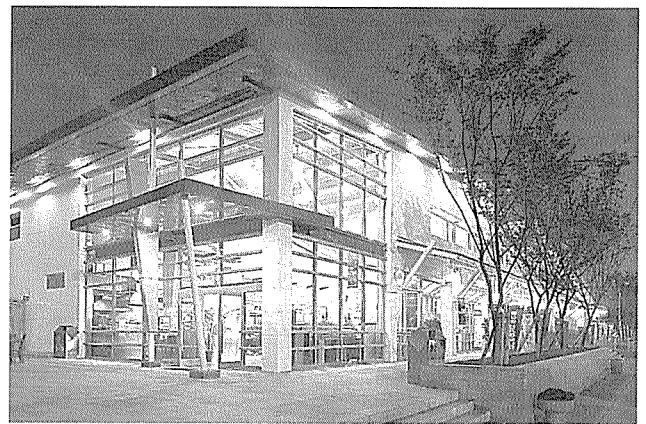
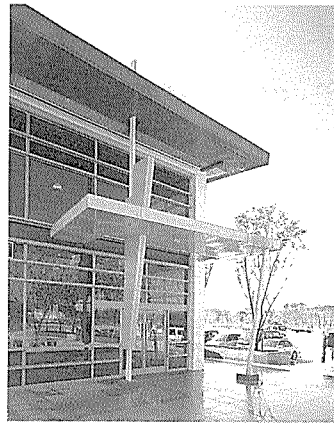
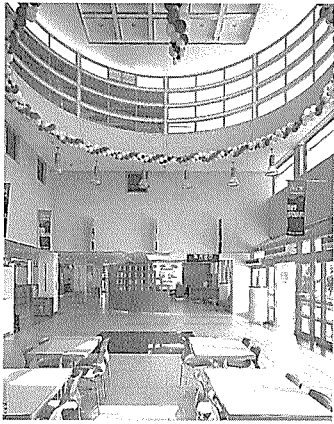
대지위치	대전광역시 대덕구 상서동 236-1외 72필지
지역지구	자연녹지지역
대지면적	63,846.08㎡
용도	관광휴게시설(휴게소)
건축면적	1,936.38㎡
연면적	2,793.39㎡
건폐율	3.03%
용적률	3.62%
규모	지하1층, 지상2층
구조	철골, 철근콘크리트조
외부 마감	동판각재심기, 범랑하니컴패널 컬러복층유리
구조설계	단구조
공사기간	1998.8~1999.8
설계담당	차동식, 이창환, 김오진

고속도로 이용 차량증가는 현재 고속도로 휴게소의 양적, 질적 향상을 요구하고 있으며, 이에 한국도로공사에서는 편리하고 쾌적한 시설과 양질의 서비스 공간을 마련하여 최적의 편의를 제공하고자 새로운 개념과 조형의 휴게소 건립사업을 시행하게 되었다.

이 휴게소는 한국도로공사의 그 구체적인 사업의 일환으로 실시한 현상설계의 당선작이며, 기존 고속도로 휴게소보다는 한 단계 진일보한 조형 및 공간감을 경험하도록 계획하였다.

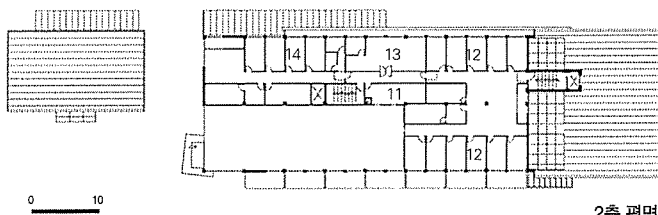
선적이면서 속도감을 갖는 고속도로의 이미지를 간결하고 강력한 곡면지붕으로 형상화하여 전체구성의 틀로 설정, 전개하고 그 곡면의 역동성과 이에 직교하는 접근축의 접점은 '반부 공간'화 된 투명 로툰다(rotunda)의 형태로 상징화하였다.

고속도로 휴게소는 선적인 고속도로변에 새로운 인공대지를 조성하고 다중의 이용객에게 자족적인 편의를 제공하여야 하는 구조적인 조건과 기능을 포함하고 있으며, 이러한 특성을 반영한 과장없는 사실적 전개가 전체조형을 이끄는 일관성이었다.

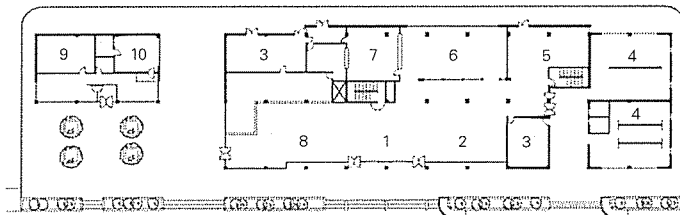


단면도

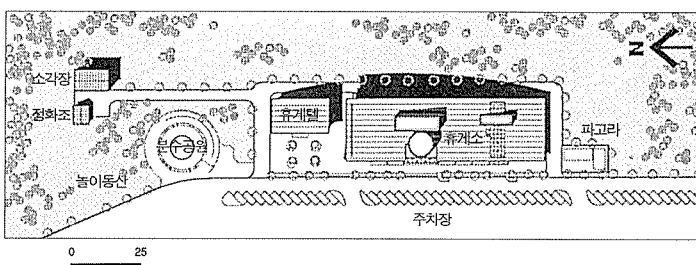
- | | |
|---------|-------------|
| 1. 로비 | 8. 매장 |
| 2. 휴게공간 | 9. 가면실 |
| 3. 창고 | 10. 욕욕탕 |
| 4. 화장실 | 11. 소장실 |
| 5. 편의점 | 12. 직원숙소(여) |
| 6. 한식당 | 13. 사무실 |
| 7. 주방 | 14. 직원숙소(남) |



2층 평면도



1층 평면도



배치도

