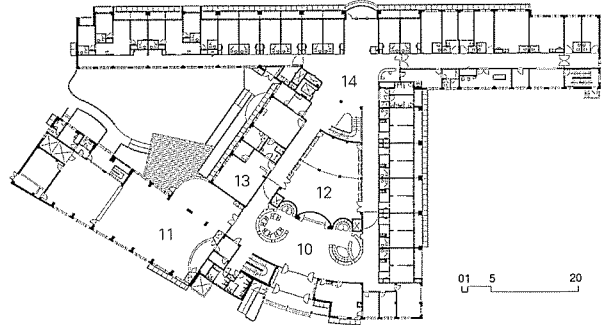
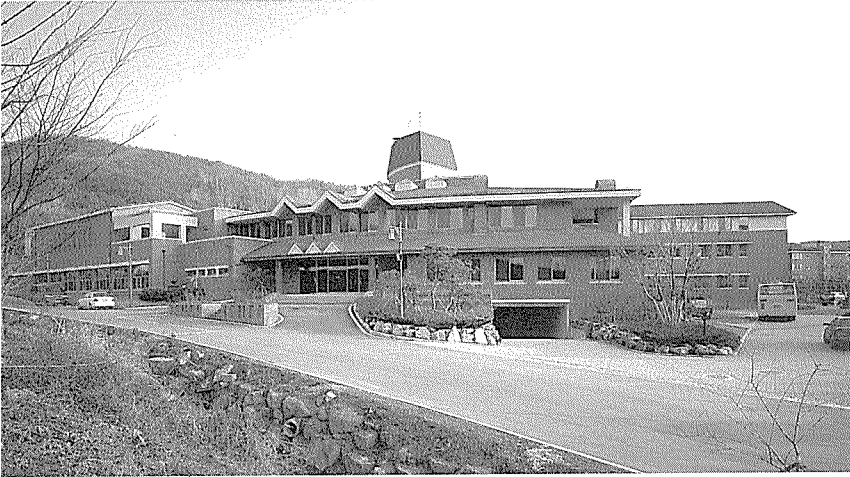


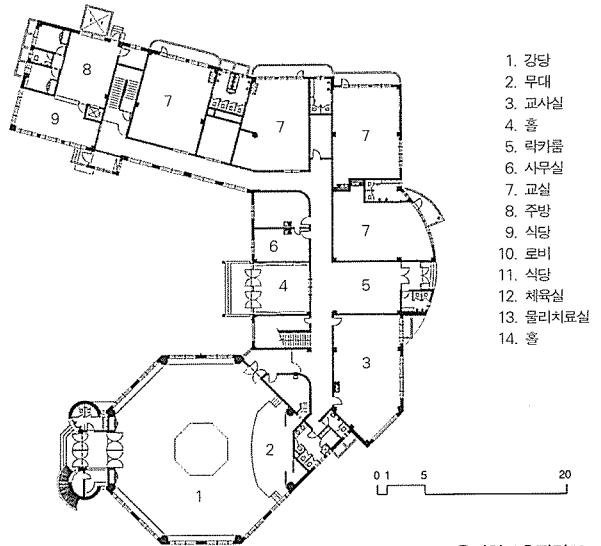
천주교인보회 인보마을(봉사자관/성체유치원)

Blessed Sacrament Sisters of Charity, INBO VILLAGE

민승렬 / (주)한빛 종합건축사사무소
 Designed by Min Seung-Ryeol

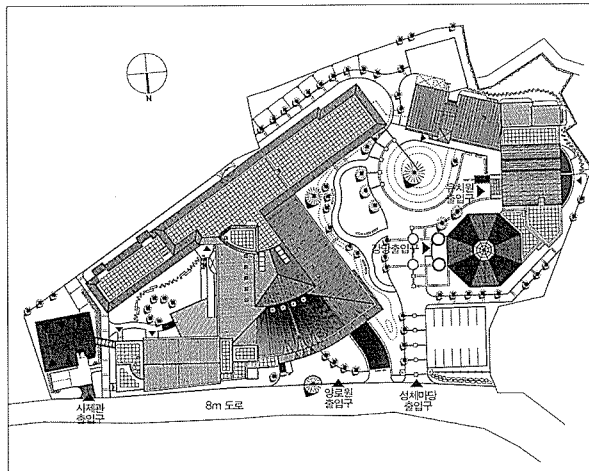


봉사자관 1층평면도



유치원 1층평면도

1. 강당
2. 무대
3. 교사실
4. 홀
5. 라카룸
6. 사무실
7. 교실
8. 주방
9. 식당
10. 로비
11. 식당
12. 체육실
13. 물리치료실
14. 홀



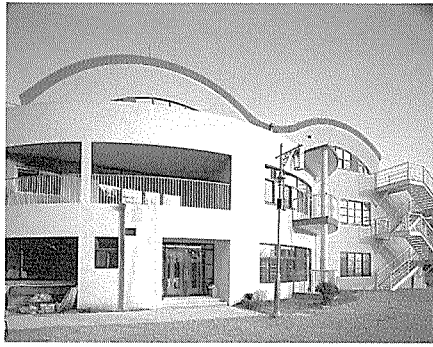
배치도

건축개요

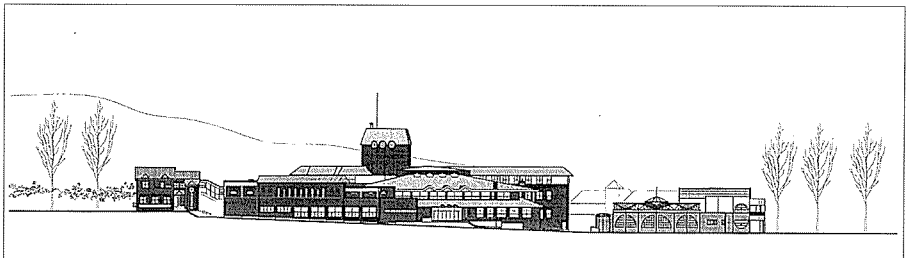
대지위치	경기도 용인시 포곡면 삼계리 316-5외 13필지
지역지구	준농림지역·준도시지역
용도	노유자시설(노인복지시설, 유치원, 사제관)
대지면적	9,864㎡
건축면적	4,362.77㎡
연면적	11,205.71㎡
건폐율	44.23%
용적률	91.02%
구조	철근콘크리트조, 일부 철골조(강당지붕)
규모	지하1층, 지상3층



이 프로젝트는 인보성체 수도회 수련원 부지에 위치한 양로원과 유치원이 다. 인보마을에는 수련원(인보성체 수도회)과 요한의 집(뇌성마비장애자 치료시설)이 이미 건립되어 있으며, 그 건립취지는 양로원의 노인들이 노성마비아동들을 돌보면서 생활하도록 함으로써, 인생의 황혼기를 봉사활동으로 지낼 수 있도록 한 것이며, 동시에 유치원 아동들이 자기와 비슷한 또래의 장애아동들을 보면서 자신의 건강에 대한 감사와 봉사정신을 키울 수 있도록 하기 위한 신부님과 수녀님들의 구상이었다.



첫째, 양로원은 독실과 부부실로 구분되어 있으며, 향 위주의 배치를 고려하였고, 충분한 장애자시설 및 부대복리시설의 구비로 취미생활과 봉사활동에 유연하게 대응할 수 있도록 하였다. 이와 더불어 종교활동을 위한 성당 또한 마련되어 있다. 한편, 수녀님들 또한 은퇴하실 경우 함께 기거할 수 있도록 배려되어 있다. 그리고, 하루종일 노인들의 뒷바라지를 하고 난 뒤 개인생활 및 종교활동을 할 수 있도록 수녀원 또한 함께 구성되어 있다.



대지 입면도

둘째, 유치원은 기존의 경직된 박스(Box)형태에서 벗어나 희망과 꿈을 즐길 수 있는 색상과 형태를 배려하였으며, 다양한 기능을 수용할 수 있는 교실과 강당을 통해 신앙교육, 건강교육 그리고 충효사상을 드높일 수 있는 기틀을 마련하고자 했다.



이와같이, 인보마을에서는 각 세대의 조화로운 공동체상을 그리고 이에 적절한 건축적 배려들을 통해 인보의 작은 "마을"을 구현하고자 했다.