

경북대학교 예술대학 조소동

The Plastic Arts Hall of Kyung-pook University

서보광 / (주)동성건축사사무소
Designed by Suh Bo-Kwang

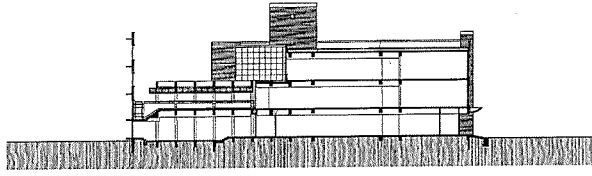
건축개요

대지위치	대구광역시 북구 산격동 1370번지 (경북대학교내)
용도	교육연구시설
건축면적	1,742.39㎡
연면적	4,175.83㎡
층별면적	1층-1,697.68㎡
	2층-1,312.24㎡
	3층-1,165.91㎡
	합계4,175.83㎡
구조	철근콘크리트조
규모	지하3층
외부 마감	붉은벽돌 치장쌓기, 반사유리

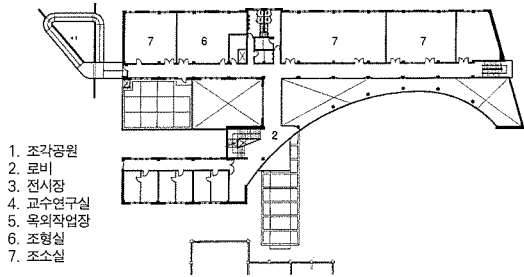
경북대 캠퍼스의 북쪽 기슭에 위치한 조소동은 기존 강의동과 평면적으로 연결되어 조소전공 학생들의 실습실과 교수연구실의 기능을 수용하고 있다. 계획당시 조소동은 주변건물과의 시각적 조화와 유기적인 관계 등에 주안점을 두고 배치되었으며, 다소 모순되게도, 평면적으로는 각 기능실의 개별적 독립과 유기적인 연계를 동시에 얻고자 하였다. 이러한 계획목표는 실습실과 연구실 등의 각 기능들의 평면적으로는 분리되면서도 open된 로비와 계단, 전시공간 등을 매개체로 하나로 통합된 공간감을 연출하도록 시도하였다.

실습실 부분의 좁고 긴 매스는 내부로 open되어 순환공간(Circulation space), 전시공간(Exhibition space)의 역할을 하며, 외부로는 부정형의 곡선형태로 기존강의동과의 사이공간인 조각공원을 끌어안는다. 또한 주재료인 무거운 벽돌벽에 대조되는 반사유리로 된 커튼월의 피막은 위로는 하늘과 투명하게 연결되고 아래로는 초목과 어우러진 조각물들을 머금는다. 이렇게 투명하고 가벼운 부유감, 공간의 비워짐과 채워짐의 조화, 일출에서 일몰까지, 봄에서 겨울까지 다양하게 연출되는 빛들의 향연은 예술가가 되고자 하는 학생들의 감성을 도울 것이다. 새벽하늘의 여명에서 황혼의 저녁놀까지 캠퍼스의 또다른 새로운인 조소동의 주변 건물들에 대하여 열린 공간으로서 학생들의 창작활동을 담아낼 공간으로 자리매김하길 바래본다.



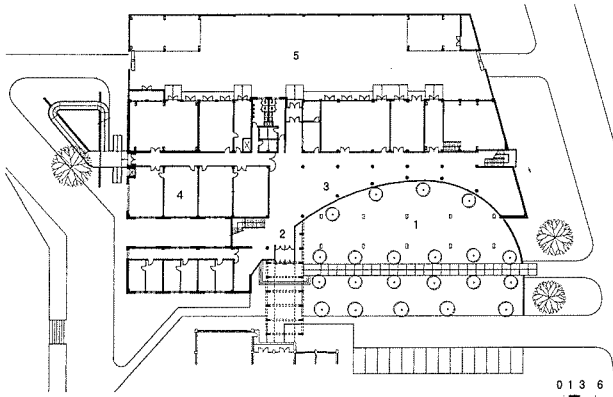


중단면도

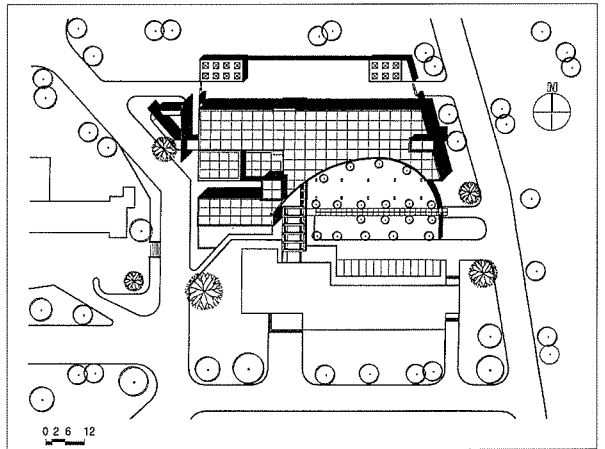
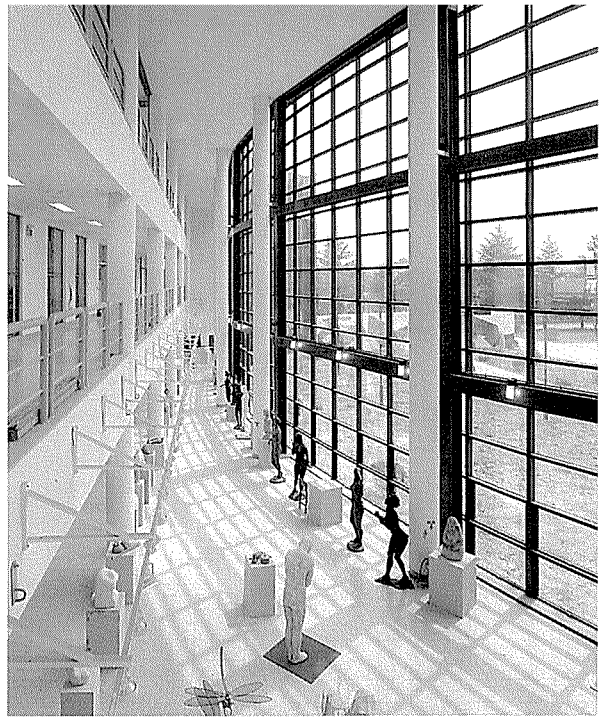


- 1. 조각공원
- 2. 로비
- 3. 전시장
- 4. 교수연구실
- 5. 옥외작업장
- 6. 조형실
- 7. 조소실

3층 평면도



1층 평면도



배치도

